



MARCHE DU TRAVAIL : SYNTHÈSE BASSIN DE MAMERS SITUATION AU 30/06/2014

DOCUMENT MENSUEL - LIBRE DE DIFFUSION SOUS RESERVE DE MENTION DE LA SOURCE « POLE EMPLOI PAYS DE LA LOIRE »

LE TAUX DE CHOMAGE

Au premier trimestre 2014, avec **7,8%** de la population active, le taux de chômage de la zone d'emploi d'Alençon affiche un taux inférieur à celui enregistré au niveau départemental (**9,5%**) et à celui au niveau régional (**8,6%**). En un an, le taux de chômage a reculé de **0,1 point**, soit une évolution moins favorable à celle du département (**-0,2 point**) mais plus favorable à celle de la région (**+0 point**).

L'ESSENTIEL

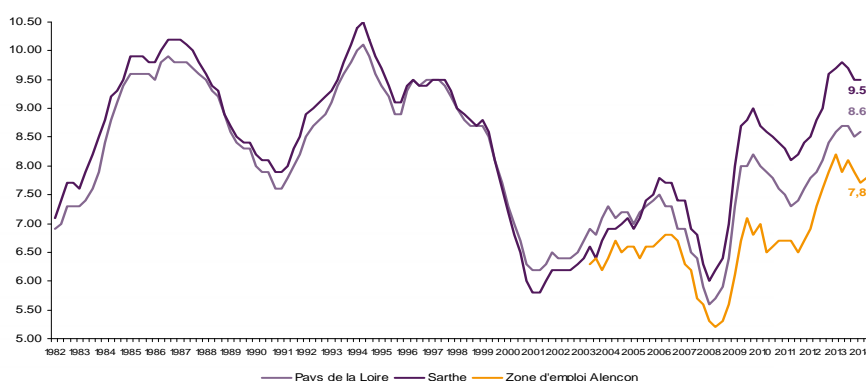
L'évolution annuelle du nombre de demandeurs d'emploi de catégorie A est de **+4,9%** à fin juin 2014. Le taux d'évolution du bassin de Mamers est nettement moins favorable que celui du département (**+3,4%**).

Les demandeurs d'emploi de 50 ans et plus, qui représentent **25,8%** des demandeurs d'emploi, sont plus affectés par cette situation (**+15,5%** de progression annuelle).

3 335 demandeurs d'emploi (catégories A, B et C) en données CVS sont comptabilisés à fin juin sur le bassin de Mamers, soit **7,5%** du département.

Au cours des douze derniers mois, Pôle emploi a recueilli **793** offres d'emploi soit une baisse de **-7,6%** en évolution annuelle.

GRAPHIQUE 1

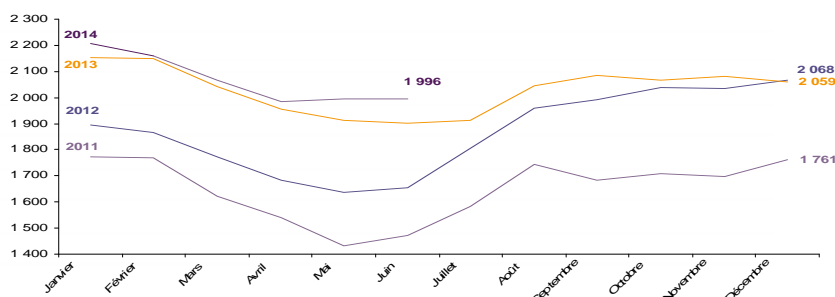


Source : INSEE

EVOLUTION DE LA DEFM CAT A

En juin 2014, sur le bassin de Mamers, la demande d'emploi de catégorie A se chiffre à **1 996** personnes. Elle augmente de **0,1%** par rapport à mai 2014.

GRAPHIQUE 2

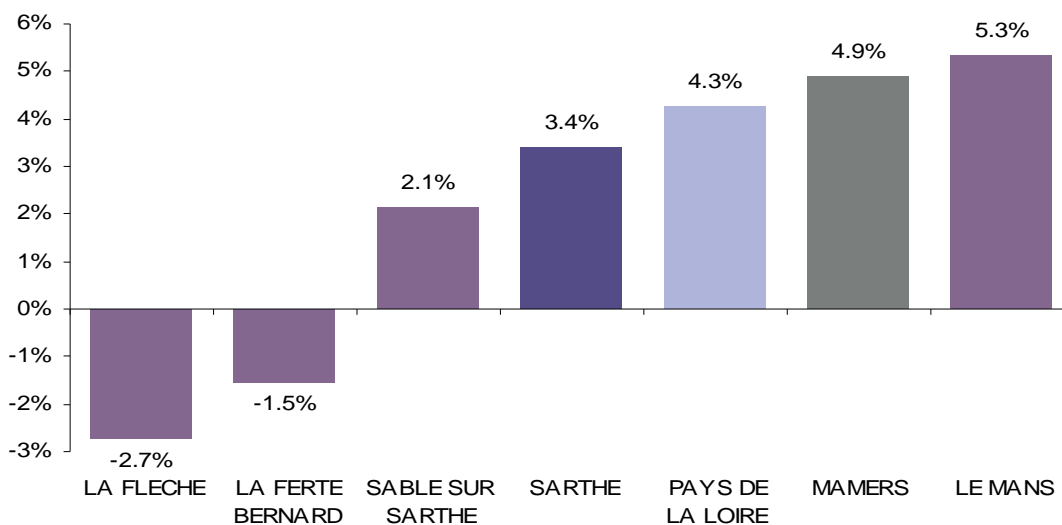


Source : Pôle Emploi Persee

LA DEMANDE D'EMPLOI EN FIN DE MOIS

Fin juin 2014, le nombre de demandeurs d'emploi de catégorie A s'établit à **1 996** personnes, soit une évolution annuelle de **+4,9%** comparativement à juin 2013. Cette évolution est moins favorable que celle affichée par le département de la Sarthe (**+3,4%**) et que celle affichée par la région Pays de la Loire (**+4,3%**).

GRAPHIQUE 3

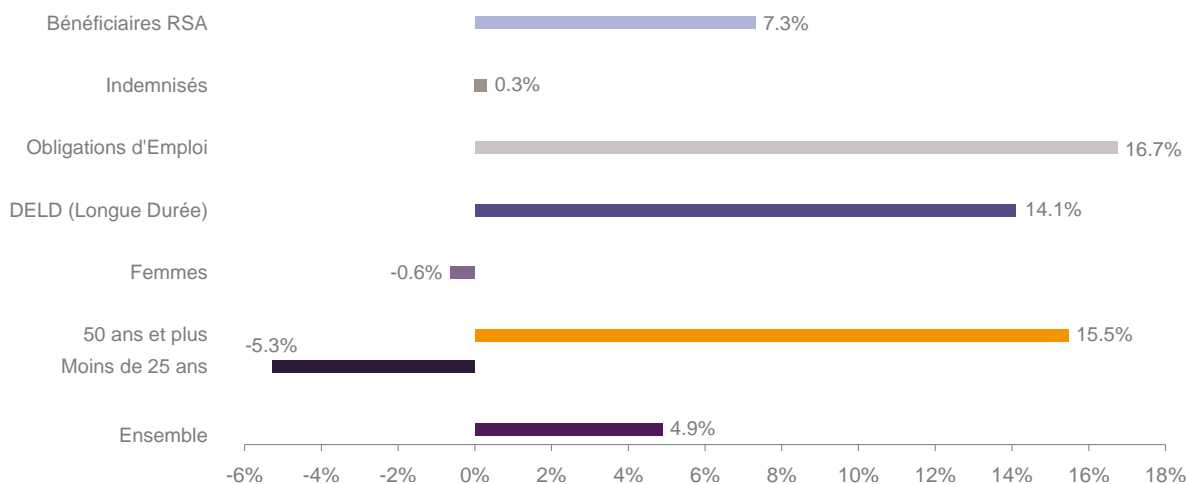


Source : Direccte et Pôle Emploi

En ajoutant à la catégorie A, les demandeurs d'emploi recensés en catégorie B (**520**) et ceux en catégorie C (**819**), le nombre de demandeurs d'emploi se chiffre sur le territoire du bassin d'emploi de Mamers à **3 335**, soit une progression de **146** personnes par rapport à juin 2013 (**+4,6%**).

EVOLUTION DE LA DEFM PAR POPULATION (CATEGORIE A)

GRAPHIQUE 4



Source : Pôle Emploi Persee

Bien que l'évolution moyenne de la demande d'emploi de catégorie A s'établit à **+4,9%** en juin 2014, certaines catégories de population apparaissent plus fragilisées. C'est le cas des demandeurs d'emploi de 50 ans et plus, des demandeurs en obligations d'emploi, et des demandeurs de longue durée. En un an, leurs volumes ont respectivement progressé de **15,5%**, **16,7%** et **14,1%**. A contrario, les demandeurs d'emploi moins de 25 ans et les demandeurs d'emploi femmes affichent un recul de **-5,3%** et **-0,6%**.

LES 15 METIERS LES PLUS RECHERCHES PAR LES DEMANDEURS D'EMPLOI

DEFM catégorie A	juin 2014	Poids (métier / total des métiers)	Evolution annuelle
K1304 Services domestiques	80	4.0%	8.1%
H3302 Opérations manuelles d'assemblage, tri ou emballage	64	3.2%	-17.9%
N1103 Magasinage et préparation de commandes	53	2.7%	15.2%
K2204 Nettoyage de locaux	51	2.6%	-12.1%
K1303 Assistance auprès d'enfants	51	2.6%	-12.1%
A1203 Entretien des espaces verts	50	2.5%	-12.3%
H2909 Montage-assemblage mécanique	44	2.2%	-12.0%
D1507 Mise en rayon libre-service	43	2.2%	-6.5%
K1302 Assistance auprès d'adultes	41	2.1%	-10.9%
M1607 Secrétariat	39	2.0%	-9.3%
D1214 Vente en habillement et accessoires de la personne	39	2.0%	-9.3%
N4105 Conduite et livraison par tournées sur courte distance	38	1.9%	-9.5%
D1505 Personnel de caisse	36	1.8%	44.0%
J1301 Personnel polyvalent des services hospitaliers	35	1.8%	9.4%
N4101 Conduite de transport de marchandises sur longue distance	34	1.7%	3.0%

Source : Pôle Emploi Persee

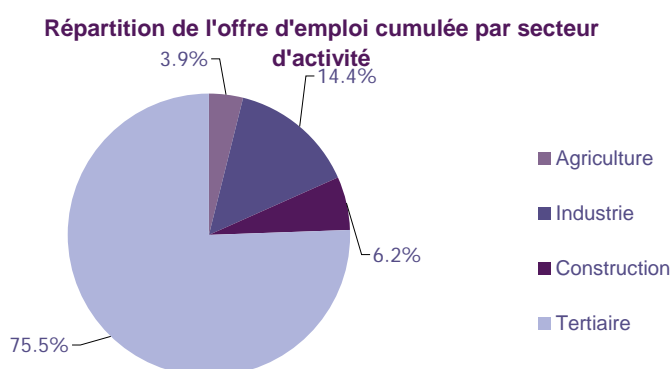
A fin juin 2014, les métiers les plus recherchés par les demandeurs d'emploi se trouvent principalement dans ces trois secteurs :

- « Services à la personne et à la collectivité » avec les métiers « Services domestiques » (80 demandeurs, +8,1%), « Nettoyage de locaux » (51 demandeurs, -12,1%) et, « Assistance auprès d'enfants » (51 demandeurs, -12,1%) ;
- « Transport et logistique » avec les métiers « Magasinage et préparation de commandes » (53 demandeurs, +15,2%), « Conduite et livraison par tournées sur courte distance » (38 demandeurs, -9,5%) et, « Conduite de transport de marchandises sur longue distance » (34 demandeurs, +3%) ;
- « Commerce, vente et grande distribution » avec les métiers « Mise en rayon libre-service » (43 demandeurs, -6,5%), « Vente en habillement et accessoires de la personne » (39 demandeurs, -9,3%) et, « Personnel de caisse » (36 demandeurs, +44%).

LES OFFRES D'EMPLOI ENREGISTREES (OEE) PAR SECTEUR D'ACTIVITE ET PAR CONTRAT DE TRAVAIL

REPARTITION DE L'OFFRE D'EMPLOI PAR SECTEUR D'ACTIVITE

GRAPHIQUE 5



Secteurs	Cumul 12 mois	Evol. Annuelle Cumulée
Agriculture	31	3.3%
Industrie	114	5.6%
Construction	49	4.3%
Tertiaire	599	-11.0%
TOTAL	793	-7.6%

Source : Pôle Emploi Persee

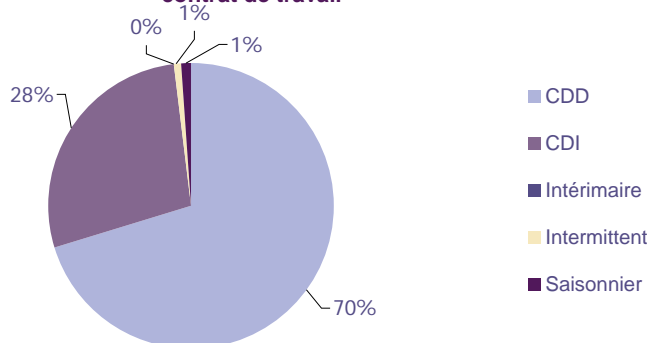
Sur un an, de juillet 2013 à juin 2014, Pôle emploi a recueilli **793** offres d'emploi sur le territoire du bassin de Mamers soit **7,6%** de moins qu'au cours des douze mois précédents. **75,5%** de ces offres sont issues du tertiaire (**599** offres) et **3,9%** viennent de l'agriculture. La construction représente **6,2%** des offres et l'industrie **14,4%**.

A noter : les offres d'emploi intérimaire sont concentrées dans le tertiaire.

REPARTITION DE L'OFFRE D'EMPLOI PAR TYPE DE CONTRAT DE TRAVAIL

GRAPHIQUE 6

Répartition de l'offre d'emploi cumulée par type de contrat de travail



Contrats	Cumul 12 mois	Evol. Annuelle Cumulée
CDD	558	-9.9%
CDI	220	-0.9%
Intérimaire	0	
Intermittent	7	-12.5%
Saisonnier	8	-11.1%
TOTAL	793	-7.6%

Source : Pôle Emploi Persee

Au regard des types de contrat de travail et de leur poids, la baisse est plus prononcée du côté des offres d'emploi de type contrat déterminé avec **-9,9%** et des offres d'emploi de type contrat indéterminé **-0,9%**. La part d'offres d'emploi de type contrat déterminé est la plus importante avec **70%**.

LES 15 METIERS LES PLUS RECHERCHES PAR LES EMPLOYEURS

Offres d'Emploi Enregistrées	De juillet 2013 à juin 2014	Poids (métier / total des métiers)	Evolution annuelle cumulée
K2111 Formation professionnelle	86	10.8%	26.5%
K1302 Assistance auprès d'adultes	31	3.9%	93.8%
K2104 Éducation et surveillance au sein d'établissements d'enseignement	30	3.8%	57.9%
K1304 Services domestiques	28	3.5%	-26.3%
N1103 Magasinage et préparation de commandes	26	3.3%	4.0%
A1203 Entretien des espaces verts	22	2.8%	-37.1%
G1602 Personnel de cuisine	19	2.4%	-20.8%
H2101 Abattage et découpe des viandes	19	2.4%	850.0%
A1201 Bûcheronnage et élagage	16	2.0%	14.3%
D1106 Vente en alimentation	15	1.9%	25.0%
N4105 Conduite et livraison par tournées sur courte distance	15	1.9%	400.0%
F1704 Préparation du gros oeuvre et des travaux publics	13	1.6%	-13.3%
M1203 Comptabilité	13	1.6%	44.4%
D1403 Relation commerciale auprès de particuliers	12	1.5%	-36.8%
H2407 Conduite de machine de transformation et de finition des cuirs et peaux	12	1.5%	71.4%

Source : Pôle Emploi Persee

En cumul sur douze mois, les métiers les plus recherchés par les employeurs se trouvent en grande majorité dans ces trois secteurs :

- « Services à la personne et à la collectivité » avec les métiers « Formation professionnelle » (**86** offres), « Assistance auprès d'adultes » (**31** offres) et, « Education et surveillance au sein d'établissements d'enseignement » (**30** offres) ;
- « Transport et logistique » avec les métiers « Magasinage et préparation de commandes » (**26** offres) et « Conduite et livraison par tournées sur courte distance » (**15** offres) ;
- « Agriculture et pêche, espaces naturels et espaces verts, soins aux animaux » avec les métiers « Entretien des espaces verts » (**22** offres) et « Bûcheronnage et élagage » (**16** offres).

Statistiques et Indicateurs

Directeur de la publication : Karim KHETIB

Directeur de la rédaction : Josette BARREAU

Conception et réalisation : Service SEE – Brigitte VIGOUROUX

Catherine MOULIN

Contact : statsPDL@pole-emploi.fr

www.observatoire-emploi-paysdelaloire.fr