



Le Marché du Travail : Synthèse

LOIRE-ATLANTIQUE

Document Mensuel

Situation au 31/03/2012



Libre de diffusion sous réserve de mention de la source « Pôle emploi Pays de la Loire »

Le taux de chômage

Au quatrième trimestre 2011, avec **8%** de la population active, le taux de chômage du département de la Loire-Atlantique affiche une valeur identique à celle enregistrée au niveau régional et inférieure au niveau national (**9,4%**). En un an, le taux de chômage a baissé de **0,3 point** sur le département, soit une situation plus favorable à celle de la région des Pays de la Loire (**-0,1 point**) et à celle de la France métropolitaine (**+0,1 point**).

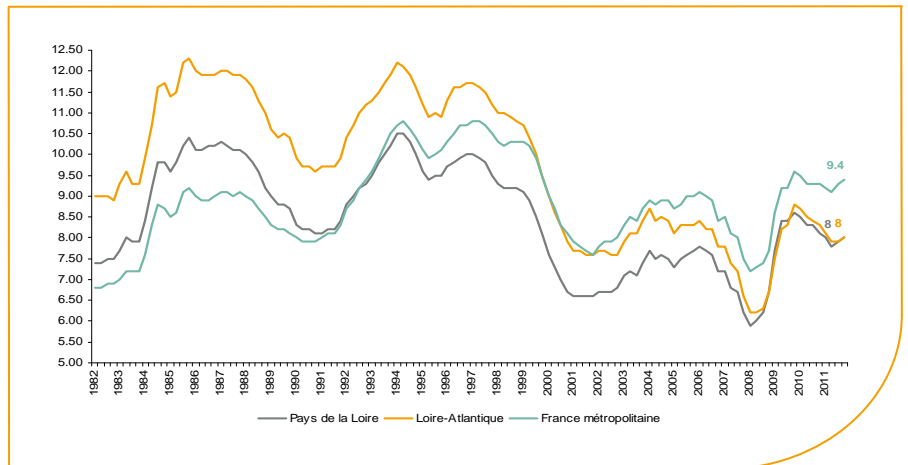
Faits marquants :

L'évolution annuelle du nombre de demandeurs d'emploi de catégorie A est de **+5,3%** en mars 2012.

Les demandeurs d'emploi de 50 ans et plus qui représentent **20,3%** des demandeurs d'emploi, sont plus affectés par cette situation (**+14,1%** de progression annuelle).

88 128 demandeurs d'emploi catégories (A, B et C) en données CVS sont comptabilisés à fin mars sur le département de la Loire-Atlantique, soit **4,2%** de plus qu'en mars 2011.

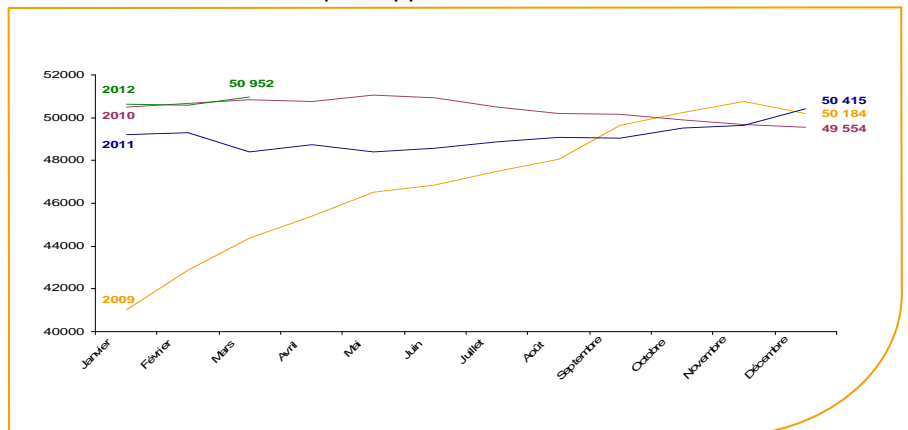
Au cours des douze derniers mois, Pôle emploi a recueilli **79 252** offres d'emploi sur le département soit une baisse de **3,1%** en évolution annuelle.



Source : INSEE

Evolution de la demande d'emploi fin de mois de catégorie A (CVS)

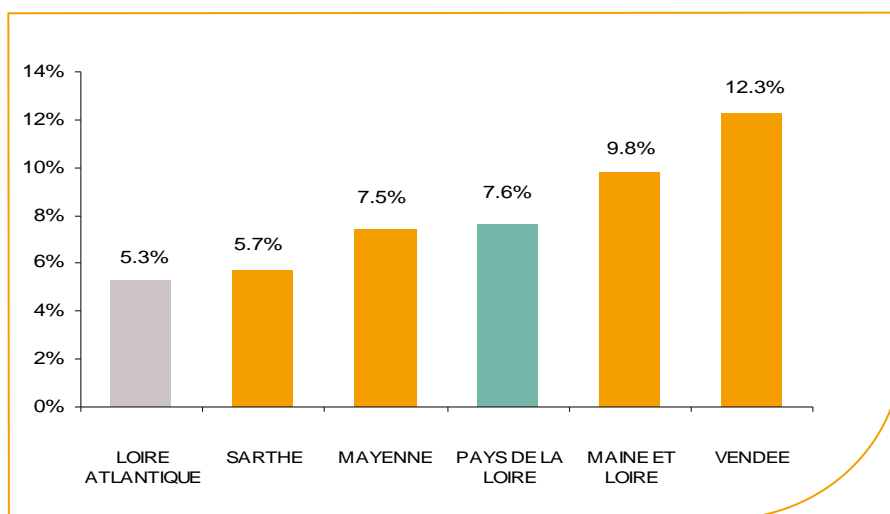
En mars 2012, sur le département de la Loire-Atlantique, la demande d'emploi de catégorie A se chiffre à **50 952** personnes. Elle est en hausse de **0,7%** par rapport à février 2012.



Source : Direccte et Pôle Emploi

La demande d'emploi en fin de mois (CVS)

Fin mars 2012, le nombre de demandeurs d'emploi de catégorie A en Loire-Atlantique affiche une hausse de **+5,3%** comparativement à mars 2011. Cette évolution est plus favorable que celle affichée par la région des Pays de la Loire (**+7,6%**).

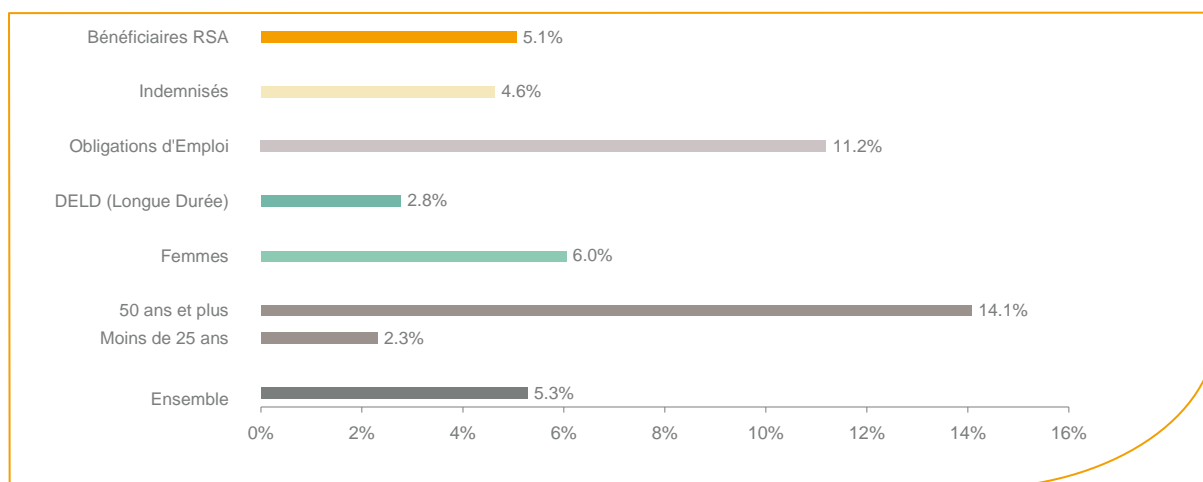


Source : Direccte et Pôle Emploi

Le département de la Loire-Atlantique affiche le taux d'évolution de la demande d'emploi le plus bas de la région des Pays de la Loire.

En ajoutant à la catégorie A, les demandeurs d'emploi recensés en catégorie B et ceux en catégorie C, le nombre de demandeurs d'emploi se chiffre sur le département de la Loire-Atlantique à **88 128** en données CVS, soit une progression de **+4,2%** par rapport à mars 2011.

Evolution de la DEFM de catégorie A par population



Source : Pôle Emploi Persee

Même si l'évolution moyenne de la demande d'emploi de catégorie A est de **+5,3%** en mars 2012, certaines catégories de population apparaissent plus fragilisées. C'est le cas des demandeurs d'emploi de 50 ans et plus. En un an, le volume des 50 ans et plus a progressé de **14,1%**, passant de **8 837** à **10 081** personnes. Tous les publics sont désormais touchés, y compris les moins de 25 ans qui affichent une hausse de **+2,3%**.

Les 15 métiers les plus recherchés par les demandeurs d'emploi

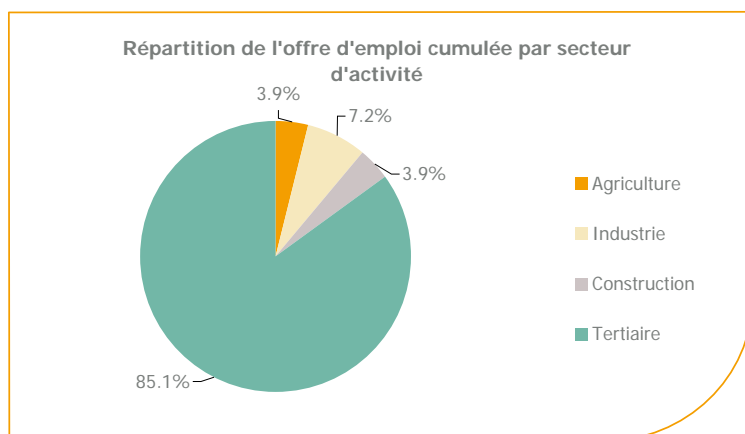
| DEFM catégorie A | mars 2012 | Poids (métier / total des métiers) | Evolution annuelle |
|--|-----------|------------------------------------|--------------------|
| K2204 Nettoyage de locaux | 1 616 | 3.3% | 7.3% |
| K1303 Assistance auprès d'enfants | 1 591 | 3.2% | 9.1% |
| D1214 Vente en habillement et accessoires de la personne | 1 261 | 2.5% | 3.1% |
| K1304 Services domestiques | 1 201 | 2.4% | -5.3% |
| M1607 Secrétariat | 1 173 | 2.4% | 7.9% |
| N1103 Magasinage et préparation de commandes | 1 067 | 2.1% | 15.1% |
| N1105 Manutention manuelle de charges | 977 | 2.0% | 7.7% |
| J1301 Personnel polyvalent des services hospitaliers | 825 | 1.7% | 5.6% |
| N4105 Conduite et livraison par tournées sur courte distance | 808 | 1.6% | 1.5% |
| D1401 Assistanat commercial | 798 | 1.6% | 8.3% |
| F1606 Peinture en bâtiment | 785 | 1.6% | 5.1% |
| M1602 Opérations administratives | 772 | 1.6% | 5.8% |
| D1507 Mise en rayon libre-service | 670 | 1.3% | 5.0% |
| H3302 Opérations manuelles d'assemblage, tri ou emballage | 660 | 1.3% | 2.8% |
| M1203 Comptabilité | 659 | 1.3% | 9.7% |

Source : Pôle Emploi Persee

A fin mars 2012, les métiers les plus recherchés par les demandeurs d'emploi se trouvent dans le secteur « Services à la personne et à la collectivité » avec les métiers « Nettoyage de locaux » (1 616 demandeurs, +7,3%), « Assistance auprès d'enfants » (1 591 demandeurs, +9,1%), et « Services domestiques » (1 201 demandeurs, -5,3%). Ils se trouvent aussi dans le secteur « Transport et logistique » pour les métiers « Magasinage et préparation de commandes » (1 067 demandeurs, +15,1%) et « Manutention manuelle de charges » (977 demandeurs, +7,7%). Viennent ensuite les métiers du secteur « Commerce, vente et grande distribution » pour les métiers « Vente en habillement et accessoires de la personne » (1 261 demandeurs, +3,1%) et « Assistanat commercial » (798 demandeurs, +8,3%).

Les offres d'emploi enregistrées (OEE) par secteur d'activité et par contrat de travail

REPARTITION DE L'OFFRE D'EMPLOI PAR SECTEUR D'ACTIVITE



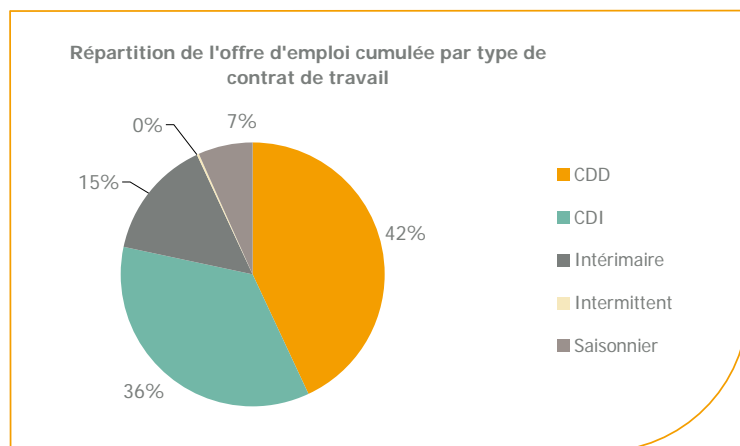
| Secteurs | Cumul 12 mois | Evol. Annuelle Cumulée |
|--------------|---------------|------------------------|
| Agriculture | 3 052 | -43.6% |
| Industrie | 5 689 | 5.9% |
| Construction | 3 075 | -3.7% |
| Tertiaire | 67 436 | -0.6% |
| TOTAL | 79 252 | -3.1% |

Source : Pôle Emploi Persee

Sur un an, d'avril 2011 à mars 2012, Pôle emploi a recueilli 79 252 offres d'emploi sur le département de la Loire-Atlantique soit 3,1% de moins qu'au cours des douze mois précédents. Plus de 85% de ces offres sont issues du tertiaire (67 436 offres) et 3,9% viennent de l'agriculture. La construction représente 3,9% des offres et l'industrie 7,2%.

A noter : les offres d'emploi intérimaire sont concentrées dans le tertiaire.

REPARTITION DE L'OFFRE D'EMPLOI PAR TYPE DE CONTRAT DE TRAVAIL



| Contrats | Cumul 12 mois | Evol. Annuelle Cumulée |
|--------------|---------------|------------------------|
| CDD | 34 038 | -3.9% |
| CDI | 28 145 | 10.6% |
| Intérimaire | 11 640 | -15.2% |
| Intermittent | 160 | -53.1% |
| Saisonnier | 5 269 | -23.3% |
| TOTAL | 79 252 | -3.1% |

Source : Pôle Emploi Persee

Au regard des types de contrat de travail, la hausse est plus significative du côté des offres d'emploi de type contrat à durée indéterminée avec **+10,6%**. A contrario, les offres d'emploi de type contrat à durée déterminée enregistrent une baisse (**-3,9%**). Cette dernière typologie d'offres représente la plus importante part des offres avec **42%**. Les offres d'emploi intérimaire et saisonnier enregistrent aussi une baisse en évolution annuelle (**-15,2%** et **-23,3%**).

Les 15 métiers les plus recherchés par les employeurs

| Offres d'Emploi Enregistrées | De avril 2011 à mars 2012 | Poids (métier / total des métiers) | Evolution annuelle cumulée |
|---|---------------------------|------------------------------------|----------------------------|
| K2204 Nettoyage de locaux | 3 324 | 4.2% | 4.8% |
| A1402 Aide agricole de production légumière ou végétale | 2 555 | 3.2% | -45.5% |
| G1803 Service en restauration | 2 551 | 3.2% | -5.1% |
| G1602 Personnel de cuisine | 2 422 | 3.1% | 11.8% |
| K1303 Assistance auprès d'enfants | 2 065 | 2.6% | 0.4% |
| K1304 Services domestiques | 1 785 | 2.3% | 22.9% |
| N1103 Magasinage et préparation de commandes | 1 680 | 2.1% | -15.2% |
| D1408 Téléconseil et télévente | 1 378 | 1.7% | -13.4% |
| H2102 Conduite d'équipement de production alimentaire | 1 277 | 1.6% | -37.1% |
| G1603 Personnel polyvalent en restauration | 1 173 | 1.5% | 4.3% |
| D1507 Mise en rayon libre-service | 1 131 | 1.4% | 37.1% |
| M1603 Distribution de documents | 1 071 | 1.4% | 3.6% |
| D1106 Vente en alimentation | 1 062 | 1.3% | 5.7% |
| D1214 Vente en habillement et accessoires de la personne | 1 022 | 1.3% | -3.4% |
| N4101 Conduite de transport de marchandises sur longue distance | 991 | 1.3% | -5.6% |

Source: Pôle Emploi Persee

En cumul sur douze mois, les métiers les plus recherchés par les employeurs se trouvent en grande majorité dans ces trois secteurs :

- « Services à la personne et à la collectivité » avec les métiers « Nettoyage de locaux » (**3 324** offres), « Assistance auprès d'enfants » (**2 065** offres) et « Services domestiques » (**1 785** offres) ;
- « Hôtellerie restauration, tourisme, loisirs et animation » avec les métiers « Service en restauration » (**2 551** offres), « Personnel de cuisine » (**2 422** offres) et « Personnel polyvalent en restauration » (**1 173** offres) ;
- « Commerce, vente et grande distribution » avec les métiers « Téléconseil et télévente » (**1 378** offres) et « Mise en rayon libre-service » (**1 131** offres).

www.observatoire-emploi-paysdelaloire.fr

Le service Statistiques, Etudes et Evaluation est à votre disposition pour tout complément d'information
Contact : StatsPDL@pole-emploi.fr

Directeur de publication :
Gwenaël PROUTEAU
Directeur de la rédaction :
Hervé BONNET
Conception et réalisation :
Service Statistiques, Etudes et
Evaluation – Catherine MOULIN,
Brigitte VIGOUROUX.