



MARCHE DU TRAVAIL : SYNTHÈSE BASSIN DE MAYENNE SITUATION AU 31/12/2014

DOCUMENT MENSUEL - LIBRE DE DIFFUSION SOUS RESERVE DE MENTION DE LA SOURCE « POLE EMPLOI PAYS DE LA LOIRE »

LE TAUX DE CHOMAGE

Au quatrième trimestre 2014, avec **7,1%** de la population active, le taux de chômage de la zone d'emploi de Mayenne affiche un taux supérieur à celui enregistré au niveau départemental (**6,9%**) et inférieur au niveau régional (**9%**). En un an, le taux de chômage a progressé de **0,6 point**, soit une évolution moins favorable à celle du département (**+0,4 point**) et à celle de la région (**+0,5 point**).

L'ESSENTIEL

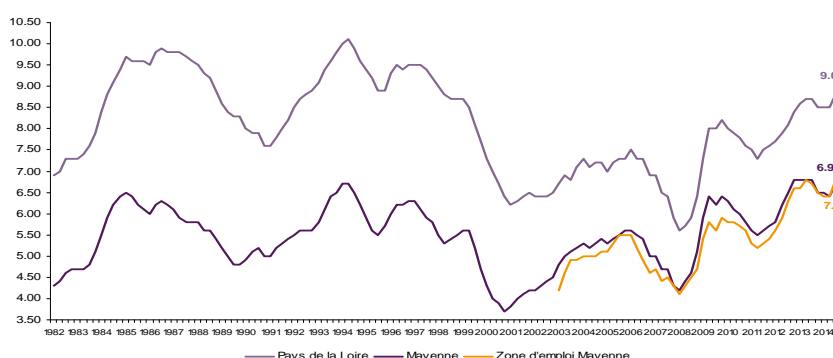
L'évolution annuelle du nombre de demandeurs d'emploi de catégorie A est de **+13,7%** à fin décembre 2014. Le taux d'évolution du bassin de Mayenne est nettement moins favorable que celui du département (**+8,7%**).

Les demandeurs d'emploi de longue durée, qui représentent **37,6%** des demandeurs d'emploi, sont plus affectés par cette situation (**+23,2%** de progression annuelle).

4 967 demandeurs d'emploi (catégories A, B et C) sont comptabilisés à fin décembre sur le bassin de Mayenne, soit **25,7%** du département.

Au cours des douze derniers mois, Pôle emploi a recueilli **1 688** offres d'emploi soit une baisse de **5,5%** en évolution annuelle.

GRAPHIQUE 1

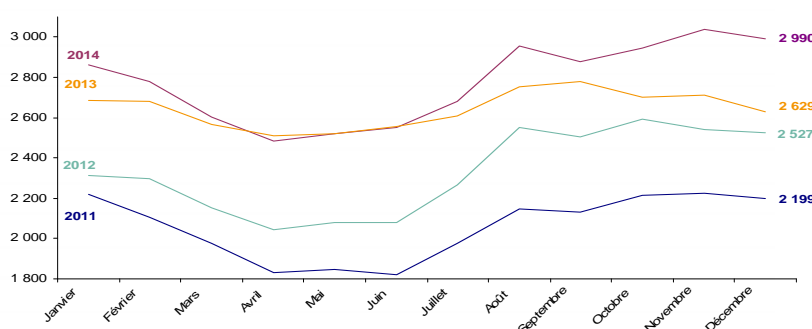


Source : INSEE

EVOLUTION DE LA DEFM CAT A

En décembre 2014, sur le bassin de Mayenne, la demande d'emploi de catégorie A se chiffre à **2 990** personnes. Elle diminue de **1,5%** par rapport à novembre 2014.

GRAPHIQUE 2

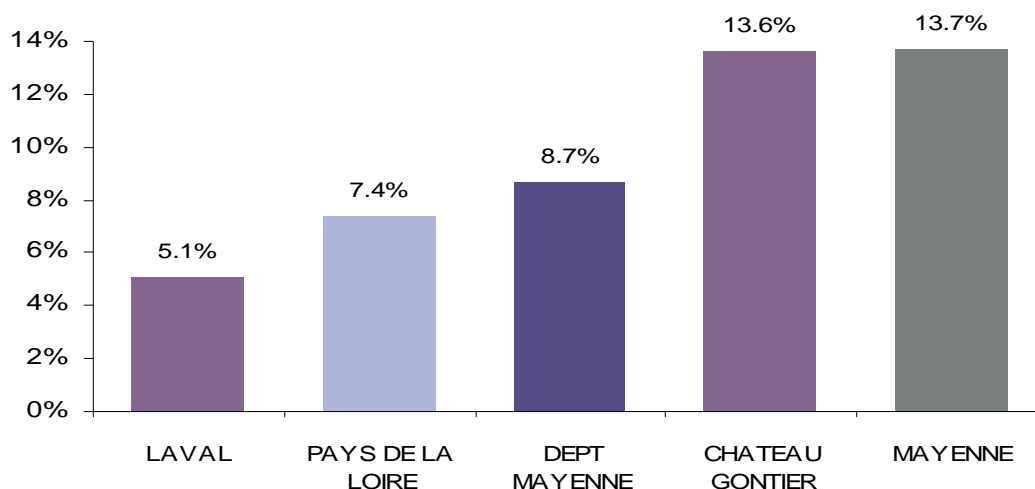


Source : Pôle Emploi Persee

LA DEMANDE D'EMPLOI EN FIN DE MOIS

Fin décembre 2014, le nombre de demandeurs d'emploi de catégorie A s'établit à **2 990** personnes, soit une évolution annuelle de **+13,7%** comparativement à décembre 2013. Cette évolution est moins favorable que celle affichée par le département de la Mayenne (**+8,7%**) et que celle affichée par la région Pays de la Loire (**+7,4%**).

GRAPHIQUE 3



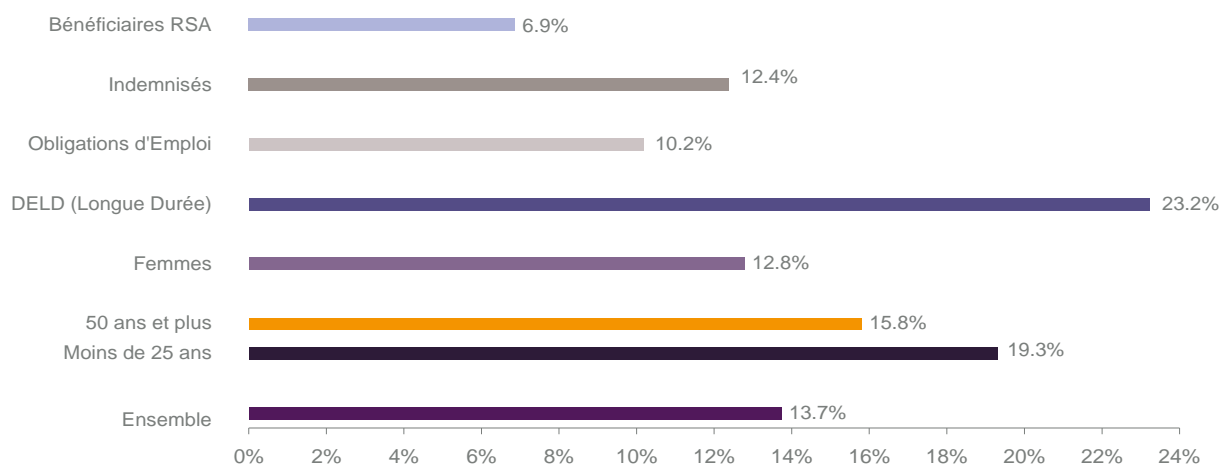
Source : Direccte et Pôle Emploi

Le bassin de la Mayenne affiche le taux d'évolution le plus élevé du département de la Mayenne.

En ajoutant à la catégorie A, les demandeurs d'emploi recensés en catégorie B (**677**) et ceux en catégorie C (**1 300**), le nombre de demandeurs d'emploi se chiffre sur le territoire du bassin d'emploi de Mayenne à **4 967**, soit une progression de **462** personnes par rapport à décembre 2013 (**+10,3%**).

EVOLUTION DE LA DEFM PAR POPULATION (CATEGORIE A)

GRAPHIQUE 4



Source : Pôle Emploi Persee

Même si l'évolution moyenne de la demande d'emploi de catégorie A s'établit à **+13,7%** en décembre 2014, certaines catégories de population apparaissent plus fragilisées. C'est le cas des demandeurs d'emploi de longue durée, des demandeurs d'emploi de moins de 25 ans et, des demandeurs d'emploi de 50 ans et plus. En un an, leurs volumes ont respectivement progressé de **+23,2%**, **+19,3%** et **+15,8%**.

LES 15 METIERS LES PLUS RECHERCHES PAR LES DEMANDEURS D'EMPLOI

DEFM catégorie A	décembre 2014	Poids (métier / total des métiers)	Evolution annuelle
H3302 Opérations manuelles d'assemblage, tri ou emballage	211	7.1%	8.8%
K2204 Nettoyage de locaux	112	3.7%	9.8%
K1304 Services domestiques	97	3.2%	-2.0%
K1303 Assistance auprès d'enfants	95	3.2%	-2.1%
J1301 Personnel polyvalent des services hospitaliers	86	2.9%	1.2%
A1203 Entretien des espaces verts	85	2.8%	32.8%
N1103 Magasinage et préparation de commandes	70	2.3%	11.1%
M1607 Secrétariat	59	2.0%	28.3%
D1507 Mise en rayon libre-service	56	1.9%	27.3%
D1106 Vente en alimentation	53	1.8%	47.2%
N4105 Conduite et livraison par tournées sur courte distance	51	1.7%	41.7%
F1606 Peinture en bâtiment	48	1.6%	0.0%
N4101 Conduite de transport de marchandises sur longue distance	47	1.6%	17.5%
G1605 Plonge en restauration	42	1.4%	35.5%
G1602 Personnel de cuisine	42	1.4%	7.7%

Source : Pôle Emploi Persee

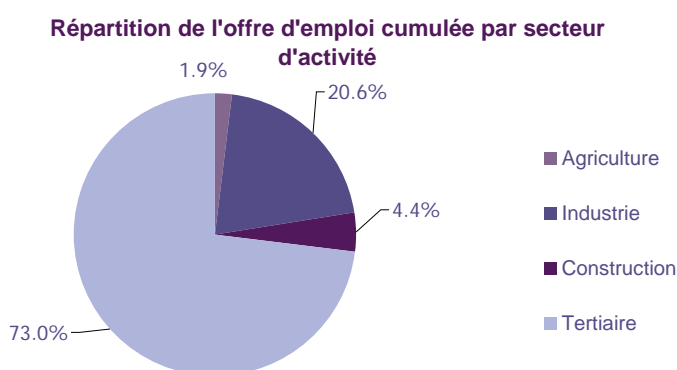
A fin décembre 2014, les métiers les plus recherchés par les demandeurs d'emploi se trouvent principalement dans ces trois secteurs :

- « Services à la personne et à la collectivité » avec les métiers « Nettoyage de locaux » (112 demandeurs, +9,8%), « Services domestiques » (97 demandeurs, -2%) et, « Assistance auprès d'enfants » (95 demandeurs, -2,1%) ;
- « Industrie » avec le métier « Opérations manuelles d'assemblage, tri ou emballage » (211 demandeurs, +8,8%) ;
- « Transport et logistique » avec les métiers « Magasinage et préparation de commandes » (70 demandeurs, +11,1%), « Conduite et livraison par tournées sur courte distance » (51 demandeurs, +41,7%) et, « Conduite de transport de marchandises sur longue distance » (47 demandeurs, +17,5%).

LES OFFRES D'EMPLOI ENREGISTREES (OEE) PAR SECTEUR D'ACTIVITE ET PAR CONTRAT DE TRAVAIL

REPARTITION DE L'OFFRE D'EMPLOI PAR SECTEUR D'ACTIVITE

GRAPHIQUE 5

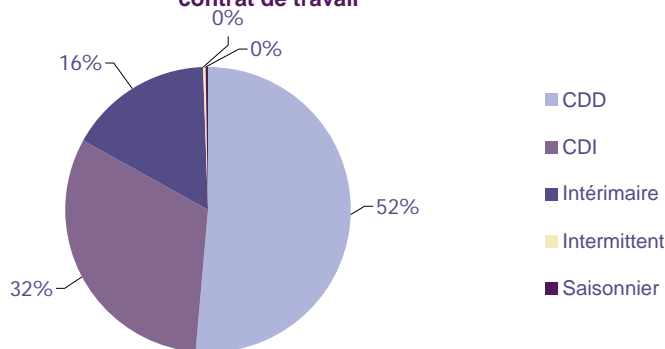


Secteurs	Cumul 12 mois	Evol. Annuelle Cumulée
Agriculture	32	18.5%
Industrie	348	17.2%
Construction	75	-25.7%
Tertiaire	1 233	-9.5%
TOTAL	1 688	-5.5%

Source : Pôle Emploi Persee

Sur un an, de janvier 2014 à décembre 2014, Pôle emploi a recueilli **1 688** offres d'emploi sur le territoire du bassin de Mayenne soit **5,5%** de moins qu'au cours des douze mois précédents. **73%** de ces offres sont issues du tertiaire (**1 233** offres) et, **1,9%** viennent de l'agriculture. La construction représente **4,4%** des offres et l'industrie **20,6%**.

A noter : les offres d'emploi intérimaire sont concentrées dans le tertiaire.

GRAPHIQUE 6
Répartition de l'offre d'emploi cumulée par type de contrat de travail


Contrats	Cumul 12 mois	Evol. Annuelle Cumulée
CDD	866	0.7%
CDI	538	-3.4%
Intérimaire	275	-23.8%
Intermittent	3	200.0%
Saisonnier	6	-25.0%
TOTAL	1 688	-5.5%

Source : Pôle Emploi Persee

Au regard des types de contrat de travail, les offres d'emploi de type contrat à durée indéterminée et les offres d'emploi intérimaire enregistrent une baisse en évolution annuelle respectivement de **-3,4%** et **-23,8%**. A contrario les offres d'emploi de type contrat à durée déterminée enregistrent une hausse en évolution annuelle de **+0,7%**. Cette dernière typologie d'offres représente la plus importante part des offres avec **52%**.

LES 15 METIERS LES PLUS RECHERCHES PAR LES EMPLOYEURS

Offres d'Emploi Enregistrées	De janvier 2014 à décembre 2014	Poids (métier / total des métiers)	Evolution annuelle cumulée
N4101 Conduite de transport de marchandises sur longue distance	58	3.4%	-6.5%
A1203 Entretien des espaces verts	56	3.3%	21.7%
M1606 Saisie de données	49	2.9%	-32.9%
K2204 Nettoyage de locaux	44	2.6%	7.3%
K1303 Assistance auprès d'enfants	42	2.5%	-2.3%
H2402 Assemblage - montage de vêtements et produits textiles	41	2.4%	215.4%
N4105 Conduite et livraison par tournées sur courte distance	38	2.3%	-7.3%
D1401 Assistanat commercial	35	2.1%	84.2%
G1602 Personnel de cuisine	35	2.1%	-14.6%
I1604 Mécanique automobile	34	2.0%	13.3%
N1103 Magasinage et préparation de commandes	33	2.0%	13.8%
D1106 Vente en alimentation	28	1.7%	16.7%
J1501 Soins d'hygiène, de confort du patient	28	1.7%	3.7%
G1803 Service en restauration	27	1.6%	-34.1%
H3302 Opérations manuelles d'assemblage, tri ou emballage	27	1.6%	-12.9%

Source : Pôle Emploi Persee

En cumul sur douze mois, les métiers les plus recherchés par les employeurs se trouvent en grande majorité dans ces trois secteurs :

- « Transport et Logistique » avec les métiers « Conduite de transport de marchandises sur longue distance » (**58** offres), « Conduite et livraison par tournées sur courte distance » (**38** offres) et, « Magasinage et préparation de commandes » (**33** offres) ;
- « Services à la personne et à la collectivité » avec les métiers « Nettoyage de locaux » (**44** offres) et, « Assistance auprès d'enfants » (**42** offres) ;
- « Industrie » avec les métiers « Assemblage-montage de vêtements et produits textiles » (**41** offres) et, « Opérations manuelles d'assemblage, tri ou emballage » (**27** offres).

Statistiques et Indicateurs

Directeur de la publication ad-intérim : Jean-Luc RECHER
 Directeur de la rédaction : Josette BARREAU
 Conception et réalisation : Service SEE – Brigitte VIGOUROUX
 Catherine MOULIN

Contact : statsPDL@pole-emploi.fr

www.observatoire-emploi-paysdelaloire.fr

SERVICE ETUDES ET EVALUATION – POLE EMPLOI PAYS DE LA LOIRE