



MARCHE DU TRAVAIL : SYNTHÈSE MAYENNE SITUATION AU 31/05/2015

DOCUMENT MENSUEL - LIBRE DE DIFFUSION SOUS RESERVE DE MENTION DE LA SOURCE « POLE EMPLOI PAYS DE LA LOIRE »

Avertissement : nouvelles séries du taux de chômage intégrant l'impact de la rénovation du questionnaire de l'enquête emploi de l'INSEE.

LE TAUX DE CHOMAGE

Au quatrième trimestre 2014, avec **6,9%** de la population active, le taux de chômage du département de la Mayenne affiche une valeur inférieure à celle enregistrée au niveau régional (**9%**) et au niveau national (**10%**). En un an, le taux de chômage a augmenté de **0,4 point** sur le département, soit une situation plus favorable que celle de la région des Pays de la Loire (**+0,5 point**) et identique à celle de la France métropolitaine.

L'ESSENTIEL

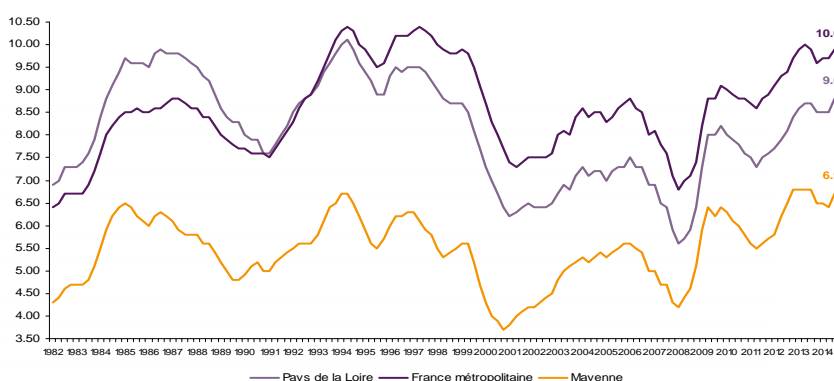
L'évolution annuelle du nombre de demandeurs d'emploi de catégorie A est de **+8,2%** à fin mai 2015.

Les demandeurs d'emploi de longue durée, qui représentent **36,4%** des demandeurs d'emploi, sont plus affectés par cette situation (**+13,6%** de progression annuelle).

19 994 demandeurs d'emploi (catégories A, B et C) en données CVS sont comptabilisés à fin mai sur le département de la Mayenne, soit **11,9%** de plus qu'en mai 2014.

Au cours des douze derniers mois, Pôle emploi a recueilli **10 129** offres d'emploi soit une hausse de **8,7%** en évolution annuelle.

GRAPHIQUE 1

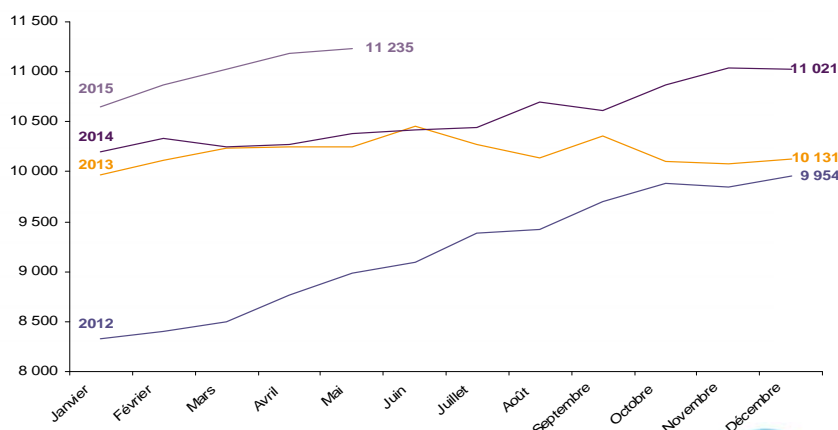


Source : INSEE

EVOLUTION DE LA DEFM CAT A (CVS)

En mai 2015, sur le département de la Mayenne, la demande d'emploi de catégorie A se chiffre à **11 235** personnes. Elle est en hausse de **0,5%** par rapport à avril 2015.

GRAPHIQUE 2

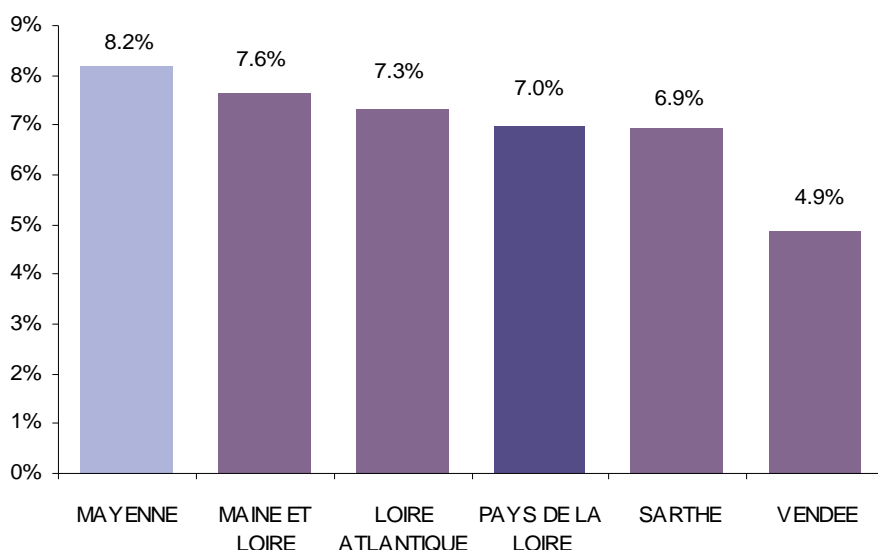


Source : Pôle Emploi

LA DEMANDE D'EMPLOI EN FIN DE MOIS (CATEGORIE A - CVS)

Fin mai 2015, le nombre de demandeurs d'emploi de catégorie A affiche une hausse **+8,2%** en évolution annuelle comparativement à mai 2014. Cette évolution est moins favorable que celle affichée par la région des Pays de la Loire (**+7%**).

GRAPHIQUE 3

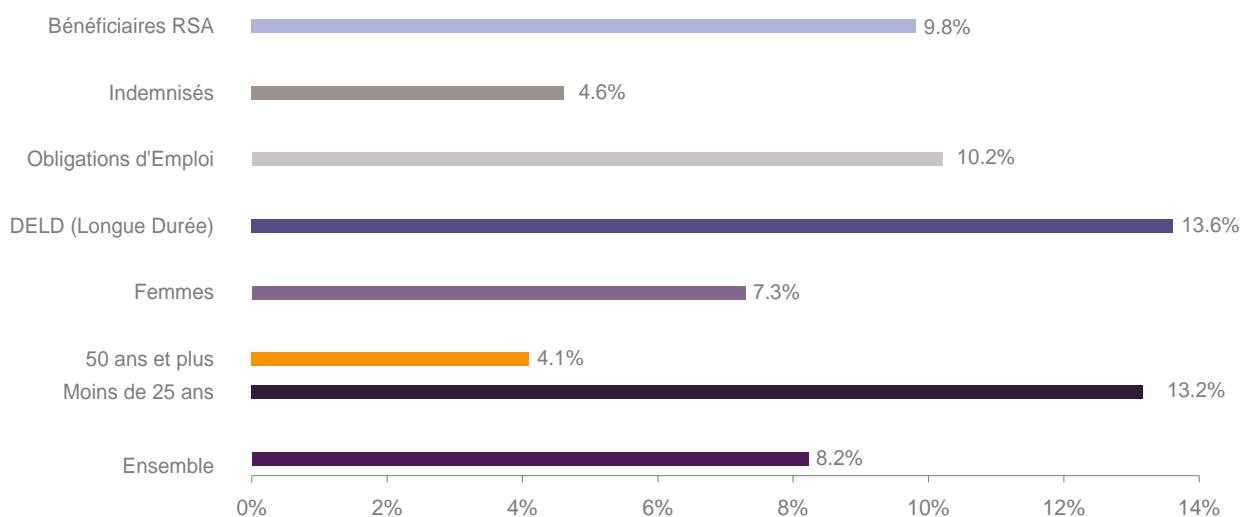


Source : Direccte et Pôle Emploi

En ajoutant à la catégorie A, les demandeurs d'emploi recensés en catégorie B et ceux en catégorie C, le nombre de demandeurs d'emploi se chiffre sur le département de la Mayenne à **19 994** en données CVS, soit une progression de **+11,9 %** par rapport à mai 2014.

EVOLUTION DE LA DEFM PAR POPULATION (CATEGORIE A)

GRAPHIQUE 4



Source : Pôle Emploi Persee

Même si l'évolution moyenne de la demande d'emploi de catégorie A s'établit à **+8,2%** en mai 2015, certaines catégories de population apparaissent plus fragilisées. C'est le cas des demandeurs d'emploi de moins de 25 ans, des demandeurs d'emploi de longue durée et des bénéficiaires du RSA. En un an, leurs volumes ont respectivement progressé de **13,2%**, **13,6%** et **9,8%**.

LES 15 METIERS LES PLUS RECHERCHES PAR LES DEMANDEURS D'EMPLOI

DEFM catégorie A	mai 2015	Poids (métier / total des métiers)	Evolution annuelle
H3302 Opérations manuelles d'assemblage, tri ou emballage	750	7.1%	7.6%
K2204 Nettoyage de locaux	462	4.4%	8.7%
K1304 Services domestiques	340	3.2%	4.9%
K1303 Assistance auprès d'enfants	325	3.1%	7.6%
N1103 Magasinage et préparation de commandes	258	2.5%	10.3%
A1203 Entretien des espaces verts	238	2.3%	4.8%
J1301 Personnel polyvalent des services hospitaliers	221	2.1%	-6.0%
M1607 Secrétariat	219	2.1%	36.9%
D1214 Vente en habillement et accessoires de la personne	193	1.8%	6.0%
D1507 Mise en rayon libre-service	191	1.8%	7.9%
N1105 Manutention manuelle de charges	179	1.7%	6.5%
H2102 Conduite d'équipement de production alimentaire	178	1.7%	15.6%
G1602 Personnel de cuisine	158	1.5%	7.5%
N4105 Conduite et livraison par tournées sur courte distance	141	1.3%	28.2%
G1605 Plonge en restauration	140	1.3%	16.7%

Source : Pôle Emploi Persee

A fin mai 2015, les métiers les plus recherchés par les demandeurs d'emploi se trouvent principalement dans ces trois secteurs :

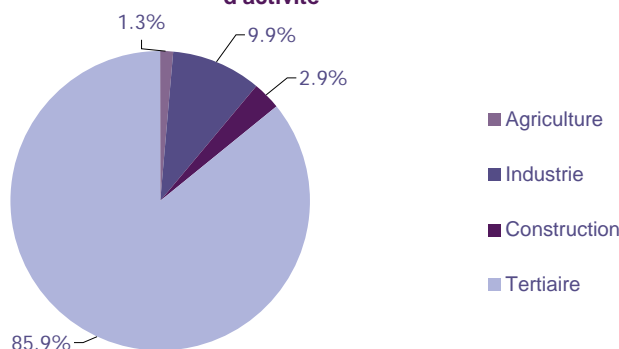
- « Services à la personne et à la collectivité » avec les métiers « Nettoyage de locaux » (462 demandeurs, +8,7%), « Services domestiques » (340 demandeurs, +4,9%) et « Assistance auprès d'enfants » (325 demandeurs, +7,6%) ;
- « Industrie » avec les métiers « Opérations manuelles d'assemblage, tri ou emballage » (750 demandeurs, +7,6%) et « Conduite d'équipement de production alimentaire » (178 demandeurs, +15,6%) ;
- « Transport et logistique » pour les métiers « Magasinage et préparation de commandes » (258 demandeurs, +10,3%), « Manutention manuelle de charges » (179 demandeurs, +6,5%) et « Conduite et livraison par tournées sur courte distance » (141 demandeurs, +28,2%).

LES OFFRES D'EMPLOI ENREGISTREES (OEE) PAR SECTEUR D'ACTIVITE ET PAR CONTRAT DE TRAVAIL

REPARTITION DE L'OFFRE D'EMPLOI PAR SECTEUR D'ACTIVITE

GRAPHIQUE 5

Répartition de l'offre d'emploi cumulée par secteur d'activité



Secteurs	Cumul 12 mois	Evol. Annuelle Cumulée
Agriculture	127	-1.6%
Industrie	1 006	-11.0%
Construction	292	-5.2%
Tertiaire	8 704	12.3%
TOTAL	10 129	8.7%

Source : Pôle Emploi Persee

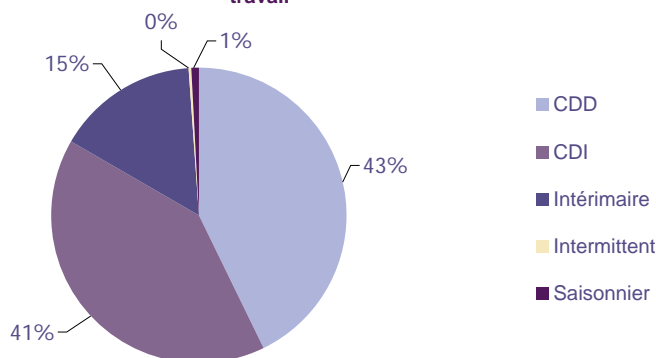
Sur un an, de juin 2014 à mai 2015, Pôle emploi a recueilli **10 129** offres d'emploi sur le département de la Mayenne, soit **8,7%** de plus qu'au cours des douze mois précédents. Près de **86%** de ces offres sont issues du tertiaire (**8 704** offres) et sont en hausse de **+12,3%** en évolution annuelle cumulée. L'agriculture représente **1,3%** et la construction **2,9%**. Les offres dans l'industrie qui représentent **9,9%** sont en baisse de **-11%** en évolution annuelle cumulée.

A noter : les offres d'emploi intérimaire sont concentrées dans le tertiaire.

REPARTITION DE L'OFFRE D'EMPLOI PAR TYPE DE CONTRAT DE TRAVAIL

GRAPHIQUE 6

Répartition de l'offre d'emploi cumulée par type de contrat de travail



Contrats	Cumul 12 mois	Evol. Annuelle Cumulée
CDD	4 334	-5.0%
CDI	4 112	30.2%
Intérimaire	1 562	3.6%
Intermittent	31	210.0%
Saisonnier	90	11.1%
TOTAL	10 129	8.7%

Source : Pôle Emploi Persee

Au regard des types de contrat de travail et de leur poids, la hausse est plus prononcée du côté des offres d'emploi de type contrat à durée indéterminée (+30,2%). Les offres d'emploi intérimaire sont également en hausse (+3,6%). A contrario, les offres d'emploi de type contrat à durée déterminée sont en baisse de -5% et représentent la plus importante part des offres avec 43%.

LES 15 METIERS LES PLUS RECHERCHES PAR LES EMPLOYEURS

Offres d'Emploi Enregistrées	De juin 2014 à mai 2015	Poids (métier / total des métiers)	Evolution annuelle cumulée
D1301 Management de magasin de détail	583	5.8%	123.4%
N4101 Conduite de transport de marchandises sur longue distance	383	3.8%	28.5%
D1408 Téléconseil et télévente	370	3.7%	112.6%
D1504 Direction de magasin de grande distribution	253	2.5%	1586.7%
K2204 Nettoyage de locaux	236	2.3%	-6.3%
G1602 Personnel de cuisine	199	2.0%	10.6%
K1304 Services domestiques	186	1.8%	1.6%
D1402 Relation commerciale grands comptes et entreprises	182	1.8%	145.9%
I1604 Mécanique automobile	182	1.8%	59.6%
D1401 Assistanat commercial	176	1.7%	14.3%
A1203 Entretien des espaces verts	170	1.7%	66.7%
D1507 Mise en rayon libre-service	163	1.6%	-4.7%
G1803 Service en restauration	152	1.5%	-5.6%
D1214 Vente en habillement et accessoires de la personne	146	1.4%	29.2%
H2102 Conduite d'équipement de production alimentaire	145	1.4%	15.1%

Source : Pôle Emploi Persee

En cumul sur douze mois, les métiers les plus recherchés par les employeurs se trouvent en grande majorité dans ces trois secteurs :

- « Commerce, vente et grande distribution » avec les métiers « Management de magasin de détail » (583 offres), « Téléconseil et télévente » (370 offres) et « Direction de magasin de grande distribution » (253 offres) ;
- « Services à la personne et à la collectivité » avec les métiers « Nettoyage de locaux » (236 offres) et « Services domestiques » (186 offres) ;
- « Transport et logistique » avec le métier « Conduite de transport de marchandises sur longue distance » (383 offres).

Statistiques et Indicateurs

Directeur de la publication ad-intérim : Alain MAUNY
 Directeur de la rédaction : Josette BARREAUD
 Conception et réalisation : Service SEE – Brigitte VIGOUROUX
 Catherine MOULIN

Contact : statsPDL@pole-emploi.fr

www.observatoire-emploi-paysdelaloire.fr

SERVICE ETUDES ET EVALUATION – POLE EMPLOI PAYS DE LA LOIRE