



MARCHE DU TRAVAIL : SYNTHÈSE

BASSIN DES SABLES D'OLONNE

SITUATION AU 30/06/2016

DOCUMENT MENSUEL - LIBRE DE DIFFUSION SOUS RESERVE DE MENTION DE LA SOURCE « POLE EMPLOI PAYS DE LA LOIRE »

LE TAUX DE CHOMAGE

Au premier trimestre 2016, avec **10,9%** de la population active, le taux de chômage de la zone d'emploi des Sables d'Olonne affiche un taux supérieur à celui enregistré au niveau départemental (**8,2%**) et régional (**8,8%**). En un an, le taux de chômage a reculé de **0,6 point**, soit une évolution plus favorable à celle du département (**-0,4 point**) et à celle de la région (**-0,2 point**).

L'ESSENTIEL

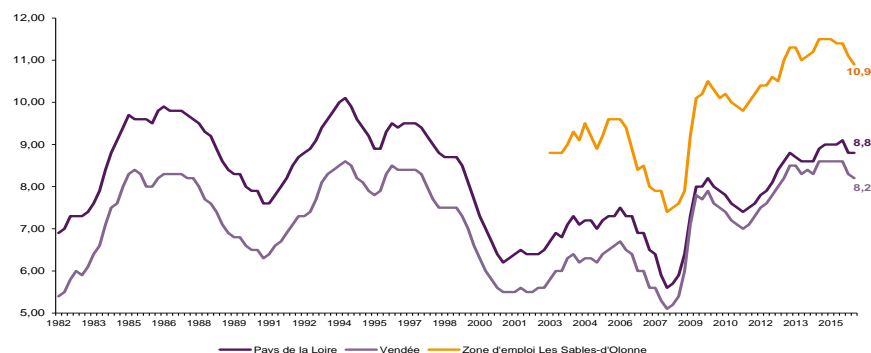
L'évolution annuelle du nombre de demandeurs d'emploi de catégorie A est de **-3%** à fin juin 2016. Le taux d'évolution du bassin des Sables d'Olonne est plus favorable que celui du département (**-2,9%**).

Les demandeurs d'emploi de 50 ans et plus, qui représentent **37,3%** des demandeurs d'emploi, sont plus affectés par cette situation (**+1,6%** de progression annuelle).

9 419 demandeurs d'emploi (catégories A, B et C) en données brutes sont comptabilisés à fin juin sur le bassin des Sables d'Olonne, soit **18,6%** du département.

Au cours des douze derniers mois, Pôle emploi a recueilli **4 392** offres d'emploi soit une hausse de **12,3%** en évolution annuelle.

GRAPHIQUE 1

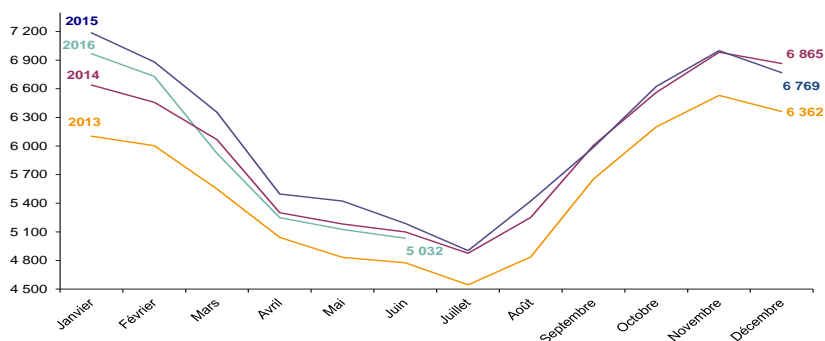


Source : INSEE

EVOLUTION DE LA DEFM CAT A

En juin 2016, sur le bassin des Sables d'Olonne, la demande d'emploi de catégorie A se chiffre à **5 032** personnes. Elle recule de **1,8%** par rapport à mai 2016.

GRAPHIQUE 2

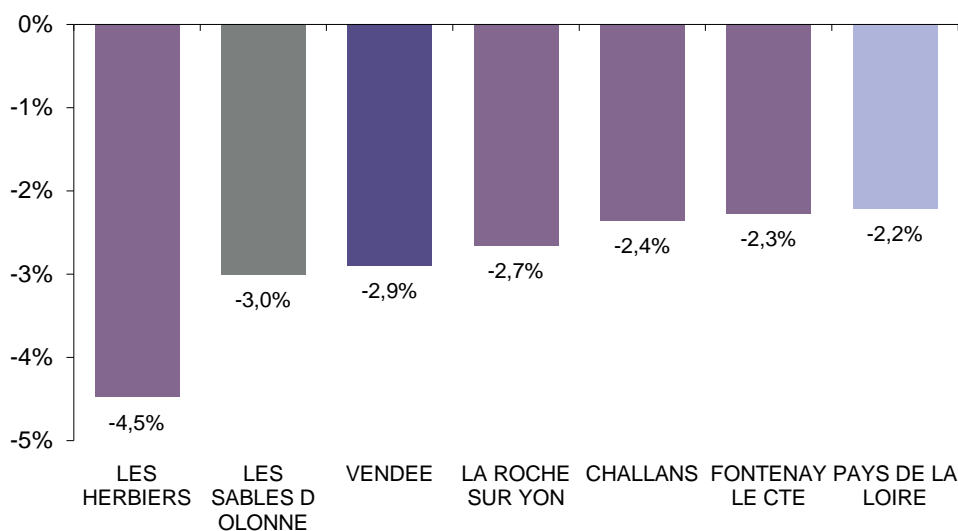


Source : Pôle Emploi Persée

LA DEMANDE D'EMPLOI EN FIN DE MOIS

Fin juin 2016, le nombre de demandeurs d'emploi de catégorie A s'établit à **5 032** personnes, soit une évolution annuelle de **-3%** comparativement à juin 2015. Cette évolution est plus favorable que celle affichée par le département de la Vendée (**-2,9%**) et que celle affichée par la région Pays de la Loire (**-2,2%**).

GRAPHIQUE 3

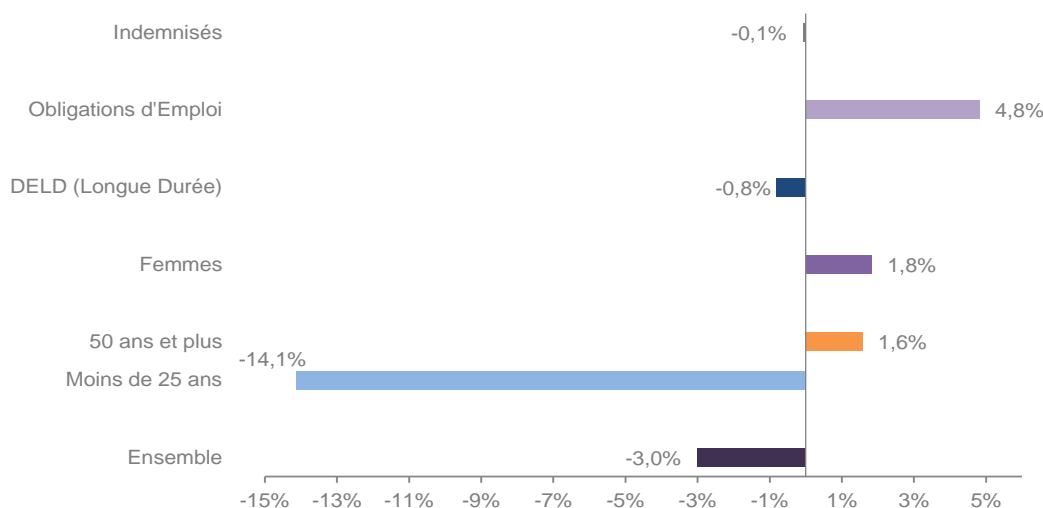


Source : Direccte et Pôle Emploi

En ajoutant à la catégorie A, les demandeurs d'emploi recensés en catégorie B (**1 380**) et ceux en catégorie C (**3 007**), le nombre de demandeurs d'emploi se chiffre sur le territoire du bassin d'emploi des Sables d'Olonne à **9 419**, soit une diminution de **37** personnes par rapport à juin 2015 (**-0,4%**).

EVOLUTION DE LA DEFM PAR POPULATION (CATEGORIE A)

GRAPHIQUE 4



Source : Pôle Emploi Persée

Même si l'évolution moyenne de la demande d'emploi de catégorie A s'établit à **-3%** en juin 2016, certaines catégories de population apparaissent plus fragilisées. C'est le cas des demandeurs d'emploi de 50 ans et plus et des demandeurs en obligations d'emploi. En un an, leurs volumes ont respectivement progressé de **1,6%** et **4,8%**. A contrario les demandeurs d'emploi de moins de 25 ans sont nettement en baisse de **-14,1%**.

LES 15 METIERS LES PLUS RECHERCHES PAR LES DEMANDEURS D'EMPLOI

DEFM catégorie A	juin 2016	Poids (métier / total des métiers)	Evolution annuelle
K1303 Assistance auprès d'enfants	170	3,4%	-0,6%
K2204 Nettoyage de locaux	162	3,2%	5,2%
K1304 Services domestiques	144	2,9%	0,7%
D1214 Vente en habillement et accessoires de la personne	136	2,7%	-18,1%
M1607 Secrétariat	135	2,7%	-0,7%
A1203 Entretien des espaces verts	105	2,1%	-3,7%
D1507 Mise en rayon libre-service	102	2,0%	6,3%
I1203 Maintenance des bâtiments et des locaux	100	2,0%	-16,7%
K1302 Assistance auprès d'adultes	98	1,9%	8,9%
D1106 Vente en alimentation	96	1,9%	11,6%
G1602 Personnel de cuisine	88	1,7%	-14,6%
G1803 Service en restauration	83	1,6%	-1,2%
M1602 Opérations administratives	82	1,6%	-19,6%
D1401 Assistanat commercial	81	1,6%	-10,0%
N1103 Magasinage et préparation de commandes	81	1,6%	12,5%

Source : Pôle Emploi Persée

A fin juin 2016, les métiers les plus recherchés par les demandeurs d'emploi se trouvent principalement dans ces trois secteurs :

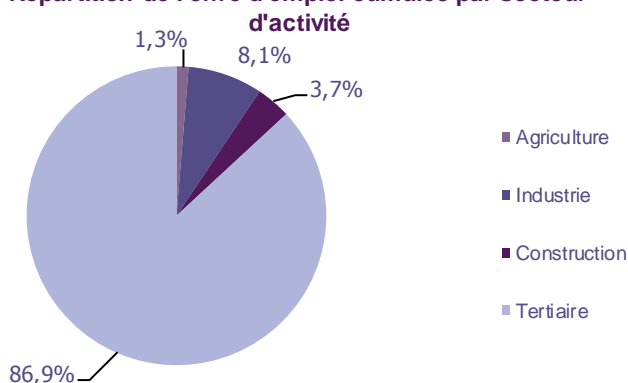
- « Services à la personne et à la collectivité » avec les métiers « Assistance auprès d'enfants » (170 demandeurs, -0,6%), « Nettoyage de locaux » (162 demandeurs, +5,2%) et « Services domestiques » (144 demandeurs, +0,7%) ;
- « Commerce, vente et grande distribution » pour les métiers « Vente en habillement et accessoires de la personne » (136 demandeurs, -18,1%), « Mise en rayon libre-service » (102 demandeurs, +6,3%) et « Vente en alimentation » (96 demandeurs, +11,6%) ;
- « Support à l'entreprise » avec les métiers « Secrétariat » (135 demandeurs, -0,7%) et « Opérations administratives » (82 demandeurs, -19,6%).

LES OFFRES D'EMPLOI ENREGISTREES (OEE) PAR SECTEUR D'ACTIVITE ET PAR CONTRAT DE TRAVAIL

REPARTITION DE L'OFFRE D'EMPLOI PAR SECTEUR D'ACTIVITE

GRAPHIQUE 5

Répartition de l'offre d'emploi cumulée par secteur d'activité



Secteurs	Cumul 12 mois	Evol. Annuelle Cumulée
Agriculture	57	128,0%
Industrie	354	34,1%
Construction	164	11,6%
Tertiaire	3 817	9,9%
TOTAL	4 392	12,3%

Source : Pôle Emploi Persée

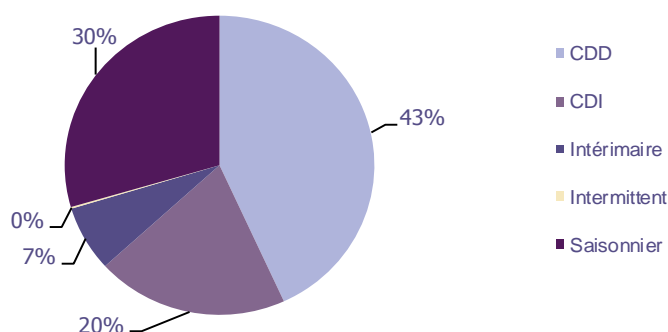
Sur un an, de juillet 2015 à juin 2016, Pôle emploi a recueilli **4 392** offres d'emploi sur le territoire du bassin des Sables d'Olonne soit **12,3%** de plus qu'au cours des douze mois précédents. Plus de **86%** de ces offres sont issues du tertiaire (**3 817** offres) et **1,3%** viennent de l'agriculture. La construction représente **3,7%** des offres et l'industrie **8,1%**.

A noter : les offres d'emploi intérimaire sont concentrées dans le tertiaire.

REPARTITION DE L'OFFRE D'EMPLOI PAR TYPE DE CONTRAT DE TRAVAIL

GRAPHIQUE 6

Répartition de l'offre d'emploi cumulée par type de contrat de travail



Contrats	Cumul 12 mois	Evol. Annuelle Cumulée
CDD	1 896	12,4%
CDI	881	17,0%
Intérimaire	311	-1,3%
Intermittent	8	-33,3%
Saisonnier	1 296	13,4%
TOTAL	4 392	12,3%

Source : Pôle Emploi Persée

Au regard des types de contrat de travail, la hausse est plus significative du côté des offres d'emploi de type contrat à durée indéterminée, des offres d'emploi de type contrat à durée déterminée et des offres d'emploi saisonnier avec **+17%**, **+12,4%** et **+13,4%**.

A contrario les offres d'emploi intérimaire enregistrent une baisse en évolution annuelle (**-1,3%**).

La part d'offres d'emploi de type contrat à durée déterminée est la plus importante avec **43%**.

LES 15 METIERS LES PLUS RECHERCHES PAR LES EMPLOYEURS

Offres d'Emploi Enregistrées	De juillet 2015 à juin 2016	Poids (métier / total des métiers)	Evolution annuelle cumulée
G1602 Personnel de cuisine	330	7,5%	-1,5%
G1803 Service en restauration	304	6,9%	13,0%
H2102 Conduite d'équipement de production alimentaire	194	4,4%	155,3%
K2204 Nettoyage de locaux	160	3,6%	4,6%
G1801 Café, bar brasserie	146	3,3%	44,6%
K1304 Services domestiques	114	2,6%	37,3%
G1101 Accueil touristique	106	2,4%	68,3%
K1302 Assistance auprès d'adultes	105	2,4%	36,4%
K1303 Assistance auprès d'enfants	103	2,3%	7,3%
G1203 Animation de loisirs auprès d'enfants ou d'adolescents	92	2,1%	-1,1%
G1603 Personnel polyvalent en restauration	91	2,1%	46,8%
G1605 Plonge en restauration	87	2,0%	27,9%
D1507 Mise en rayon libre-service	78	1,8%	-3,7%
I1203 Maintenance des bâtiments et des locaux	73	1,7%	23,7%
D1106 Vente en alimentation	69	1,6%	-10,4%

Source : Pôle Emploi Persée

En cumul sur douze mois, les métiers les plus recherchés par les employeurs se trouvent en grande majorité dans ces trois secteurs :

- « Hôtellerie restauration, tourisme, loisirs et animation » avec les métiers « Personnel de cuisine » (**330** offres), « Service en restauration » (**304** offres) et, « Café, bar brasserie » (**146** offres) ;
- « Services à la personne et à la collectivité » avec les métiers « Nettoyage de locaux » (**160** offres), « Services domestiques » (**114** offres) et, « Assistance auprès d'enfants » (**105** offres) ;
- « Industrie » avec le métier « Conduite d'équipement de production alimentaire » (**194** offres).

Statistiques et Indicateurs

Directeur de la publication : Alain MAUNY

Directeur de la rédaction : Josette BARREAUD

Conception et réalisation : Service SEE – Brigitte VIGOUROUX

Catherine MOULIN - DORNIC

Contact : statsPDL@pole-emploi.fr

www.observatoire-emploi-paysdelaloire.fr

SERVICE ETUDES ET EVALUATION – POLE EMPLOI PAYS DE LA LOIRE