



Le Marché du Travail : Synthèse

Bassin de SAUMUR

Document semestriel

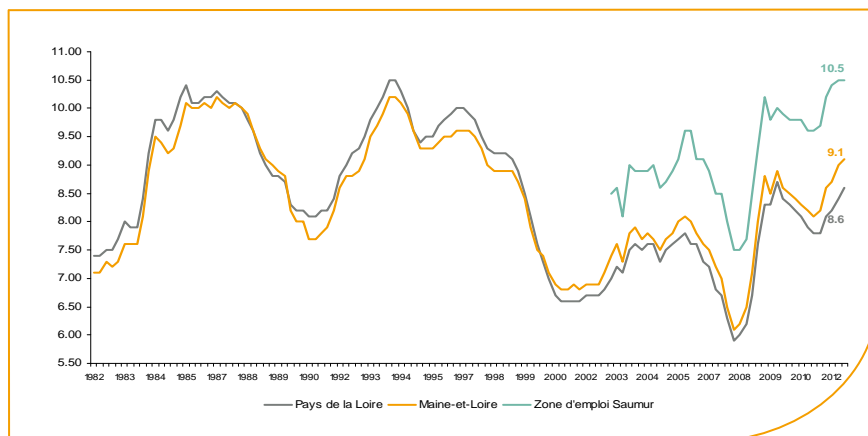
Situation au 31/12/2012



Libre de diffusion sous réserve de mention de la source « Pôle emploi Pays de la Loire »

Le taux de chômage

Au troisième trimestre 2012, avec **10,5%** de la population active, le taux de chômage de la zone d'emploi de Saumur affiche une valeur supérieure à celle enregistrée au niveau départemental (**9,1%**) et au niveau régional (**8,6%**). En un an, le taux de chômage a augmenté de **+0,8 point**, soit une évolution plus favorable que celle du département (**+0,9 point**) et identique à celle de la région.



Source : INSEE

Faits marquants :

L'évolution annuelle du nombre de demandeurs d'emploi de catégorie A est de **+10,3%** à fin décembre 2012.

Les demandeurs d'emploi de 50 ans et plus, qui représentent **22,4%** des demandeurs d'emploi, sont plus affectés par cette situation (**+15,2%** de progression annuelle).

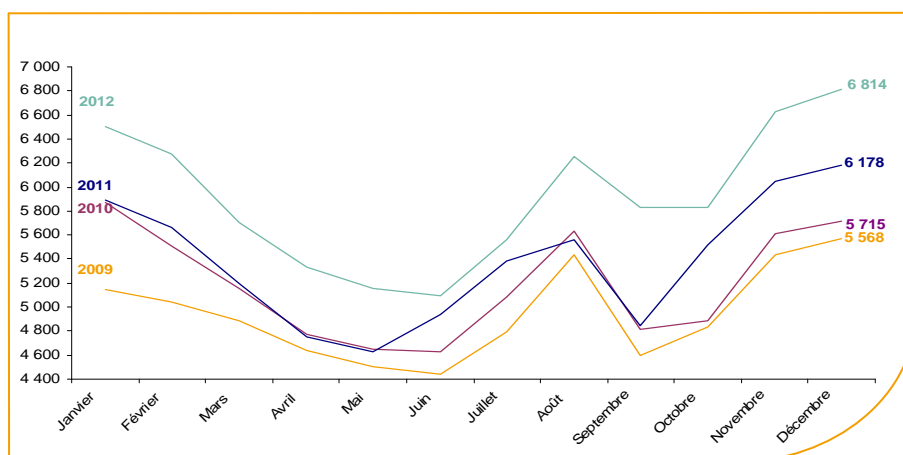
11 462 demandeurs d'emploi (catégories A, B et C) sont comptabilisés à fin décembre sur le bassin de Saumur, soit **18,8%** du département.

Au cours des douze derniers mois, Pôle emploi a recueilli **4 796** offres d'emploi soit une baisse de **8,5%** en évolution annuelle.

Evolution de la demande d'emploi fin de mois de catégorie A (DEFM)

La demande d'emploi de catégorie A en décembre 2012 sur le bassin de Saumur affiche une valeur de **6 814** personnes.

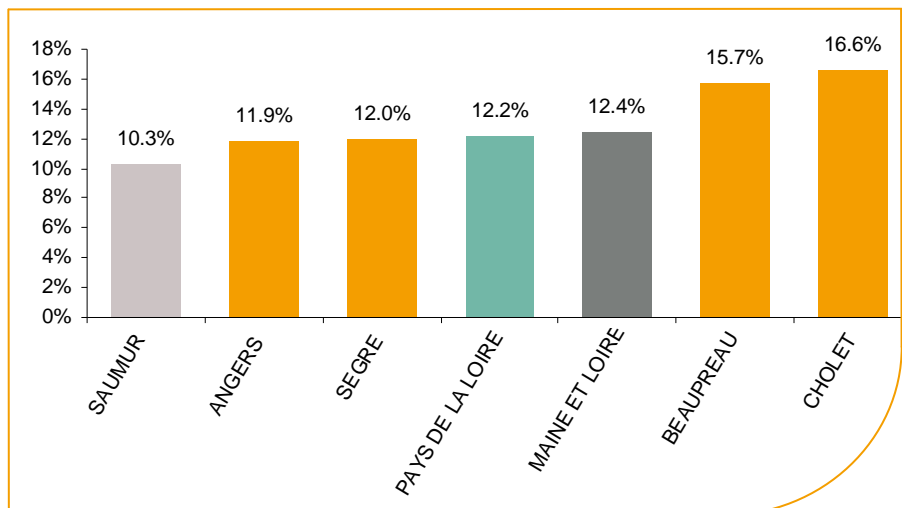
Elle est en augmentation de **+2,8%** par rapport à novembre 2012.



Source : Pôle Emploi Persee

La demande d'emploi en fin de mois (DEFM)

Fin décembre 2012, le nombre de demandeurs d'emploi de catégorie A s'établit à **6 814** personnes, soit une progression annuelle de **+10,3%** comparativement à décembre 2011. Cette évolution est beaucoup plus favorable que celle affichée par le département du Maine et Loire (**+12,4%**) et par la région Pays de la Loire (**+12,2%**).

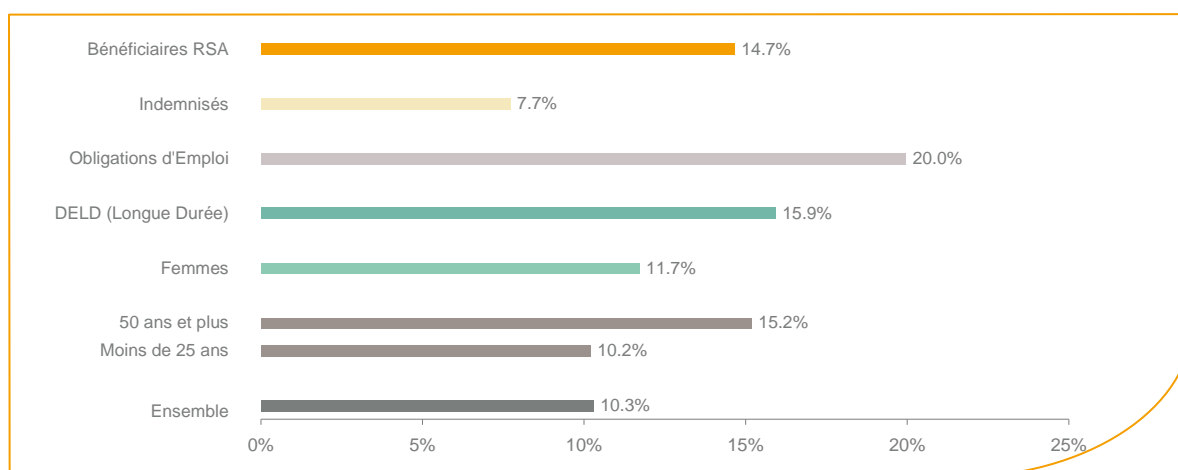


Source : Pôle Emploi Persee

Le bassin d'emploi de Saumur affiche le taux d'évolution le plus bas de la demande d'emploi dans le département.

En ajoutant à la catégorie A, les demandeurs d'emploi recensés en catégorie B (**1 795**) et ceux en catégorie C (**2 853**), le nombre de demandeurs d'emploi se chiffre sur le territoire du bassin d'emploi de Saumur à **11 462**, soit une progression de **833** personnes par rapport à décembre 2011 (**+7,8%**).

Evolution de la DEFM de catégorie A par population



Source : Pôle Emploi Persee

Si l'évolution moyenne de la demande d'emploi de catégorie A s'établit à **+10,3%** en décembre 2012, certaines catégories de population apparaissent plus fragilisées. C'est le cas des demandeurs d'emploi de 50 ans et plus et des demandeurs en obligation d'emploi. En un an, ces volumes de demandeurs d'emploi ont progressé respectivement de **+15,2%** et **+20%**. Ces progressions sont moins soutenues qu'au niveau départemental (**+19,2%** et **+27,2%**).

Les 15 métiers les plus recherchés par les demandeurs d'emploi

DEFM catégorie A	décembre 2012	Poids (métier / total des métiers)	Evolution annuelle
A1402 Aide agricole de production légumière ou végétale	366	5.4%	5.2%
H3302 Opérations manuelles d'assemblage, tri ou emballage	293	4.3%	11.4%
K1304 Services domestiques	246	3.6%	21.2%
A1401 Aide agricole de production fruitière ou viticole	243	3.6%	9.0%
K2204 Nettoyage de locaux	206	3.0%	-5.1%
K1303 Assistance auprès d'enfants	179	2.6%	11.2%
M1607 Secrétariat	170	2.5%	27.8%
A1414 Horticulture et maraîchage	162	2.4%	5.2%
N1105 Manutention manuelle de charges	161	2.4%	3.9%
A1203 Entretien des espaces verts	151	2.2%	16.2%
D1214 Vente en habillement et accessoires de la personne	133	2.0%	3.1%
D1507 Mise en rayon libre-service	128	1.9%	40.7%
N1103 Magasinage et préparation de commandes	116	1.7%	-5.7%
J1301 Personnel polyvalent des services hospitaliers	107	1.6%	-7.0%
F1606 Peinture en bâtiment	100	1.5%	17.6%

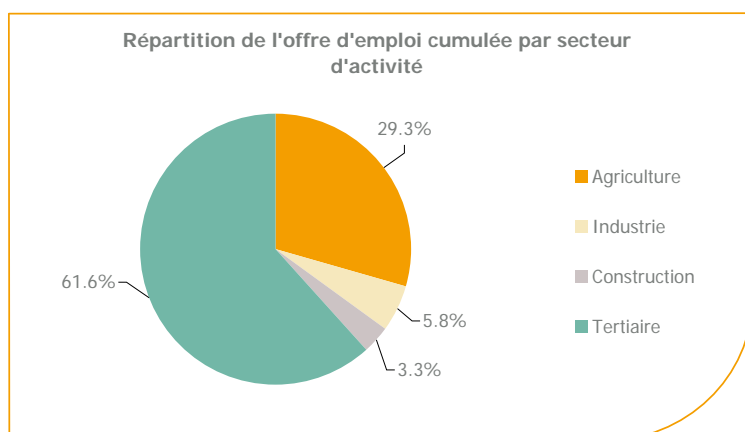
Source : Pôle Emploi Persee

A fin décembre 2012, les métiers les plus recherchés par les demandeurs d'emploi se trouvent essentiellement dans ces trois secteurs :

- « Agriculture et pêche, espaces naturels et espaces verts, soins aux animaux » avec les métiers « Aide agricole de production légumière ou végétale » (366 demandeurs, +5,2%), « Aide agricole de production fruitière ou viticole » (243 demandeurs, +9%), « Horticulture et maraîchage » (162 demandeurs, +5,2%) ;
- « Services à la personne et à la collectivité » avec les métiers « Services domestiques » (246 demandeurs, +21,2%), « Nettoyage de locaux » (206 demandeurs, -5,1%) et « Assistance auprès d'enfants » (179 demandeurs, +11,2%) ;
- « Industrie » avec le métier « Opérations manuelles d'assemblage, tri ou emballage » (293 demandeurs, +11,4%).

Les offres d'emploi enregistrées (OEE) par secteur d'activité et par contrat de travail

REPARTITION DE L'OFFRE D'EMPLOI PAR SECTEUR D'ACTIVITE



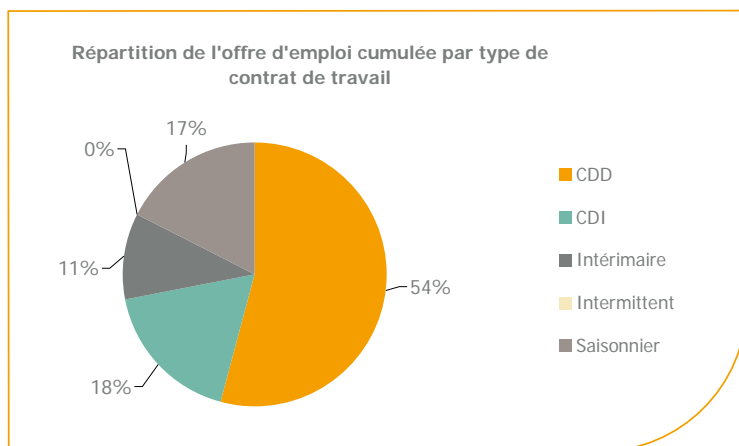
Secteurs	Cumul 12 mois	Evol. Annuelle Cumulée
Agriculture	1 407	-3.2%
Industrie	278	-19.4%
Construction	156	-34.2%
Tertiaire	2 955	-7.8%
TOTAL	4 796	-8.5%

Source : Pôle Emploi Persee

Sur un an, de janvier 2012 à décembre 2012, Pôle emploi a recueilli **4 796** offres d'emploi sur le territoire du bassin de Saumur, soit **8,5%** de moins qu'au cours des douze mois précédents. **61,6%** de ces offres sont issues du tertiaire (**2 955** offres) et **29,3%** proviennent de l'agriculture. La construction représente **3,3%** des offres et l'industrie **5,8%**.

A noter : les offres d'emploi intérimaire sont concentrées dans le tertiaire.

REPARTITION DE L'OFFRE D'EMPLOI PAR TYPE DE CONTRAT DE TRAVAIL



Contrats	Cumul 12 mois	Evol. Annuelle Cumulée
CDD	2 603	3.3%
CDI	848	-18.5%
Intérimaire	505	-12.3%
Intermittent	6	50.0%
Saisonnier	834	-24.2%
TOTAL	4 796	-8.5%

Source : Pôle Emploi Persee

Au regard des types de contrat de travail, la hausse est plus prononcée du côté des offres d'emploi de type contrat à durée déterminée avec **+3,3%**. A contrario, les offres d'emploi de type contrat à durée indéterminée chutent de **18,5%**. Les offres d'emploi saisonnier et intérimaire sont également en baisse, respectivement de **-24,2%** et **-12,3%**. Les offres d'emploi de type contrat à durée déterminée représentent la part la plus importante des offres avec **54%**.

Les 15 métiers les plus recherchés par les employeurs

Offres d'Emploi Enregistrées	De janvier 2012 à décembre 2012	Poids (métier / total des métiers)	Evolution annuelle cumulée
A1401 Aide agricole de production fruitière ou viticole	1 265	26.4%	2.7%
N1105 Manutention manuelle de charges	180	3.8%	210.3%
G1803 Service en restauration	136	2.8%	-17.6%
G1602 Personnel de cuisine	133	2.8%	-9.5%
K2204 Nettoyage de locaux	110	2.3%	-22.0%
A1405 Arboriculture et viticulture	105	2.2%	-46.4%
N4101 Conduite de transport de marchandises sur longue distance	101	2.1%	-12.2%
A1402 Aide agricole de production légumière ou végétale	78	1.6%	36.8%
J1301 Personnel polyvalent des services hospitaliers	70	1.5%	32.1%
J1501 Soins d'hygiène, de confort du patient	63	1.3%	21.2%
F1703 Maçonnerie	60	1.3%	1.7%
A1414 Horticulture et maraîchage	55	1.1%	-45.0%
A1203 Entretien des espaces verts	52	1.1%	18.2%
N1103 Magasinage et préparation de commandes	52	1.1%	-31.6%
I1203 Maintenance des bâtiments et des locaux	49	1.0%	88.5%

Source : Pôle Emploi Persee

En cumul sur douze mois, les métiers les plus recherchés par les employeurs se trouvent en grande majorité dans ces trois secteurs principaux :

- « Agriculture et pêche, espaces naturels et espaces verts, soins aux animaux » avec les métiers « Aide agricole de production fruitière ou viticole » (**1 265** offres) et « Arboriculture et viticulture » (**105** offres) ;
- « Transport et logistique » avec les métiers, « Manutention manuelle de charges » (**180** offres) « Conduite de transport de marchandises sur longue distance » (**101** offres) et « Magasinage et préparation de commandes » (**52** offres) ;
- « Hôtellerie-restauration, tourisme, loisirs et animation » avec les métiers « Service en restauration » (**136** offres) et « Personnel de cuisine » (**133** offres).

www.observatoire-emploi-paysdelaloire

Le service Statistiques, Etudes et Evaluation est à votre disposition pour tout complément d'information
Contact : Statspdl@pole-emploi.fr

Directeur de publication :
Gwenaël PROUTEAU
Directeur de la rédaction :
Hervé BONNET
Conception et réalisation :
Service Statistiques, Etudes et
Evaluation – Catherine MOULIN,
Brigitte VIGOUROUX.