



Le Marché du Travail : Synthèse

Bassin de CHATEAU-GONTIER

Document semestriel

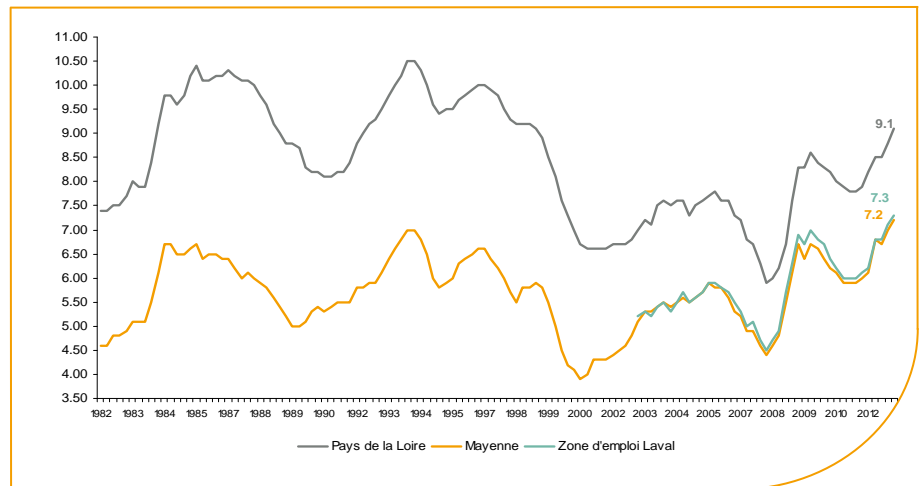
Situation au 30/06/2013



Libre de diffusion sous réserve de mention de la source « Pôle emploi Pays de la Loire »

Le taux de chômage

Au premier trimestre 2013, avec **7,2%** de la population active, le taux de chômage de la zone d'emploi de Laval affiche un taux inférieur à celui enregistré au niveau départemental (**7,3%**) et régional (**9,1%**). En un an, le taux de chômage a progressé de **1,1 point**, soit une situation identique à celle du département mais moins favorable à celle de la région (**+0,9 point**).



Source : INSEE

Faits marquants :

L'évolution annuelle du nombre de demandeurs d'emploi de catégorie A est de **+18%** à fin juin 2013.

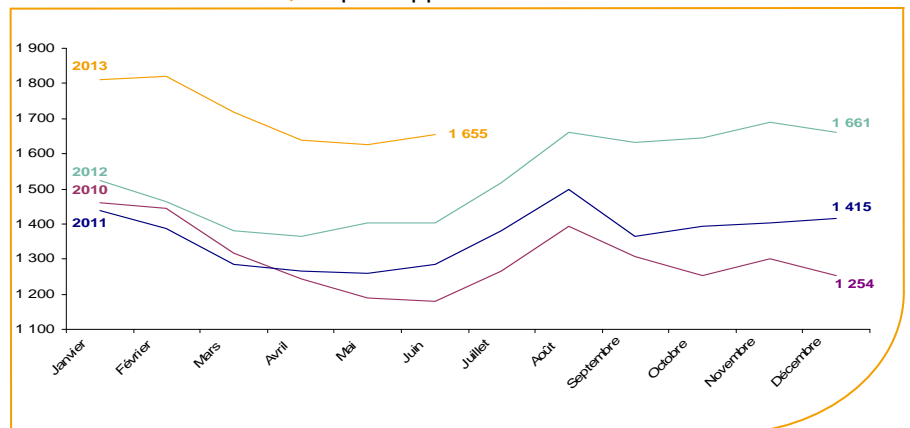
Les demandeurs d'emploi de 50 ans et plus, qui représentent **21,5%** des demandeurs d'emploi, sont plus affectés par cette situation (**+18,3%** de progression annuelle).

2 919 demandeurs d'emploi (catégories A, B et C) sont comptabilisés à fin juin sur le bassin de Château-Gontier, soit **17,4%** du département.

Au cours des douze derniers mois, Pôle emploi a recueilli **1 363** offres d'emploi soit une baisse de **-19,3%** en évolution annuelle.

Evolution de la demande d'emploi fin de mois de catégorie A (DEFM)

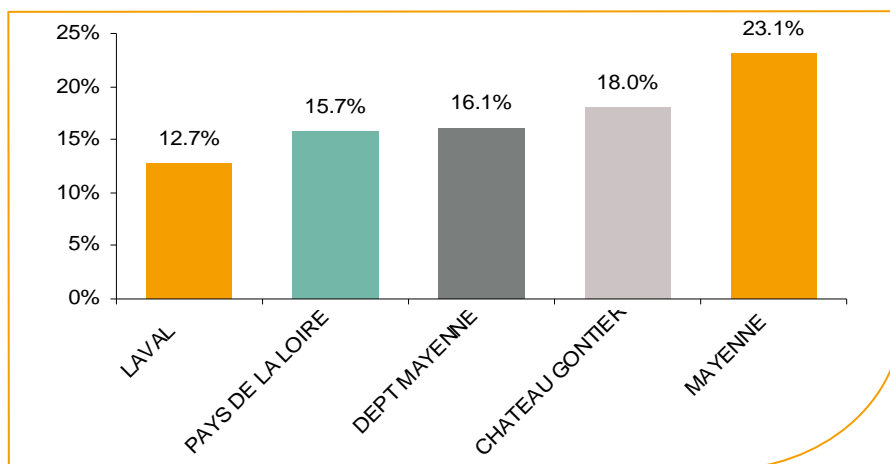
La demande d'emploi de catégorie A sur le bassin de Château-Gontier affiche une valeur de **1 655** personnes à fin juin 2013. Elle est en hausse de **+1,7%** par rapport à mai 2013.



Source : Pôle Emploi Persee

La demande d'emploi en fin de mois (DEFM)

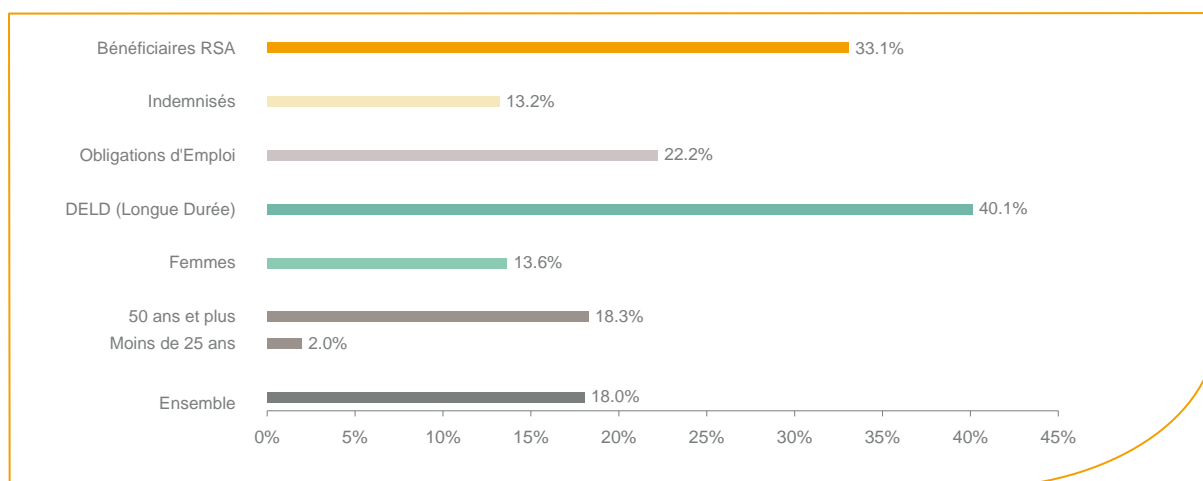
Fin juin 2013, le nombre de demandeurs d'emploi de catégorie A s'établit à **1 655** personnes, soit une hausse annuelle de **18%** comparativement à juin 2012. Cette évolution est moins favorable que celle affichée par le département de la Mayenne (**+16,1%**) et que celle affichée par la région Pays de la Loire (**+15,7%**).



Source : Pôle Emploi Persee

En ajoutant à la catégorie A, les demandeurs d'emploi recensés en catégorie B (**423**) et ceux en catégorie C (**841**), le nombre de demandeurs d'emploi se chiffre sur le territoire du bassin d'emploi de Château-Gontier à **2 919**, soit une évolution annuelle de **+14,9%**.

Evolution de la DEFM de catégorie A par population



Source : Pôle Emploi Persee

Bien que l'évolution annuelle de la demande d'emploi de catégorie A s'établit à **+18%** en juin 2013, certaines catégories de population apparaissent plus fragilisées. C'est le cas des demandeurs d'emploi de 50 ans et plus, des demandeurs en obligation d'emploi et des demandeurs en longue durée. En un an, ces volumes de demandeurs d'emploi ont progressé respectivement de **+18,3%**, **+22,2%** et **+40,1%**.

Les 15 métiers les plus recherchés par les demandeurs d'emploi

DEFM catégorie A	juin 2013	Poids (métier / total des métiers)	Evolution annuelle
H3302 Opérations manuelles d'assemblage, tri ou emballage	168	10.2%	12.0%
K2204 Nettoyage de locaux	65	3.9%	18.2%
K1303 Assistance auprès d'enfants	61	3.7%	41.9%
A1203 Entretien des espaces verts	52	3.1%	13.0%
K1304 Services domestiques	46	2.8%	-4.2%
J1301 Personnel polyvalent des services hospitaliers	45	2.7%	18.4%
N1103 Magasinage et préparation de commandes	41	2.5%	28.1%
D1214 Vente en habillement et accessoires de la personne	38	2.3%	0.0%
H2102 Conduite d'équipement de production alimentaire	38	2.3%	2.7%
M1607 Secrétariat	33	2.0%	13.8%
D1507 Mise en rayon libre-service	30	1.8%	11.1%
D1505 Personnel de caisse	26	1.6%	100.0%
G1803 Service en restauration	26	1.6%	73.3%
N4101 Conduite de transport de marchandises sur longue distance	25	1.5%	19.0%
G1602 Personnel de cuisine	24	1.5%	26.3%

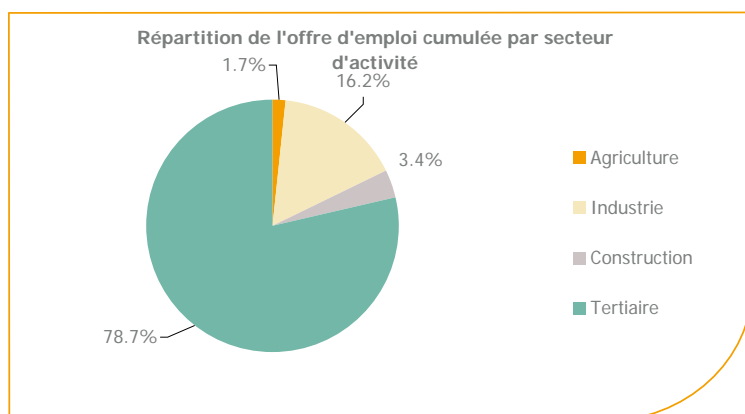
Source : Pôle Emploi Persee

A fin juin 2013, les métiers les plus recherchés par les demandeurs d'emploi se trouvent essentiellement dans ces trois secteurs :

- « Industrie » avec les métiers « Opérateurs manuels d'assemblage, tri ou emballage » (168 demandeurs, +12%) et « Conduite d'équipement de production alimentaire » (38 demandeurs, +2,7%) ;
- « Services à la personne et à la collectivité » avec les métiers « Nettoyage de locaux » (65 demandeurs, +18,2%), « Assistance auprès d'enfants » (61 demandeurs, +41,9%) et « Services domestiques » (46 demandeurs, -4,2%) ;
- « Commerce, vente et grande distribution » avec les métiers « Vente en habillement et accessoires de la personne » (38 demandeurs, 0,0%), « Mise en rayon libre-service » (30 demandeurs, +11,1%) et « Personnel de caisse » (26 demandeurs, +100%).

Les offres d'emploi enregistrées (OEE) par secteur d'activité et par contrat de travail

REPARTITION DE L'OFFRE D'EMPLOI PAR SECTEUR D'ACTIVITE



Secteurs	Cumul 12 mois	Evol. Annuelle Cumulée
Agriculture	23	-37.8%
Industrie	221	8.3%
Construction	47	-28.8%
Tertiaire	1 072	-22.4%
TOTAL	1 363	-19.3%

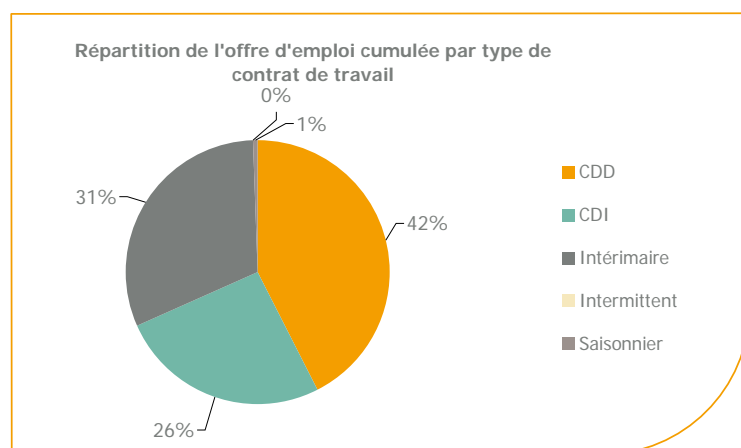
Source : Pôle Emploi Persee

Sur un an, de juillet 2012 à juin 2013, Pôle emploi a recueilli **1 363** offres d'emploi sur le territoire du bassin de Château-Gontier, soit **19,3%** de moins qu'au cours des douze mois précédents. **78,7%** de ces offres sont issues du tertiaire (**1 072** offres) et sont en baisse en évolution cumulée de **-22,4%**.

Seulement **3,4%** viennent de la construction et l'industrie, qui représente **16,2%** des offres, affiche a contrario un volume d'offres en hausse de **+8,3%**.

A noter : les offres d'emploi intérimaire sont concentrées dans le tertiaire.

REPARTITION DE L'OFFRE D'EMPLOI PAR TYPE DE CONTRAT DE TRAVAIL



Contrats	Cumul 12 mois	Evol. Annuelle Cumulée
CDD	581	-12.4%
CDI	351	-18.8%
Intérimaire	423	-27.4%
Intermittent	0	-100.0%
Saisonnier	8	-11.1%
TOTAL	1 363	-19.3%

Source : Pôle Emploi Persee

Au regard des types de contrat de travail, la baisse est plus prononcée du côté des offres d'emploi intérimaire avec **-27,4%**. Les offres d'emploi de type contrat à durée indéterminée et les offres d'emploi de type contrat à durée déterminée enregistrent aussi une baisse en évolution annuelle respectivement de **-18,8%** et **-12,4%**. La part d'offres d'emploi de type contrat à durée déterminée est la plus importante avec **42%**.

Les 15 métiers les plus recherchés par les employeurs

Offres d'Emploi Enregistrées	De juillet 2012 à juin 2013	Poids (métier / total des métiers)	Evolution annuelle cumulée
N1103 Magasinage et préparation de commandes	51	3.7%	27.5%
A1202 Entretien des espaces naturels	42	3.1%	-2.3%
N4101 Conduite de transport de marchandises sur longue distance	38	2.8%	-24.0%
H2913 Soudage manuel	34	2.5%	3.0%
H3302 Opérations manuelles d'assemblage, tri ou emballage	34	2.5%	-5.6%
G1602 Personnel de cuisine	32	2.3%	-49.2%
D1403 Relation commerciale auprès de particuliers	30	2.2%	50.0%
K2204 Nettoyage de locaux	30	2.2%	66.7%
H2903 Conduite d'équipement d'usinage	28	2.1%	-17.6%
D1106 Vente en alimentation	27	2.0%	50.0%
M1203 Comptabilité	27	2.0%	22.7%
F1302 Conduite d'engins de terrassement et de carrière	26	1.9%	-7.1%
G1803 Service en restauration	25	1.8%	-34.2%
H2902 Chaudronnerie - tôlerie	23	1.7%	-8.0%
F1606 Peinture en bâtiment	21	1.5%	90.9%

Source : Pôle Emploi Persee

En cumul sur douze mois, les métiers les plus recherchés par les employeurs se trouvent en grande majorité dans ces trois secteurs :

- « Industrie » avec les métiers « Soudage manuel » (**34** offres), « Opérations manuelles d'assemblage, tri ou emballage » (**34** offres) et « Conduite d'équipement d'usinage » (**28** offres) ;
- « Transport et Logistique » avec les métiers « Magasinage et préparation de commandes » (**51** offres) et « Conduite de transport de marchandises sur longue distance » (**38** offres) ;
- « Hôtellerie-restauration, tourisme, loisirs et animation » avec les métiers « Personnel de cuisine » (**32** offres) et « Service en restauration » (**25** offres).

www.observatoire-emploi-paysdelaloire.fr

Le service Statistiques, Etudes et Evaluation est à votre disposition pour tout complément d'information

Contact : Statspdl@pole-emploi.fr

Directeur de publication :
Gwenaël PROUTEAU
Directeur de la rédaction :
Josette BARREAUD
Conception et réalisation :
Service Statistiques, Etudes et
Evaluation – Catherine MOULIN,
Brigitte VIGOUROUX.