



MARCHE DU TRAVAIL : SYNTHÈSE MAYENNE

SITUATION AU 31/08/2014

DOCUMENT MENSUEL - LIBRE DE DIFFUSION SOUS RÉSERVE DE MENTION DE LA SOURCE « POLE EMPLOI PAYS DE LA LOIRE »

Avertissement : nouvelles séries du taux de chômage intégrant l'impact de la rénovation du questionnaire de l'enquête emploi de l'INSEE.

LE TAUX DE CHOMAGE

Au premier trimestre 2014, avec **6,6%** de la population active, le taux de chômage du département de la Mayenne affiche une valeur inférieure à celle enregistrée au niveau régional (**8,6%**) et au niveau national (**9,7%**). En un an, le taux de chômage a diminué de **0,3 point** sur le département, soit une situation plus favorable que celle de la région des Pays de la Loire (**0 point**) et que celle de la France métropolitaine (**-0,2 point**).

L'ESSENTIEL

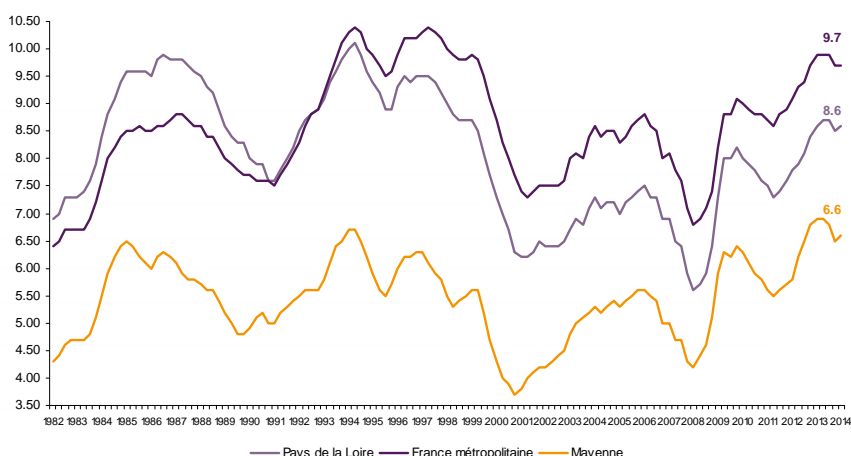
L'évolution annuelle du nombre de demandeurs d'emploi de catégorie A est de **+5,5%** à fin août 2014.

Les demandeurs d'emploi de 50 ans et plus, qui représentent **21,7%** des demandeurs d'emploi, sont plus affectés par cette situation (**+13,8%** de progression annuelle).

18 234 demandeurs d'emploi (catégories A, B et C) en données CVS sont comptabilisés à fin août sur le département de la Mayenne, soit **5,4%** de plus qu'en août 2013.

Au cours des douze derniers mois, Pôle emploi a recueilli **9 621** offres d'emploi soit une hausse de **7,5%** en évolution annuelle.

GRAPHIQUE 1

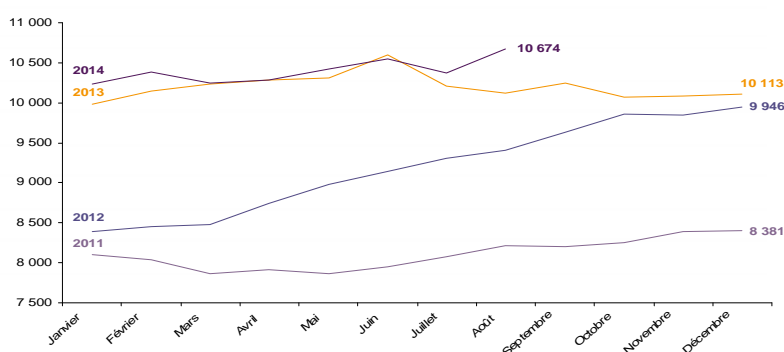


Source : INSEE

EVOLUTION DE LA DEFM CAT A (CVS)

En août 2014, sur le département de la Mayenne, la demande d'emploi de catégorie A se chiffre à **10 674** personnes. Elle est en hausse de **3%** par rapport à juillet 2014.

GRAPHIQUE 2

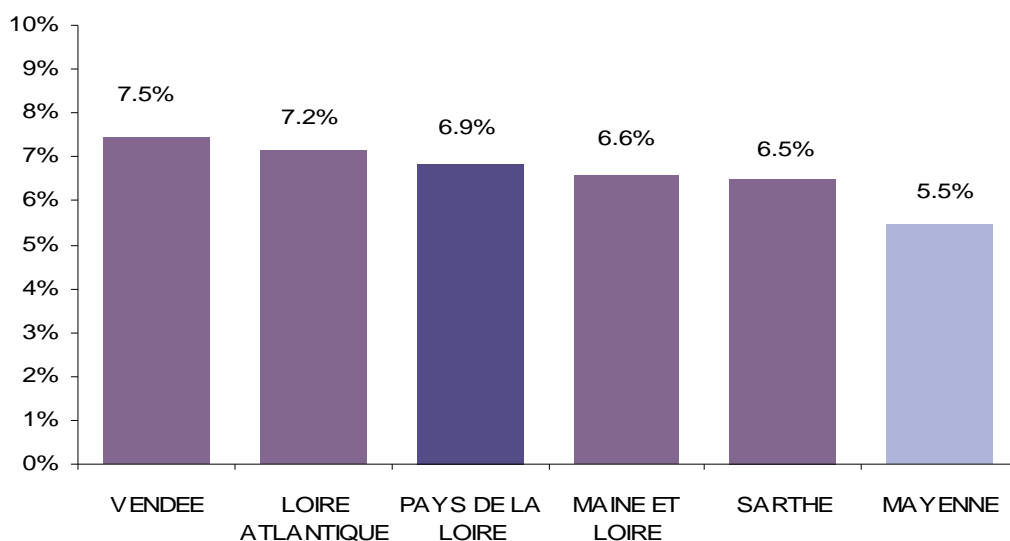


Source : Pôle Emploi

LA DEMANDE D'EMPLOI EN FIN DE MOIS (CATEGORIE A - CVS)

Fin août 2014, le nombre de demandeurs d'emploi de catégorie A affiche une hausse **+5,5%** en évolution annuelle comparativement à août 2013. Cette évolution est plus favorable que celle affichée par la région des Pays de la Loire (**+6,9%**).

GRAPHIQUE 3

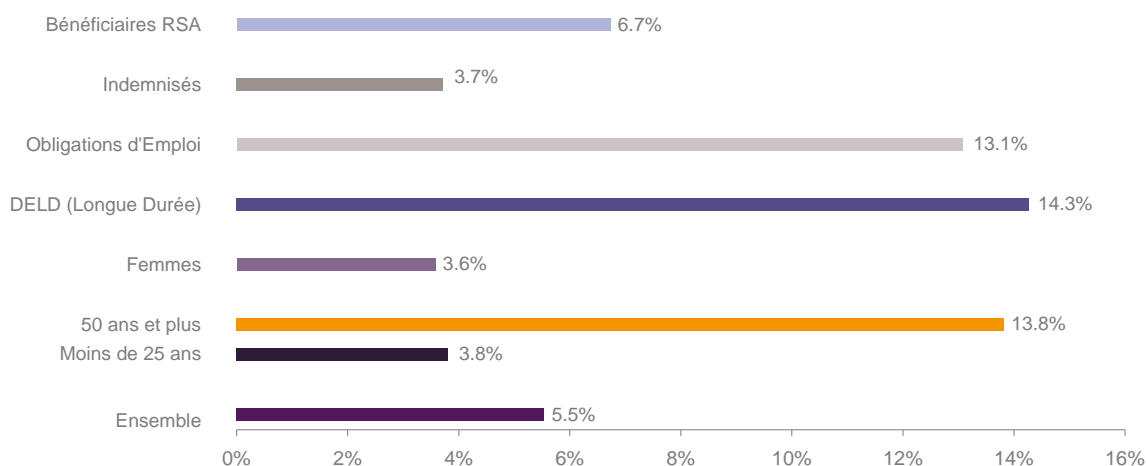


Source : Direccte et Pôle Emploi

En ajoutant à la catégorie A, les demandeurs d'emploi recensés en catégorie B et ceux en catégorie C, le nombre de demandeurs d'emploi se chiffre sur le département de la Mayenne à **18 234** en données CVS, soit une progression de **+5,4%** par rapport à août 2013.

EVOLUTION DE LA DEFM PAR POPULATION (CATEGORIE A)

GRAPHIQUE 4



Source : Pôle Emploi Persee

Même si l'évolution moyenne de la demande d'emploi de catégorie A s'établit à **+5,5%** en août 2014, certaines catégories de population apparaissent plus fragilisées. C'est le cas des demandeurs d'emploi de 50 ans et plus, des demandeurs en obligation d'emploi et des demandeurs d'emploi de longue durée. En un an, leurs volumes ont respectivement progressé de **13,8%**, **13,1%** et **14,3%**.

LES 15 METIERS LES PLUS RECHERCHES PAR LES DEMANDEURS D'EMPLOI

DEFM catégorie A	août 2014	Poids (métier / total des métiers)	Evolution annuelle
H3302 Opérations manuelles d'assemblage, tri ou emballage	814	7.2%	0.0%
K1303 Assistance auprès d'enfants	435	3.8%	-2.7%
K2204 Nettoyage de locaux	432	3.8%	-5.3%
J1301 Personnel polyvalent des services hospitaliers	354	3.1%	8.3%
K1304 Services domestiques	336	3.0%	-2.6%
N1103 Magasinage et préparation de commandes	272	2.4%	21.4%
A1203 Entretien des espaces verts	238	2.1%	19.0%
D1214 Vente en habillement et accessoires de la personne	226	2.0%	5.6%
M1607 Secrétariat	221	1.9%	-7.1%
D1507 Mise en rayon libre-service	190	1.7%	3.3%
H2102 Conduite d'équipement de production alimentaire	190	1.7%	18.0%
N1105 Manutention manuelle de charges	171	1.5%	4.9%
G1602 Personnel de cuisine	164	1.4%	15.5%
D1106 Vente en alimentation	154	1.4%	22.2%
M1602 Opérations administratives	153	1.3%	-11.0%

Source : Pôle Emploi Persee

A fin août 2014, les métiers les plus recherchés par les demandeurs d'emploi se trouvent principalement dans ces trois secteurs :

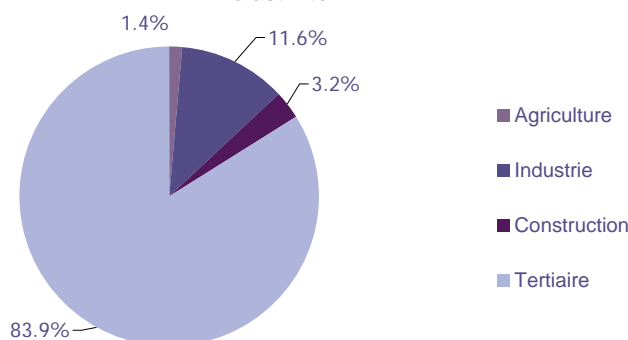
- « Services à la personne et à la collectivité » avec les métiers « Assistance auprès d'enfants » (435 demandeurs, -2,7%), « Nettoyage de locaux » (432 demandeurs, -5,3%) et « Services domestiques » (336 demandeurs, -2,6%) ;
- « Industrie » avec les métiers « Opérations manuelles d'assemblage, tri ou emballage » (814 demandeurs, 0%) et « Conduite d'équipement de production alimentaire » (190 demandeurs, +18%) ;
- « Commerce, vente et grande distribution » pour les métiers « Vente en habillement et accessoires de la personne » (226 demandeurs, 5,6%) et « Mise en rayon libre-service » (190 demandeurs, +3,3%).

LES OFFRES D'EMPLOI ENREGISTREES (OEE) PAR SECTEUR D'ACTIVITE ET PAR CONTRAT DE TRAVAIL

REPARTITION DE L'OFFRE D'EMPLOI PAR SECTEUR D'ACTIVITE

GRAPHIQUE 5

Répartition de l'offre d'emploi cumulée par secteur d'activité



Secteurs	Cumul 12 mois	Evol. Annuelle Cumulée
Agriculture	134	0.8%
Industrie	1 113	10.4%
Construction	305	-15.7%
Tertiaire	8 069	8.4%
TOTAL	9 621	7.5%

Source : Pôle Emploi Persee

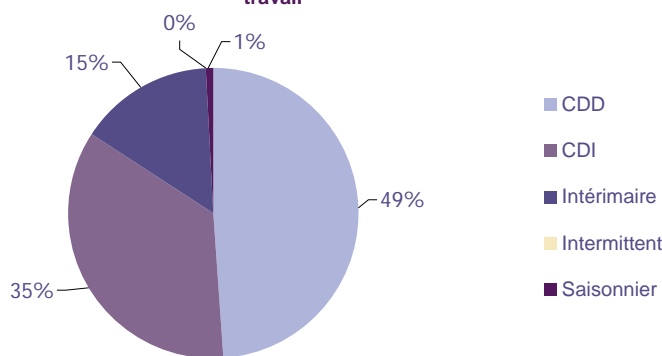
Sur un an, de septembre 2013 à août 2014, Pôle emploi a recueilli **9 621** offres d'emploi sur le département de la Mayenne, soit **7,5%** de plus qu'au cours des douze mois précédents. Près de **84%** de ces offres sont issues du tertiaire (**8 069** offres) et sont en hausse de **+8,4%** en évolution annuelle cumulée. L'agriculture représente **1,4%** et la construction **3,2%**. Les offres dans l'industrie qui représentent **11,6%** sont en hausse de **+10,4%** en évolution annuelle cumulée.

A noter : les offres d'emploi intérimaire sont concentrées dans le tertiaire.

REPARTITION DE L'OFFRE D'EMPLOI PAR TYPE DE CONTRAT DE TRAVAIL

GRAPHIQUE 6

Répartition de l'offre d'emploi cumulée par type de contrat de travail



Contrats	Cumul 12 mois	Evol. Annuelle Cumulée
CDD	4 708	6.4%
CDI	3 393	10.3%
Intérimaire	1 437	5.2%
Intermittent	16	-23.8%
Saisonnier	67	13.6%
TOTAL	9 621	7.5%

Source : Pôle Emploi Persee

Au regard des types de contrat de travail et de leur poids, la hausse est plus prononcée du côté des offres d'emploi de type contrat à durée indéterminée, soit **+10,3%** et des offres d'emploi de type contrat à durée déterminée avec **+6,4%**. Les offres d'emploi intérimaire enregistrent également une hausse en évolution annuelle (**+5,2%**). Les offres d'emploi de type contrat à durée déterminée représentent la plus importante part des offres avec **49%**.

LES 15 METIERS LES PLUS RECHERCHES PAR LES EMPLOYEURS

Offres d'Emploi Enregistrées	De septembre 2013 à août 2014	Poids (métier / total des métiers)	Evolution annuelle cumulée
D1301 Management de magasin de détail	348	3.6%	57.5%
N4101 Conduite de transport de marchandises sur longue distance	324	3.4%	16.1%
D1408 Téléconseil et télévente	256	2.7%	-43.6%
K2204 Nettoyage de locaux	246	2.6%	0.0%
K2104 Éducation et surveillance au sein d'établissements d'enseignement	200	2.1%	115.1%
K1304 Services domestiques	197	2.0%	118.9%
G1602 Personnel de cuisine	190	2.0%	6.7%
N1103 Magasinage et préparation de commandes	183	1.9%	6.4%
M1203 Comptabilité	172	1.8%	24.6%
D1401 Assistanat commercial	171	1.8%	55.5%
D1507 Mise en rayon libre-service	168	1.7%	37.7%
G1803 Service en restauration	154	1.6%	0.7%
K1303 Assistance auprès d'enfants	133	1.4%	15.7%
H2102 Conduite d'équipement de production alimentaire	125	1.3%	17.9%
I1604 Mécanique automobile	125	1.3%	-8.1%

Source : Pôle Emploi Persee

En cumul sur douze mois, les métiers les plus recherchés par les employeurs se trouvent en grande majorité dans ces trois secteurs :

- « Commerce, vente et grande distribution » avec les métiers « Management de magasin de détail » (**348** offres), « Téléconseil et télévente » (**256** offres) et « Assistanat commercial » (**171** offres) ;
- « Services à la personne et à la collectivité » avec les métiers « Nettoyage de locaux » (**246** offres), « Education et surveillance au sein d'établissements d'enseignement » (**200** offres) et « Services domestiques » (**197** offres) ;
- « Transport et logistique » avec les métiers « Conduite de transport de marchandises sur longue distance » (**324** offres) et « Magasinage et préparation de commandes » (**183** offres).

Statistiques et Indicateurs

Directeur de la publication : Karim KHETIB

Directeur de la rédaction : Josette BARREAUD

Conception et réalisation : Service SEE – Brigitte VIGOUROUX
Catherine MOULIN

Contact : statsPDL@pole-emploi.fr

www.observatoire-emploi-paysdelaloire.fr

SERVICE ETUDES ET EVALUATION – POLE EMPLOI PAYS DE LA LOIRE