

# Analyse du marché du travail

## Bassin de SABLÉ SUR SARTHE

Situation au 31/12/2010



### Faits marquants :

L'évolution annuelle du nombre de demandeurs d'emploi de catégorie A est de **-2%** à fin décembre 2010. Le taux d'évolution du bassin est plus favorable que celui du département (**-0,7%**) et de la région (**-1,8%**).

Les demandeurs d'emploi de longue durée, qui représentent **31%** des demandeurs d'emploi, sont plus affectés par cette situation (**+26,9%** de progression annuelle) ainsi que les demandeurs d'emploi de 50 ans et plus (**+7,8%** en progression annuelle).

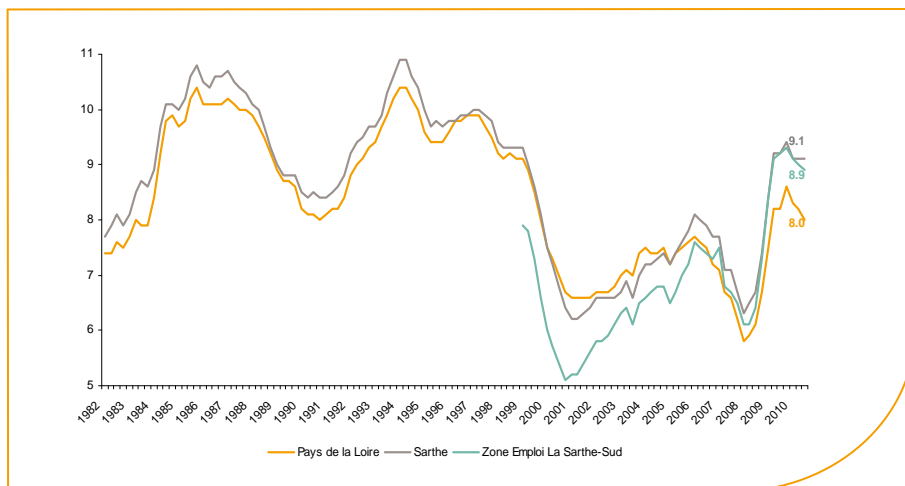
**3 400** demandeurs d'emploi (catégories A, B et C) sont comptabilisés à fin décembre sur le bassin de Sablé sur Sarthe, soit **9,1%** du département.

Au cours des douze derniers mois, Pôle emploi a recueilli **2 350** offres d'emploi soit une baisse de **4,2%** en évolution annuelle.

*NB : Dans le cadre du déploiement des sites mixtes, le territoire de compétence du bassin de Sablé sur Sarthe a été modifié en 2009. Les 3 communes de la CC du pays Fléchois (Boussé, Ligron et Villaines-sous-Malicorne) ont été transférées vers le bassin de La Flèche.*

### Le taux de chômage

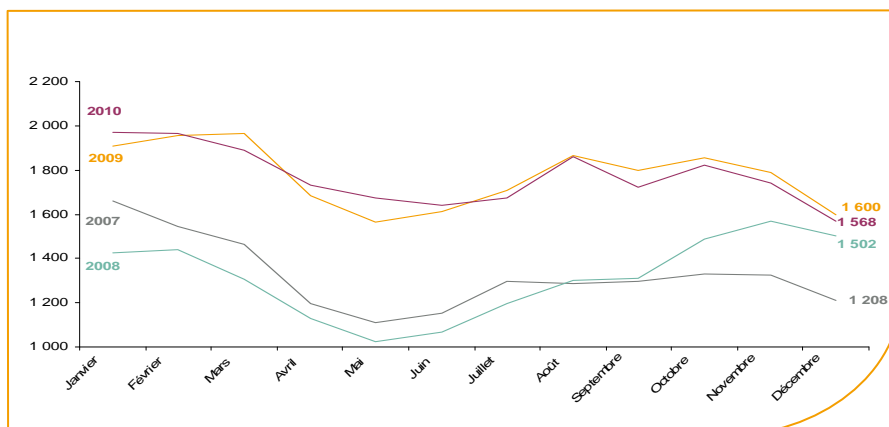
Au troisième trimestre 2010, avec **8,9%** de la population active, le taux de chômage de la zone d'emploi de la Sarthe Sud affiche une valeur inférieure à celle enregistrée au niveau départemental (**9,1%**) mais supérieure à celle au niveau régional (**8%**). En un an, le taux de chômage a reculé de **0,3 point**, soit une évolution plus favorable qu'au niveau départemental et régional.



Source : INSEE

### Evolution de la demande d'emploi fin de mois de catégorie A (DEFM)

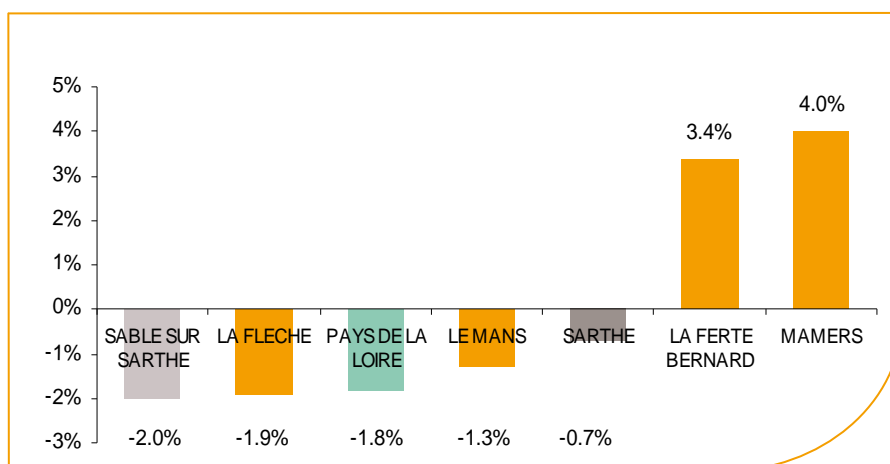
En décembre 2010, sur le bassin de Sablé sur Sarthe, la demande d'emploi de catégorie A se chiffre à **1 600** personnes. Elle est en diminution de **-10%** par rapport à novembre 2010.



Source : Pôle Emploi SIAD2

## La demande d'emploi en fin de mois (DEFM)

Fin décembre 2010, le nombre de demandeurs d'emploi de catégorie A s'établit à **1 600** personnes, soit une évolution annuelle de **-2%** comparativement à décembre 2009. Cette évolution est plus favorable que celle affichée par le département de la Sarthe (**-0,7%**) et que celle affichée par la région Pays de la Loire (**-1,8%**).

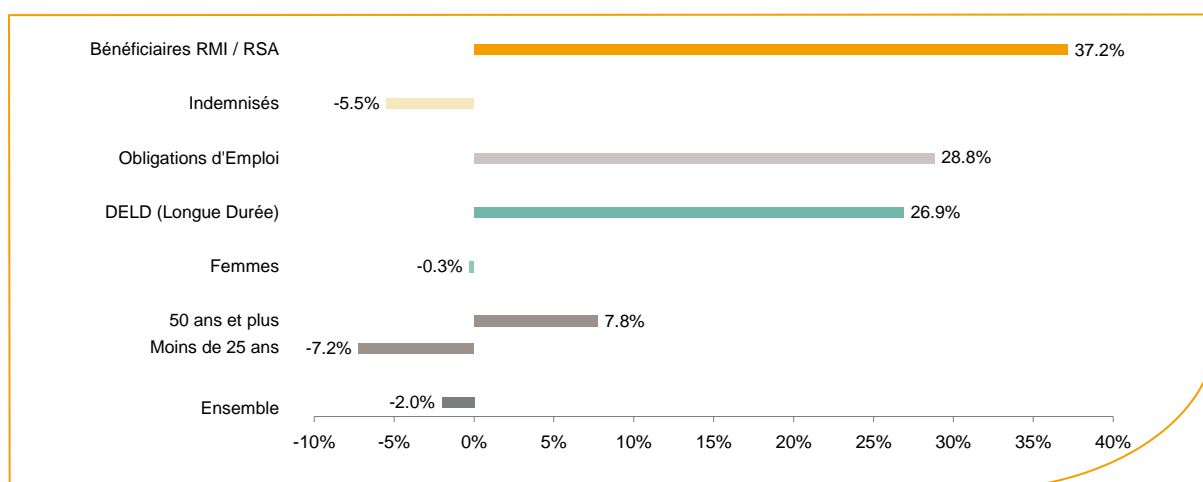


Source : Pôle Emploi SIAD2

Le bassin d'emploi de Sablé sur Sarthe affiche le taux d'évolution le plus bas de la demande d'emploi dans le département.

En ajoutant à la catégorie A, les demandeurs d'emploi recensés en catégorie B (**562**) et ceux en catégorie C (**1 291**), le nombre de demandeurs d'emploi se chiffre sur le territoire du bassin d'emploi de Sablé sur Sarthe à **3 400**. C'est une progression de plus de **100** personnes par rapport à décembre 2009 (**+3%**).

## Evolution de la DEFM de catégorie A par population



Source : Pôle Emploi SIAD2

Même si l'évolution moyenne de la demande d'emploi de catégorie A s'établit à **-2%** en décembre 2010, certaines catégories de population apparaissent plus fragilisées. C'est le cas des demandeurs d'emploi de longue durée. En un an, ce volume de demandeurs d'emploi a progressé de **26,9%**, passant de **380** à **490** personnes. Cette progression est significativement plus soutenue qu'au niveau départemental (**+21,5%**).

## Les 15 métiers les plus recherchés par les demandeurs d'emploi

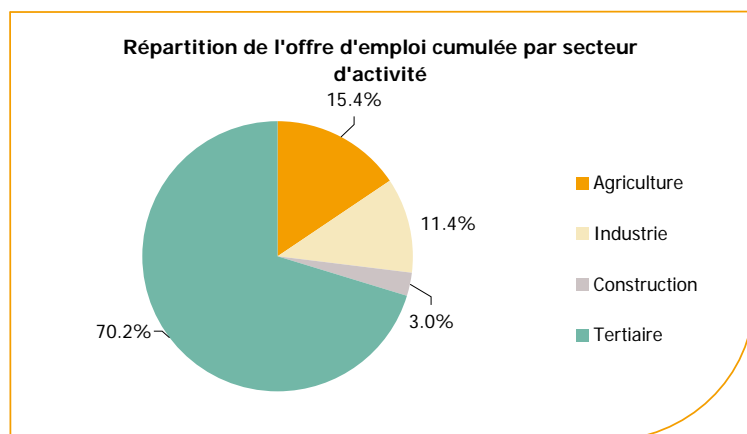
DEFM catégorie A	décembre 2010	Poids (métier / total des métiers)	Evolution annuelle
H3302 Opérations manuelles d'assemblage, tri ou emballage	127	8.1%	-14.2%
K1303 Assistance auprès d'enfants	55	3.5%	-3.5%
K1304 Services domestiques	52	3.3%	18.2%
K2204 Nettoyage de locaux	52	3.3%	-11.9%
N1105 Manutention manuelle de charges	45	2.9%	7.1%
H2102 Conduite d'équipement de production alimentaire	32	2.0%	6.7%
N4101 Conduite de transport de marchandises sur longue distance	31	2.0%	19.2%
J1301 Personnel polyvalent des services hospitaliers	31	2.0%	-3.1%
A1203 Entretien des espaces verts	30	1.9%	15.4%
N1103 Magasinage et préparation de commandes	29	1.8%	-23.7%
D1106 Vente en alimentation	29	1.8%	81.3%
M1607 Secrétariat	28	1.8%	-22.2%
K1302 Assistance auprès d'adultes	27	1.7%	92.9%
D1507 Mise en rayon libre-service	26	1.7%	-25.7%
F1703 Maçonnerie	26	1.7%	23.8%

Source : Pôle Emploi SIAD2

A fin décembre 2010, globalement, les métiers les plus recherchés par les demandeurs d'emploi se trouvent dans le secteur « Services à la personne et à la collectivité » (**186** demandeurs) avec les métiers les plus recherchés « Assistance auprès d'enfants » (**55** demandeurs), « Services domestiques » (**52** demandeurs) et « Nettoyage de locaux » (**52** demandeurs). Viennent ensuite ceux du secteur « industrie » (**159** demandeurs) avec le métier « Opérations manuelles d'assemblage, tri ou emballage » (**127** demandeurs). La plus forte progression annuelle est enregistrée du côté des métiers de Services à la personne et à la collectivité (« Assistance auprès d'adultes » **+92,9%**).

## Les offres d'emploi enregistrées (OEE) par secteur d'activité et par contrat de travail

### RÉPARTITION DE L'OFFRE D'EMPLOI PAR SECTEUR D'ACTIVITÉ



Secteurs	Cumul 12 mois	Evol. Annuelle Cumulée
Agriculture	362	-28.5%
Industrie	267	62.8%
Construction	70	79.5%
Tertiaire	1 647	-5.3%
<b>TOTAL</b>	<b>2 346</b>	<b>-4.2%</b>

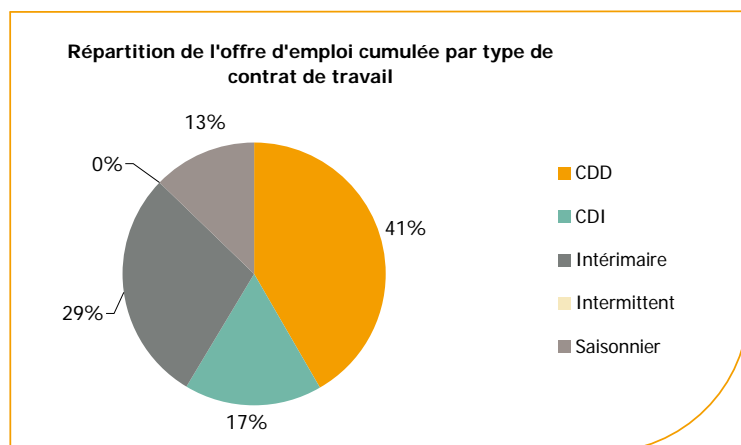
Source : Pôle Emploi SIAD2

Sur un an, de janvier 2010 à décembre 2010, Pôle emploi a recueilli **2 350** offres d'emploi sur le territoire du bassin de Sablé sur Sarthe, soit **4,2%** de moins qu'au cours des douze mois précédents. Plus de **70%** de ces offres sont issues du tertiaire (**1 647** offres) et celles-ci enregistrent un recul (**-5,3%**). L'industrie enregistre une forte progression (**+62,8%**).

L'agriculture représente **15,4%** des offres et affiche une baisse annuelle des offres de **28,5%**.

A noter : les offres d'emploi intérimaires sont concentrées dans le tertiaire.

## RÉPARTITION DE L'OFFRE D'EMPLOI PAR TYPE DE CONTRAT DE TRAVAIL



Contrats	Cumul 12 mois	Evol. Annuelle Cumulée
CDD	980	12.5%
CDI	395	16.5%
Intérimaire	670	-15.6%
Intermittent	3	
Saisonnier	298	-33.0%
<b>TOTAL</b>	<b>2 346</b>	<b>-4.2%</b>

Source : Pôle Emploi SIAD2

Au regard des types de contrat de travail, la baisse est plus prononcée du côté des offres d'emploi saisonnier **-33%** et intérim avec **-15,6%**. A contrario les offres d'emploi de type contrat indéterminé enregistrent une hausse de **+16,5%** ainsi que les offres d'emploi de type contrat à durée déterminée **+12,5%**. Cette dernière typologie d'offres représente la plus importante part des offres avec **41%**.

### Les 15 métiers les plus recherchés par les employeurs

Offres d'Emploi Enregistrées	De janvier 2010 à décembre 2010	Poids (métier / total des métiers)	Evolution annuelle cumulée
A1401 Aide agricole de production fruitière ou viticole	293	12.5%	-36.2%
H2102 Conduite d'équipement de production alimentaire	202	8.6%	405.0%
H2101 Abattage et découpe des viandes	128	5.5%	116.9%
H2903 Conduite d'équipement d'usinage	120	5.1%	5900.0%
H2909 Montage-assemblage mécanique	75	3.2%	134.4%
N4101 Cond. de transport de marchandises sur longue distance	57	2.4%	16.3%
K2204 Nettoyage de locaux	55	2.3%	37.5%
K1304 Services domestiques	55	2.3%	-58.6%
G1602 Personnel de cuisine	52	2.2%	108.0%
K2503 Sécurité et surveillance privées	49	2.1%	444.4%
J1301 Personnel polyvalent des services hospitaliers	44	1.9%	15.8%
G1803 Service en restauration	34	1.4%	21.4%
M1603 Distribution de documents	33	1.4%	1550.0%
D1106 Vente en alimentation	29	1.2%	123.1%
H3302 Opérations manuelles d'assemblage, tri ou emballage	28	1.2%	-94.7%

Source : Pôle Emploi SIAD2

En cumul sur douze mois, les métiers les plus recherchés par les employeurs se trouvent en grande majorité dans le secteur « Industrie » (**553** offres) avec les métiers les plus recherchés « Conduite d'équipement de production alimentaire » (**202** offres) et « Abattage et découpe des viandes » (**128** offres). Viennent ensuite le secteur « Agriculture et Pêche, Espaces naturels et Espaces verts, Soins aux animaux » (**293** offres) avec le métier principalement « Aide agricole de production fruitière ou viticole » et dans le secteur « Services à la personne et à la collectivité » (**159** offres) avec les métiers « Nettoyage de locaux » (**55** offres) et « Services domestiques » (**55** offres).

[www.pole-emploi.fr](http://www.pole-emploi.fr)

Le service Statistiques, Etudes et Evaluation est à votre disposition pour tout complément d'information  
Contact : herve.bonnet@pole-emploi.fr

Directeur de publication :  
Gwénaél PROUTEAU  
Directeur de la rédaction :  
Hervé BONNET  
Conception et réalisation :  
Service Statistiques, Etudes et  
Evaluation – Catherine MOULIN,  
Brigitte VIGOUROUX.