



Le Marché du Travail : Synthèse

Bassin d'ANGERS



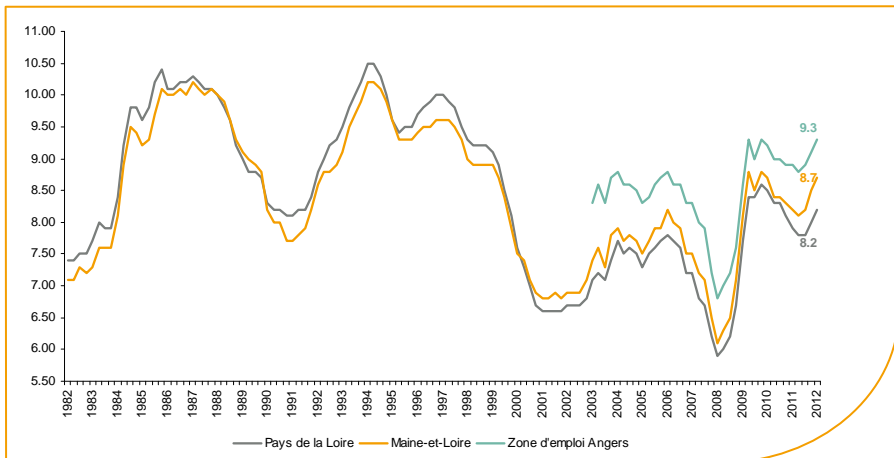
Document semestriel

Situation au 30/06/2012

Libre de diffusion sous réserve de mention de la source « Pôle emploi Pays de la Loire »

Le taux de chômage

Au premier trimestre 2012, avec **9,3%** de la population active, le taux de chômage de la zone d'emploi d'Angers affiche une valeur supérieure à celle enregistrée au niveau départemental (**8,7%**) et au niveau régional (**8,2%**). En un an, le taux de chômage sur le bassin est en hausse de **0,4 point**, cette évolution est plus favorable que celle affichée par le département (**+0,5 point**) mais moins favorable que celle affichée par la région (**+0,3 point**).



Source : INSEE

Faits marquants :

L'évolution annuelle du nombre de demandeurs d'emploi de catégorie A s'élève à **+10,6%** à fin juin 2012.

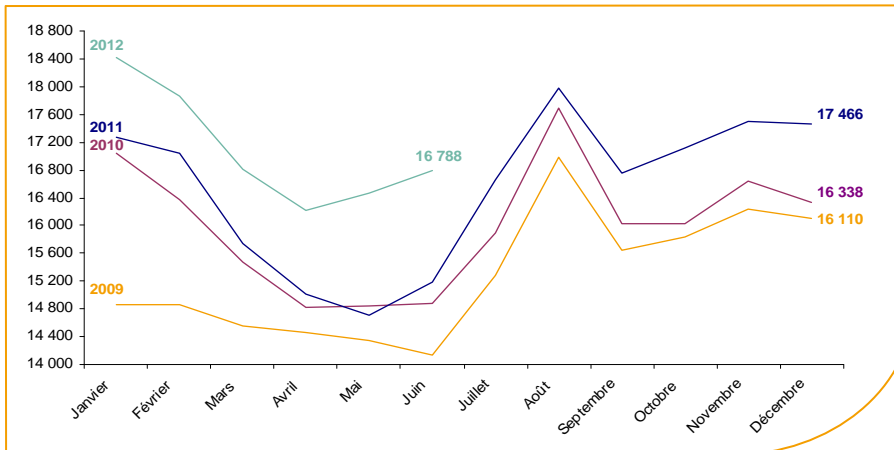
Les demandeurs d'emploi de 50 ans et plus, qui représentent **21,8%** des demandeurs d'emploi, sont plus affectés par cette situation (**+20,1%** de progression annuelle).

28 960 demandeurs d'emploi (catégories A, B et C) sont comptabilisés à fin juin sur le bassin d'Angers, soit **52,4%** du département.

Au cours des douze derniers mois, Pôle emploi a recueilli **20 004** offres d'emploi soit une hausse de **3,3%** en évolution annuelle.

Evolution de la demande d'emploi fin de mois de catégorie A (DEFM)

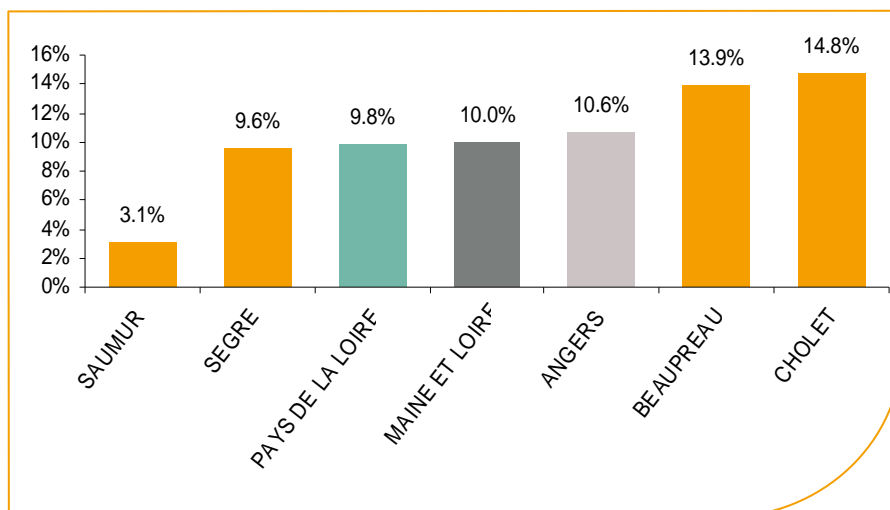
En juin 2012, sur le bassin d'Angers, la demande d'emploi de catégorie A se chiffre à **16 788** personnes. Elle est en hausse de **+2%** par rapport à mai 2012.



Source : Pôle Emploi Persee

La demande d'emploi en fin de mois (DEFM)

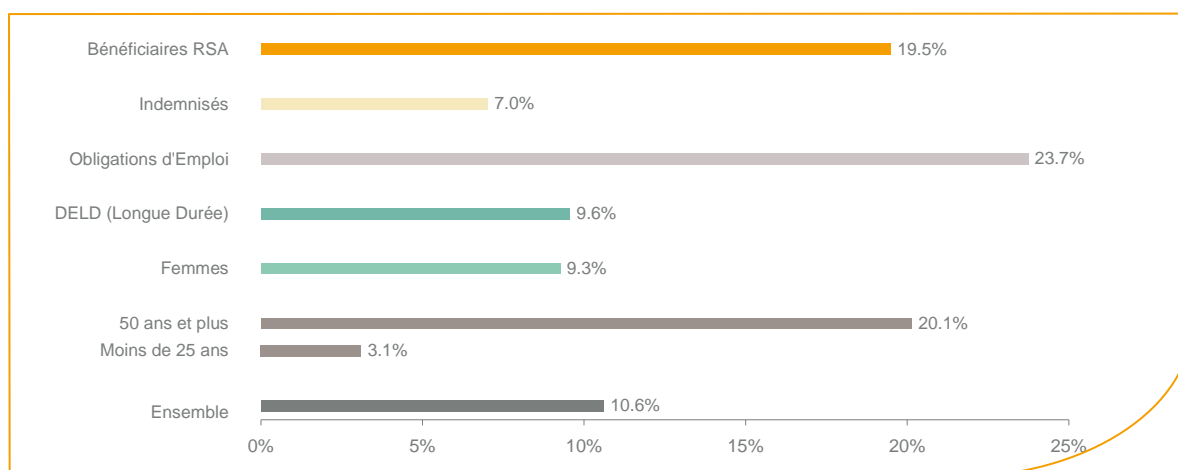
Fin juin 2012, le nombre de demandeurs d'emploi de catégorie A s'établit à **16 788** personnes, soit une progression annuelle de **+10,6%** comparativement à juin 2011. Cette évolution est moins favorable que celle affichée par le département du Maine et Loire (**+10%**) et que celle affichée par la région Pays de la Loire (**+9,8%**).



Source : Pôle Emploi Persee

En ajoutant à la catégorie A, les demandeurs d'emploi recensés en catégorie B (**4 413**) et ceux en catégorie C (**7 759**), le nombre de demandeurs d'emploi se chiffre sur le territoire du bassin d'emploi d'Angers à **28 960**, soit une progression de près de **2 150** personnes par rapport à juin 2011 (**+8%**).

Evolution de la DEFM de catégorie A par population



Source : Pôle Emploi Persee

Même si l'évolution annuelle de la demande d'emploi de catégorie A s'établit à **+10,6%** en juin 2012, certaines catégories de population apparaissent plus fragilisées. C'est le cas des demandeurs d'emploi de 50 ans et plus et des demandeurs en obligation d'emploi. En un an, ces volumes de demandeurs d'emploi ont progressé respectivement de **+20,1%** et **+23,7%**. Tous les publics sont désormais touchés, y compris les demandeurs d'emploi de moins de 25 ans qui affichent une hausse de **+3,1%**.

Les 15 métiers les plus recherchés par les demandeurs d'emploi

DEFM catégorie A	juin 2012	Poids (métier / total des métiers)	Evolution annuelle
K2204 Nettoyage de locaux	674	4.0%	8.2%
K1303 Assistance auprès d'enfants	537	3.2%	13.1%
K1304 Services domestiques	532	3.2%	9.5%
N1103 Magasinage et préparation de commandes	512	3.0%	9.4%
D1214 Vente en habillement et accessoires de la personne	448	2.7%	20.8%
M1607 Secrétariat	349	2.1%	-0.9%
J1301 Personnel polyvalent des services hospitaliers	324	1.9%	0.9%
N1105 Manutention manuelle de charges	323	1.9%	20.5%
A1414 Horticulture et maraîchage	293	1.7%	19.6%
H3302 Opérations manuelles d'assemblage, tri ou emballage	288	1.7%	9.9%
A1203 Entretien des espaces verts	284	1.7%	9.2%
M1602 Opérations administratives	284	1.7%	15.9%
F1606 Peinture en bâtiment	260	1.5%	10.6%
N4105 Conduite et livraison par tournées sur courte distance	259	1.5%	12.6%
D1505 Personnel de caisse	234	1.4%	10.9%

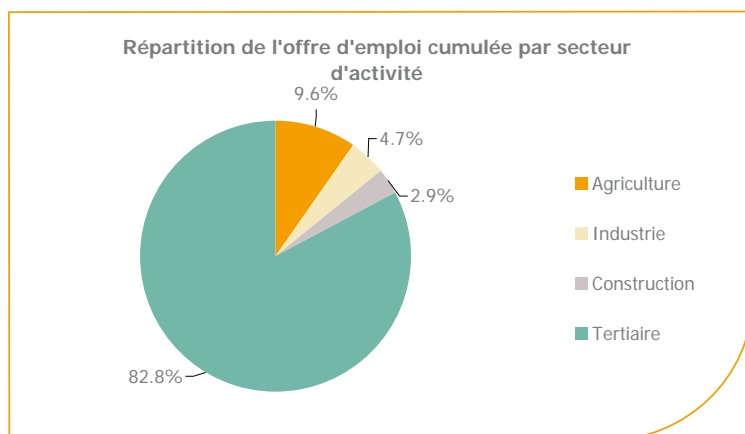
Source : Pôle Emploi Persee

A fin juin 2012, les métiers les plus recherchés par les demandeurs d'emploi se trouvent essentiellement dans ces trois secteurs :

- « Services à la personne et à la collectivité » avec les métiers « Nettoyage de locaux » (**674** demandeurs), « Assistance auprès d'enfant » (**537** demandeurs) et « Services domestiques » (**532** demandeurs) ;
- « Transport et logistique » avec les métiers « Magasinage et préparation de commandes » (**512** demandeurs) et « Manutention manuelle de charges » (**323** demandeurs) ;
- « Commerce, vente et grande distribution » avec les métiers « Vente en habillement et accessoires de la personne » (**448** demandeurs) et « Personnel de caisse » (**234** demandeurs).

Les offres d'emploi enregistrées (OEE) par secteur d'activité et par contrat de travail

REPARTITION DE L'OFFRE D'EMPLOI PAR SECTEUR D'ACTIVITE



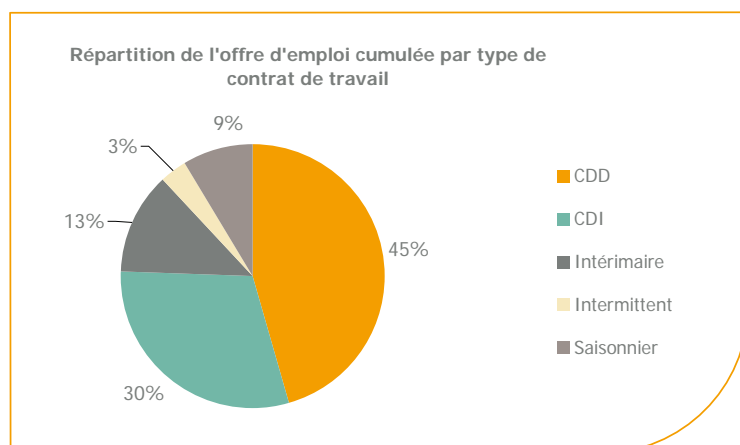
Secteurs	Cumul 12 mois	Evol. Annuelle Cumulée
Agriculture	1 920	0.5%
Industrie	934	-22.1%
Construction	590	-23.0%
Tertiaire	16 560	6.9%
TOTAL	20 004	3.3%

Source : Pôle Emploi Persee

Sur un an, de juillet 2011 à juin 2012, Pôle emploi a recueilli **20 004** offres d'emploi sur le territoire du bassin d'Angers, soit **3,3%** de plus qu'au cours des douze mois précédents. Près de **83%** de ces offres sont issues du tertiaire (**16 560** offres) et progressent de **+6,9%** en évolution annuelle. L'industrie qui représente **4,7%** des offres affiche un volume d'offres en baisse (**-22,1%**). L'agriculture représente **9,6%** des offres et la construction **2,9%**.

A noter : les offres d'emploi intérimaire sont concentrées dans le tertiaire.

REPARTITION DE L'OFFRE D'EMPLOI PAR TYPE DE CONTRAT DE TRAVAIL



Contrats	Cumul 12 mois	Evol. Annuelle Cumulée
CDD	9 091	9.8%
CDI	6 010	-3.2%
Intérimaire	2 541	-0.1%
Intermittent	632	26.4%
Saisonnier	1 730	-5.5%
TOTAL	20 004	3.3%

Source : Pôle Emploi Persee

Au regard des types de contrat de travail, la hausse est plus prononcée du côté des offres d'emploi de type contrat à durée déterminée avec **+9,8%**. A contrario, les offres d'emploi de type contrat à durée indéterminée enregistrent une baisse en évolution annuelle de **-3,2%** ainsi que les offres d'emploi intérimaire (**-0,1%**) et d'emploi saisonnier (**-5,5%**). La part des offres d'emploi de type contrat à durée déterminée représente **45%** des offres.

Les 15 métiers les plus recherchés par les employeurs

Offres d'Emploi Enregistrées	De juillet 2011 à juin 2012	Poids (métier / total des métiers)	Evolution annuelle cumulée
A1401 Aide agricole de production fruitière ou viticole	1 444	7.2%	26.2%
K2107 Enseignement général du second degré	1 177	5.9%	576.4%
G1803 Service en restauration	865	4.3%	27.4%
N1103 Magasinage et préparation de commandes	544	2.7%	17.7%
K2204 Nettoyage de locaux	519	2.6%	-5.8%
G1602 Personnel de cuisine	508	2.5%	1.6%
K1303 Assistance auprès d'enfants	359	1.8%	-12.4%
D1408 Téléconseil et télévente	346	1.7%	-36.9%
K1304 Services domestiques	341	1.7%	-22.7%
H2909 Montage-assemblage mécanique	309	1.5%	125.5%
I1401 Maintenance informatique et bureautique	300	1.5%	58.7%
G1603 Personnel polyvalent en restauration	287	1.4%	70.8%
N4101 Conduite de transport de marchandises sur longue distance	278	1.4%	4.1%
G1203 Animation de loisirs auprès d'enfants ou d'adolescents	269	1.3%	71.3%
D1403 Relation commerciale auprès de particuliers	264	1.3%	-10.5%

Source : Pôle Emploi Persee

En cumul sur douze mois, les métiers les plus recherchés par les employeurs se trouvent plus particulièrement dans ces trois secteurs :

- « Services à la personne et à la collectivité » avec les métiers « Enseignement général du second degré » (**1 177** offres), « Nettoyage de locaux » (**519** offres) et « Assistance auprès d'enfants » (**359** offres) ;
- « Hôtellerie-restauration, tourisme, loisirs et animation » avec les métiers « Service en restauration » (**865** offres) et « Personnel de cuisine » (**508** offres) ;
- « Agriculture et pêche, espaces naturels et espaces verts, soins aux animaux » avec le métier « Aide agricole de production fruitière ou viticole » (**1 444** offres).

www.observatoire-emploi-paysdelaloire

Le service Statistiques, Etudes et Evaluation est à votre disposition pour tout complément d'information
Contact : Statspdl@pole-emploi.fr

Directeur de publication :
Gwenaël PROUTEAU
Directeur de la rédaction :
Hervé BONNET
Conception et réalisation :
Service Statistiques, Etudes et
Evaluation – Catherine MOULIN,
Brigitte VIGOUROUX.