



Enquête Besoins en Main d'Œuvre 2016

Loire-Atlantique

Bassin de La Baule

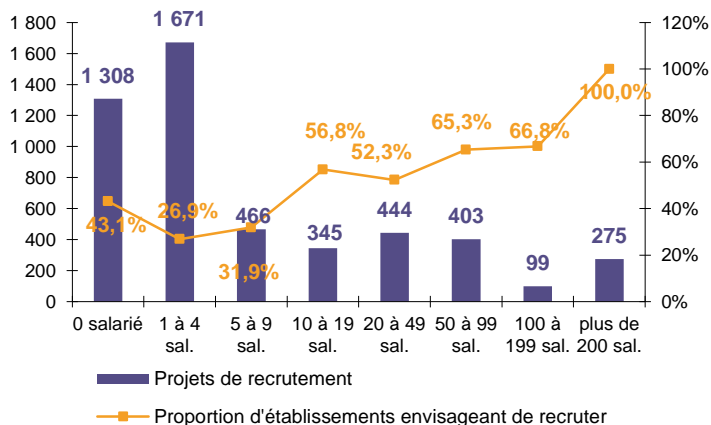


Chiffres clés

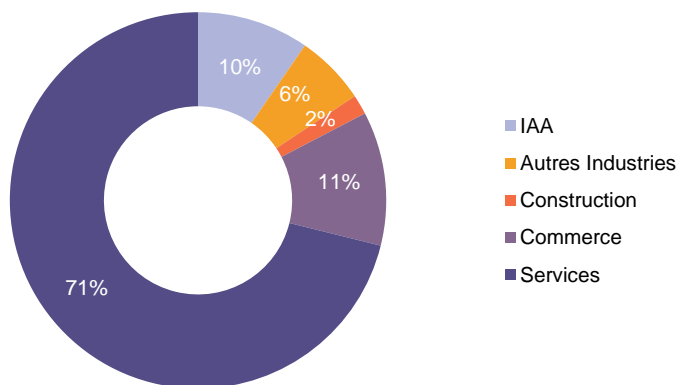
	La Baule	Evolution /2015	Loire-Atlantique	Evolution /2015
Part d'établissements recruteurs	34,2%	➔	23,4%	➔
Projets de recrutement enregistrés	5 011	➔	41 432	➔
Part de difficultés de recrutement	40,5%	➔	33,3%	➔
Poids des projets saisonniers	78,9%	➔	38,2%	➔

LES SECTEURS QUI RECRUTENT

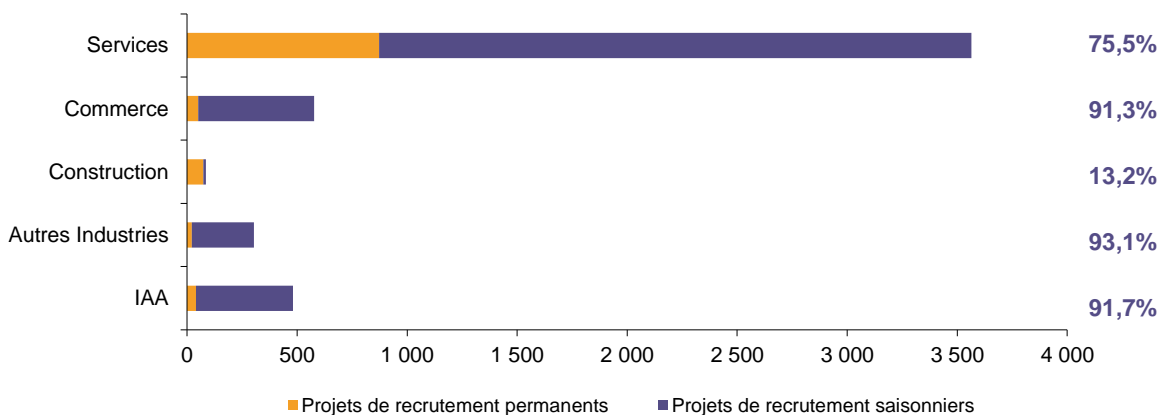
Projets de recrutement et proportion d'établissement



Répartition des projets de recrutement par secteur d'activité

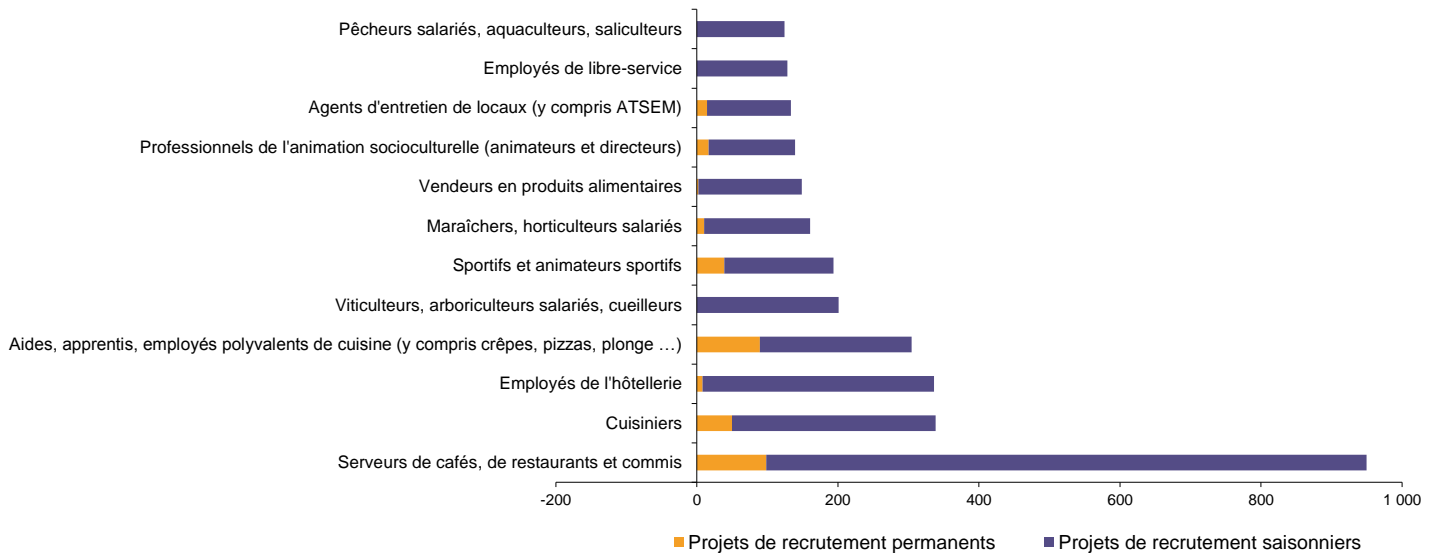


Poids des projets saisonniers



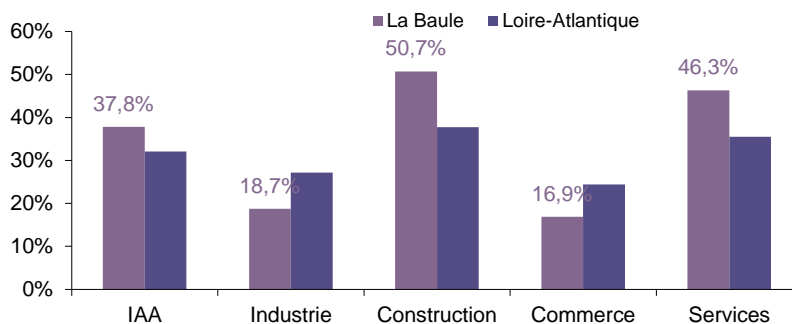
Cette étude résulte d'une enquête par questionnaires auto administrés en novembre 2015 auprès de l'ensemble des établissements (secteur privé, agricole, collectivités territoriales, fonction publique hospitalière) du bassin d'emploi. L'enquête BMO comptabilise les projets de recrutement (créations ou renouvellement de postes) déclarés par les employeurs et non les flux d'emploi, mesurés postérieurement. Autrement dit, l'indicateur traduit les anticipations des entrepreneurs sur leurs perspectives d'embauche pour l'année à venir.

Les Métiers Recherchés



Les Métiers en tension

Proportion de difficultés de recrutement par secteurs d'activité



Liste des métiers le plus souvent associé à des difficultés de recrutement

Métier	Effectifs à recruter	Taux de tension	Poids des recrutements saisonniers
Maîtres d'hôtel, sommeliers	64	100%	100,0%
Ouvriers non qualifiés des industries agro-alimentaires	43	100%	100,0%
Ouvriers qualifiés polyvalents d'entretien du bâtiment	35	100%	100,0%
Ouvriers non qualifiés du textile et du cuir (y compris blanchisserie industrielle)	31	100%	95,6%
Formateurs (y compris moniteurs d'auto-école)	28	100%	82,7%
Ouvriers qualifiés des industries agro-alimentaires (hors viandes)	25	100%	100,0%
Professionnels des spectacles	21	100%	0,0%
Ouvriers qualifiés de la peinture et de la finition du bâtiment	19	100%	0,0%
Conducteurs de véhicules légers (conducteurs de taxis, ambulanciers...)	16	100%	0,0%
Boulangers, pâtisseries	42	89%	89,8%
Conducteurs et livreurs sur courte distance	18	82%	81,8%
Chefs cuisiniers	19	79%	36,6%

* Uniquement sur les métiers qui recensent plus de 15 projets de recrutement du territoire

Rapport national, synthèses régionales, ... retrouvez toutes les informations sur l'enquête Besoins en Main d'Œuvre 2016 sur le site institutionnel de Pôle emploi www.bmo.pole-emploi.org
Toutes les informations régionales sont également sur www.observatoire-emploi-paysdelaloire.fr

Cette publication est la propriété de Pôle emploi Pays de la Loire. La mention de la source, à savoir Pôle emploi Pays de la Loire, doit être impérativement portée sur toute publication.
Contact : statspdl@pole-emploi.fr - www.observatoire-emploi-paysdelaloire.fr

Directeur de la publication :
Alain MAUNY – Laurence ROSSI
Directeur de la rédaction :
Josette BARREAUD
Conception et réalisation :
Vincent RAGOT