



MARCHE DU TRAVAIL : SYNTHÈSE BASSIN DE CHOLET SITUATION AU 30/06/2016

DOCUMENT MENSUEL - LIBRE DE DIFFUSION SOUS RESERVE DE MENTION DE LA SOURCE « POLE EMPLOI PAYS DE LA LOIRE »

LE TAUX DE CHOMAGE

Au premier trimestre 2016, avec **7,3%** de la population active, le taux de chômage de la zone d'emploi de Cholet affiche une valeur inférieure à celle enregistrée au niveau départemental (**9,5%**) et au niveau régional (**8,8%**). En un an, le taux de chômage diminue de **-0,2 point**, soit une situation plus favorable que celle affichée par le département (**-0,1 point**) et identique à celle de la région.

L'ESSENTIEL

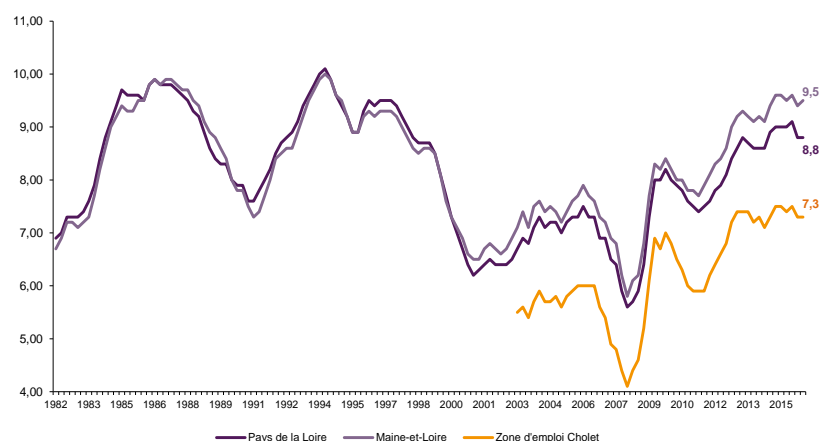
L'évolution annuelle du nombre de demandeurs d'emploi de catégorie A est de **-4,8%** à fin juin 2016.

Les demandeurs d'emploi de moins de 25 ans, qui représentent **15,6%** des demandeurs d'emploi, ont une situation plus favorable (**-10,9%** d'évolution annuelle).

9 505 demandeurs d'emploi (catégories A, B et C) sont comptabilisés à fin juin sur le bassin de Cholet, soit **13,5%** du département.

Au cours des douze derniers mois, Pôle emploi a recueilli **5 937** offres d'emploi soit une hausse de **11,2%** en évolution annuelle.

GRAPHIQUE 1



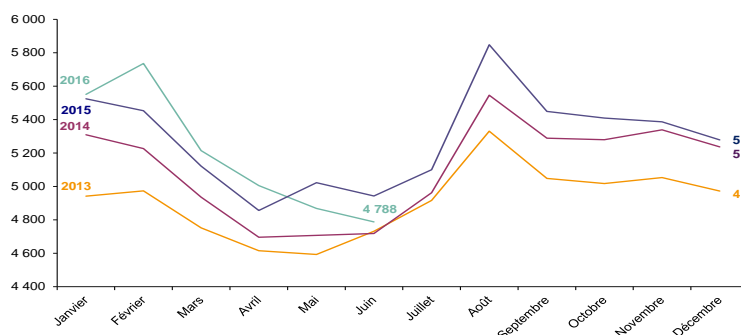
Source : INSEE

EVOLUTION DE LA DEFM CAT A

En juin 2016, sur le bassin de Cholet, la demande d'emploi de catégorie A se chiffre à **4 788** personnes.

Elle est en baisse de **1,6%** par rapport à mai 2016.

GRAPHIQUE 2

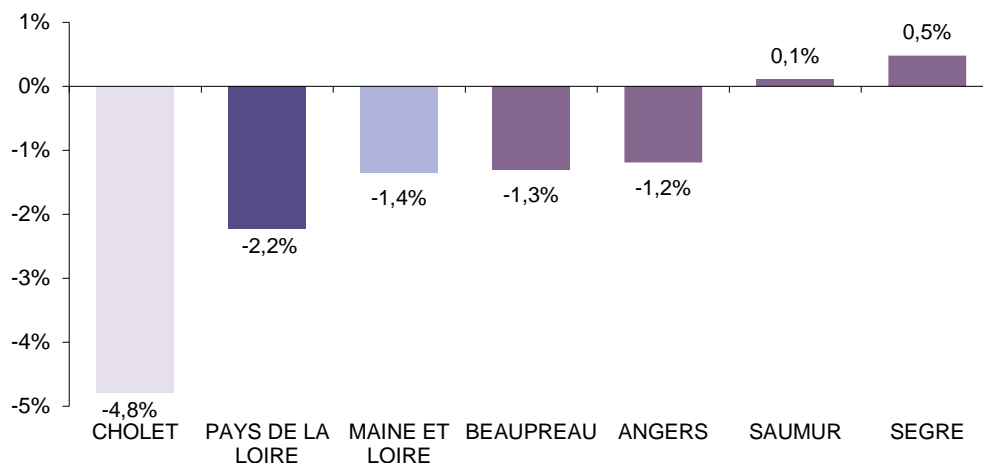


Source : Pôle Emploi Persee

LA DEMANDE D'EMPLOI EN FIN DE MOIS (CATEGORIE A)

Fin juin 2016, le nombre de demandeurs d'emploi de catégorie A affiche une baisse de **-4,8%** comparativement à juin 2015. Cette évolution est plus favorable que celle affichée par le département du Maine et Loire (**-1,4%**) et que celle affichée par la région Pays de la Loire (**-2,2%**).

GRAPHIQUE 3

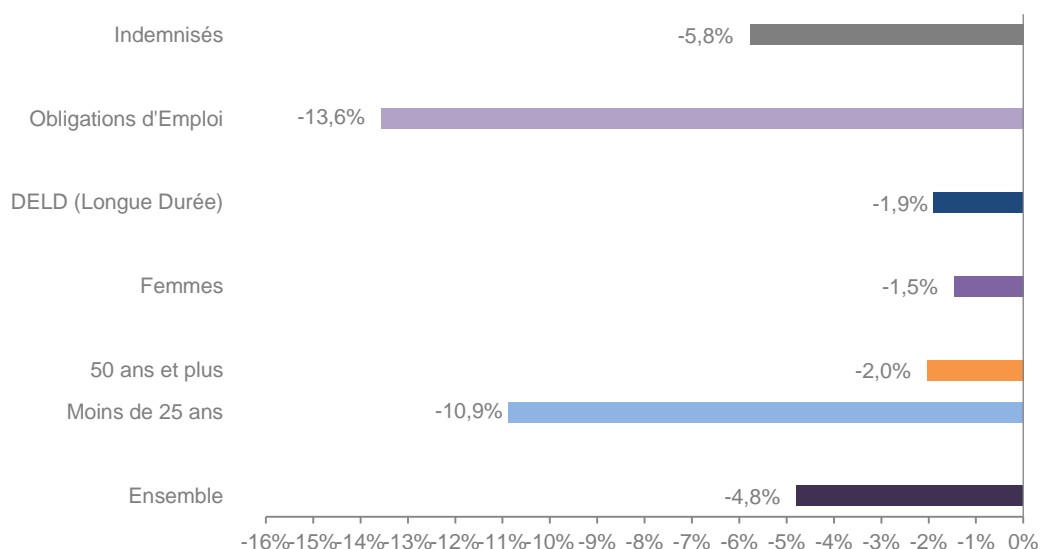


Source : Direccte et Pôle Emploi

En ajoutant à la catégorie A, les demandeurs d'emploi recensés en catégorie B et ceux en catégorie C, le nombre de demandeurs d'emploi se chiffre sur le territoire du bassin d'emploi de Cholet à **9 505**, soit une diminution de **-0,2%** par rapport à juin 2015.

EVOLUTION DE LA DEFM PAR POPULATION (CATEGORIE A)

GRAPHIQUE 4



Source : Pôle Emploi Persee

Même si l'évolution moyenne de la demande d'emploi de catégorie A s'établit à **-4,8%** en juin 2016, celle de certaines catégories de population apparaît plus favorable. C'est le cas des demandeurs d'emploi de moins de 25 ans et des demandeurs d'emploi en obligation d'emploi. En un an, leurs volumes ont respectivement diminué de **10,9%** et **13,6%**.

LES 15 METIERS LES PLUS RECHERCHES PAR LES DEMANDEURS D'EMPLOI

DEFM catégorie A	juin 2016	Poids (métier / total des métiers)	Evolution annuelle
H3302 Opérations manuelles d'assemblage, tri ou emballage	266	5,6%	-5,0%
N1103 Magasinage et préparation de commandes	189	3,9%	-10,4%
K2204 Nettoyage de locaux	183	3,8%	-14,1%
K1303 Assistance auprès d'enfants	175	3,7%	11,5%
N1105 Manutention manuelle de charges	159	3,3%	-2,5%
D1214 Vente en habillement et accessoires de la personne	124	2,6%	-5,3%
K1304 Services domestiques	119	2,5%	11,2%
M1607 Secrétariat	101	2,1%	9,8%
J1301 Personnel polyvalent des services hospitaliers	90	1,9%	2,3%
D1507 Mise en rayon libre-service	87	1,8%	-5,4%
H2102 Conduite d'équipement de production alimentaire	87	1,8%	-8,4%
D1505 Personnel de caisse	86	1,8%	11,7%
N4105 Conduite et livraison par tournées sur courte distance	65	1,4%	18,2%
M1602 Opérations administratives	63	1,3%	5,0%
K1302 Assistance auprès d'adultes	61	1,3%	-1,6%

Source : Pôle Emploi Persee

A fin juin 2016, les métiers les plus recherchés par les demandeurs d'emploi se trouvent principalement dans ces trois secteurs :

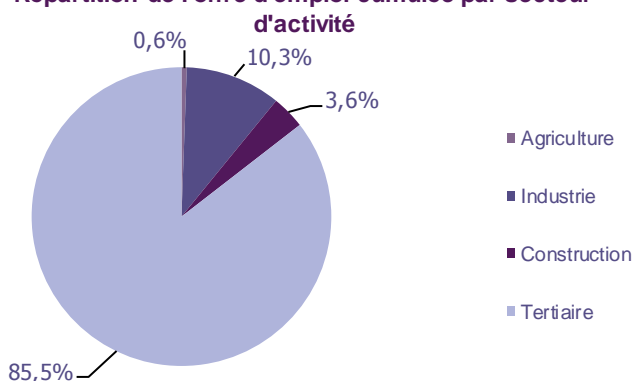
- « Services à la personne et à la collectivité » avec les métiers « Nettoyage de locaux » (183 demandeurs, -14,1%), « Assistance auprès d'enfants » (175 demandeurs, +11,5%) et « Services domestiques » (119 demandeurs, +11,2%) ;
- « Transport et logistique » pour les métiers « Magasinage et préparation de commandes » (189 demandeurs, -10,4%) et « Manutention manuelle de charges » (159 demandeurs, -2,5%) ;
- « Industrie » pour les métiers « Opérations manuelles d'assemblage, tri ou emballage » (266 demandeurs, -5%) et « Conduite d'équipement de production alimentaire » (87 demandeurs, -8,4%).

LES OFFRES D'EMPLOI ENREGISTREES (OEE) PAR SECTEUR D'ACTIVITE ET PAR CONTRAT DE TRAVAIL

REPARTITION DE L'OFFRE D'EMPLOI PAR SECTEUR D'ACTIVITE

GRAPHIQUE 5

Répartition de l'offre d'emploi cumulée par secteur d'activité



Secteurs	Cumul 12 mois	Evol. Annuelle Cumulée
Agriculture	34	126,7%
Industrie	612	29,1%
Construction	214	-17,4%
Tertiaire	5 077	10,6%
TOTAL	5 937	11,2%

Source : Pôle Emploi Persee

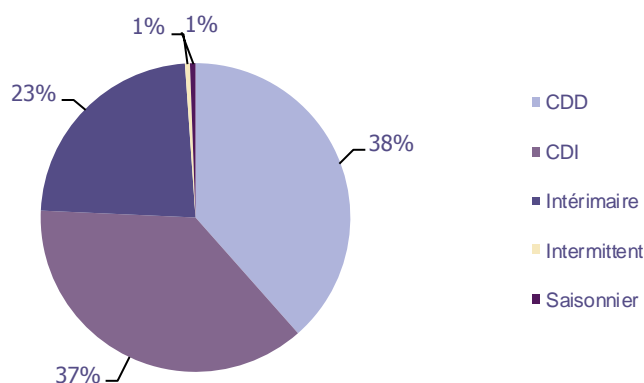
Sur un an, de juillet 2015 à juin 2016, Pôle emploi a recueilli **5 937** offres d'emploi sur le territoire du bassin de Cholet, soit **11,2%** de plus qu'au cours des douze mois précédents. Plus de **85%** de ces offres sont issues du tertiaire (**5 077** offres) et affichent une hausse en évolution annuelle cumulée de **10,6%**. La construction représente **3,6%** des offres, l'industrie **10,3%** et l'agriculture **0,6%**.

A noter : les offres d'emploi intérimaire sont concentrées dans le tertiaire.

REPARTITION DE L'OFFRE D'EMPLOI PAR TYPE DE CONTRAT DE TRAVAIL

GRAPHIQUE 6

Répartition de l'offre d'emploi cumulée par type de contrat de travail



Contrats	Cumul 12 mois	Evol. Annuelle Cumulée
CDD	2 285	5,6%
CDI	2 210	19,9%
Intérimaire	1 377	1,0%
Intermittent	31	29,2%
Saisonnier	34	-163,0%
TOTAL	5 937	11,2%

Source : Pôle Emploi Persee

Au regard des types de contrat de travail, la hausse est plus prononcée du côté des offres d'emploi de type contrat à durée indéterminée avec **+19,9%**. Les offres d'emploi de type contrat à durée déterminée et les offres d'emploi intérimaire sont également en hausse de **+5,6%** et **+1%**. Les offres d'emploi de type contrat à durée déterminée représentent la part la plus importante des offres avec **38%**.

LES 15 METIERS LES PLUS RECHERCHES PAR LES EMPLOYEURS

Offres d'Emploi Enregistrées	De juillet 2015 à juin 2016	Poids (métier / total des métiers)	Evolution annuelle cumulée
D1501 Animation de vente	421	7,0%	-27,7%
K1303 Assistance auprès d'enfants	214	3,6%	22,3%
N4101 Conduite de transport de marchandises sur longue distance	177	3,0%	30,1%
K1304 Services domestiques	145	2,4%	16,9%
D1407 Relation technico-commerciale	123	2,1%	6,0%
N1103 Magasinage et préparation de commandes	122	2,0%	19,6%
D1401 Assistanat commercial	117	2,0%	50,0%
K2204 Nettoyage de locaux	116	1,9%	41,5%
D1214 Vente en habillement et accessoires de la personne	112	1,9%	45,5%
G1602 Personnel de cuisine	110	1,8%	5,8%
K1302 Assistance auprès d'adultes	105	1,8%	69,4%
D1212 Vente en décoration et équipement du foyer	103	1,7%	71,7%
G1803 Service en restauration	102	1,7%	6,3%
H2903 Conduite d'équipement d'usinage	95	1,6%	-22,8%
N1105 Manutention manuelle de charges	94	1,6%	91,8%

Source : Pôle Emploi Persee

En cumul sur douze mois, les métiers les plus recherchés par les employeurs se trouvent en grande majorité dans ces trois secteurs :

- « Commerce, vente et grande distribution » avec les métiers « Animation de vente » (**421** offres), « Relation technico-commerciale » (**123** offres) et « Assistanat commercial » (**117** offres) ;
- « Services à la personne et à la collectivité » avec les métiers « Assistance auprès d'enfants » (**214** offres), « Services domestiques » (**145** offres) et « Nettoyage de locaux » (**116** offres) ;
- « Transport et logistique » avec les métiers « Conduite de transport de marchandises sur longue distance » (**177** offres) et « Magasinage et préparation de commandes » (**122** offres).

Statistiques et Indicateurs

Directeur de la publication : Alain MAUNY

Directeur de la rédaction : Josette BARREAUD

Conception et réalisation : Service SEE – Brigitte VIGOUROUX

Catherine DORNIC

Contact : statsPDL@pole-emploi.fr

www.observatoire-emploi-paysdelaloire.fr

SERVICE ETUDES ET EVALUATION – POLE EMPLOI PAYS DE LA LOIRE