



MARCHE DU TRAVAIL : SYNTHÈSE BASSIN DE SABLÉ SUR SARTHE SITUATION AU 31/12/2015

DOCUMENT MENSUEL - LIBRE DE DIFFUSION SOUS RESERVE DE MENTION DE LA SOURCE « POLE EMPLOI PAYS DE LA LOIRE »

LE TAUX DE CHOMAGE

Au quatrième trimestre 2015, avec **8,7%** de la population active, le taux de chômage de la zone d'emploi de Sablé sur Sarthe affiche un taux inférieur à celui enregistré au niveau départemental (**10%**) et à celui au niveau régional (**8,9%**). En un an, le taux de chômage est stable, soit une évolution moins favorable que celle du département (**-0,2 point**) et que celle de la région (**-0,1 point**).

L'ESSENTIEL

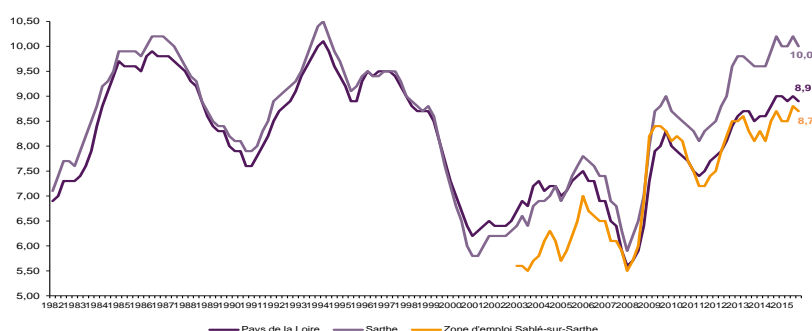
L'évolution annuelle du nombre de demandeurs d'emploi de catégorie A est de **+1,8%** à fin décembre 2015. Le taux d'évolution du bassin de Sablé sur Sarthe est moins favorable que celui du département (**+1,4%**).

Les demandeurs d'emploi de longue durée, qui représentent **37,4%** des demandeurs d'emploi, sont plus affectés par cette situation (**+5,1%** de progression annuelle).

4 534 demandeurs d'emploi (catégories A, B et C) en données brutes sont comptabilisés à fin décembre sur le bassin de Sablé sur Sarthe, soit **8,9%** du département.

Au cours des douze derniers mois, Pôle emploi a recueilli **1 785** offres d'emploi soit une hausse de **+49,6%** en évolution annuelle.

GRAPHIQUE 1

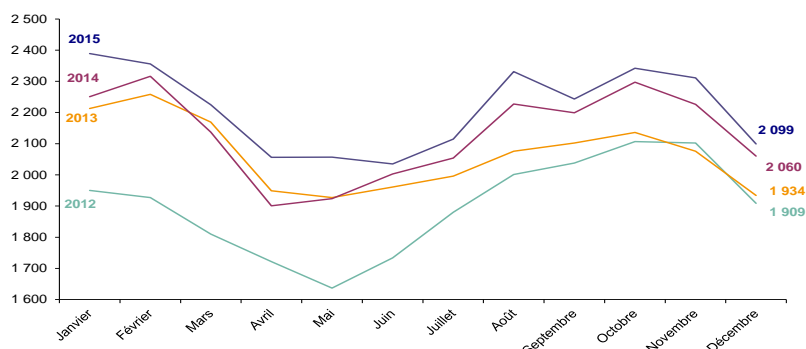


Source : INSEE

EVOLUTION DE LA DEFM CAT A

En décembre 2015, sur le bassin de Sablé sur Sarthe, la demande d'emploi de catégorie A se chiffre à **2 099** personnes. Elle est en diminution de **9,2%** par rapport à novembre 2015.

GRAPHIQUE 2

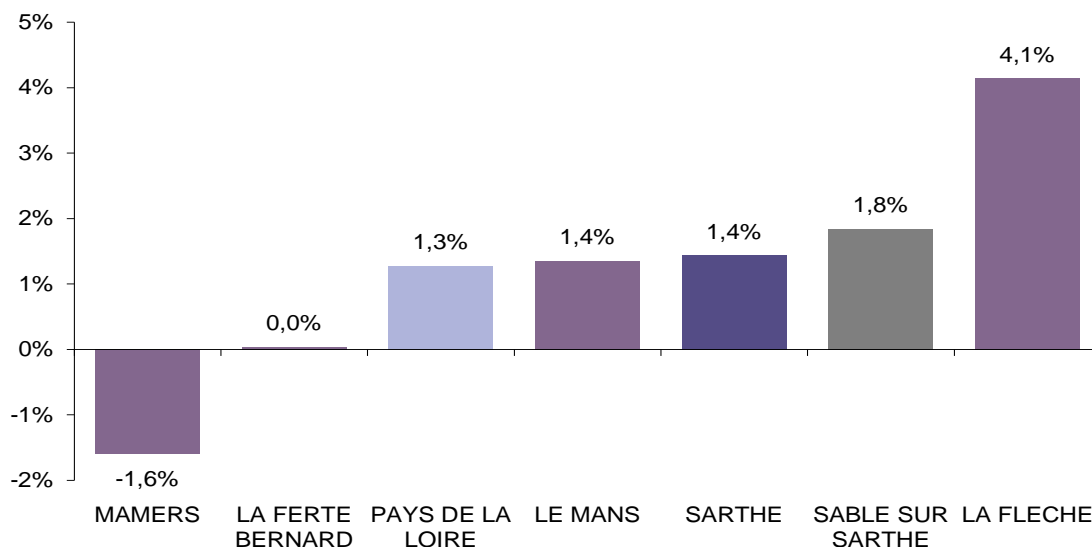


Source : Pôle Emploi Persee

LA DEMANDE D'EMPLOI EN FIN DE MOIS

Fin décembre 2015, le nombre de demandeurs d'emploi de catégorie A s'établit à **2 099** personnes, soit une évolution annuelle de **+1,8%** comparativement à décembre 2014. Cette évolution est moins favorable que celle affichée par le département de la Sarthe (**+1,4%**) et que celle affichée par la région Pays de la Loire (**+1,3%**).

GRAPHIQUE 3

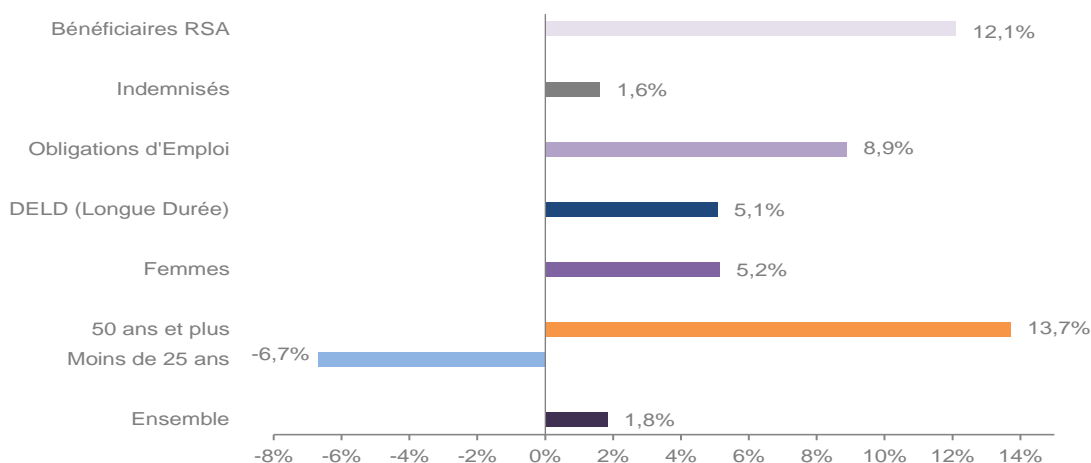


Source : Direccte et Pôle Emploi

En ajoutant à la catégorie A, les demandeurs d'emploi recensés en catégorie B (**647**) et ceux en catégorie C (**1 788**), le nombre de demandeurs d'emploi se chiffre sur le territoire du bassin d'emploi de Sablé sur Sarthe à **4 534**, soit une progression de **280** personnes par rapport à décembre 2014 (**+6,6%**).

EVOLUTION DE LA DEFM PAR POPULATION (CATEGORIE A)

GRAPHIQUE 4



Source : Pôle Emploi Persee

Bien que l'évolution moyenne de la demande d'emploi de catégorie A s'établit à **+1,8%** en décembre 2015, certaines catégories de population apparaissent plus fragilisées. C'est le cas des demandeurs d'emploi de 50 ans et plus, des demandeurs en obligations d'emploi en un an, leurs volumes ont respectivement progressé de (**+13,7%** et **+8,9%**). A contrario les demandeurs d'emploi de moins de 25 ans affichent un léger recul de (**-6,7%**).

LES 15 METIERS LES PLUS RECHERCHES PAR LES DEMANDEURS D'EMPLOI

DEFM catégorie A	décembre 2015	Poids (métier / total des métiers)	Evolution annuelle
H3302 Opérations manuelles d'assemblage, tri ou emballage	167	8,0%	0,6%
H2102 Conduite d'équipement de production alimentaire	85	4,0%	10,4%
K1304 Services domestiques	68	3,2%	30,8%
K1303 Assistance auprès d'enfants	67	3,2%	-10,7%
A1203 Entretien des espaces verts	63	3,0%	37,0%
K2204 Nettoyage de locaux	61	2,9%	3,4%
N1105 Manutention manuelle de charges	61	2,9%	41,9%
N1103 Magasinage et préparation de commandes	57	2,7%	5,6%
J1301 Personnel polyvalent des services hospitaliers	42	2,0%	27,3%
M1607 Secrétariat	41	2,0%	32,3%
D1507 Mise en rayon libre-service	39	1,9%	-11,4%
D1505 Personnel de caisse	37	1,8%	37,0%
D1214 Vente en habillement et accessoires de la personne	36	1,7%	-7,7%
M1602 Opérations administratives	34	1,6%	9,7%
K1302 Assistance auprès d'adultes	31	1,5%	14,8%

Source : Pôle Emploi Persee

A fin décembre 2015, les métiers les plus recherchés par les demandeurs d'emploi se trouvent principalement dans ces trois secteurs :

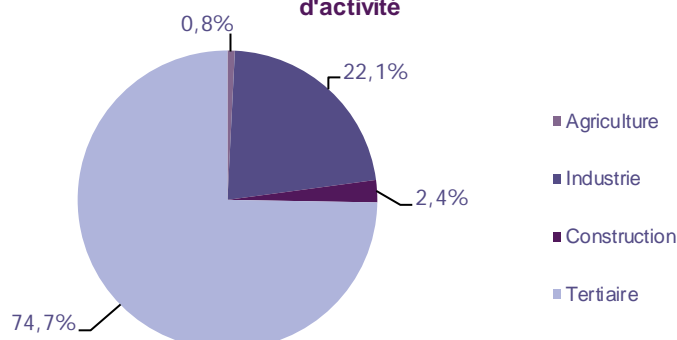
- « Industrie » avec les métiers « Opérations manuelles d'assemblage, tri ou emballage » (167 demandeurs, +0,6%) et « Conduite d'équipement de production alimentaire » (85 demandeurs, +10,4%) ;
- « Services à la personne et à la collectivité » avec les métiers « Services domestiques » (68 demandeurs, +30,8%), « Assistance auprès d'enfants » (67 demandeurs, -10,7%) et « Nettoyage de locaux » (61 demandeurs, +3,4%) ;
- « Transport et logistique » avec les métiers « Manutention manuelle de charges » (61 demandeurs, +41,9%) et « Magasinage et préparation de commandes » (57 demandeurs, +5,6%).

LES OFFRES D'EMPLOI ENREGISTREES (OEE) PAR SECTEUR D'ACTIVITE ET PAR CONTRAT DE TRAVAIL

REPARTITION DE L'OFFRE D'EMPLOI PAR SECTEUR D'ACTIVITE

GRAPHIQUE 5

Répartition de l'offre d'emploi cumulée par secteur d'activité



Secteurs	Cumul 12 mois	Evol. Annuelle Cumulée
Agriculture	14	180,0%
Industrie	394	91,3%
Construction	43	22,9%
Tertiaire	1 334	40,9%
TOTAL	1 785	49,6%

Source : Pôle Emploi Persee

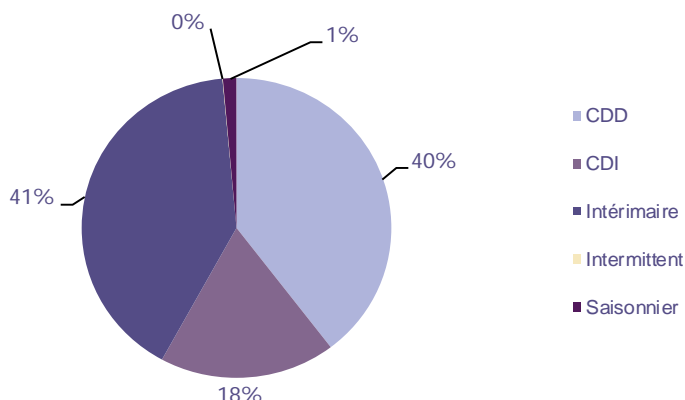
Sur un an, de janvier 2015 à décembre 2015, Pôle emploi a recueilli **1 785** offres d'emploi sur le territoire du bassin de Sablé sur Sarthe soit **49,6%** de plus qu'au cours des douze mois précédents. **74,7%** de ces offres sont issues du tertiaire (**1 334** offres) et **0,8%** viennent de l'agriculture. La construction représente **2,4%** des offres et l'industrie **22,1%**.

A noter : les offres d'emploi intérimaire sont concentrées dans le tertiaire.

REPARTITION DE L'OFFRE D'EMPLOI PAR TYPE DE CONTRAT DE TRAVAIL

GRAPHIQUE 6

Répartition de l'offre d'emploi cumulée par type de contrat de travail



Contrats	Cumul 12 mois	Evol. Annuelle Cumulée
CDD	707	27,8%
CDI	328	30,2%
Intérimaire	724	91,0%
Intermittent	1	
Saisonnier	25	177,8%
TOTAL	1 785	49,6%

Source : Pôle Emploi Persee

Au regard des types de contrat de travail, les offres d'emploi de type contrat à durée déterminée, les offres d'emploi de type contrat à durée indéterminée et les offres d'emploi intérimaire enregistrent une hausse en évolution annuelle respectivement de **+27,8%**, **+30,2%** et **+91%**. La part des offres d'emploi de type contrat à durée déterminée est la plus importante avec **40%**.

LES 15 METIERS LES PLUS RECHERCHES PAR LES EMPLOYEURS

Offres d'Emploi Enregistrées	De janvier 2015 à décembre 2015	Poids (métier / total des métiers)	Evolution annuelle cumulée
H3302 Opérations manuelles d'assemblage, tri ou emballage	156	8,7%	147,6%
H2906 Conduite d'installation automatisée ou robotisée de fabrication mécanique	126	7,1%	4100,0%
H2102 Conduite d'équipement de production alimentaire	113	6,3%	71,2%
H2604 Montage de produits électriques et électroniques	86	4,8%	230,8%
H2909 Montage-assemblage mécanique	78	4,4%	90,2%
N1103 Magasinage et préparation de commandes	70	3,9%	79,5%
H2101 Abattage et découpe des viandes	53	3,0%	23,3%
H2603 Conduite d'installation automatisée de production électrique, électronique	52	2,9%	2500,0%
I1304 Installation et maintenance d'équipements industriels et d'exploitation	42	2,4%	110,0%
N4101 Conduite de transport de marchandises sur longue distance	40	2,2%	5,3%
G1602 Personnel de cuisine	39	2,2%	0,0%
J1301 Personnel polyvalent des services hospitaliers	30	1,7%	-11,8%
N1105 Manutention manuelle de charges	30	1,7%	57,9%
G1803 Service en restauration	27	1,5%	50,0%
D1505 Personnel de caisse	25	1,4%	177,8%

Source : Pôle Emploi Persee

En cumul sur douze mois, les métiers les plus recherchés par les employeurs se trouvent en grande majorité dans ces trois secteurs :

- « Industrie » avec les métiers « Opérations manuelles d'assemblage, tri ou emballage » (**156** offres), « Conduite d'installation automatisée ou robotisée de fabrication mécanique » (**126** offres) et, « Conduite d'équipement de production alimentaire » (**113** offres) ;
- « Transport et logistique » avec les métiers « Magasinage et préparation de commandes » (**70** offres), « Conduite de transport de marchandises sur longue distance » (**40** offres) et, « Manutention manuelle de charges » (**30** offres) ;
- « Hôtellerie-restauration, tourisme, loisirs et animation » avec les métiers « Personnel de cuisine » (**39** offres) et « Service en restauration » (**27** offres).

Statistiques et Indicateurs

Directeur de la publication : Alain MAUNY

Directeur de la rédaction : Josette BARREAU

Conception et réalisation : Service SEE – Brigitte VIGOUROUX

Catherine MOULIN - DORNIC

Contact : statsPDL@pole-emploi.fr

SERVICE ETUDES ET EVALUATION – POLE EMPLOI PAYS DE LA LOIRE