



# Le Marché du Travail : Synthèse

## Bassin de SAUMUR

Document semestriel

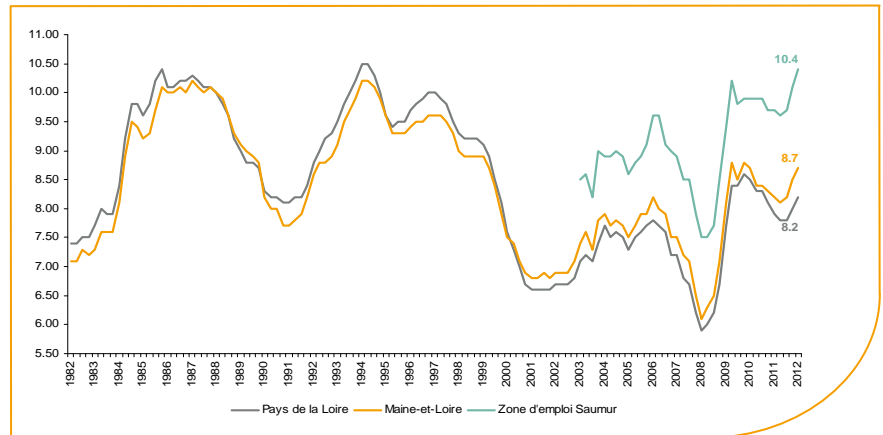
Situation au 30/06/2012



Libre de diffusion sous réserve de mention de la source « Pôle emploi Pays de la Loire »

### Le taux de chômage

Au premier trimestre 2012, avec **10,4%** de la population active, le taux de chômage de la zone d'emploi de Saumur affiche une valeur supérieure à celle enregistrée au niveau départemental (**8,7%**) et au niveau régional (**8,2%**). En un an, le taux de chômage a augmenté de **+0,7 point**, soit une évolution moins favorable que celle du département (**+0,5 point**) et que celle de la région (**+0,3 point**).



Source : INSEE

### Faits marquants :

L'évolution annuelle du nombre de demandeurs d'emploi de catégorie A est de **+3,1%** à fin juin 2012.

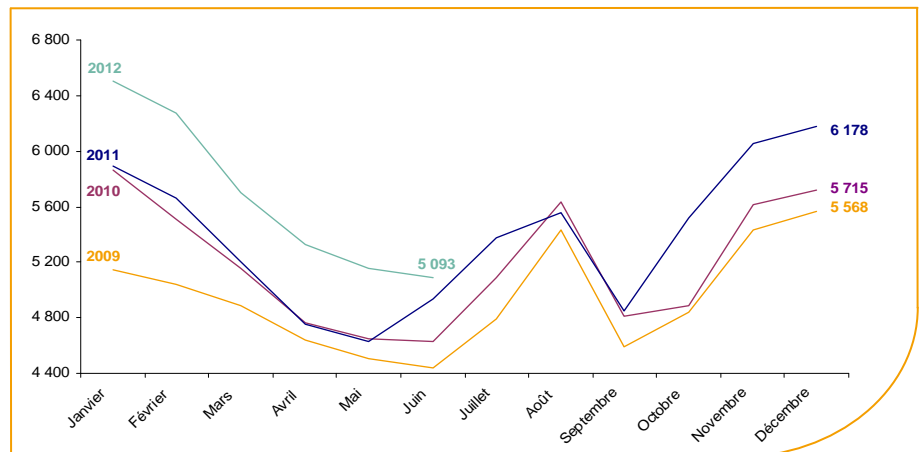
Les demandeurs d'emploi de 50 ans et plus, qui représentent **25,4%** des demandeurs d'emploi, sont plus affectés par cette situation (**+10,6%** de progression annuelle).

**10 355** demandeurs d'emploi (catégories A, B et C) sont comptabilisés à fin juin sur le bassin de Saumur, soit **18,7%** du département.

Au cours des douze derniers mois, Pôle emploi a recueilli **5 003** offres d'emploi soit une baisse de **7%** en évolution annuelle.

### Evolution de la demande d'emploi fin de mois de catégorie A (DEFM)

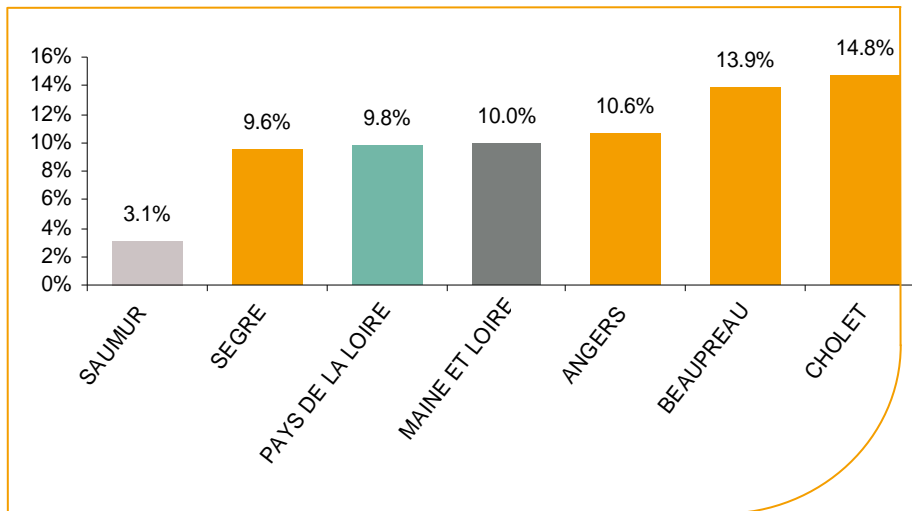
La demande d'emploi de catégorie A en juin 2012 sur le bassin de Saumur affiche une valeur de **5 093** personnes. Elle est en diminution de **-1,2%** par rapport à mai 2012.



Source : Pôle Emploi Persee

## La demande d'emploi en fin de mois (DEFM)

Fin juin 2012, le nombre de demandeurs d'emploi de catégorie A s'établit à **5 093** personnes, soit une progression annuelle de **+3,1%** comparativement à juin 2011. Cette évolution est beaucoup plus favorable que celle affichée par le département du Maine et Loire (**+10%**) et par la région Pays de la Loire (**+9,8%**).

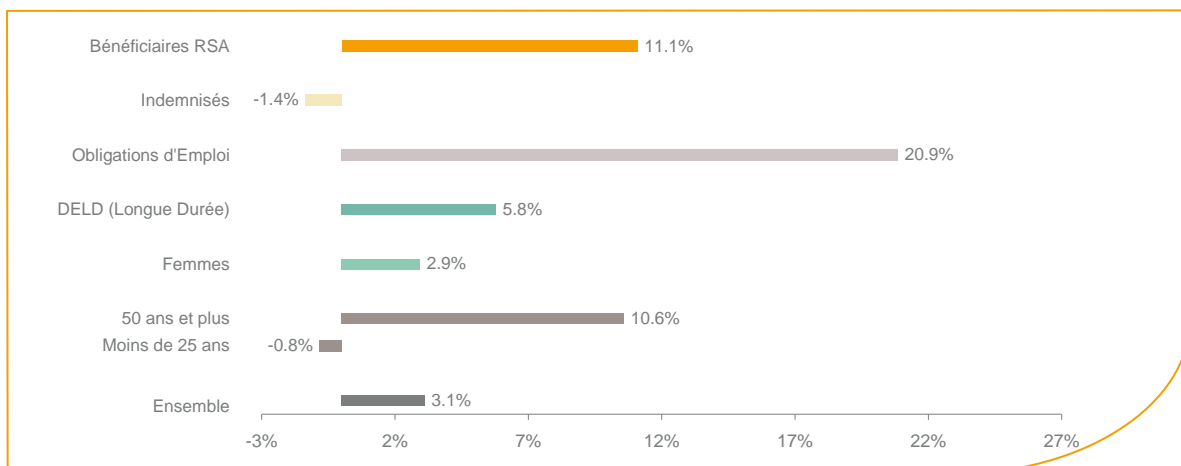


Source : Pôle Emploi Persee

Le bassin d'emploi de Saumur affiche le taux d'évolution le plus bas de la demande d'emploi dans le département.

En ajoutant à la catégorie A, les demandeurs d'emploi recensés en catégorie B (**1 666**) et ceux en catégorie C (**3 596**), le nombre de demandeurs d'emploi se chiffre sur le territoire du bassin d'emploi de Saumur à **10 355**, soit une progression de **660** personnes par rapport à juin 2011 (**+6,8%**).

## Evolution de la DEFM de catégorie A par population



Source : Pôle Emploi Persee

Si l'évolution moyenne de la demande d'emploi de catégorie A s'établit à **+3,1%** en juin 2012, certaines catégories de population apparaissent plus fragilisées. C'est le cas des demandeurs d'emploi de 50 ans et plus et des demandeurs en obligation d'emploi. En un an, ces volumes de demandeurs d'emploi ont progressé respectivement de **+10,6%** et **+20,9%**. Ces progressions sont moins soutenues qu'au niveau départemental (**+17,4%** et **+21,6%**).

## Les 15 métiers les plus recherchés par les demandeurs d'emploi

DEFM catégorie A	juin 2012	Poids (métier / total des métiers)	Evolution annuelle
H3302 Opérations manuelles d'assemblage, tri ou emballage	250	4.9%	6.8%
K1304 Services domestiques	193	3.8%	13.5%
K2204 Nettoyage de locaux	178	3.5%	-6.3%
A1402 Aide agricole de production légumière ou végétale	177	3.5%	-11.9%
A1401 Aide agricole de production fruitière ou viticole	152	3.0%	4.1%
K1303 Assistance auprès d'enfants	149	2.9%	22.1%
M1607 Secrétariat	131	2.6%	10.1%
N1105 Manutention manuelle de charges	118	2.3%	3.5%
A1203 Entretien des espaces verts	116	2.3%	22.1%
D1214 Vente en habillement et accessoires de la personne	100	2.0%	-8.3%
A1414 Horticulture et maraîchage	94	1.8%	-13.8%
J1301 Personnel polyvalent des services hospitaliers	93	1.8%	-1.1%
N1103 Magasinage et préparation de commandes	87	1.7%	0.0%
D1507 Mise en rayon libre-service	84	1.6%	-9.7%
D1505 Personnel de caisse	75	1.5%	41.5%

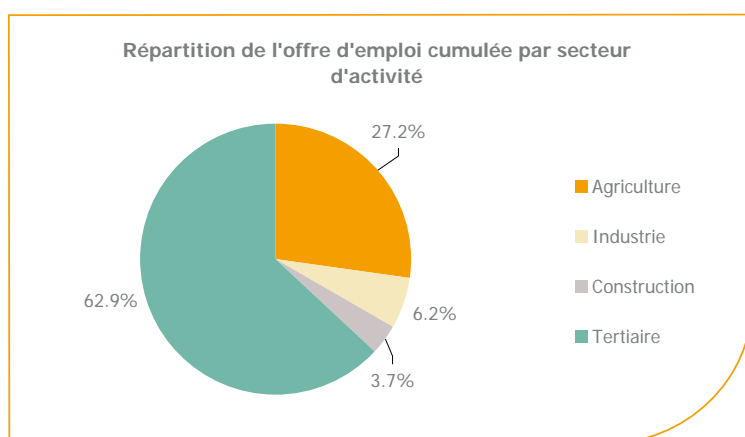
Source : Pôle Emploi Persee

A fin juin 2012, les métiers les plus recherchés par les demandeurs d'emploi se trouvent essentiellement dans ces trois secteurs :

- « Agriculture et pêche, espaces naturels et espaces verts, soins aux animaux » avec les métiers « Aide agricole de production légumière ou végétale » (**177** demandeurs), « Aide agricole de production fruitière ou viticole » (**152** demandeurs) et « Entretien des espaces verts » (**116** demandeurs) ;
- « Services à la personne et à la collectivité » avec les métiers « Services domestiques » (**193** demandeurs), « Nettoyage de locaux » (**178** demandeurs) et « Assistance auprès d'enfants » (**149** demandeurs) ;
- « Commerce, vente et grande distribution » avec les métiers « Vente en habillement et accessoires de la personne » (**100** demandeurs), « Mise en rayon libre-service » (**84** demandeurs) et « Personnel de caisse » (**75** demandeurs).

## Les offres d'emploi enregistrées (OEE) par secteur d'activité et par contrat de travail

### REPARTITION DE L'OFFRE D'EMPLOI PAR SECTEUR D'ACTIVITE



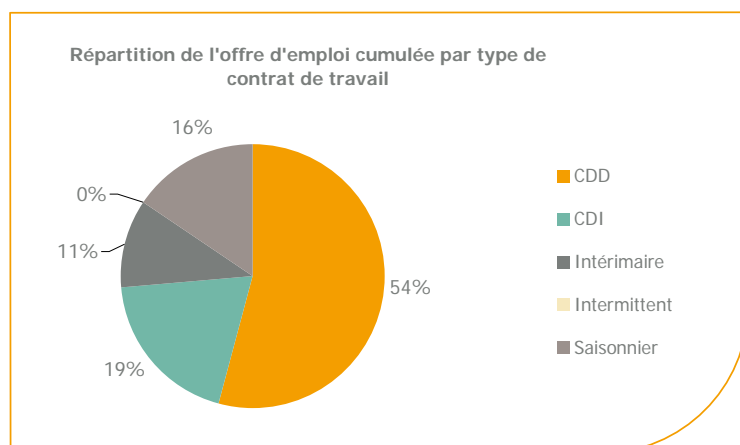
Secteurs	Cumul 12 mois	Evol. Annuelle Cumulée
Agriculture	1 360	-12.0%
Industrie	309	-7.5%
Construction	186	-32.1%
Tertiaire	3 148	-2.4%
<b>TOTAL</b>	<b>5 003</b>	<b>-7.0%</b>

Source : Pôle Emploi Persee

Sur un an, de juillet 2011 à juin 2012, Pôle emploi a recueilli **5 003** offres d'emploi sur le territoire du bassin de Saumur, soit **7%** de moins qu'au cours des douze mois précédents. **62,9%** de ces offres sont issues du tertiaire (**3 148** offres) et **27,2%** proviennent de l'agriculture. La construction représente **3,7%** des offres et l'industrie **6,2%**.

A noter : les offres d'emploi intérimaire sont concentrées dans le tertiaire.

## REPARTITION DE L'OFFRE D'EMPLOI PAR TYPE DE CONTRAT DE TRAVAIL



Contrats	Cumul 12 mois	Evol. Annuelle Cumulée
CDD	2 711	16.9%
CDI	966	-18.5%
Intérimaire	544	-15.3%
Intermittent	3	-78.6%
Saisonnier	779	-36.0%
<b>TOTAL</b>	<b>5 003</b>	<b>-7.0%</b>

Source : Pôle Emploi Persee

Au regard des types de contrat de travail, la hausse est plus prononcée du côté des offres d'emploi de type contrat à durée déterminée avec **+16,9%**. A contrario, les offres d'emploi de type contrat à durée indéterminée chutent de **18,5%**. Les offres d'emploi saisonnier et intérimaire sont également en baisse, respectivement de **-36%** et **-15,3%**. Les offres d'emploi de type contrat à durée déterminée représentent la part la plus importante des offres avec **54%**.

### Les 15 métiers les plus recherchés par les employeurs

Offres d'Emploi Enregistrées	De juillet 2011 à juin 2012	Poids (métier / total des métiers)	Evolution annuelle cumulée
A1401 Aide agricole de production fruitière ou viticole	1 186	23.7%	-8.0%
G1803 Service en restauration	167	3.3%	3.7%
G1602 Personnel de cuisine	152	3.0%	13.4%
K2204 Nettoyage de locaux	141	2.8%	27.0%
A1405 Arboriculture et viticulture	140	2.8%	-16.7%
N4101 Conduite de transport de marchandises sur longue distance	127	2.5%	18.7%
N1103 Magasinage et préparation de commandes	75	1.5%	-14.8%
J1301 Personnel polyvalent des services hospitaliers	70	1.4%	84.2%
A1402 Aide agricole de production légumière ou végétale	58	1.2%	-49.1%
M1607 Secrétariat	58	1.2%	48.7%
A1414 Horticulture et maraîchage	56	1.1%	-52.1%
F1703 Maçonnerie	56	1.1%	-13.8%
N1105 Manutention manuelle de charges	56	1.1%	3.7%
J1501 Soins d'hygiène, de confort du patient	55	1.1%	14.6%
D1401 Assistanat commercial	53	1.1%	-25.4%

Source : Pôle Emploi Persee

En cumul sur douze mois, les métiers les plus recherchés par les employeurs se trouvent en grande majorité dans ces trois secteurs principaux :

- « Agriculture et pêche, espaces naturels et espaces verts, soins aux animaux » avec les métiers « Aide agricole de production fruitière ou viticole » (**1 186** offres) et « Arboriculture et viticulture » (**140** offres) ;
- « Hôtellerie-restauration, tourisme, loisirs et animation » avec les métiers « Service en restauration » (**167** offres) et « Personnel de cuisine » (**152** offres) ;
- « Transport et logistique » avec les métiers « Conduite de transport de marchandises sur longue distance » (**127** offres) et « Magasinage et préparation de commandes » (**75** offres).

[www.observatoire-emploi-paysdelaloire](http://www.observatoire-emploi-paysdelaloire)

Le service Statistiques, Etudes et Evaluation est à votre disposition pour tout complément d'information

Contact : Statspdl@pole-emploi.fr

Directeur de publication :

Gwenaël PROUTEAU

Directeur de la rédaction :

Hervé BONNET

Conception et réalisation :

Service Statistiques, Etudes et

Evaluation – Catherine MOULIN,

Brigitte VIGOUROUX.