



# MARCHE DU TRAVAIL : SYNTHÈSE BASSIN DE LA BAULE SITUATION AU 30/06/2016

DOCUMENT MENSUEL - LIBRE DE DIFFUSION SOUS RESERVE DE MENTION DE LA SOURCE « POLE EMPLOI PAYS DE LA LOIRE »

## LE TAUX DE CHOMAGE

Au premier trimestre 2016, avec **8,9%** de la population active, le taux de chômage de la zone d'emploi de Saint-Nazaire affiche un taux supérieur à celui enregistré au niveau départemental (**8,6%**) et régional (**8,8%**). En un an, le taux de chômage diminue de **0,5 point**, soit une situation plus favorable que celle du département et de la région (**-0,2 point**).

### L'ESSENTIEL

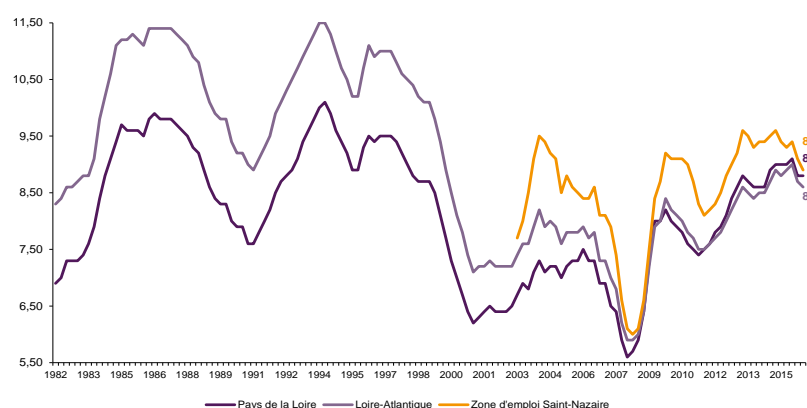
L'évolution annuelle du nombre de demandeurs d'emploi de catégorie A est de **+2,1%** à fin juin 2016.

Les demandeurs d'emploi de 50 ans et plus, qui représentent **32,9%** des demandeurs d'emploi, sont plus affectés par cette situation (**+4%** de progression annuelle).

**5 455** demandeurs d'emploi (catégories A, B et C) sont comptabilisés à fin juin sur le bassin de La Baule, soit **4,9%** du département.

Au cours des douze derniers mois, Pôle emploi a recueilli **4 119** offres d'emploi soit une hausse de **3,4%** en évolution annuelle.

GRAPHIQUE 1

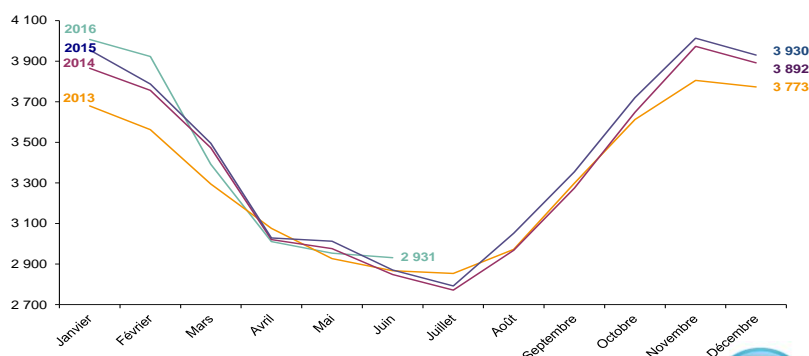


Source : INSEE

## EVOLUTION DE LA DEFM CAT A

En juin 2016, sur le bassin de La Baule, la demande d'emploi de catégorie A se chiffre à **2 931** personnes. Elle diminue de **0,8%** par rapport à mai 2016.

GRAPHIQUE 2

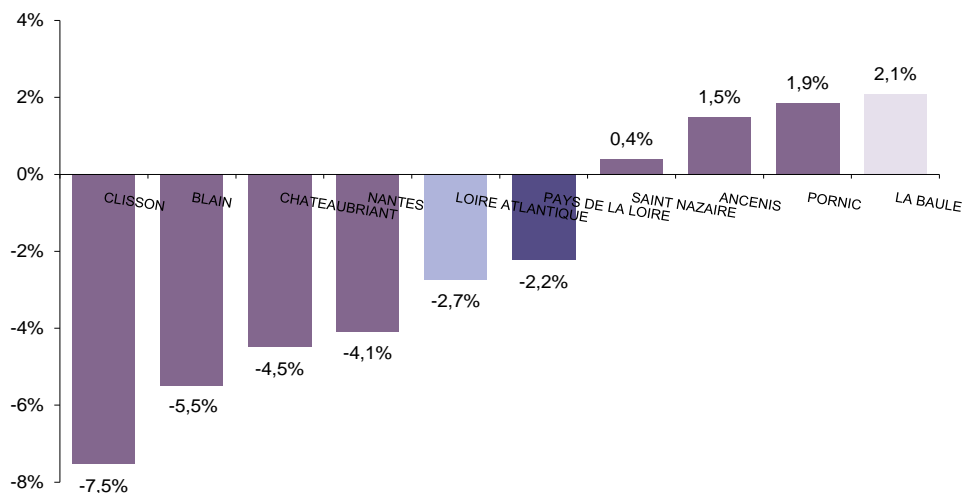


Source : Pôle Emploi Persee

## LA DEMANDE D'EMPLOI EN FIN DE MOIS (CATEGORIE A)

Fin juin 2016, le nombre de demandeurs d'emploi de catégorie A affiche une hausse de **+2,1%** comparativement à juin 2015. Cette évolution est moins favorable que celle affichée par le département de la Loire-Atlantique (**-2,7%**) et par la région Pays de la Loire (**-2,2%**).

GRAPHIQUE 3

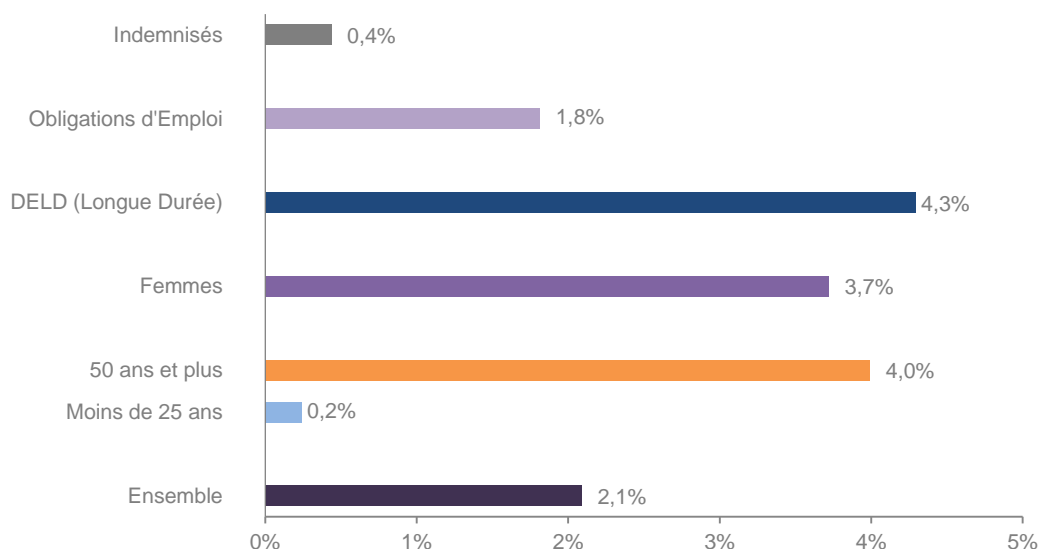


Source : Direccte et Pôle Emploi

En ajoutant à la catégorie A, les demandeurs d'emploi recensés en catégorie B et ceux en catégorie C, le nombre de demandeurs d'emploi se chiffre sur le territoire du bassin d'emploi de La Baule à **5 455**, soit une progression de **+4%** par rapport à juin 2015.

## EVOLUTION DE LA DEFM PAR POPULATION (CATEGORIE A)

GRAPHIQUE 4



Source : Pôle Emploi Persee

Même si l'évolution moyenne de la demande d'emploi de catégorie A s'établit à **+2,1%** en juin 2016, certaines catégories de population apparaissent plus fragilisées. C'est le cas des demandeurs d'emploi de 50 ans et plus et des demandeurs d'emploi de longue durée. En un an, leurs volumes ont respectivement progressé de **4%** et **4,3%**.

# LES 15 METIERS LES PLUS RECHERCHES PAR LES DEMANDEURS D'EMPLOI

DEFM catégorie A	juin 2016	Poids (métier / total des métiers)	Evolution annuelle
D1214 Vente en habillement et accessoires de la personne	93	3,2%	-7,9%
K1303 Assistance auprès d'enfants	79	2,7%	11,3%
K1304 Services domestiques	70	2,4%	16,7%
M1607 Secrétariat	68	2,3%	9,7%
G1602 Personnel de cuisine	64	2,2%	3,2%
D1401 Assistanat commercial	54	1,8%	5,9%
D1507 Mise en rayon libre-service	49	1,7%	-14,0%
A1203 Entretien des espaces verts	48	1,6%	9,1%
D1402 Relation commerciale grands comptes et entreprises	47	1,6%	56,7%
D1106 Vente en alimentation	46	1,6%	-8,0%
G1803 Service en restauration	46	1,6%	15,0%
M1203 Comptabilité	42	1,4%	10,5%
J1301 Personnel polyvalent des services hospitaliers	40	1,4%	-4,8%
I1203 Maintenance des bâtiments et des locaux	39	1,3%	-2,5%
K1302 Assistance auprès d'adultes	38	1,3%	2,7%

Source : Pôle Emploi Persee

A fin juin 2016, les métiers les plus recherchés par les demandeurs d'emploi se trouvent principalement dans ces trois secteurs :

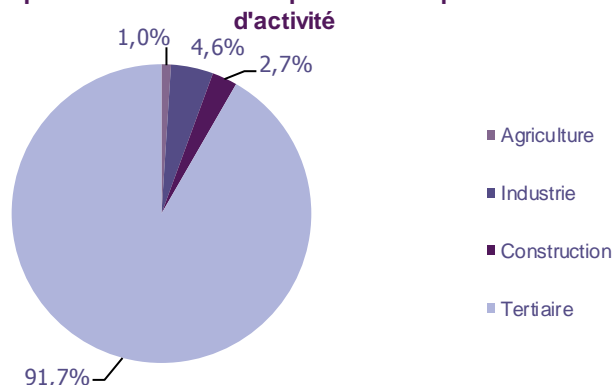
- « Commerce, vente et grande distribution » pour les métiers « Vente en habillement et accessoires de la personne » (93 demandeurs, -7,9%), « Assistanat commercial » (54 demandeurs, +5,9%) et « Mise en rayon libre-service » (49 demandeurs, -14%) ;
- « Services à la personne et à la collectivité » avec les métiers « Assistance auprès d'enfants » (79 demandeurs, +11,3%) et « Services domestiques » (70 demandeurs, +16,7%) ;
- « Hôtellerie restauration, tourisme, loisirs et animation » pour les métiers « Personnel de cuisine » (64 demandeurs, +3,2%) et « Service en restauration » (46 demandeurs, +15%).

## LES OFFRES D'EMPLOI ENREGISTREES (OEE) PAR SECTEUR D'ACTIVITE ET PAR CONTRAT DE TRAVAIL

### REPARTITION DE L'OFFRE D'EMPLOI PAR SECTEUR D'ACTIVITE

GRAPHIQUE 5

Répartition de l'offre d'emploi cumulée par secteur d'activité



Secteurs	Cumul 12 mois	Evol. Annuelle Cumulée
Agriculture	42	-20,8%
Industrie	188	-0,5%
Construction	112	4,7%
Tertiaire	3 777	3,9%
<b>TOTAL</b>	<b>4 119</b>	<b>3,4%</b>

Source : Pôle Emploi Persee

Sur un an, de juillet 2015 à juin 2016, Pôle emploi a recueilli **4 119** offres d'emploi sur le territoire du bassin de La Baule soit **3,4%** de plus qu'au cours des douze mois précédents. Près de **92%** de ces offres sont issues du tertiaire (**3 777** offres) et **1%** vient de l'agriculture.

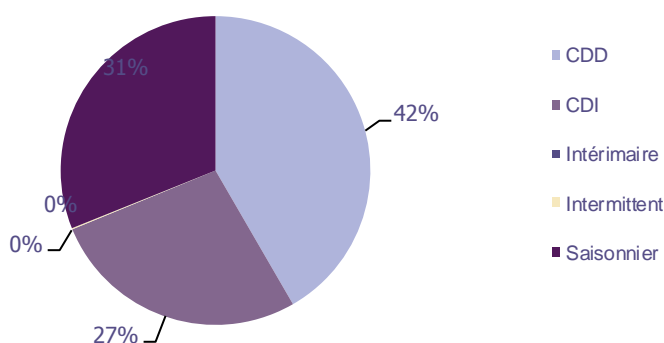
La construction représente **2,7%** des offres et l'industrie **4,6%**.

A noter : les offres d'emploi intérimaire sont concentrées dans le tertiaire.

## REPARTITION DE L'OFFRE D'EMPLOI PAR TYPE DE CONTRAT DE TRAVAIL

GRAPHIQUE 6

Répartition de l'offre d'emploi cumulée par type de contrat de travail



Contrats	Cumul 12 mois	Evol. Annuelle Cumulée
CDD	1 716	-1,7%
CDI	1 117	14,0%
Intérimaire	0	-100,0%
Intermittent	5	66,7%
Saisonnier	1 281	3,2%
<b>TOTAL</b>	<b>4 119</b>	<b>3,4%</b>

Source : Pôle Emploi Persee

Au regard des types de contrat de travail, la hausse est plus significative du côté des offres d'emploi de type contrat à durée indéterminée et des offres d'emploi saisonnier avec **+14%** et **+3,2%**. A contrario, les offres d'emploi de type contrat à durée déterminée enregistrent une baisse en évolution annuelle (**-1,7%**). Cette dernière typologie d'offres représente la plus importante part des offres avec **42%**.

## LES 15 METIERS LES PLUS RECHERCHES PAR LES EMPLOYEURS

Offres d'Emploi Enregistrées	De juillet 2015 à juin 2016	Poids (métier / total des métiers)	Evolution annuelle cumulée
G1803 Service en restauration	604	14,7%	4,3%
G1602 Personnel de cuisine	503	12,2%	10,5%
G1605 Plonge en restauration	162	3,9%	8,0%
K1302 Assistance auprès d'adultes	129	3,1%	61,3%
G1501 Personnel d'étage	120	2,9%	5,3%
D1106 Vente en alimentation	117	2,8%	20,6%
G1703 Réception en hôtellerie	114	2,8%	9,6%
G1603 Personnel polyvalent en restauration	110	2,7%	107,5%
G1801 Café, bar brasserie	109	2,6%	-2,7%
G1604 Fabrication de crêpes ou pizzas	104	2,5%	10,6%
J1501 Soins d'hygiène, de confort du patient	101	2,5%	6,3%
D1212 Vente en décoration et équipement du foyer	84	2,0%	-11,6%
K2204 Nettoyage de locaux	67	1,6%	-10,7%
D1214 Vente en habillement et accessoires de la personne	62	1,5%	-18,4%
A1203 Entretien des espaces verts	60	1,5%	39,5%

Source : Pôle Emploi Persee

En cumul sur douze mois, les métiers les plus recherchés par les employeurs se trouvent en grande majorité dans ces trois secteurs :

- « Hôtellerie restauration, tourisme, loisirs et animation » avec les métiers « Service en restauration » (**604** offres), « Personnel de cuisine » (**503** offres) et « Plonge en restauration » (**162** offres) ;
- « Commerce, vente et grande distribution » avec les métiers « Vente en alimentation » (**117** offres) et « Vente en décoration et équipement du foyer » (**84** offres) ;
- « Services à la personne et à la collectivité » avec les métiers « Assistance auprès d'adultes » (**129** offres) et « Nettoyage de locaux » (**67** offres).

### Statistiques et Indicateurs

Directeur de la publication : Alain MAUNY

Directeur de la rédaction : Josette BARREAU

Conception et réalisation : Service SEE – Brigitte VIGOUROUX  
Catherine DORNIC

Contact : [statsPDL@pole-emploi.fr](mailto:statsPDL@pole-emploi.fr)

[www.observatoire-emploi-paysdelaloire.fr](http://www.observatoire-emploi-paysdelaloire.fr)

SERVICE ETUDES ET EVALUATION – POLE EMPLOI PAYS DE LA LOIRE