



Le Marché du travail : Synthèse

PAYS DE LA LOIRE

Document Mensuel

Situation au 31/03/2014

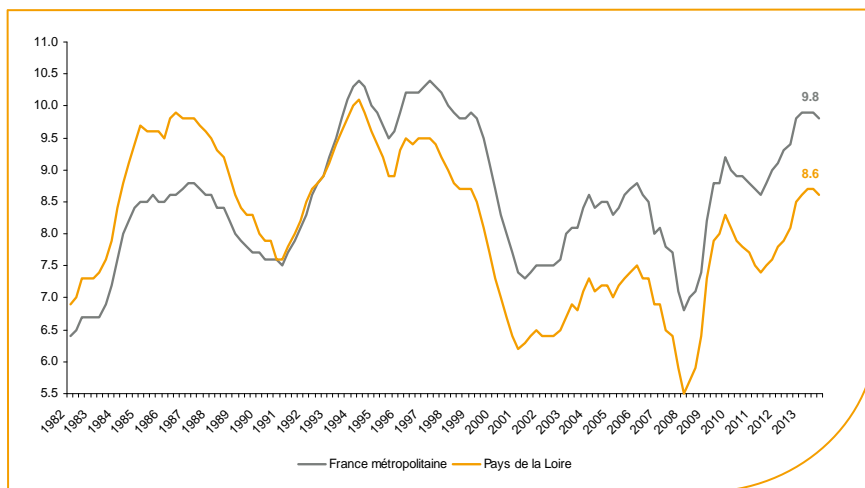


Libre de diffusion sous réserve de mention de la source « Pôle emploi Pays de la Loire »

Avertissement : nouvelles séries du taux de chômage intégrant l'impact de la rénovation du questionnaire de l'enquête emploi de l'INSEE.

Le taux de chômage

Au quatrième trimestre 2013, avec **8,6%** de la population active, le taux de chômage de la région des Pays de la Loire affiche une valeur inférieure à celle enregistrée au niveau national (**9,8%**). En un an, le taux de chômage a augmenté de **0,1 point** au niveau régional et est stable au niveau national.



Source : INSEE

Faits marquants :

L'évolution annuelle du nombre de demandeurs d'emploi de catégorie A est de **+5,4%** à fin mars 2014.

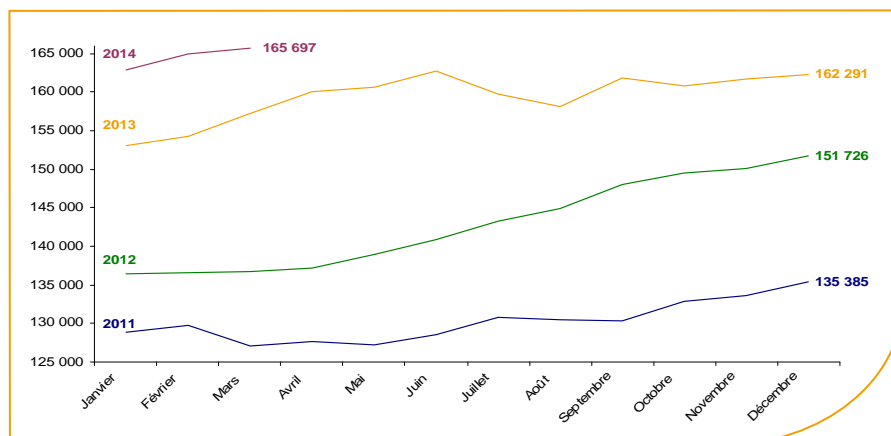
Les demandeurs d'emploi de 50 ans et plus, qui représentent **22,4%** des demandeurs d'emploi, sont plus affectés par cette situation (**+13,4%** de progression annuelle).

280 037 demandeurs d'emploi (catégories A, B et C) en données CVS sont comptabilisés à fin mars sur la région des Pays de la Loire, soit **5,8%** de plus qu'en mars 2013.

Au cours des douze derniers mois, Pôle emploi a recueilli **154 304** offres d'emploi soit une baisse de **5,2%** en évolution annuelle.

Evolution de la demande d'emploi fin de mois de catégorie A (CVS)

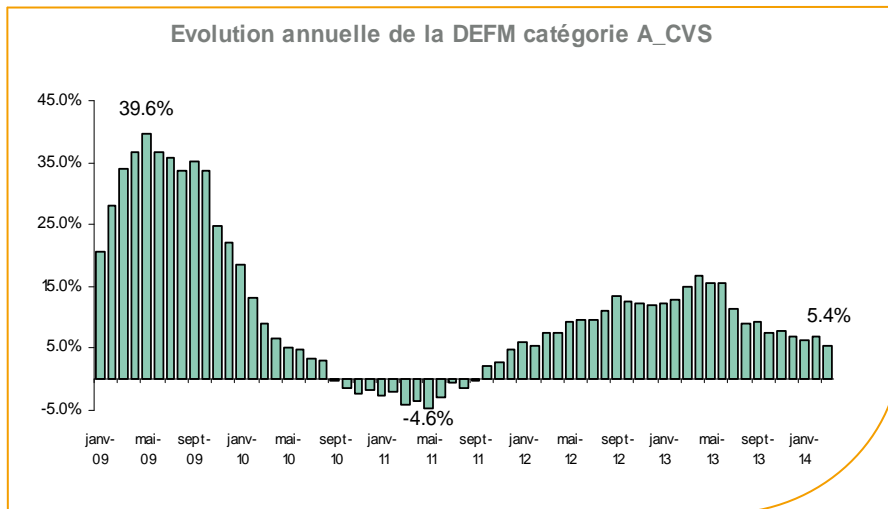
En mars 2014, sur la région des Pays de la Loire, la demande d'emploi de catégorie A se chiffre à **165 697** personnes. Elle progresse de **0,5%** par rapport à février 2014.



Source : Direccte et Pôle Emploi

La demande d'emploi en fin de mois catégorie A (CVS)

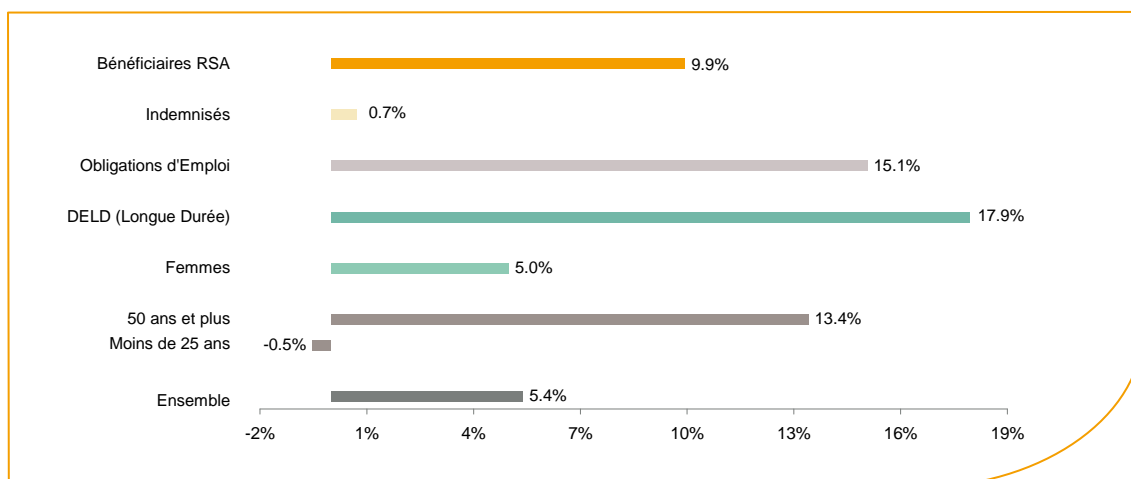
Fin mars 2014, le nombre de demandeurs d'emploi de catégorie A affiche une hausse de **5,4%** en évolution annuelle.



Source : Direccte et Pôle Emploi

Après une hausse de **1.3%** du nombre d'inscrits en catégorie A en février 2014, la région des Pays de la Loire affiche, en mars, une dégradation de moindre ampleur, de la situation du marché du travail (**+0.5%** en données CVS, soit **779** personnes de plus). En ajoutant à la catégorie A, les demandeurs d'emploi recensés en catégorie B et ceux en catégorie C, le nombre de demandeurs d'emploi se chiffre sur la région des Pays de la Loire à **280 037** en données CVS, soit une progression de **+5,8%** par rapport à mars 2013.

Evolution de la DEFM de catégorie A par population



Source : Pôle Emploi Persee

Même si l'évolution moyenne de la demande d'emploi de catégorie A s'établit à **+5,4%** en mars 2014, certaines catégories de population apparaissent plus fragilisées. C'est le cas des demandeurs d'emploi de 50 ans et plus, des demandeurs en obligations d'emploi et des demandeurs d'emploi de longue durée. En un an, leurs volumes ont respectivement progressé de **13,4%**, **15,1%** et **17,9%**. A contrario le nombre de demandeurs d'emploi de moins de 25 ans est en léger recul **-0,5%**.

Les 15 métiers les plus recherchés par les demandeurs d'emploi

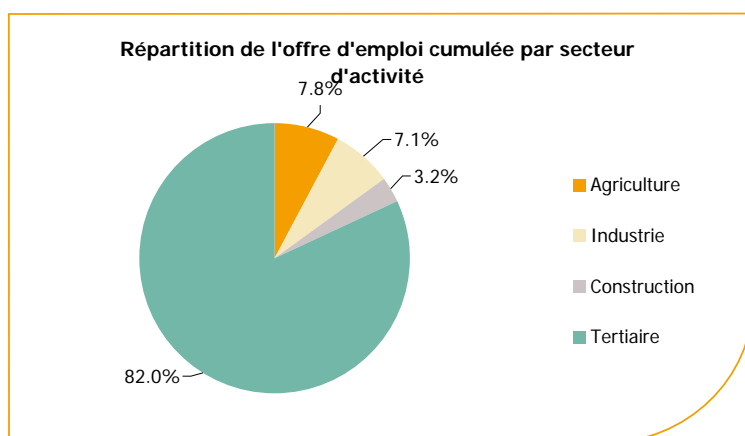
DEFM catégorie A	mars 2014	Poids (métier / total des métiers)	Evolution annuelle
K2204 Nettoyage de locaux	5 855	3.6%	8.3%
K1303 Assistance auprès d'enfants	5 286	3.2%	6.9%
K1304 Services domestiques	4 503	2.7%	2.9%
N1103 Magasinage et préparation de commandes	4 242	2.6%	9.1%
D1214 Vente en habillement et accessoires de la personne	4 122	2.5%	5.4%
H3302 Opérations manuelles d'assemblage, tri ou emballage	4 001	2.4%	0.0%
M1607 Secrétariat	3 318	2.0%	-3.1%
N1105 Manutention manuelle de charges	3 039	1.8%	1.1%
A1203 Entretien des espaces verts	2 950	1.8%	7.0%
D1507 Mise en rayon libre-service	2 760	1.7%	5.5%
J1301 Personnel polyvalent des services hospitaliers	2 621	1.6%	-2.2%
N4105 Conduite et livraison par tournées sur courte distance	2 482	1.5%	3.5%
F1606 Peinture en bâtiment	2 395	1.5%	7.0%
G1602 Personnel de cuisine	2 362	1.4%	13.4%
M1602 Opérations administratives	2 237	1.4%	2.1%

Source : Pôle Emploi Persee

A fin mars 2014, les métiers les plus recherchés par les demandeurs d'emploi se trouvent dans le secteur « Services à la personne et à la collectivité » avec les métiers « Nettoyage de locaux » (5 855 demandeurs, +8,3%), « Assistance auprès d'enfants » (5 286 demandeurs, +6,9%) et « Services domestiques » (4 503 demandeurs, +2,9%). Ils se trouvent aussi dans le secteur « Transport et logistique » avec les métiers « Magasinage et préparation de commandes » (4 242 demandeurs, +9,1%), « Manutention manuelle de charges » (3 039 demandeurs, +1,1%) et « Conduite et livraison par tournées sur courte distance » (2 482 demandeurs, +3,5%) ainsi que dans le secteur « Commerce, vente et grande distribution » pour les métiers « Vente en habillement et accessoires de la personne » (4 122 demandeurs, +5,4%) et « Mise en rayon libre-service » (2 760 demandeurs, +5,5%).

Les offres d'emploi enregistrées (OEE) par secteur d'activité et par contrat de travail

REPARTITION DE L'OFFRE D'EMPLOI PAR SECTEUR D'ACTIVITE



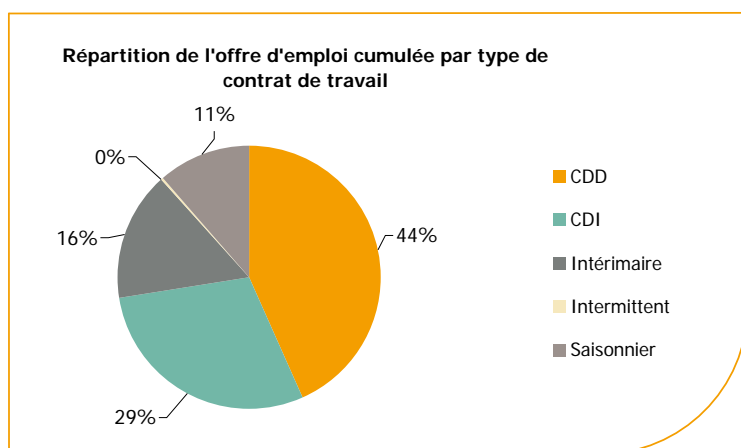
Secteurs	Cumul 12 mois	Evol. Annuelle Cumulée
Agriculture	12 042	-8.0%
Industrie	10 902	-13.8%
Construction	4 904	-13.4%
Tertiaire	126 456	-3.7%
TOTAL	154 304	-5.2%

Source : Pôle Emploi Persee

Sur un an, d'avril 2013 à mars 2014, Pôle emploi a recueilli 154 304 offres d'emploi sur la région des Pays de la Loire, soit 5,2% de moins qu'au cours des douze mois précédents. 82% de ces offres sont issues du tertiaire (126 456 offres), 7,1% viennent de l'industrie, 7,8% de l'agriculture et 3,2% de la construction.

A noter : les offres d'emploi intérimaire sont concentrées dans le tertiaire.

REPARTITION DE L'OFFRE D'EMPLOI PAR TYPE DE CONTRAT DE TRAVAIL



Contrats	Cumul 12 mois	Evol. Annuelle Cumulée
CDD	66 796	-10.8%
CDI	45 196	-0.7%
Intérimaire	24 453	-2.3%
Intermittent	389	-52.9%
Saisonnier	17 470	5.6%
TOTAL	154 304	-5.2%

Source : Pôle Emploi Persee

Au regard des types de contrat de travail, les offres d'emploi de type contrat à durée déterminée affichent une baisse importante avec une évolution annuelle de **-10,8%**. Les offres d'emploi intérimaire enregistrent une baisse de **-2,3%** ainsi que les offres d'emploi de type contrat à durée indéterminée (**-0,7%**). A contrario, les offres d'emploi saisonnier enregistrent une hausse de **+5,6%**. Les offres d'emploi de type contrat à durée déterminée représentent la plus importante part des offres avec **44%**.

Les 15 métiers les plus recherchés par les employeurs

Offres d'Emploi Enregistrées	De avril 2013 à mars 2014	Poids (métier / total des métiers)	Evolution annuelle cumulée
A1402 Aide agricole de production légumière ou végétale	6 058	3.9%	-0.5%
A1401 Aide agricole de production fruitière ou viticole	5 688	3.7%	-8.7%
K1303 Assistance auprès d'enfants	5 531	3.6%	50.2%
K2204 Nettoyage de locaux	4 214	2.7%	-23.0%
G1602 Personnel de cuisine	4 115	2.7%	-7.4%
G1803 Service en restauration	3 972	2.6%	-20.9%
N1103 Magasinage et préparation de commandes	2 876	1.9%	-19.6%
K2107 Enseignement général du second degré	2 750	1.8%	8.3%
K1304 Services domestiques	2 703	1.8%	-4.2%
N4101 Conduite de transport de marchandises sur longue distance	2 391	1.6%	4.7%
H3302 Opérations manuelles d'assemblage, tri ou emballage	2 176	1.4%	2.7%
H2102 Conduite d'équipement de production alimentaire	2 125	1.4%	-16.1%
G1203 Animation de loisirs auprès d'enfants ou d'adolescents	2 023	1.3%	15.4%
K1302 Assistance auprès d'adultes	1 965	1.3%	4.1%
J1501 Soins d'hygiène, de confort du patient	1 905	1.2%	3.6%

Source : Pôle Emploi Persee

En cumul sur douze mois, les métiers les plus recherchés par les employeurs se trouvent en grande majorité dans ces trois secteurs :

- « Services à la personne et à la collectivité » avec les métiers « Assistance auprès d'enfants » (**5 531** offres), « Nettoyage de locaux » (**4 214** offres) et « Enseignement général du second degré » (**2 750** offres) ;
- « Agriculture et pêche, espaces naturels et espaces verts, soins aux animaux » avec les métiers « Aide agricole de production légumière ou végétale » (**6 058** offres) et « Aide agricole de production fruitière et viticole » (**5 688** offres) ;
- « Hôtellerie-restauration, tourisme, loisirs et animation » avec les métiers « Personnel de cuisine » (**4 115** offres), « Service en restauration » (**3 972** offres) et « Animation de loisirs auprès d'enfants ou d'adolescents » (**2 023** offres).

www.observatoire-emploi-paysdelaloire.fr

Le service Statistiques, Etudes et Evaluation est à votre disposition pour tout complément d'information

Directeur de publication ad intérim :
Jean-Luc RECHER
Directeur de la rédaction :
Josette BARREAUD
Conception et réalisation :
Service Statistiques, Etudes et
Evaluation – Catherine MOULIN,
Brigitte VIGOUROUX.