



Le Marché du Travail : Synthèse

Bassin de SAUMUR

Document semestriel

Situation au 30/06/2011



Libre de diffusion sous réserve de mention de la source « Pôle emploi Pays de la Loire »

Le taux de chômage

Au quatrième trimestre 2010, avec **9,2%** de la population active, le taux de chômage de la zone d'emploi de Saumur-Baugé affiche une valeur supérieure à celle enregistrée au niveau départemental (**8,2%**) et au niveau régional (**8%**). En un an, le taux de chômage a diminué sur le bassin (**-0,2 point**), soit une baisse inférieure au département (**-0,6 point**) et à la région (**-0,5 point**).



Source : INSEE

Faits marquants :

L'évolution annuelle du nombre de demandeurs d'emploi de catégorie A est de **+6,7%** à fin juin 2011.

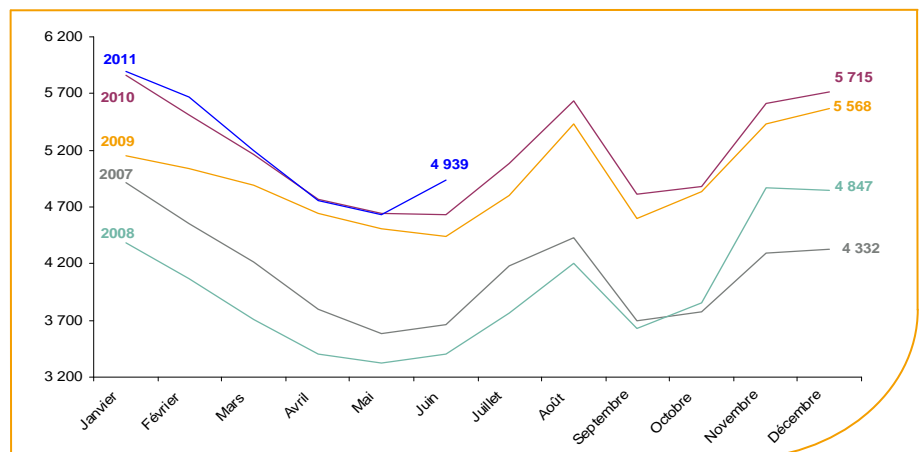
Les demandeurs d'emploi de 50 ans et plus, qui représentent près de **24%** des demandeurs d'emploi, sont plus affectés par cette situation (**+18,2%** de progression annuelle).

9 700 demandeurs d'emploi (catégories A, B et C) sont comptabilisés à fin juin sur le bassin de Saumur, soit **18,9%** du département.

Au cours des douze derniers mois, Pôle emploi a recueilli **5 400** offres d'emploi soit une baisse de **1,1%** en évolution annuelle.

Evolution de la demande d'emploi fin de mois de catégorie A (DEFM)

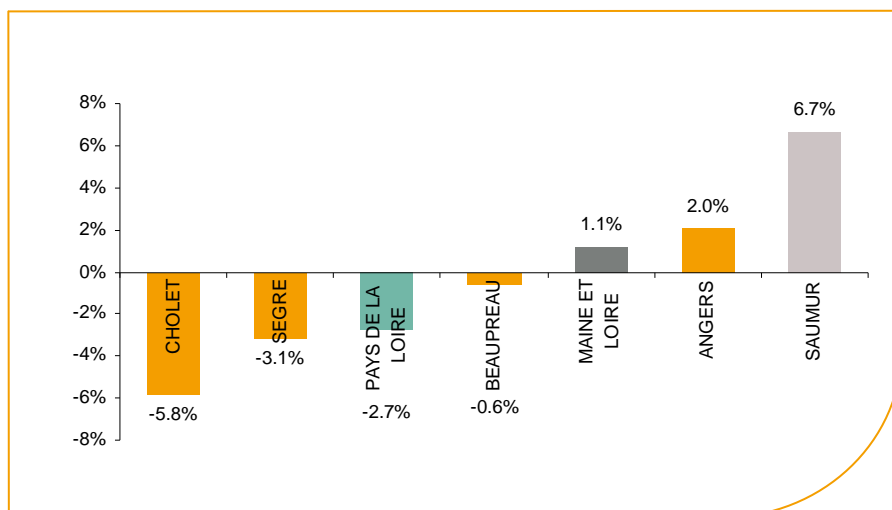
La demande d'emploi de catégorie A en juin 2011 sur le bassin de Saumur affiche une valeur de **4 900** personnes. Elle est en progression de **+6,7%** par rapport à mai 2011.



Source : Pôle Emploi Persee

La demande d'emploi en fin de mois (DEFM)

Fin juin 2011, le nombre de demandeurs d'emploi de catégorie A s'établit à **4 900** personnes, soit une progression annuelle de **+6,7%** comparativement à juin 2010. Cette évolution est nettement moins favorable que celle affichée par le département du Maine et Loire (**+1,1%**) et que celle affichée par la région Pays de la Loire (**-2,7%**).

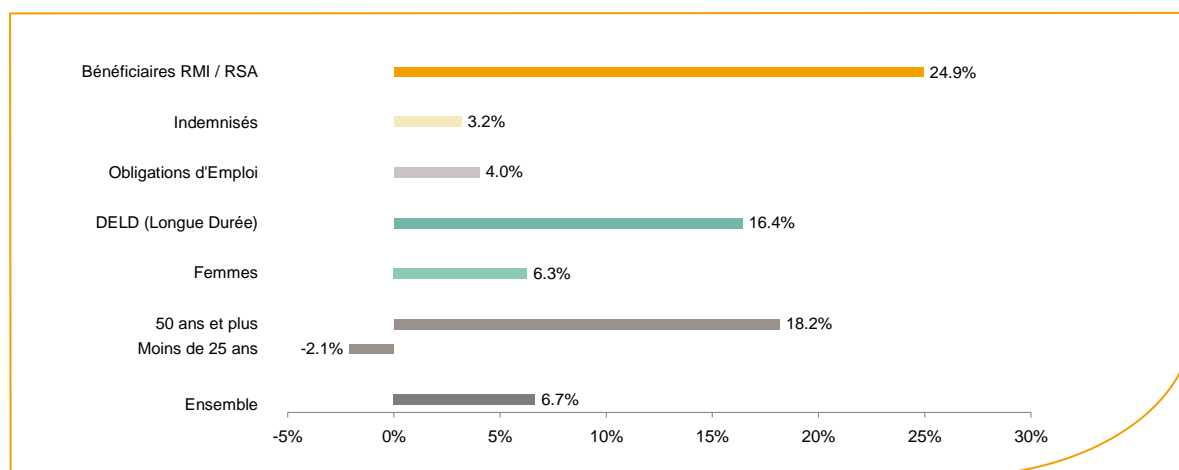


Source : Pôle Emploi Persee

Le bassin d'emploi de Saumur affiche le taux d'évolution le plus élevé de la demande d'emploi dans le département (**+6,7%**).

En ajoutant à la catégorie A, les demandeurs d'emploi recensés en catégorie B (**1 600**) et ceux en catégorie C (**3 150**), le nombre de demandeurs d'emploi se chiffre sur le territoire du bassin d'emploi de Saumur à **9 700**, soit une progression de plus de **600** personnes par rapport à juin 2010 (**+7%**).

Evolution de la DEFM de catégorie A par population



Source : Pôle Emploi Persee

Si la progression moyenne de la demande d'emploi de catégorie A s'établit à **6,7%** en juin 2011, certaines catégories de population apparaissent plus fragilisées. C'est le cas des demandeurs d'emploi de 50 ans et plus et des demandeurs de longue durée. En un an, ces volumes de demandeurs d'emploi ont progressé respectivement de **+18,2%** et **+16,4%**. Ces progressions sont plus soutenues qu'au niveau départemental (**+11,7%** et **+5,7%**).

Les 15 métiers les plus recherchés par les demandeurs d'emploi

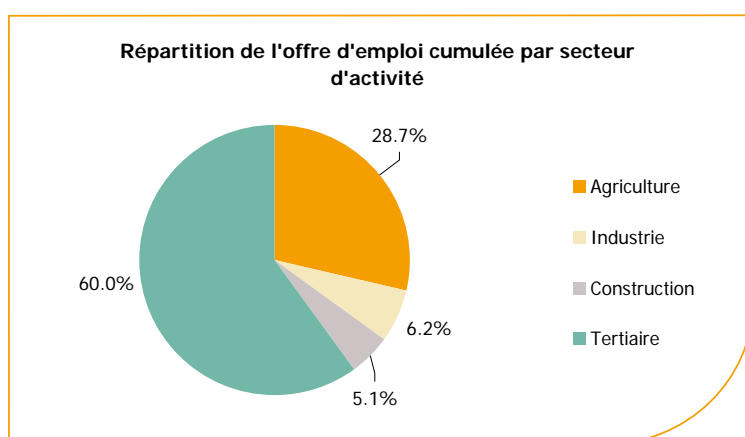
DEFM catégorie A	juin 2011	Poids (métier / total des métiers)	Evolution annuelle
H3302 Opérations manuelles d'assemblage, tri ou emballage	234	4.7%	15.8%
A1402 Aide agricole de production légumière ou végétale	201	4.1%	7.5%
K2204 Nettoyage de locaux	190	3.8%	13.8%
K1304 Services domestiques	170	3.4%	-1.2%
A1401 Aide agricole de production fruitière ou viticole	146	3.0%	19.7%
K1303 Assistance auprès d'enfants	122	2.5%	-6.9%
M1607 Secrétariat	119	2.4%	5.3%
N1105 Manutention manuelle de charges	114	2.3%	17.5%
A1414 Horticulture et maraîchage	109	2.2%	18.5%
D1214 Vente en habillement et accessoires de la personne	109	2.2%	16.0%
A1203 Entretien des espaces verts	95	1.9%	2.2%
J1301 Personnel polyvalent des services hospitaliers	94	1.9%	-6.9%
D1507 Mise en rayon libre-service	93	1.9%	19.2%
N1103 Magasinage et préparation de commandes	87	1.8%	-2.2%
D1106 Vente en alimentation	76	1.5%	33.3%

Source : Pôle Emploi Persee

A fin juin 2011, globalement les métiers les plus recherchés par les demandeurs d'emploi se trouvent dans le secteur « Agriculture et pêche, espaces naturels et espaces verts, soins aux animaux » avec les métiers « Aide agricole de production légumière ou végétale » (201 demandeurs) et « Aide agricole de production fruitière ou viticole » (146 demandeurs). Viennent ensuite ceux du secteur « Services à la personne et à la collectivité » avec les métiers « Nettoyage de locaux » (190 demandeurs), « Services domestiques » (170 demandeurs) et ceux du secteur « Commerce, vente et grande distribution » avec les métiers « Vente en habillement et accessoires à la personne » (109 demandeurs) et « Mise en rayon libre-service » (93 demandeurs). La plus forte progression annuelle est enregistrée dans le secteur « Commerce, vente et grande distribution » avec le métier : « Vente en alimentation » **+33,3%**.

Les offres d'emploi enregistrées (OEE) par secteur d'activité et par contrat de travail

REPARTITION DE L'OFFRE D'EMPLOI PAR SECTEUR D'ACTIVITE



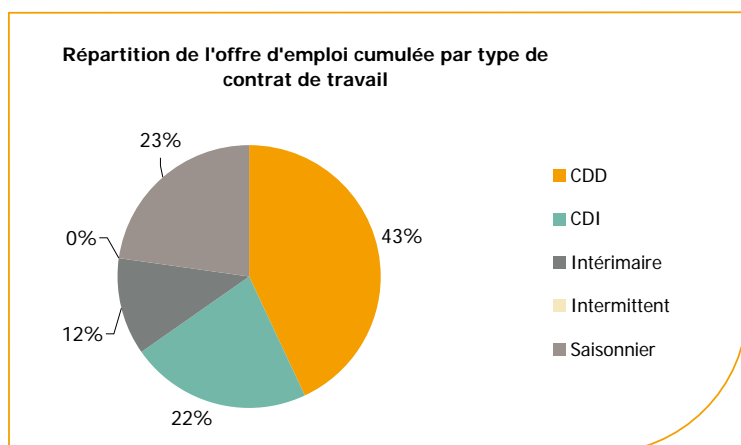
Secteurs	Cumul 12 mois	Evol. Annuelle Cumulée
Agriculture	1 545	-23.9%
Industrie	334	-0.3%
Construction	274	17.1%
Tertiaire	3 226	13.7%
TOTAL	5 379	-1.1%

Source : Pôle Emploi Persee

Sur un an, de juillet 2010 à juin 2011, Pôle emploi a recueilli **5 400** offres d'emploi sur le territoire du bassin de Saumur, soit **1,1%** de moins qu'au cours des douze mois précédents. **60%** de ces offres sont issues du tertiaire (**3 200** offres) et **28,7%** de l'agriculture. La construction représente **5,1%** des offres et l'industrie **6,2%**.

A noter : les offres d'emploi intérimaires sont concentrées dans le tertiaire.

REPARTITION DE L'OFFRE D'EMPLOI PAR TYPE DE CONTRAT DE TRAVAIL



Contrats	Cumul 12 mois	Evol. Annuelle Cumulée
CDD	2 320	-4.3%
CDI	1 185	26.3%
Intérimaire	642	64.6%
Intermittent	14	55.6%
Saisonnier	1 218	-27.3%
TOTAL	5 379	-1.1%

Source : Pôle Emploi Persee

Au regard des types de contrat de travail, la hausse est plus prononcée concernant les offres d'emploi intérimaire avec **+64,6%** d'évolution annuelle ainsi que les offres d'emploi de type contrat à durée indéterminée (**+26,3%**). A contrario, les offres d'emploi saisonnier et de type contrat à durée déterminée sont en baisse respectivement de **-27,3%** et **-4,3%**.

La part des offres d'emploi de type contrat à durée déterminée représente **43%** des offres.

Les 15 métiers les plus recherchés par les employeurs

Offres d'Emploi Enregistrées	De juillet 2010 à juin 2011	Poids (métier / total des métiers)	Evolution annuelle cumulée
A1401 Aide agricole de production fruitière ou viticole	1 289	24.0%	-23.3%
A1405 Arboriculture et viticulture	168	3.1%	-17.6%
G1803 Service en restauration	161	3.0%	22.9%
G1602 Personnel de cuisine	134	2.5%	4.7%
D1507 Mise en rayon libre-service	122	2.3%	454.5%
A1414 Horticulture et maraîchage	117	2.2%	39.3%
A1402 Aide agricole de production légumière ou végétale	114	2.1%	-29.6%
K2204 Nettoyage de locaux	111	2.1%	-26.0%
N4101 Conduite de transport de marchandises sur longue distance	107	2.0%	30.5%
N1103 Magasinage et préparation de commandes	88	1.6%	17.3%
D1401 Assistanat commercial	71	1.3%	54.3%
F1703 Maçonnerie	65	1.2%	-4.4%
K1304 Services domestiques	62	1.2%	-10.1%
I1604 Mécanique automobile	60	1.1%	93.5%
H2102 Conduite d'équipement de production alimentaire	58	1.1%	262.5%

Source : Pôle Emploi Persee

En cumul sur douze mois, les métiers les plus recherchés par les employeurs se trouvent en grande majorité dans ces trois secteurs principaux :

- « Agriculture et pêche, espaces naturels et espaces verts, soins aux animaux » avec les métiers « Aide agricole de production fruitière ou viticole » (**1 289** offres) et « Arboriculture et viticulture » (**168** offres) ;
- « Hôtellerie-restauration, tourisme, loisirs et animation » avec les métiers « Service en restauration » (**161** offres) et « Personnel de cuisine » (**134** offres) ;
- « Transport et logistique » avec les métiers « Conduite de transport de marchandises sur longue distance » (**107** offres) et « Magasinage et préparation de commandes » (**88** offres).

www.pole-emploi.fr

Le service Statistiques, Etudes et Evaluation est à votre disposition pour tout complément d'information
Contact : herve.bonnet@pole-emploi.fr

Directeur de publication :
Gwenaël PROUTEAU
Directeur de la rédaction :
Hervé BONNET
Conception et réalisation :
Service Statistiques, Etudes et
Evaluation – Catherine MOULIN,
Brigitte VIGOUROUX.