



# Le Marché du Travail : Synthèse

## Bassin de CHATEAUBRIANT

Document semestriel

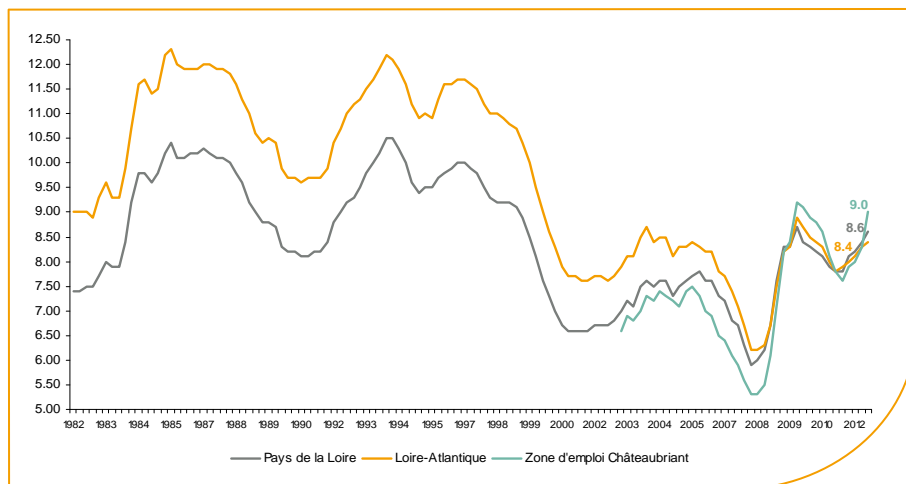
Situation au 31/12/2012



Libre de diffusion sous réserve de mention de la source « Pôle emploi Pays de la Loire »

### Le taux de chômage

Au troisième trimestre 2012, avec **9%** de la population active, le taux de chômage de la zone d'emploi de Châteaubriant affiche une valeur supérieure à celle enregistrée au niveau départemental (**8,4%**) et au niveau régional (**8,6%**). En un an, le taux de chômage a progressé de **1,4 point**, soit une évolution moins favorable que celle du département (**+0,5 point**) et que celle de la région (**+0,8 point**).



Source : INSEE

### Faits marquants :

L'évolution annuelle du nombre de demandeurs d'emploi de catégorie A est de **+12,5%** à fin décembre 2012.

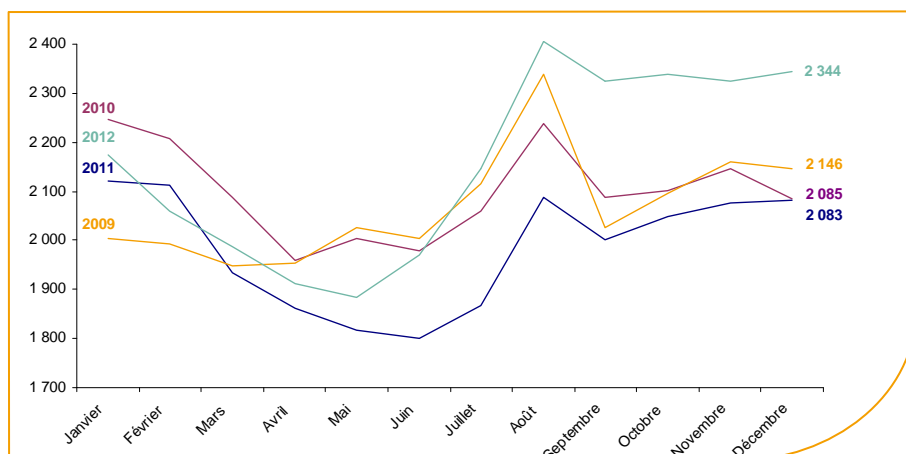
Les demandeurs d'emploi de moins de 25 ans, qui représentent **19,1%** des demandeurs d'emploi, sont plus affectés (**+19,8%** de progression annuelle).

**3 999** demandeurs d'emploi (catégories A, B et C) sont comptabilisés à fin décembre sur le bassin de Châteaubriant, soit **4,2%** du département.

Au cours des douze derniers mois, Pôle emploi a recueilli **1 698** offres d'emploi soit une baisse de **14,6%** en évolution annuelle.

### Evolution de la demande d'emploi fin de mois de catégorie A (DEFM)

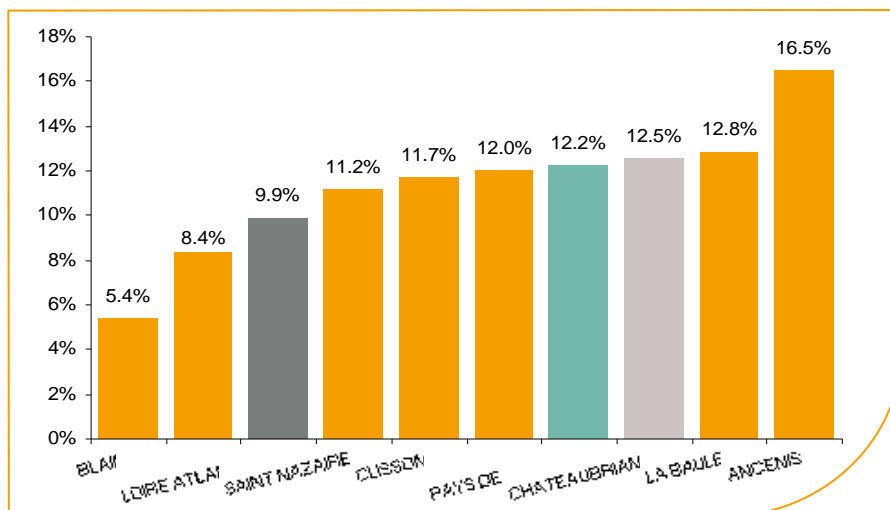
En décembre 2012, sur le bassin de Châteaubriant, la demande d'emploi de catégorie A se chiffre à **2 344** personnes. Elle est en progression de **+0,8%** par rapport à novembre 2012.



Source : Pôle Emploi Persee

## La demande d'emploi en fin de mois (DEFM)

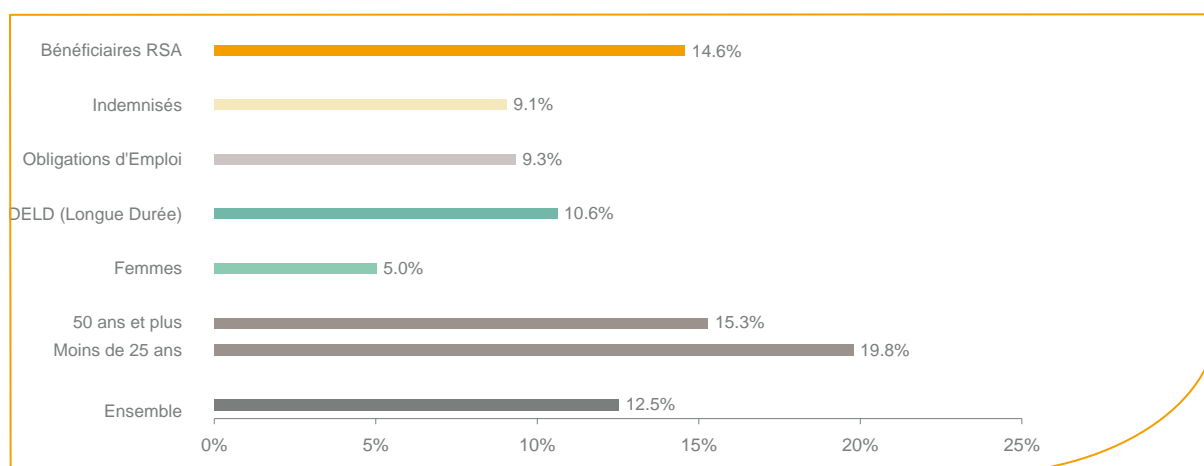
Fin décembre 2012, le nombre de demandeurs d'emploi de catégorie A s'établit à **2 344** personnes, soit une hausse de **+12,5%** comparativement à décembre 2011. Cette évolution est moins favorable que celle affichée par le département de la Loire-Atlantique (**+9,9%**) et que celle affichée par la région Pays de la Loire (**+12,2%**).



Source : Pôle Emploi Persee

En ajoutant à la catégorie A, les demandeurs d'emploi recensés en catégorie B (**644**) et ceux en catégorie C (**1 011**), le nombre de demandeurs d'emploi se chiffre sur le territoire du bassin d'emploi de Châteaubriant à **3 999**, soit une hausse de plus de **340** personnes par rapport à décembre 2011 (**+9,3%**).

## Evolution de la DEFM de catégorie A par population



Source : Pôle Emploi Persee

Même si l'évolution annuelle de la demande d'emploi de catégorie A s'établit à **+12,5%** en décembre 2012, certaines catégories de population apparaissent fragilisées. C'est le cas des demandeurs d'emploi de moins de 25 ans. En un an, ce volume de demandeurs d'emploi a progressé de **19,8%**, passant de **374** à **448** personnes. Les demandeurs d'emploi de moins de 25 ans représentent désormais plus de **19%** de la population. Tous les publics sont désormais touchés, y compris les demandeurs d'emploi de 50 ans et plus qui augmentent de **+15,3%**.

## Les 15 métiers les plus recherchés par les demandeurs d'emploi

DEFM catégorie A	décembre 2012	Poids (métier / total des métiers)	Evolution annuelle
K1303 Assistance auprès d'enfants	98	4.2%	14.0%
K2204 Nettoyage de locaux	64	2.7%	0.0%
K1304 Services domestiques	63	2.7%	-8.7%
H3302 Opérations manuelles d'assemblage, tri ou emballage	57	2.4%	11.8%
J1301 Personnel polyvalent des services hospitaliers	57	2.4%	14.0%
M1607 Secrétariat	53	2.3%	15.2%
F1703 Maçonnerie	51	2.2%	37.8%
N4101 Conduite de transport de marchandises sur longue distance	48	2.0%	14.3%
N1103 Magasinage et préparation de commandes	46	2.0%	24.3%
A1203 Entretien des espaces verts	45	1.9%	21.6%
D1214 Vente en habillement et accessoires de la personne	43	1.8%	19.4%
D1507 Mise en rayon libre-service	39	1.7%	14.7%
I1203 Maintenance des bâtiments et des locaux	37	1.6%	-2.6%
H2102 Conduite d'équipement de production alimentaire	36	1.5%	0.0%
M1601 Accueil et renseignements	35	1.5%	25.0%

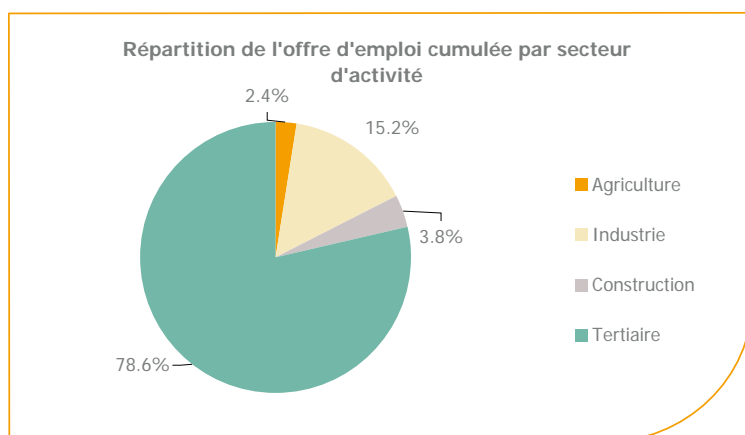
Source : Pôle Emploi SIAD2

A fin décembre 2012, les métiers les plus recherchés par les demandeurs d'emploi se trouvent essentiellement dans ces trois secteurs :

- « Services à la personne et à la collectivité » avec les métiers « Assistance auprès d'enfants » (98 demandeurs), « Nettoyage de locaux » (64 demandeurs) et « Services domestiques » (63 demandeurs) ;
- « Transport et logistique » avec les métiers « Conduite de transport de marchandises sur longue distance » (48 demandeurs) et « Magasinage et préparation de commandes » (46 demandeurs) ;
- « Industrie » avec les métiers « Opérations manuelles d'assemblage, tri ou emballage » (57 demandeurs) et « Conduite d'équipement de production alimentaire » (36 demandeurs).

## Les offres d'emploi enregistrées (OEE) par secteur d'activité et par contrat de travail

### REPARTITION DE L'OFFRE D'EMPLOI PAR SECTEUR D'ACTIVITE



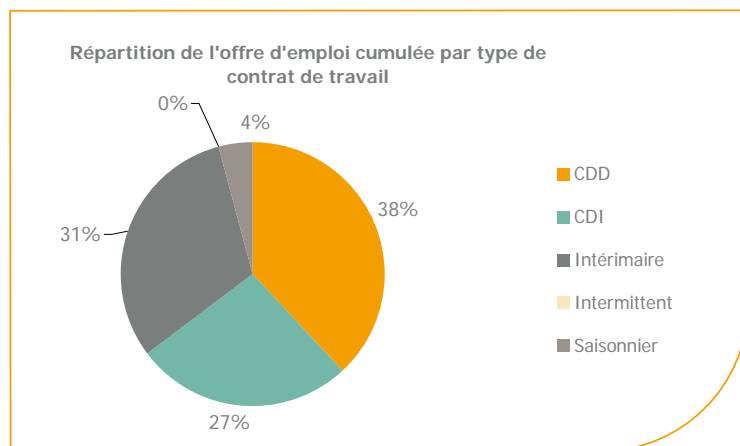
Secteurs	Cumul 12 mois	Evol. Annuelle Cumulée
Agriculture	41	-32.8%
Industrie	258	6.2%
Construction	65	-36.3%
Tertiaire	1 334	-15.7%
<b>TOTAL</b>	<b>1 698</b>	<b>-14.6%</b>

Source : Pôle Emploi Persee

Sur un an, de janvier 2012 à décembre 2012, Pôle emploi a recueilli **1 698** offres d'emploi sur le territoire du bassin de Châteaubriant, soit **14,6%** de moins qu'au cours des douze mois précédents. Près de **79%** de ces offres sont issues du tertiaire (**1 334** offres) et **15,2%** viennent de l'industrie en progression de **6,2%**. La construction représente **3,8%** des offres et l'agriculture **2,4 %**.

A noter : les offres d'emploi intérimaire sont concentrées dans le tertiaire.

## REPARTITION DE L'OFFRE D'EMPLOI PAR TYPE DE CONTRAT DE TRAVAIL



Contrats	Cumul 12 mois	Evol. Annuelle Cumulée
CDD	645	-16.0%
CDI	453	-1.7%
Intérimaire	529	-28.8%
Intermittent	0	
Saisonnier	71	343.8%
<b>TOTAL</b>	<b>1 698</b>	<b>-14.6%</b>

Source : Pôle Emploi Persee

Au regard des types de contrat de travail, la baisse est plus prononcée du côté des offres d'emploi intérimaire avec **-28,8%**. Les offres d'emploi de type contrat à durée déterminée et de type contrat à durée indéterminée affichent également une baisse, respectivement de **-16%** et **-1,7%**. Les offres d'emploi de type contrat à durée déterminée représentent la plus importante part des offres avec **38%**.

### Les 15 métiers les plus recherchés par les employeurs

Offres d'Emploi Enregistrées	De janvier 2012 à décembre 2012	Poids (métier / total des métiers)	Evolution annuelle cumulée
D1407 Relation technico-commerciale	72	4.2%	41.2%
H2102 Conduite d'équipement de production alimentaire	66	3.9%	88.6%
K1303 Assistance auprès d'enfants	46	2.7%	-23.3%
K2204 Nettoyage de locaux	42	2.5%	-26.3%
D1214 Vente en habillement et accessoires de la personne	40	2.4%	-16.7%
N1105 Manutention manuelle de charges	38	2.2%	0.0%
H2913 Soudage manuel	36	2.1%	-34.5%
N4101 Conduite de transport de marchandises sur longue distance	36	2.1%	-20.0%
D1401 Assistanat commercial	35	2.1%	-14.6%
N1103 Magasinage et préparation de commandes	34	2.0%	-64.9%
G1803 Service en restauration	32	1.9%	0.0%
J1501 Soins d'hygiène, de confort du patient	31	1.8%	-8.8%
N1101 Conduite d'engins de déplacement des charges	31	1.8%	-40.4%
G1203 Animation de loisirs auprès d'enfants ou d'adolescents	30	1.8%	-40.0%
H2903 Conduite d'équipement d'usinage	30	1.8%	11.1%

Source : Pôle Emploi Persee

En cumul sur douze mois, les métiers les plus recherchés par les employeurs se trouvent en grande majorité dans ces trois secteurs :

- « Commerce, vente et grande distribution » avec les métiers « Relation technico-commerciale » (**72** offres) et « Vente en habillement et accessoires de la personne » (**40** offres) ;
- « Transport et logistique » avec les métiers « Manutention manuelle de charges » (**38** offres), « Conduite de transport de marchandises sur longue distance » (**36** offres) et « Magasinage et préparation de commandes » (**34** offres) ;
- « Industrie » avec les métiers « Conduite d'équipement de production alimentaire » (**66** offres) et « Soudage manuel » (**36** offres)..

[www.observatoire-emploi-paysdelaloire.fr](http://www.observatoire-emploi-paysdelaloire.fr)

Le service Statistiques, Etudes et Evaluation est à votre disposition pour tout complément d'information  
Contact : statspdl@pole-emploi.fr

Directeur de publication :  
Gwenaël PROUTEAU  
Directeur de la rédaction :  
Hervé BONNET  
Conception et réalisation :  
Service Statistiques, Etudes et  
Evaluation – Catherine MOULIN,  
Brigitte VIGOUROUX.