



# MARCHE DU TRAVAIL : SYNTHÈSE LOIRE-ATLANTIQUE SITUATION AU 30/11/2014

DOCUMENT MENSUEL - LIBRE DE DIFFUSION SOUS RÉSERVE DE MENTION DE LA SOURCE « POLE EMPLOI PAYS DE LA LOIRE »

## LE TAUX DE CHOMAGE

Au deuxième trimestre 2014, avec **8,5%** de la population active, le taux de chômage du département de la Loire-Atlantique affiche une valeur inférieure à celle enregistrée au niveau régional (**8,6%**) et au niveau national (**9,7%**). En un an, le taux de chômage s'est stabilisé sur le département, soit une situation moins favorable que celle de la région des Pays de la Loire (**-0,1 point**) et que celle de la France métropolitaine (**-0.2 point**).

GRAPHIQUE 1



Source : INSEE

## L'ESSENTIEL

L'évolution annuelle du nombre de demandeurs d'emploi de catégorie A est de **+8,4%** à fin novembre 2014.

Les demandeurs d'emploi de 50 ans et plus, qui représentent **19,8%** des demandeurs d'emploi, sont plus affectés par cette situation (**+12,3%** de progression annuelle).

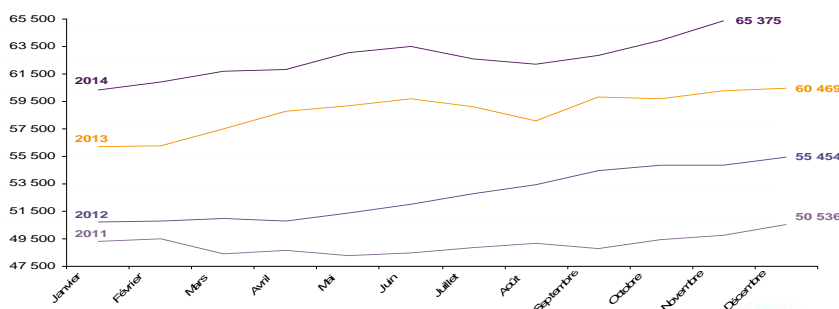
**109 787** demandeurs d'emploi (catégories A, B et C) en données CVS sont comptabilisés à fin novembre sur le département de la Loire-Atlantique, soit **8,2%** de plus qu'en novembre 2013.

Au cours des douze derniers mois, Pôle emploi a recueilli **69 657** offres d'emploi soit une hausse de **2,3%** en évolution annuelle.

## EVOLUTION DE LA DEFM CAT A (CVS)

En novembre 2014, sur le département de la Loire-Atlantique, la demande d'emploi de catégorie A se chiffre à **65 375** personnes. Elle augmente de **2,3%** par rapport à octobre 2014.

GRAPHIQUE 2

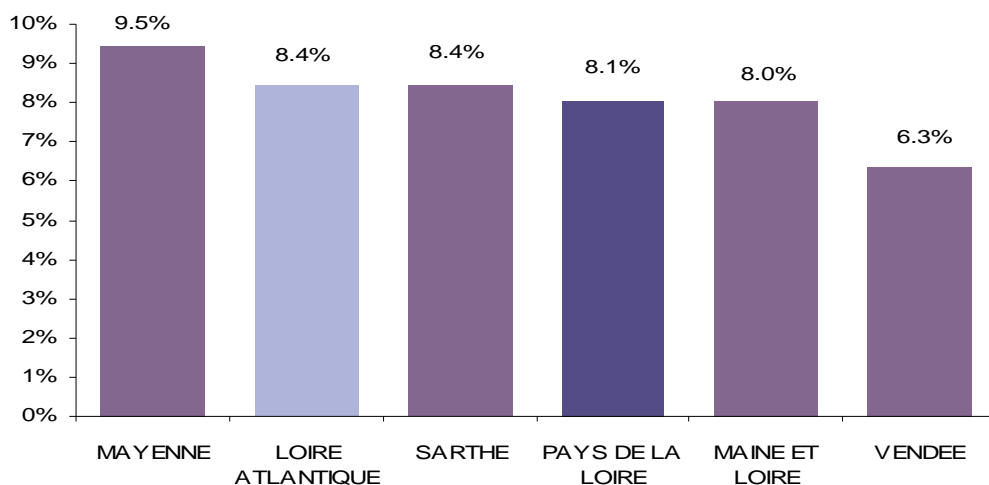


Source : Pôle Emploi

# LA DEMANDE D'EMPLOI EN FIN DE MOIS (CATEGORIE A - CVS)

Fin novembre 2014, le nombre de demandeurs d'emploi de catégorie A en Loire-Atlantique affiche une hausse de **+8,4%** comparativement à novembre 2013. Cette évolution est moins favorable que celle affichée par la région des Pays de la Loire (**+8,1%**).

GRAPHIQUE 3

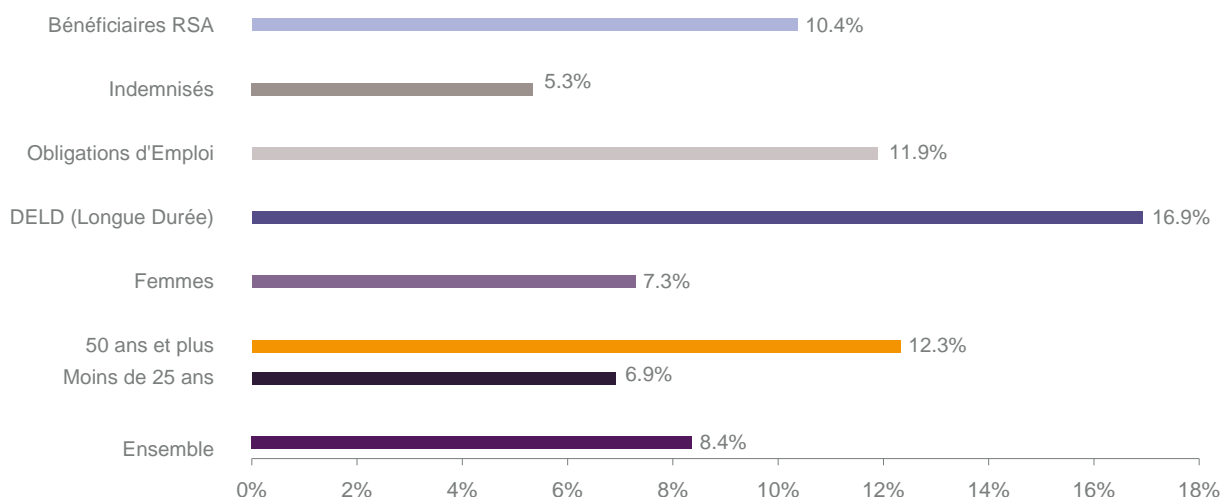


Source : Direccte et Pôle Emploi

En ajoutant à la catégorie A, les demandeurs d'emploi recensés en catégorie B et ceux en catégorie C, le nombre de demandeurs d'emploi se chiffre sur le département de la Loire-Atlantique à **109 787** en données CVS, soit une progression de **+8,2%** par rapport à novembre 2013.

## EVOLUTION DE LA DEFM PAR POPULATION (CATEGORIE A)

GRAPHIQUE 4



Source : Pôle Emploi Persee

Même si l'évolution moyenne de la demande d'emploi de catégorie A s'établit à **+8,4%** en novembre 2014, certaines catégories de population apparaissent plus fragilisées. C'est le cas des demandeurs d'emploi de 50 ans et plus, des demandeurs en obligation d'emploi et des demandeurs d'emploi de longue durée. En un an, leurs volumes ont respectivement progressé de **12,3%**, **11,9%** et **16,9%**. Les bénéficiaires du RSA affichent également une forte hausse de **+10,4%**.

# LES 15 METIERS LES PLUS RECHERCHES PAR LES DEMANDEURS D'EMPLOI

DEFM catégorie A	novembre 2014	Poids (métier / total des métiers)	Evolution annuelle
K2204 Nettoyage de locaux	2 252	3.3%	14.0%
K1303 Assistance auprès d'enfants	2 179	3.2%	5.3%
D1214 Vente en habillement et accessoires de la personne	1 669	2.5%	7.6%
N1103 Magasinage et préparation de commandes	1 580	2.3%	8.3%
K1304 Services domestiques	1 396	2.1%	7.6%
M1607 Secrétariat	1 270	1.9%	1.6%
G1602 Personnel de cuisine	1 082	1.6%	13.2%
N1105 Manutention manuelle de charges	1 060	1.6%	1.4%
J1301 Personnel polyvalent des services hospitaliers	1 025	1.5%	5.5%
N4105 Conduite et livraison par tournées sur courte distance	994	1.5%	4.1%
F1606 Peinture en bâtiment	989	1.5%	9.8%
D1401 Assistanat commercial	971	1.4%	5.4%
G1803 Service en restauration	941	1.4%	5.5%
A1203 Entretien des espaces verts	931	1.4%	8.1%
D1507 Mise en rayon libre-service	922	1.4%	3.5%

Source : Pôle Emploi Persee

A fin novembre 2014, les métiers les plus recherchés par les demandeurs d'emploi se trouvent principalement dans ces trois secteurs :

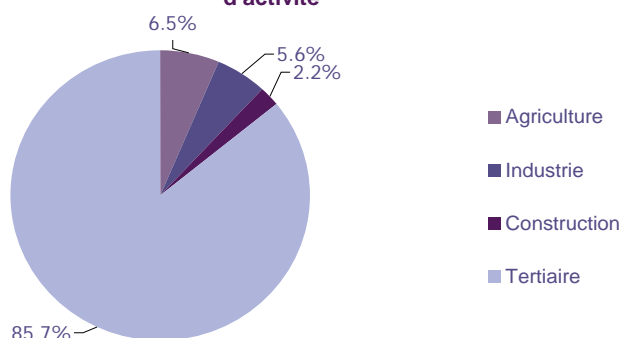
- « Services à la personne et à la collectivité » avec les métiers « Nettoyage de locaux » (2 252 demandeurs, +14%), « Assistance auprès d'enfants » (2 179 demandeurs, +5,3%) et « Services domestiques » (1 396 demandeurs, +7,6%) ;
- « Transport et logistique » pour les métiers « Magasinage et préparation de commandes » (1 580 demandeurs, +8,3%), « Manutention manuelle de charges » (1 060 demandeurs, +1,4%) et « Conduite et livraison par tournées sur courte distance » (994 demandeurs, +4,1%) ;
- « Commerce, vente et grande distribution » pour les métiers « Vente en habillement et accessoires de la personne » (1 669 demandeurs, +7,6%), « Assistanat commercial » (971 demandeurs, +5,4%) et « Mise en rayon libre-service » (922 demandeurs, +3,5%).

## LES OFFRES D'EMPLOI ENREGISTREES (OEE) PAR SECTEUR D'ACTIVITE ET PAR CONTRAT DE TRAVAIL

### REPARTITION DE L'OFFRE D'EMPLOI PAR SECTEUR D'ACTIVITE

GRAPHIQUE 5

Répartition de l'offre d'emploi cumulée par secteur d'activité



Secteurs	Cumul 12 mois	Evol. Annuelle Cumulée
Agriculture	4 503	-6.5%
Industrie	3 895	-1.2%
Construction	1 565	-18.4%
Tertiaire	59 694	3.9%
<b>TOTAL</b>	<b>69 657</b>	<b>2.3%</b>

Source : Pôle Emploi Persee

Sur un an, de décembre 2013 à novembre 2014, Pôle emploi a recueilli 69 657 offres d'emploi sur le département de la Loire-Atlantique soit 2,3% de plus qu'au cours des douze mois précédents. Près de 86% de ces offres sont issues du tertiaire (59 694 offres) et 6,5% viennent de l'agriculture.

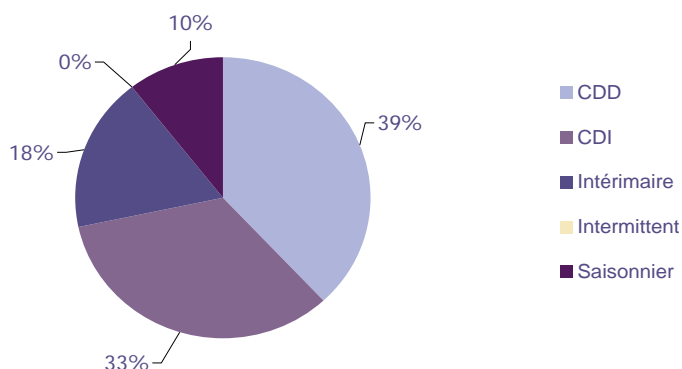
La construction représente 2,2% des offres et l'industrie 5,6%.

A noter : les offres d'emploi intérimaire sont concentrées dans le tertiaire.

## REPARTITION DE L'OFFRE D'EMPLOI PAR TYPE DE CONTRAT DE TRAVAIL

GRAPHIQUE 6

Répartition de l'offre d'emploi cumulée par type de contrat de travail



Contrats	Cumul 12 mois	Evol. Annuelle Cumulée
CDD	26 586	-5.6%
CDI	23 296	6.2%
Intérimaire	12 344	21.8%
Intermittent	175	40.0%
Saisonnier	7 256	-6.2%
<b>TOTAL</b>	<b>69 657</b>	<b>2.3%</b>

Source : Pôle Emploi Persee

Au regard des types de contrat de travail, la hausse est plus prononcée du côté des offres d'emploi intérimaire (+21,8%) et des offres d'emploi de type contrat à durée indéterminée (+6,2%). A contrario, les offres d'emploi type contrat à durée déterminée et les offres d'emploi saisonnier sont en baisse en évolution annuelle de -5,6% et -6,2%. Les offres d'emploi de type contrat à durée déterminée représentent la plus importante part des offres avec 39%.

## LES 15 METIERS LES PLUS RECHERCHES PAR LES EMPLOYEURS

Offres d'Emploi Enregistrées	De décembre 2013 à novembre 2014	Poids (métier / total des métiers)	Evolution annuelle cumulée
A1402 Aide agricole de production légumière ou végétale	5 016	7.2%	-8.5%
K1303 Assistance auprès d'enfants	2 533	3.6%	13.6%
G1602 Personnel de cuisine	2 131	3.1%	12.3%
K2204 Nettoyage de locaux	1 934	2.8%	-21.9%
G1803 Service en restauration	1 877	2.7%	-5.3%
K1304 Services domestiques	1 357	2.0%	9.0%
N1103 Magasinage et préparation de commandes	1 338	1.9%	-14.7%
K1302 Assistance auprès d'adultes	1 121	1.6%	12.8%
J1501 Soins d'hygiène, de confort du patient	975	1.4%	2.7%
N4101 Conduite de transport de marchandises sur longue distance	966	1.4%	13.5%
D1403 Relation commerciale auprès de particuliers	900	1.3%	64.8%
D1106 Vente en alimentation	878	1.3%	1.5%
H3302 Opérations manuelles d'assemblage, tri ou emballage	876	1.3%	91.3%
M1203 Comptabilité	863	1.2%	23.6%
D1401 Assistanat commercial	821	1.2%	6.9%

Source : Pôle Emploi Persee

En cumul sur douze mois, les métiers les plus recherchés par les employeurs se trouvent en grande majorité dans ces trois secteurs :

- « Services à la personne et à la collectivité » avec les métiers « Assistance auprès d'enfants » (2 533 offres), « Nettoyage de locaux » (1 934 offres) et « Services domestiques » (1 357 offres) ;
- « Agriculture et pêche, espaces naturels et espaces verts, soins aux animaux » avec le métier « Aide agricole de production légumière ou végétale » (5 016 offres) ;
- « Hôtellerie restauration, tourisme, loisirs et animation » avec les métiers « Personnel de cuisine » (2 131 offres) et « Service en restauration » (1 877 offres).

### Statistiques et Indicateurs

Directeur de la publication ad-intérim : Jean-Luc RECHER  
 Directeur de la rédaction : Josette BARREAU  
 Conception et réalisation : Service SEE – Brigitte VIGOUROUX  
 Catherine MOULIN

Contact : [statsPDL@pole-emploi.fr](mailto:statsPDL@pole-emploi.fr)

[www.observatoire-emploi-paysdelaloire.fr](http://www.observatoire-emploi-paysdelaloire.fr)

SERVICE ETUDES ET EVALUATION – POLE EMPLOI PAYS DE LA LOIRE