



# Le Marché du Travail : Synthèse

## Bassin de MAMERS

Situation au 31/12/2013

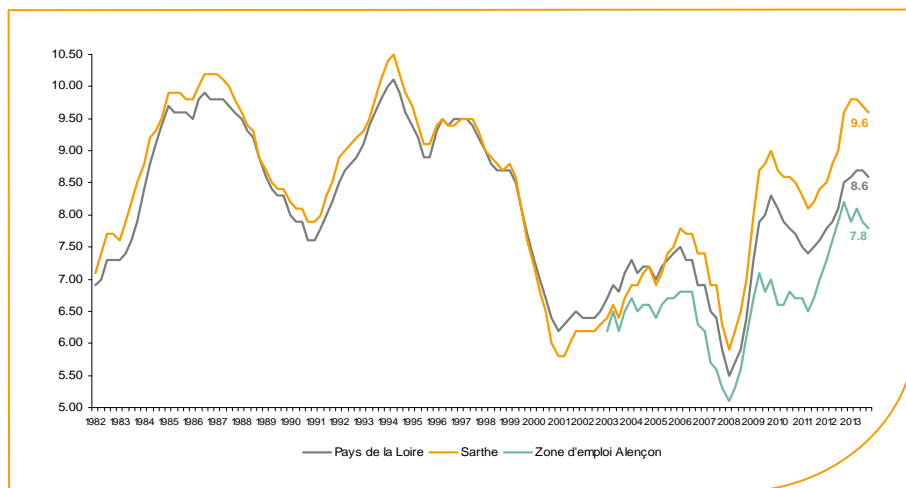


Document trimestriel

Libre de diffusion sous réserve de mention de la source « Pôle emploi Pays de la Loire »

### Le taux de chômage

Au quatrième trimestre 2013, avec **7,8%** de la population active, le taux de chômage la zone d'emploi d'Alençon affiche une valeur inférieure à celle enregistrée au niveau départemental (**9,6%**) et au niveau régional (**8,6%**). En un an, le taux de chômage a reculé de **0,4 point**, soit une évolution nettement plus favorable que celle du département (**+0,0 point**) et que celle de la région (**+0,1 point**).



Source : INSEE

### Faits marquants :

L'évolution annuelle du nombre de demandeurs d'emploi de catégorie A est de **-0,4%** à fin décembre 2013. Le taux d'évolution du bassin est nettement plus favorable que celui du département (**+3,8%**).

Les demandeurs d'emploi de 50 ans et plus qui représentent **23,8%** des demandeurs d'emploi, sont plus affectés par cette situation (**+12,4%** de progression annuelle).

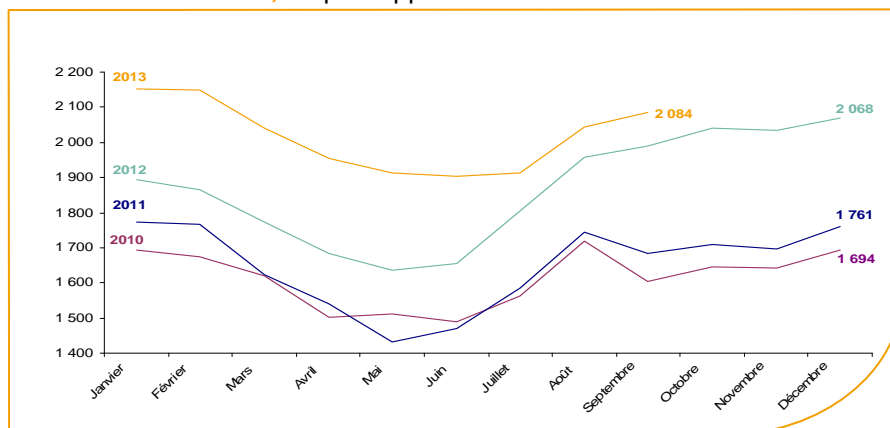
**3 428** demandeurs d'emploi (catégories A, B et C) sont comptabilisés à fin décembre sur le bassin de Mamers, soit **7,6%** du département.

Au cours des douze derniers mois, Pôle emploi a recueilli **874** offres d'emploi soit une baisse de **3,7%** en évolution annuelle.

**Avertissement :**  
nouvelles séries du taux de chômage intégrant l'impact de la rénovation du questionnaire de l'enquête emploi de l'INSEE.

### Evolution de la demande d'emploi fin de mois de catégorie A (DEFM)

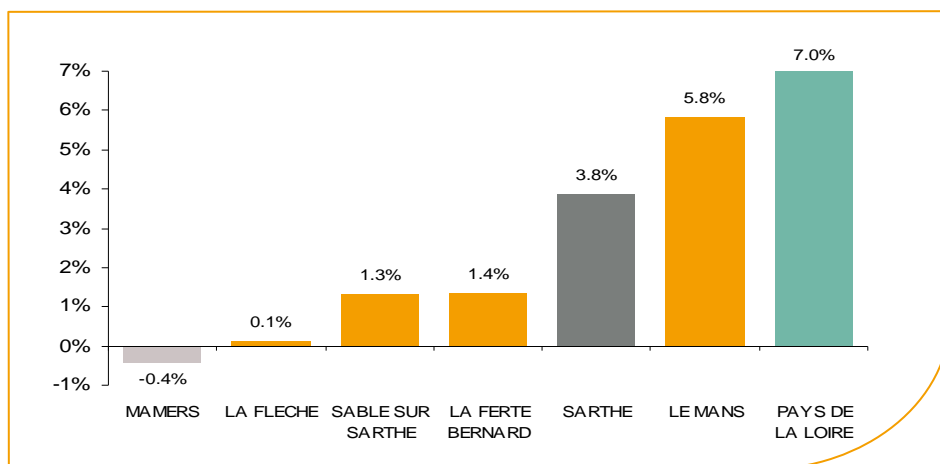
En décembre 2013, sur le bassin de Mamers, la demande d'emploi de catégorie A se chiffre à **2 059** personnes. Elle est en baisse de **-1,1%** par rapport à novembre 2013.



Source : Pôle Emploi Persee

## La demande d'emploi en fin de mois (DEFM)

Fin décembre 2013, le nombre de demandeurs d'emploi de catégorie A s'établit à **2 059** personnes, soit une baisse annuelle de **-0,4%** comparativement à décembre 2012. Cette évolution est plus favorable que celle affichée par le département de la Sarthe (**+3,8%**) et que celle affichée par la région Pays de la Loire (**+7%**).

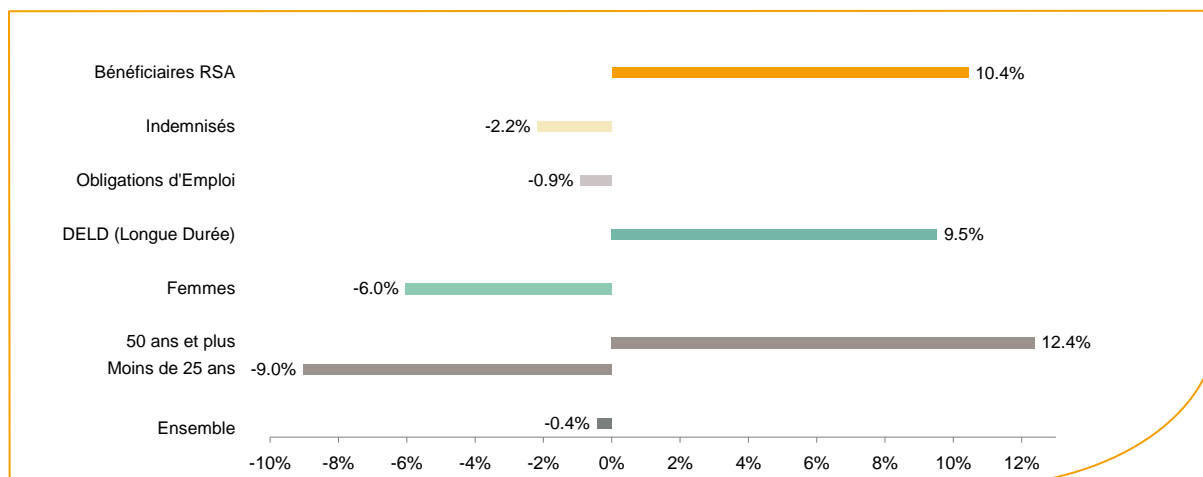


Source : Pôle Emploi Persee

Le bassin de Mamers affiche le taux d'évolution le plus bas du département de la Sarthe.

En ajoutant à la catégorie A, les demandeurs d'emploi recensés en catégorie B (**529**) et ceux en catégorie C (**840**), le nombre de demandeurs d'emploi se chiffre sur le territoire du bassin d'emploi de Mamers à **3 428**, soit une progression de **86** personnes par rapport à décembre 2012 (**+2,6%**).

## Evolution de la DEFM de catégorie A par population



Source : Pôle Emploi Persee

Même si l'évolution de la demande d'emploi de catégorie A s'établit à **-0,4%** en décembre 2013, certaines catégories de population apparaissent plus fragilisées. C'est le cas des demandeurs d'emploi de 50 ans et plus et des demandeurs de longue durée. En un an, ces volumes de demandeurs d'emploi ont progressé respectivement de **+12,4%** et **+9,5%**. Les demandeurs bénéficiaires du RSA sont également en hausse en évolution annuelle : **+10,4%**.

A contrario le volume des demandeurs de moins de 25 ans a reculé de **9%** par rapport à décembre 2012.

## Les 15 métiers les plus recherchés par les demandeurs d'emploi

DEFM catégorie A	décembre 2013	Poids (métier / total des métiers)	Evolution annuelle
H3302 Opérations manuelles d'assemblage, tri ou emballage	91	4.4%	-6.2%
K1304 Services domestiques	73	3.5%	-8.8%
A1203 Entretien des espaces verts	63	3.1%	-8.7%
K1303 Assistance auprès d'enfants	60	2.9%	1.7%
N1103 Magasinage et préparation de commandes	50	2.4%	-2.0%
K2204 Nettoyage de locaux	48	2.3%	-7.7%
H2909 Montage-assemblage mécanique	47	2.3%	-14.5%
K1302 Assistance auprès d'adultes	44	2.1%	2.3%
N4105 Conduite et livraison par tournées sur courte distance	42	2.0%	23.5%
N4101 Conduite de transport de marchandises sur longue distance	39	1.9%	5.4%
M1607 Secrétariat	39	1.9%	-36.1%
F1703 Maçonnerie	38	1.8%	5.6%
J1301 Personnel polyvalent des services hospitaliers	37	1.8%	5.7%
D1214 Vente en habillement et accessoires de la personne	36	1.7%	-18.2%
I1604 Mécanique automobile	35	1.7%	40.0%

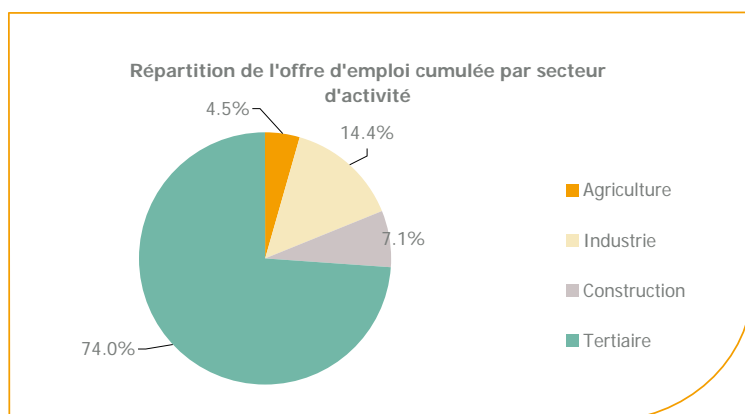
Source : Pôle Emploi Persee

A fin décembre 2013, les métiers les plus recherchés par les demandeurs d'emploi se trouvent essentiellement dans ces trois secteurs :

- « Services à la personne et à la collectivité » avec les métiers « Services domestiques » (73 demandeurs, -8,8%), « Assistance auprès d'enfants » (60 demandeurs, +1,7%) et « Nettoyage de locaux » (48 demandeurs, -7,7%) ;
- « Industrie » avec les métiers « Opérations manuelles d'assemblage, tri ou emballage » (91 demandeurs, -6,2 %) et « Montage-assemblage mécanique » (47 demandeurs, -14,5%) ;
- « Transport et logistique » avec les métiers « Magasinage et préparation de commandes » (50 demandeurs, -2%), « Conduite et livraison par tournées sur courte distance » (42 demandeurs, +23,5%) et Conduite de transport de marchandises sur longue distance » (39 demandeurs, +5,4%).

## Les offres d'emploi enregistrées (OEE) par secteur d'activité et par contrat de travail

### REPARTITION DE L'OFFRE D'EMPLOI PAR SECTEUR D'ACTIVITE



Secteurs	Cumul 12 mois	Evol. Annuelle Cumulée
Agriculture	39	30.0%
Industrie	126	23.5%
Construction	62	-6.1%
Tertiaire	647	-8.9%
<b>TOTAL</b>	<b>874</b>	<b>-3.7%</b>

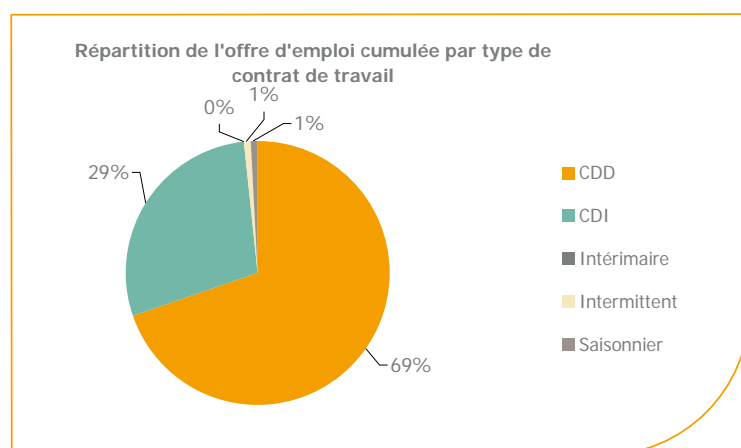
Source : Pôle Emploi Persee

Sur un an, de janvier 2013 à décembre 2013, Pôle emploi a recueilli **874** offres d'emploi sur le territoire du bassin de Mamers, soit **3,7%** de moins qu'au cours des douze mois précédents. **74%** de ces offres sont issues du tertiaire (**647** offres) avec une évolution annuelle de **-8,9%**. La construction avec **7,1%** des offres affiche aussi un recul **-6,1%**.

A contrario l'industrie qui représente **14,4%** des offres enregistre une forte hausse (**+23,5%**).

A noter : les offres d'emploi intérimaire sont concentrées dans le tertiaire.

## REPARTITION DE L'OFFRE D'EMPLOI PAR TYPE DE CONTRAT DE TRAVAIL



Contrats	Cumul 12 mois	Evol. Annuelle Cumulée
CDD	609	-5.6%
CDI	250	4.2%
Intérimaire	0	
Intermittent	7	-41.7%
Saisonnier	8	-27.3%
<b>TOTAL</b>	<b>874</b>	<b>-3.7%</b>

Source : Pôle Emploi Persee

Au regard des types de contrat de travail, la baisse est plus prononcée du côté des offres d'emploi de type contrat déterminé avec **-5,6%**. A contrario les offres d'emploi de type contrat indéterminé enregistrent une hausse **+4,2%**. La part d'offres d'emploi de type contrat déterminé est la plus importante avec **69%**.

### Les 15 métiers les plus recherchés par les employeurs

Offres d'Emploi Enregistrées	De janvier 2013 à décembre 2013	Poids (métier / total des métiers)	Evolution annuelle cumulée
K2111 Formation professionnelle	74	8.5%	-6.3%
K1304 Services domestiques	31	3.5%	-13.9%
A1203 Entretien des espaces verts	30	3.4%	-3.2%
K1302 Assistance auprès d'adultes	29	3.3%	3.6%
N1103 Magasinage et préparation de commandes	26	3.0%	18.2%
G1602 Personnel de cuisine	23	2.6%	-17.9%
A1201 Bûcheronnage et élagage	19	2.2%	46.2%
D1403 Relation commerciale auprès de particuliers	19	2.2%	72.7%
H2101 Abattage et découpe des viandes	19	2.2%	1800.0%
K2104 Éducation et surveillance au sein d'établissements d'enseignement	19	2.2%	-44.1%
H3302 Opérations manuelles d'assemblage, tri ou emballage	16	1.8%	1500.0%
K1303 Assistance auprès d'enfants	16	1.8%	45.5%
I1604 Mécanique automobile	15	1.7%	15.4%
N4101 Conduite de transport de marchandises sur longue distance	15	1.7%	36.4%
D1214 Vente en habillement et accessoires de la personne	14	1.6%	75.0%

Source : Pôle Emploi Persee

En cumul sur douze mois, les métiers les plus recherchés par les employeurs se trouvent en grande majorité dans ces trois secteurs :

- « Services à la personne et à la collectivité » avec les métiers « Formation professionnelle » (**74** offres), « Services domestiques » (**31** offres) et « Assistance auprès d'adultes » (**29** offres) ;
- « Agriculture et pêche, espaces naturels et espaces verts, soins aux animaux » avec les métiers « Entretien des espaces verts » (**30** offres) et « Bûcheronnage et élagage » (**19** offres) ;
- « Transport et logistique » avec les métiers « Magasinage et préparation de commandes » (**26** offres) et « Conduite de transport de marchandises sur longue distance » (**15** offres).

Directeur de publication ad-intérim :  
Jean Luc RECHER

Directeur de la rédaction :  
Josette BARREAUD  
Conception et réalisation :

Service Statistiques, Etudes et  
Evaluation – Catherine MOULIN,  
Brigitte VIGOUROUX.

[www.observatoire-emploi-paysdelaloire.fr](http://www.observatoire-emploi-paysdelaloire.fr)

Le service Statistiques, Etudes et Evaluation est à votre disposition pour tout complément d'information  
Contact : Statspdl@pole-emploi.fr