



# Le Marché du Travail : Synthèse

## Bassin de CLISSON

Document semestriel

Situation au 30/06/2012



Libre de diffusion sous réserve de mention de la source « Pôle emploi Pays de la Loire »

### Faits marquants :

L'évolution annuelle du nombre de demandeurs d'emploi de catégorie A est de **+5,8%** à fin juin 2012.

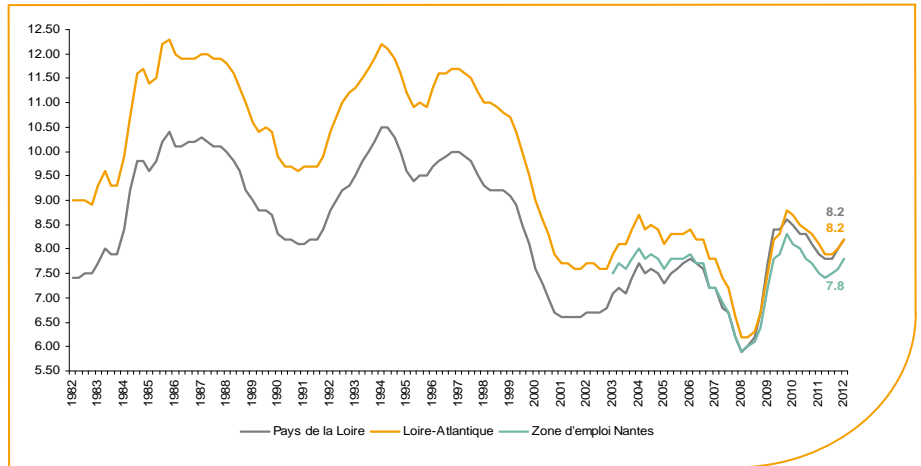
Les demandeurs d'emploi de moins de 25 ans, qui représentent **14,7%** des demandeurs d'emploi, sont en progression annuelle de **+21,1%**.

**3 371** demandeurs d'emploi (catégories A, B et C) sont comptabilisés à fin juin sur le bassin de Clisson, soit **4%** du département.

Au cours des douze derniers mois, Pôle emploi a recueilli **1 983** offres d'emploi soit une baisse de **18,4%** en évolution annuelle.

### Le taux de chômage

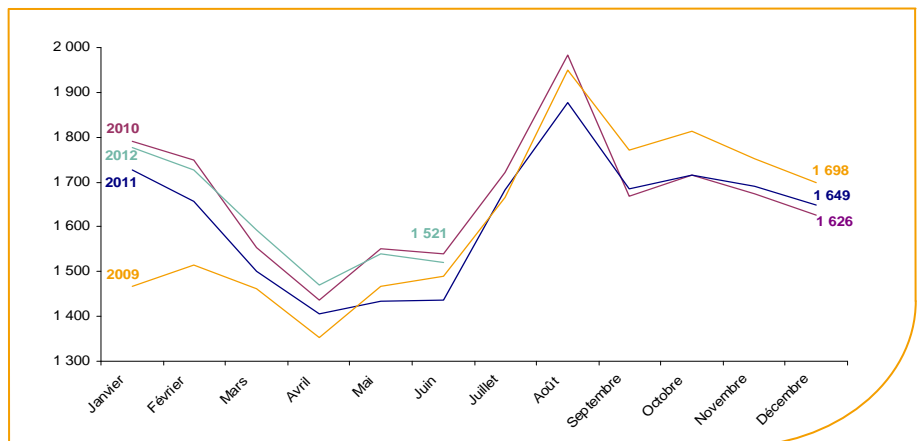
Au premier trimestre 2012, avec **7,8%** de la population active, le taux de chômage de la zone d'emploi de Nantes affiche un taux inférieur à celui enregistré au niveau départemental et régional (**8,2%**). En un an, le taux de chômage a augmenté de **+0,3 point**, soit une évolution moins favorable que celle du département (**+0,1 point**) mais identique à la région.



Source : INSEE

### Evolution de la demande d'emploi fin de mois de catégorie A (DEFM)

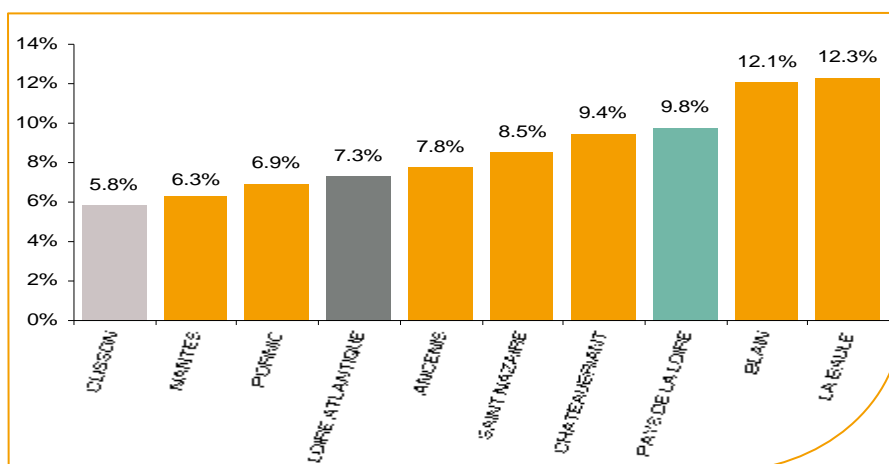
En juin 2012, sur le bassin de Clisson, la demande d'emploi de catégorie A se chiffre à **1 521** personnes. Elle est en baisse de **-1,3%** par rapport à mai 2012.



Source : Pôle Emploi Persee

## La demande d'emploi en fin de mois (DEFM)

Fin juin 2012, le nombre de demandeurs d'emploi de catégorie A s'établit à **1 521** personnes, soit une évolution annuelle de **+5,8%** comparativement à juin 2011. Cette évolution est plus favorable que celle affichée par le département de la Loire-Atlantique (**+7,3%**) et que celle affichée par la région Pays de la Loire (**+9,8%**).

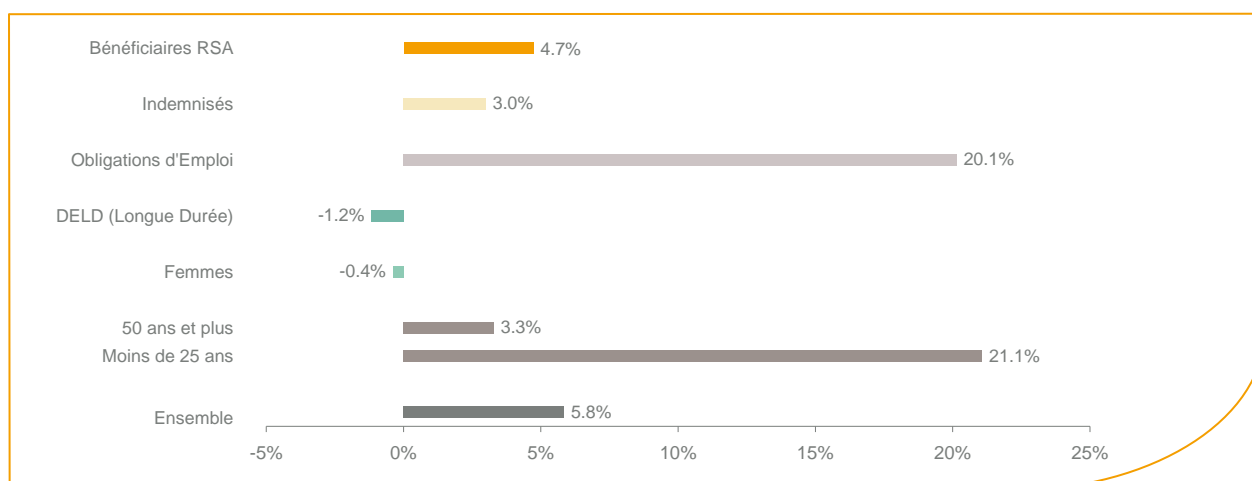


Source : Pôle Emploi Persee

Le bassin de Clisson affiche le taux d'évolution le plus bas de la demande d'emploi sur le département de la Loire-Atlantique.

En ajoutant à la catégorie A, les demandeurs d'emploi recensés en catégorie B (**539**) et ceux en catégorie C (**1 311**), le nombre de demandeurs d'emploi se chiffre sur le territoire du bassin d'emploi de Clisson à **3 371**, soit une augmentation d'environ **150** personnes par rapport à juin 2011 (**+4,6%**).

## Evolution de la DEFM de catégorie A par population



Source : Pôle Emploi Persee

Même si l'évolution annuelle de la demande d'emploi de catégorie A s'établit à **+5,8%** en juin 2012, certaines catégories de population apparaissent plus fragilisées. Sont touchés les demandeurs d'emploi de moins de 25 ans qui représentent désormais près de **15%** de la population. En un an, ce volume de demandeurs d'emploi a progressé de **21,1%**, passant de **185** à **224** personnes. A contrario, les demandes d'emploi de longue durée sont en baisse de **-1,2%**.

## Les 15 métiers les plus recherchés par les demandeurs d'emploi

DEFM catégorie A	juin 2012	Poids (métier / total des métiers)	Evolution annuelle
K1303 Assistance auprès d'enfants	60	3.9%	1.7%
M1607 Secrétariat	43	2.8%	7.5%
N1103 Magasinage et préparation de commandes	39	2.6%	5.4%
D1401 Assistanat commercial	29	1.9%	0.0%
N1105 Manutention manuelle de charges	28	1.8%	33.3%
H3302 Opérations manuelles d'assemblage, tri ou emballage	27	1.8%	-15.6%
A1203 Entretien des espaces verts	26	1.7%	-7.1%
D1402 Relation commerciale grands comptes et entreprises	24	1.6%	-22.6%
A1405 Arboriculture et viticulture	23	1.5%	-28.1%
J1301 Personnel polyvalent des services hospitaliers	22	1.4%	4.8%
N4105 Conduite et livraison par tournées sur courte distance	21	1.4%	-12.5%
A1401 Aide agricole de production fruitière ou viticole	20	1.3%	-25.9%
H2102 Conduite d'équipement de production alimentaire	20	1.3%	-9.1%
M1601 Accueil et renseignements	19	1.2%	0.0%
M1602 Opérations administratives	19	1.2%	26.7%

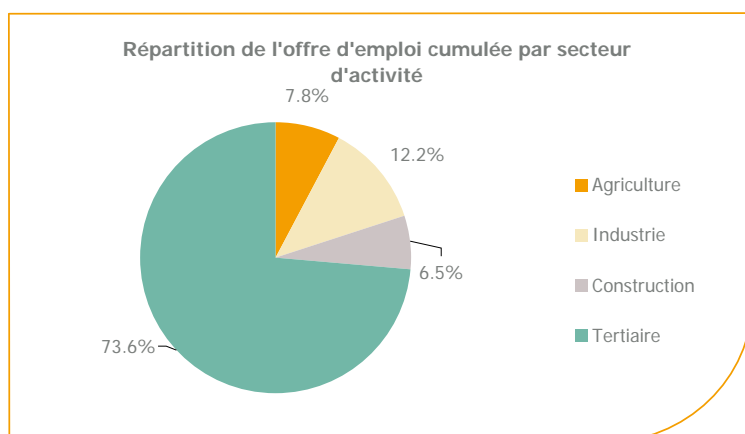
Source : Pôle Emploi Persee

A fin juin 2012, les métiers les plus recherchés par les demandeurs d'emploi se trouvent essentiellement dans ces trois secteurs :

- « Transport et logistique » avec les métiers « Magasinage et préparation de commandes » (39 demandeurs), « Manutention manuelle de charges » (28 demandeurs) et « Conduite de transport de marchandises sur courte distance » (21 demandeurs) ;
- « Support à l'entreprise » avec les métiers « Secrétariat » (43 demandeurs), « Accueil et renseignements » (19 demandeurs) et « Opérations administratives » (19 demandeurs) ;
- « Agriculture et pêche, espaces naturels et espaces verts, soins aux animaux » avec les métiers « Entretien des espaces verts » (26 demandeurs), « Arboriculture et viticulture » (23 demandeurs) et « Aide agricole de production fruitière ou viticole » (20 demandeurs).

## Les offres d'emploi enregistrées (OEE) par secteur d'activité et par contrat de travail

### REPARTITION DE L'OFFRE D'EMPLOI PAR SECTEUR D'ACTIVITE



Secteurs	Cumul 12 mois	Evol. Annuelle Cumulée
Agriculture	154	-35.6%
Industrie	241	1.7%
Construction	129	-15.7%
Tertiaire	1 459	-18.9%
<b>TOTAL</b>	<b>1 983</b>	<b>-18.4%</b>

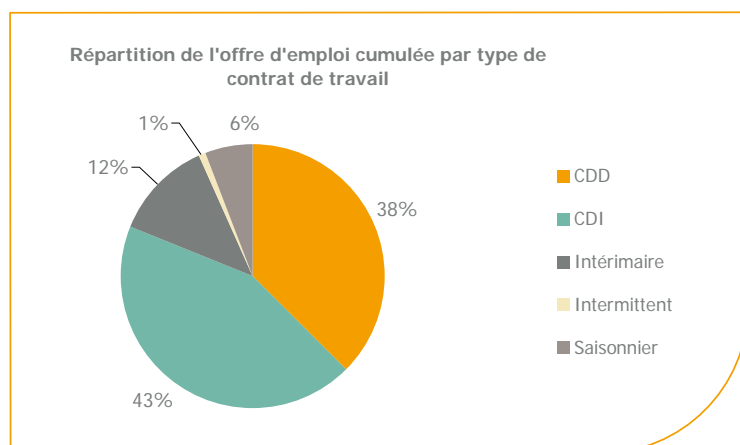
Source : Pôle Emploi Persee

Sur un an, de juillet 2011 à juin 2012, Pôle emploi a recueilli **1 983** offres d'emploi sur le territoire du bassin de Clisson, soit **18,4%** de moins qu'au cours des douze mois précédents. Près de **74%** de ces offres sont issues du tertiaire (**1 459** offres) et **12,2%** viennent de l'industrie en légère progression (**+1,7%**).

La construction représente **6,5%** des offres et l'agriculture **7,8%**.

A noter : les offres d'emploi intérimaire sont concentrées dans le tertiaire.

## REPARTITION DE L'OFFRE D'EMPLOI PAR TYPE DE CONTRAT DE TRAVAIL



Contrats	Cumul 12 mois	Evol. Annuelle Cumulée
CDD	746	-29.0%
CDI	860	3.6%
Intérimaire	247	-36.2%
Intermittent	16	700.0%
Saisonnier	114	-28.8%
<b>TOTAL</b>	<b>1 983</b>	<b>-18.4%</b>

Source : Pôle Emploi Persee

Au regard des types de contrat de travail et de leur poids, seules les offres d'emploi de type contrat à durée indéterminée affiche une hausse de **+3,6%**. Les offres d'emploi de type contrat à durée déterminée sont en forte baisse (**-29%**) ainsi que les offres d'emploi intérimaire (**-36,2%**). Les offres d'emploi de type contrat à durée indéterminée représentent la part la plus importante des offres avec **43%**.

### Les 15 métiers les plus recherchés par les employeurs

Offres d'Emploi Enregistrées	De juillet 2011 à juin 2012	Poids (métier / total des métiers)	Evolution annuelle cumulée
A1401 Aide agricole de production fruitière ou viticole	80	4.0%	-44.4%
G1603 Personnel polyvalent en restauration	66	3.3%	164.0%
K1304 Services domestiques	58	2.9%	23.4%
K1303 Assistance auprès d'enfants	51	2.6%	-46.3%
G1203 Animation de loisirs auprès d'enfants ou d'adolescents	50	2.5%	-2.0%
G1803 Service en restauration	48	2.4%	-12.7%
A1203 Entretien des espaces verts	46	2.3%	35.3%
H2206 Réalisation de menuiserie bois et tonnellerie	43	2.2%	59.3%
N1103 Magasinage et préparation de commandes	42	2.1%	-32.3%
D1202 Coiffure	41	2.1%	215.4%
J1501 Soins d'hygiène, de confort du patient	40	2.0%	33.3%
N4101 Conduite de transport de marchandises sur longue distance	37	1.9%	-35.1%
A1405 Arboriculture et viticulture	36	1.8%	44.0%
G1602 Personnel de cuisine	36	1.8%	-14.3%
D1106 Vente en alimentation	33	1.7%	3.1%

Source : Pôle Emploi Persee

En cumul sur douze mois, les métiers les plus recherchés par les employeurs se trouvent plus particulièrement dans ces trois secteurs :

- « Hôtellerie-restauration, tourisme, loisirs et animation » avec les métiers « Personnel polyvalent en restauration » (**66** offres), « Animation de loisirs auprès d'enfants ou d'adolescents » (**50** offres) et « Service en restauration » (**48** offres) ;
- « Agriculture et pêche, espaces naturels et espaces verts, soins aux animaux » avec les métiers « Aide agricole de production fruitière ou viticole » (**80** offres) et « Entretien des espaces verts » (**46** offres) ;
- « Services à la personne et à la collectivité » avec les métiers « Services domestiques » (**58** offres) et « Assistance auprès d'enfants » (**51** offres).

[www.observatoire-emploi-paysdelaloire.fr](http://www.observatoire-emploi-paysdelaloire.fr)

Le service Statistiques, Etudes et Evaluation est à votre disposition pour tout complément d'information  
Contact : Statspdl@pole-emploi.fr

Directeur de publication :  
Gwenaël PROUTEAU  
Directeur de la rédaction :  
Hervé BONNET  
Conception et réalisation :  
Service Statistiques, Etudes et  
Evaluation – Catherine MOULIN,  
Brigitte VIGOUROUX.