



Le Marché du Travail : Synthèse

Bassin de SAUMUR

Document semestriel

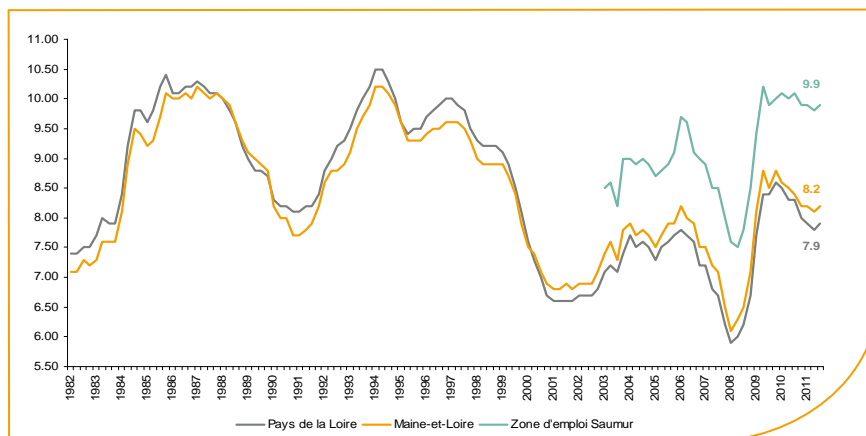
Situation au 31/12/2011



Libre de diffusion sous réserve de mention de la source « Pôle emploi Pays de la Loire »

Le taux de chômage

Au troisième trimestre 2011, avec **9,9%** de la population active, le taux de chômage de la zone d'emploi de Saumur affiche une valeur supérieure à celle enregistrée au niveau départemental (**8,2%**) et au niveau régional (**7,9%**). En un an, le taux de chômage a diminué sur le bassin de **-0,2 point**, soit une baisse identique au département et inférieure à la région (**-0,4 point**).



Source : INSEE

Faits marquants :

L'évolution annuelle du nombre de demandeurs d'emploi de catégorie A est de **+8,1%** à fin décembre 2011.

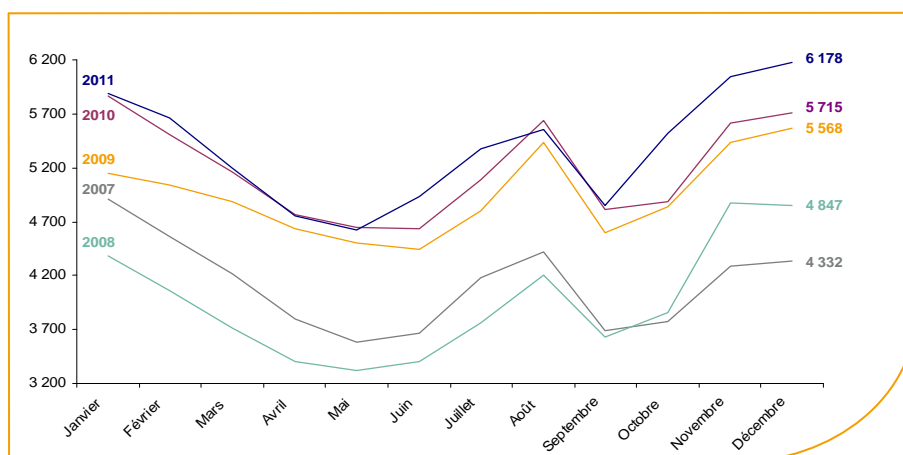
Les demandeurs d'emploi de 50 ans et plus, qui représentent plus de **21%** des demandeurs d'emploi, sont plus affectés par cette situation (**+16,5%** de progression annuelle).

10 629 demandeurs d'emploi (catégories A, B et C) sont comptabilisés à fin décembre sur le bassin de Saumur, soit **19%** du département.

Au cours des douze derniers mois, Pôle emploi a recueilli **5 241** offres d'emploi soit une baisse de **6,6%** en évolution annuelle.

Evolution de la demande d'emploi fin de mois de catégorie A (DEFM)

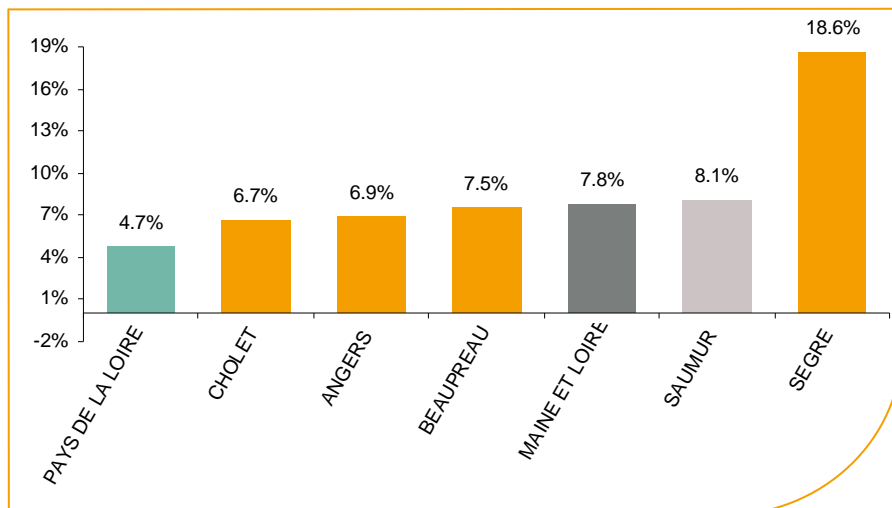
La demande d'emploi de catégorie A en décembre 2011 sur le bassin de Saumur affiche une valeur de **6 178** personnes. Elle est en progression de **+2,1%** par rapport à novembre 2011.



Source : Pôle Emploi Persee

La demande d'emploi en fin de mois (DEFM)

Fin décembre 2011, le nombre de demandeurs d'emploi de catégorie A s'établit à **6 178** personnes, soit une progression annuelle de **+8,1%** comparativement à décembre 2010. Cette évolution est moins favorable que celle affichée par le département du Maine et Loire (**+7,8%**) et que celle affichée par la région Pays de la Loire (**+4,7%**).

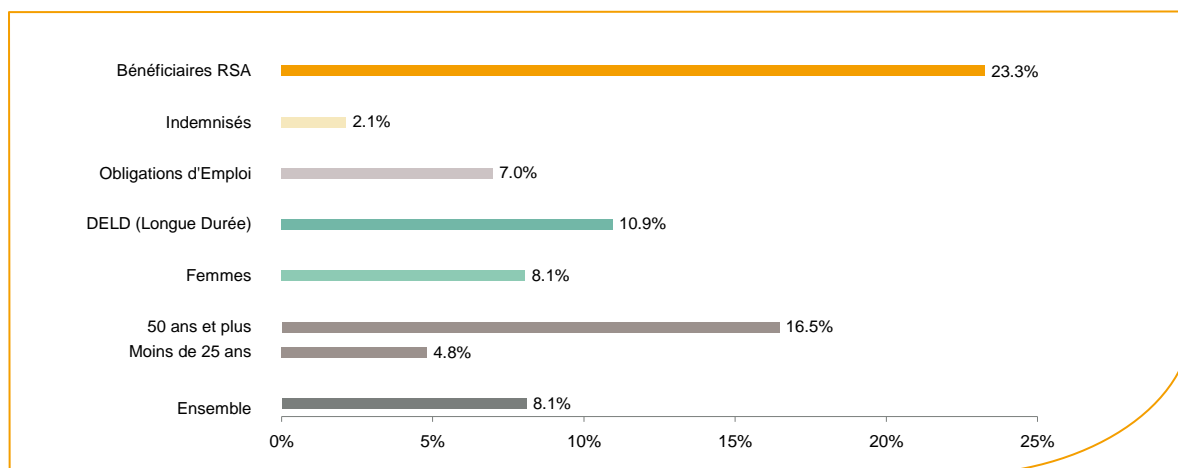


Source : Pôle Emploi Persee

Le bassin d'emploi de Saumur affiche le deuxième taux d'évolution le plus élevé de la demande d'emploi dans le département, après le bassin de Segré.

En ajoutant à la catégorie A, les demandeurs d'emploi recensés en catégorie B (**1 642**) et ceux en catégorie C (**2 809**), le nombre de demandeurs d'emploi se chiffre sur le territoire du bassin d'emploi de Saumur à **10 629**, soit une progression de près de **680** personnes par rapport à décembre 2010 (**+6,8%**).

Evolution de la DEFM de catégorie A par population



Source : Pôle Emploi Persee

Si l'évolution moyenne de la demande d'emploi de catégorie A s'établit à **+8,1%** en décembre 2011, certaines catégories de population apparaissent plus fragilisées. C'est le cas des demandeurs d'emploi de 50 ans et plus et des demandeurs de longue durée. En un an, ces volumes de demandeurs d'emploi ont progressé respectivement de **+16,5%** et **+10,9%**. Ces progressions sont plus soutenues qu'au niveau départemental (**+16,2%** et **+4,7%**).

Les 15 métiers les plus recherchés par les demandeurs d'emploi

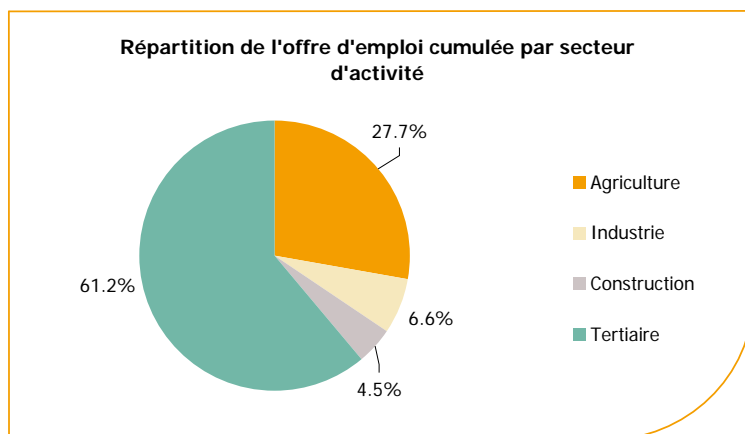
DEFM catégorie A	décembre 2011	Poids (métier / total des métiers)	Evolution annuelle
A1402 Aide agricole de production légumière ou végétale	348	5.6%	3.3%
H3302 Opérations manuelles d'assemblage, tri ou emballage	263	4.3%	25.8%
A1401 Aide agricole de production fruitière ou viticole	223	3.6%	-1.8%
K2204 Nettoyage de locaux	217	3.5%	17.3%
K1304 Services domestiques	203	3.3%	14.7%
K1303 Assistance auprès d'enfants	161	2.6%	-4.7%
N1105 Manutention manuelle de charges	155	2.5%	13.1%
A1414 Horticulture et maraîchage	154	2.5%	6.2%
M1607 Secrétariat	133	2.2%	6.4%
A1203 Entretien des espaces verts	130	2.1%	16.1%
D1214 Vente en habillement et accessoires de la personne	129	2.1%	31.6%
N1103 Magasinage et préparation de commandes	123	2.0%	20.6%
J1301 Personnel polyvalent des services hospitaliers	115	1.9%	10.6%
N4101 Conduite de transport de marchandises sur longue distance	104	1.7%	16.9%
D1507 Mise en rayon libre-service	91	1.5%	-2.2%

Source : Pôle Emploi Persee

A fin décembre 2011, globalement les métiers les plus recherchés par les demandeurs d'emploi se trouvent dans le secteur « Agriculture et pêche, espaces naturels et espaces verts, soins aux animaux » avec les métiers « Aide agricole de production légumière ou végétale » (348 demandeurs) et « Aide agricole de production fruitière ou viticole » (223 demandeurs). Viennent ensuite ceux du secteur « Services à la personne et à la collectivité » avec les métiers « Nettoyage de locaux » (217 demandeurs), « Services domestiques » (203 demandeurs) et ceux du secteur « Transport et logistique » avec les métiers « Manutention manuelle de charges » (155 demandeurs) et « Magasinage et préparation de commandes » (123 demandeurs).

Les offres d'emploi enregistrées (OEE) par secteur d'activité et par contrat de travail

REPARTITION DE L'OFFRE D'EMPLOI PAR SECTEUR D'ACTIVITE



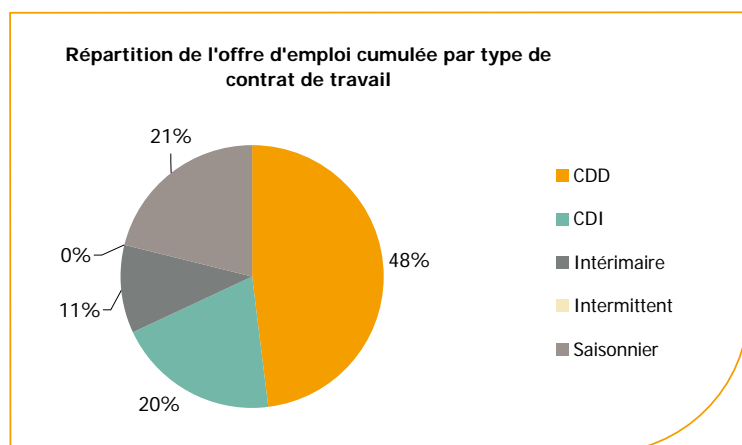
Secteurs	Cumul 12 mois	Evol. Annuelle Cumulée
Agriculture	1 453	-19.6%
Industrie	345	-3.1%
Construction	237	-13.5%
Tertiaire	3 206	1.0%
TOTAL	5 241	-6.6%

Source : Pôle Emploi Persee

Sur un an, de janvier 2011 à décembre 2011, Pôle emploi a recueilli **5 241** offres d'emploi sur le territoire du bassin de Saumur, soit **6,6%** de moins qu'au cours des douze mois précédents. Plus de **61%** de ces offres sont issues du tertiaire (**3 206** offres) et **27,7%** proviennent de l'agriculture. La construction représente **4,5%** des offres et l'industrie **6,6%**.

A noter : les offres d'emploi intérimaire sont concentrées dans le tertiaire.

REPARTITION DE L'OFFRE D'EMPLOI PAR TYPE DE CONTRAT DE TRAVAIL



Contrats	Cumul 12 mois	Evol. Annuelle Cumulée
CDD	2 520	-0.6%
CDI	1 041	-13.2%
Intérimaire	576	9.1%
Intermittent	4	-76.5%
Saisonnier	1 100	-17.4%
TOTAL	5 241	-6.6%

Source : Pôle Emploi Persee

Au regard des types de contrat de travail, les offres d'emploi intérimaire sont en hausse de **+9,1%** en évolution annuelle alors que les offres d'emploi de type contrat à durée indéterminée chutent de **13,2%**. Les offres d'emploi saisonnier et de type contrat à durée déterminée sont également en baisse, respectivement de **-17,4%** et **-0,6%**.

La part des offres d'emploi de type contrat à durée déterminée représente **48%** des offres.

Les 15 métiers les plus recherchés par les employeurs

Offres d'Emploi Enregistrées	De janvier 2011 à décembre 2011	Poids (métier / total des métiers)	Evolution annuelle cumulée
A1401 Aide agricole de production fruitière ou viticole	1 232	23.5%	-15.3%
A1405 Arboriculture et viticulture	196	3.7%	6.5%
G1803 Service en restauration	165	3.1%	3.1%
G1602 Personnel de cuisine	147	2.8%	9.7%
K2204 Nettoyage de locaux	141	2.7%	22.6%
N4101 Conduite de transport de marchandises sur longue distance	115	2.2%	18.6%
A1414 Horticulture et maraîchage	100	1.9%	1.0%
N1103 Magasinage et préparation de commandes	76	1.5%	-29.6%
D1401 Assistanat commercial	69	1.3%	15.0%
K1304 Services domestiques	61	1.2%	-22.8%
F1703 Maçonnerie	59	1.1%	-13.2%
N1105 Manutention manuelle de charges	58	1.1%	48.7%
A1402 Aide agricole de production légumière ou végétale	57	1.1%	-65.0%
I1604 Mécanique automobile	55	1.0%	25.0%
J1301 Personnel polyvalent des services hospitaliers	53	1.0%	29.3%

Source : Pôle Emploi Persee

En cumul sur douze mois, les métiers les plus recherchés par les employeurs se trouvent en grande majorité dans ces trois secteurs principaux :

- « Agriculture et pêche, espaces naturels et espaces verts, soins aux animaux » avec les métiers « Aide agricole de production fruitière ou viticole » (**1 232** offres) et « Arboriculture et viticulture » (**196** offres) ;
- « Hôtellerie-restauration, tourisme, loisirs et animation » avec les métiers « Service en restauration » (**165** offres) et « Personnel de cuisine » (**147** offres) ;
- « Transport et logistique » avec les métiers « Conduite de transport de marchandises sur longue distance » (**115** offres) et « Magasinage et préparation de commandes » (**76** offres).

www.observatoire-emploi-paysdelaloire

Le service Statistiques, Etudes et Evaluation est à votre disposition pour tout complément d'information
Contact : Statspdl@pole-emploi.fr

Directeur de publication :
Gwenaël PROUTEAU
Directeur de la rédaction :
Hervé BONNET
Conception et réalisation :
Service Statistiques, Etudes et
Evaluation – Catherine MOULIN,
Brigitte VIGOUROUX.