



# Le Marché du Travail : Synthèse

## Bassin de FONTENAY LE COMTE

Document semestriel

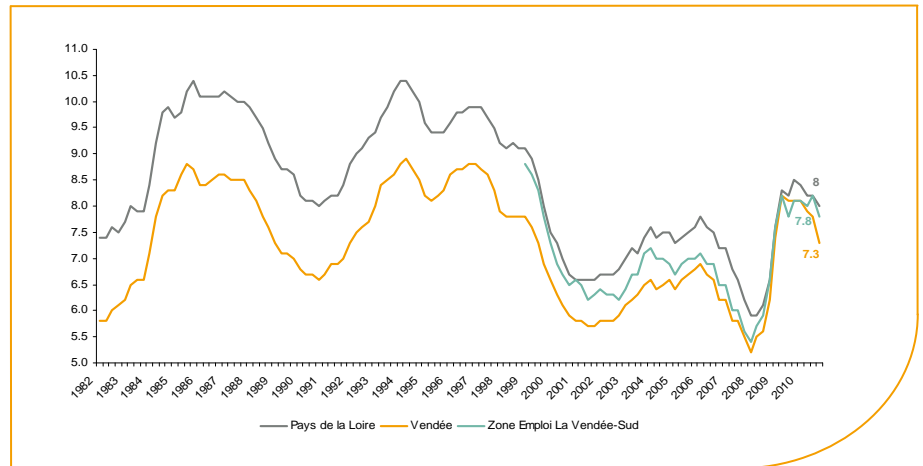
Situation au 30/06/2011



Libre de diffusion sous réserve de mention de la source « Pôle emploi Pays de la Loire »

### Le taux de chômage

Au quatrième trimestre 2010, avec **7,8%** de la population active, le taux de chômage de la zone d'emploi de la Vendée Sud affiche une valeur supérieure à celle enregistrée au niveau départemental (**7,3%**) mais inférieure au niveau régional (**8%**). En un an, le taux de chômage a diminué de **0,3 point**, soit une baisse inférieure au département (**-0,8 point**) et à la région à la région (**-0,5 point**).



Source : INSEE

### Faits marquants :

La progression annuelle du nombre de demandeurs d'emploi de catégorie A est de **+2,2%** à fin juin 2011. Le taux d'évolution du bassin est le plus élevé du département.

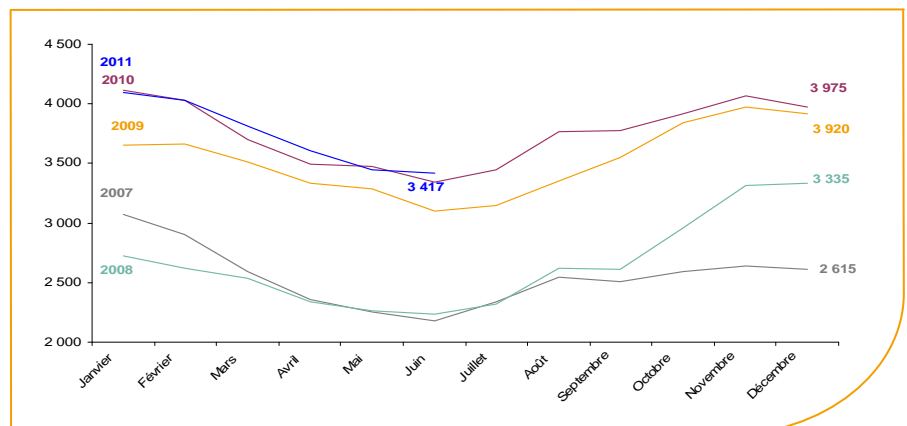
Les demandeurs d'emploi de 50 ans et plus, qui représentent **24,9%** des demandeurs d'emploi, sont très affectés par cette situation (**+21%** de progression annuelle) ainsi que les demandeurs d'emploi de longue durée (**+7,4%** en progression annuelle).

**6 300** demandeurs d'emploi (catégories A, B et C) sont comptabilisés à fin juin sur le bassin de Fontenay le Comte, soit **17,9%** du département.

Au cours des douze derniers mois, Pôle emploi a recueilli **4 000** offres d'emploi soit une hausse de **7,7%** en évolution annuelle.

### Evolution de la demande d'emploi fin de mois de catégorie A (DEFM)

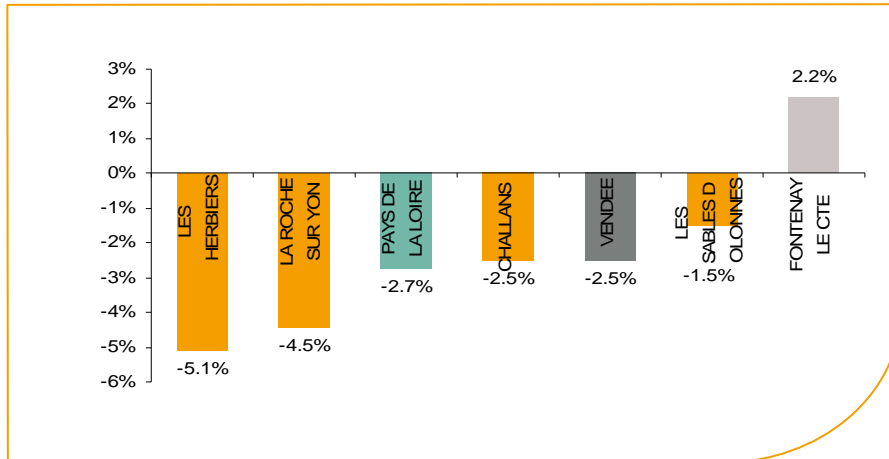
En juin 2011, sur le bassin de Fontenay le Comte, la demande d'emploi de catégorie A se chiffre à **3 400** personnes. Elle est en diminution de **-0,8%** par rapport à mai 2011.



Source : Pôle Emploi Persee

## La demande d'emploi en fin de mois (DEFM)

Fin juin 2011, le nombre de demandeurs d'emploi de catégorie A s'établit à **3 400** personnes, soit une progression annuelle de **+2,2%** comparativement à juin 2010. Cette évolution est nettement supérieure à celle affichée par le département de la Vendée (**-2,5%**) et à celle de la région Pays de la Loire (**-2,7%**).

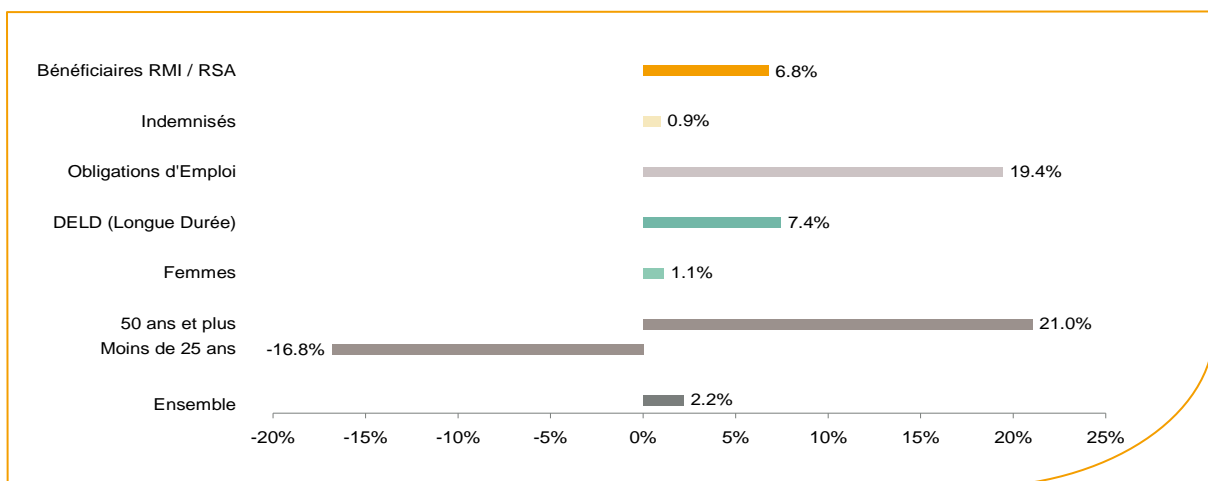


Source : Pôle Emploi Persee

Le bassin d'emploi de Fontenay le Comte affiche le taux le plus élevé d'évolution de la demande d'emploi dans le département.

En ajoutant à la catégorie A, les demandeurs d'emploi recensés en catégorie B (**1 000**) et ceux en catégorie C (**1 900**), le nombre de demandeurs d'emploi se chiffre sur le territoire du bassin d'emploi de Fontenay le Comte à **6 300**, soit une progression de près de **380** personnes par rapport à juin 2010 (**+6,3%**).

## Evolution de la DEFM de catégorie A par population



Source : Pôle Emploi Persee

Même si la progression moyenne de la demande d'emploi de catégorie A s'établit à **2,2%** en juin 2011, certaines catégories de population apparaissent plus fragilisées. C'est le cas des demandeurs d'emploi de 50 ans et plus. En un an, ce volume de demandeurs d'emploi a progressé de **21%**, passant de **700** à **850** personnes. Cette progression est significativement plus soutenue qu'au niveau départemental (**+13,6%**). Le nombre de demandeurs d'emploi de longue durée a progressé de **7,4%** par rapport à juin 2010.

## Les 15 métiers les plus recherchés par les demandeurs d'emploi

DEFM catégorie A	juin 2011	Poids (métier / total des métiers)	Evolution annuelle
K1303 Assistance auprès d'enfants	141	4.1%	17.5%
K2204 Nettoyage de locaux	131	3.8%	-11.5%
K1304 Services domestiques	98	2.9%	11.4%
A1203 Entretien des espaces verts	83	2.4%	23.9%
N1105 Manutention manuelle de charges	82	2.4%	6.5%
D1214 Vente en habillement et accessoires de la personne	80	2.3%	2.6%
H3302 Opérations manuelles d'assemblage, tri ou emballage	77	2.3%	16.7%
N1103 Magasinage et préparation de commandes	75	2.2%	19.0%
M1607 Secrétariat	73	2.1%	-27.7%
D1507 Mise en rayon libre-service	68	2.0%	33.3%
H2102 Conduite d'équipement de production alimentaire	68	2.0%	0.0%
D1106 Vente en alimentation	67	2.0%	13.6%
F1703 Maçonnerie	64	1.9%	28.0%
N4101 Conduite de transport de marchandises sur longue distance	55	1.6%	-16.7%
K1302 Assistance auprès d'adultes	54	1.6%	31.7%

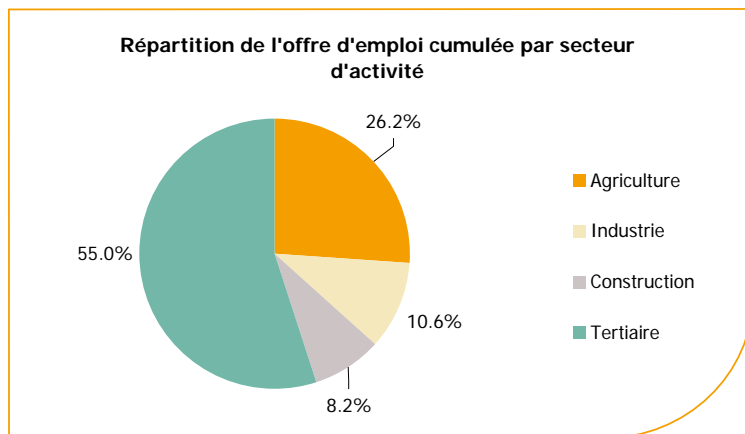
Source : Pôle Emploi Persee

A fin juin 2011, globalement, les métiers les plus recherchés par les demandeurs d'emploi se trouvent dans le secteur « Services à la personne et à la collectivité » avec les métiers « Assistance auprès d'enfants » (**141** demandeurs), « Nettoyage de locaux » (**131** demandeurs) et « Services domestiques » (**98** demandeurs). Viennent ensuite ceux du secteur « Commerce, vente et grande distribution » avec les métiers « Vente en habillement et accessoires de la personne » (**80** demandeurs), « Mise en rayon libre-service » (**68** demandeurs).

La plus forte progression annuelle est enregistrée du côté du secteur « Commerce, vente et grande distribution avec le métier « Mise en rayon libre-service » **+33,3%**.

## Les offres d'emploi enregistrées (OEE) par secteur d'activité et par contrat de travail

### REPARTITION DE L'OFFRE D'EMPLOI PAR SECTEUR D'ACTIVITE



Secteurs	Cumul 12 mois	Evol. Annuelle Cumulée
Agriculture	1 058	13.8%
Industrie	427	33.0%
Construction	331	23.0%
Tertiaire	2 223	-0.3%
<b>TOTAL</b>	<b>4 039</b>	<b>7.7%</b>

Source : Pôle Emploi Persee

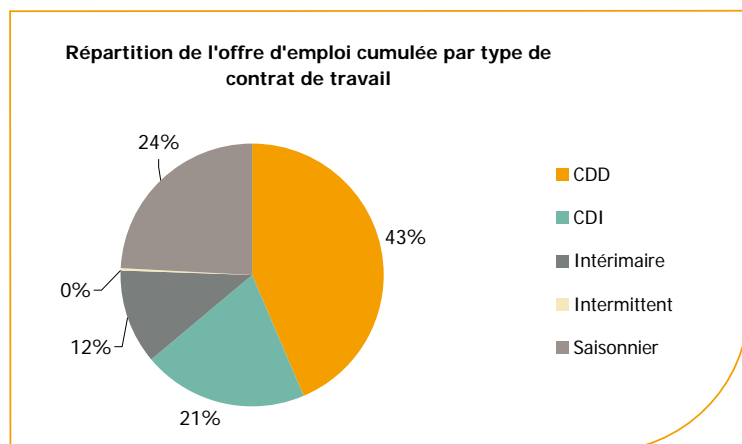
Sur un an, de juillet 2010 à juin 2011, Pôle emploi a recueilli **4 000** offres d'emploi sur le territoire du bassin de Fontenay le Comte, soit **7,7%** de plus qu'au cours des douze mois précédents. L'évolution annuelle du bassin est moins favorable à celle enregistrée au niveau du département (**+13%**).

**55%** de ces offres sont issues du tertiaire (**2 200** offres). L'agriculture qui représente plus de **26%** (**1 050** offres) affiche une hausse annuelle des offres de **+13,8%** et seulement **10,6%** viennent de l'industrie en très nette progression (**+33%**).

La construction représente **8,2%** des offres et affiche une hausse annuelle de **23%**.

A noter : les offres d'emploi intérimaires sont concentrées dans le tertiaire.

## REPARTITION DE L'OFFRE D'EMPLOI PAR TYPE DE CONTRAT DE TRAVAIL



Contrats	Cumul 12 mois	Evol. Annuelle Cumulée
CDD	1 756	-6.1%
CDI	828	13.3%
Intérimaire	473	10.0%
Intermittent	2	-71.4%
Saisonnier	980	38.0%
<b>TOTAL</b>	<b>4 039</b>	<b>7.7%</b>

Source : Pôle Emploi Persee

Au regard des types de contrat de travail, la hausse en évolution annuelle est enregistrée du côté des offres d'emploi saisonnier **+38%**, des offres d'emploi intérimaire **(+10%)** ainsi que les offres d'emploi de type contrat à durée indéterminée **(+13,3%)**. A contrario, les offres d'emploi de type contrat à durée déterminée affichent une baisse en évolution annuelle **(-6,1%)**. Cette dernière typologie d'offres représente la plus importante part des offres avec **43%**.

### Les 15 métiers les plus recherchés par les employeurs

Offres d'Emploi Enregistrées	De juillet 2010 à juin 2011	Poids (métier / total des métiers)	Evolution annuelle cumulée
A1401 Aide agricole de production fruitière ou viticole	831	20.6%	184.6%
D1408 Téléconseil et télévente	125	3.1%	56.3%
F1703 Maçonnerie	116	2.9%	34.9%
A1414 Horticulture et maraîchage	78	1.9%	333.3%
G1602 Personnel de cuisine	75	1.9%	0.0%
H2903 Conduite d'équipement d'usinage	75	1.9%	177.8%
G1803 Service en restauration	72	1.8%	14.3%
N4101 Conduite de transport de marchandises sur longue distance	67	1.7%	17.5%
H2206 Réalisation de menuiserie bois et tonnellerie	65	1.6%	-1.5%
A1405 Arboriculture et viticulture	59	1.5%	-41.6%
H2102 Conduite d'équipement de production alimentaire	56	1.4%	115.4%
K2204 Nettoyage de locaux	55	1.4%	-23.6%
J1501 Soins d'hygiène, de confort du patient	48	1.2%	-15.8%
K1304 Services domestiques	46	1.1%	9.5%
H3302 Opérations manuelles d'assemblage, tri ou emballage	45	1.1%	1400.0%

Source : Pôle Emploi Persee

En cumul sur douze mois, les métiers les plus recherchés par les employeurs se trouvent en grande majorité dans le secteur « Agriculture et pêche, espaces naturels et espaces verts, soins aux animaux » avec les métiers « Aide agricole de production fruitière ou viticole » (**831** offres) et « Horticulture et maraîchage » (**78** offres). Vient ensuite le secteur « Industrie » avec les métiers « Conduite d'équipement d'usinage » (**75** offres) et « Réalisation de menuiserie bois et tonnellerie » (**65** offres).

[www.pole-emploi.fr](http://www.pole-emploi.fr)

Le service Statistiques, Etudes et Evaluation est à votre disposition pour tout complément d'information

Contact : herve.bonnet@pole-emploi.fr

Directeur de publication :  
Gwenaël PROUTEAU  
Directeur de la rédaction :  
Hervé BONNET  
Conception et réalisation :  
Service Statistiques, Etudes et  
Evaluation – Catherine MOULIN,  
Brigitte VIGOUROUX.