



Enquête Besoins en Main d'Œuvre 2015

Maine et Loire

Bassin de Cholet

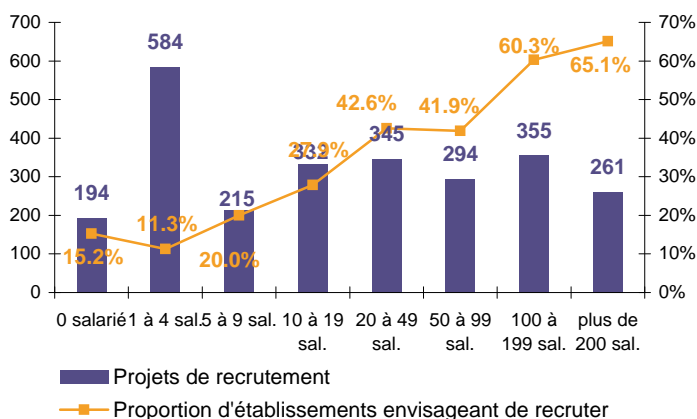


CHIFFRES CLES

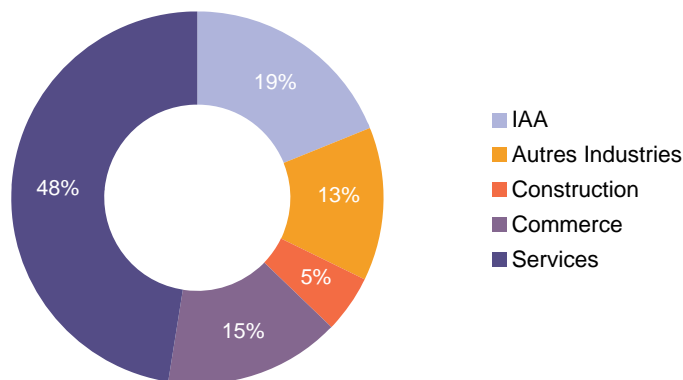
	Cholet	Evolution /2014	Maine et Loire	Evolution /2014
Part d'établissements recruteurs	18.4%	→	19.4%	→
Projets de recrutement enregistrés	2 580	→	22 200	→
Part de difficultés de recrutement	40.6%	→	30.8%	→
Poids des projets saisonniers	29.6%	→	52.8%	→

LES SECTEURS QUI RECRUTENT

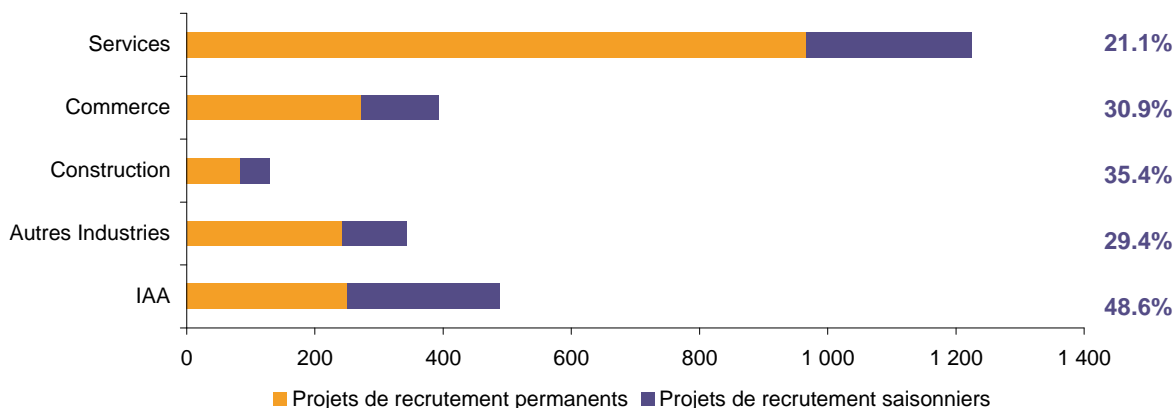
Projets de recrutement et proportion d'établissements recruteurs selon la taille de l'entreprise



Répartition des projets de recrutement par secteur d'activité



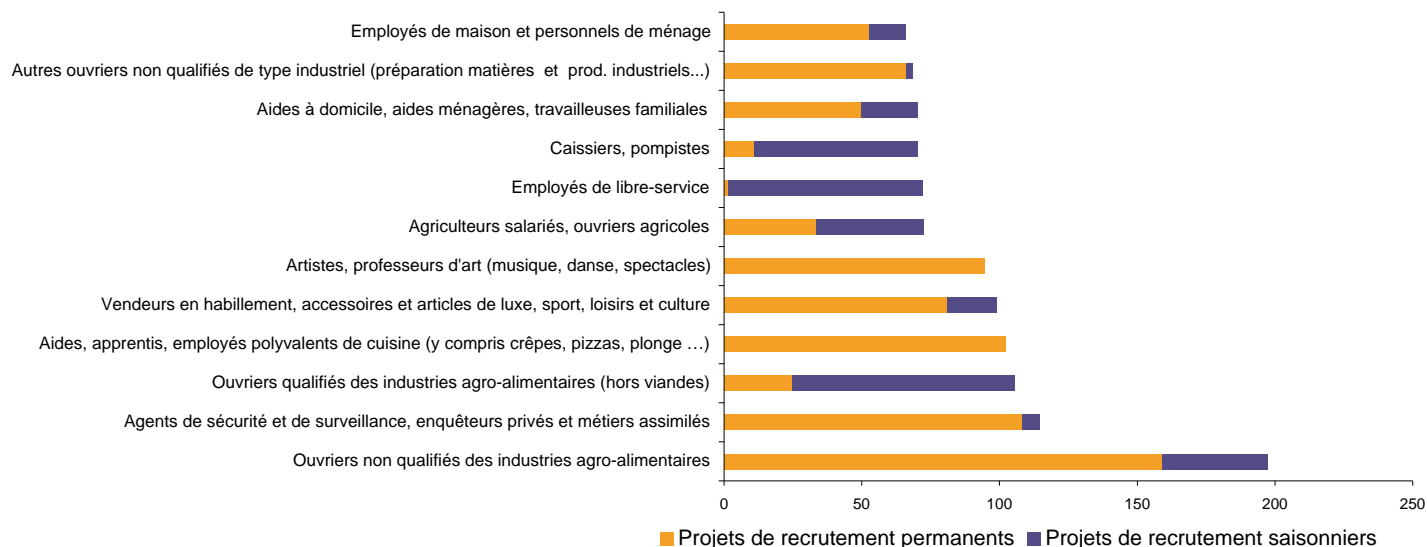
Poids des projets saisonniers



Cette étude résulte d'une enquête par questionnaires auto administrés en novembre 2012 auprès de l'ensemble des établissements (secteur privé, agricole, collectivités territoriales, fonction publique hospitalière) du bassin d'emploi. L'enquête BMO comptabilise les projets de recrutement (créations ou renouvellement de postes) déclarés par les employeurs et non les flux d'emploi, mesurés postérieurement. Autrement dit, l'indicateur traduit les anticipations des entrepreneurs sur leurs perspectives d'embauche pour l'année à venir.

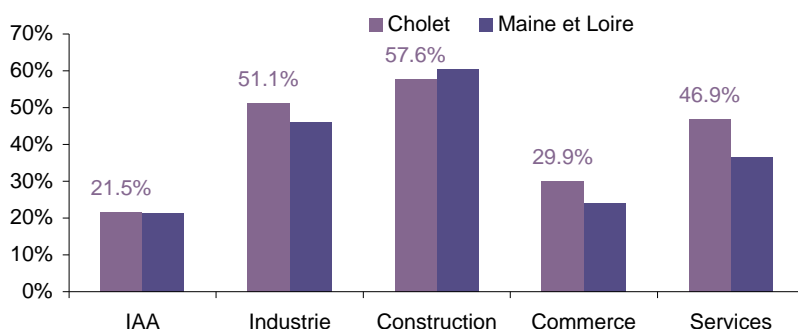
LES METIERS RECHERCHES

Les 12 métiers les plus recherchés



LES METIERS EN TENSION

Proportion de difficulté de recrutement par secteur d'activité



Liste des métiers les plus souvent associés à des difficultés de recrutement

Métier	Effectifs à recruter	Taux de tension	Poids des recrutements saisonniers
Éleveurs salariés	57	100%	81.7%
Employés de l'hôtellerie	36	100%	54.4%
Formateurs (y compris moniteurs d'auto-école)	32	100%	16.5%
Professeurs du secondaire	24	100%	0.0%
Cuisiniers	17	100%	22.9%
Ouvriers qualifiés du travail industriel du textile, du cuir (y compris blanchisserie indus.)	34	96%	59.1%
Agents de sécurité et de surveillance, enquêteurs privés et métiers assimilés	115	94%	5.6%
Employés de maison et personnels de ménage	66	94%	20.2%
Autres ouvriers non qualifiés de type industriel (préparation matières et prod. industriels...)	68	91%	3.1%
Sportifs et animateurs sportifs	36	79%	41.0%
Aides-soignants (aides médico-psychologiques, auxiliaires de puériculture, assistants médicaux...)	17	75%	73.0%
Mécaniciens et électroniciens de véhicules	18	74%	0.0%

* Uniquement sur les métiers qui recensent plus de 15 projets de recrutement du territoire

Rapport national, synthèses régionales, ... retrouvez toutes les informations sur l'enquête Besoins en Main d'Œuvre 2014 sur le site institutionnel de Pôle emploi www.bmo.pole-emploi.org
Toutes les informations régionales sont également sur www.observatoire-emploi-paysdelaloire.fr

Cette publication est la propriété de Pôle emploi Pays de la Loire. La mention de la source, à savoir Pôle emploi Pays de la Loire, doit être impérativement portée sur toute publication.

Contact : statspdl@pole-emploi.fr - www.observatoire-emploi-paysdelaloire.fr

Directeur de la publication :
Jean-Luc RECHER – Laurence ROSSI

Directeur de la rédaction :
Josette BARREAUD

Conception et réalisation :
Vincent RAGOT