



MARCHE DU TRAVAIL : SYNTHÈSE LOIRE-ATLANTIQUE

SITUATION AU 30/04/2017

DOCUMENT MENSUEL - LIBRE DE DIFFUSION SOUS RESERVE DE MENTION DE LA SOURCE « POLE EMPLOI PAYS DE LA LOIRE »

LE TAUX DE CHOMAGE

Au quatrième trimestre 2016, avec **8,1%** de la population active, le taux de chômage du département de la Loire-Atlantique affiche une valeur inférieure à celle enregistrée au niveau régional (**8,3%**) et au niveau national (**9,7%**). En un an, le taux de chômage diminue de **0,6 point** sur le département, soit une situation plus favorable à celle de la région des Pays de la Loire (**-0,5 point**) et à celle de la France métropolitaine (**-0,2 point**).

L'ESSENTIEL

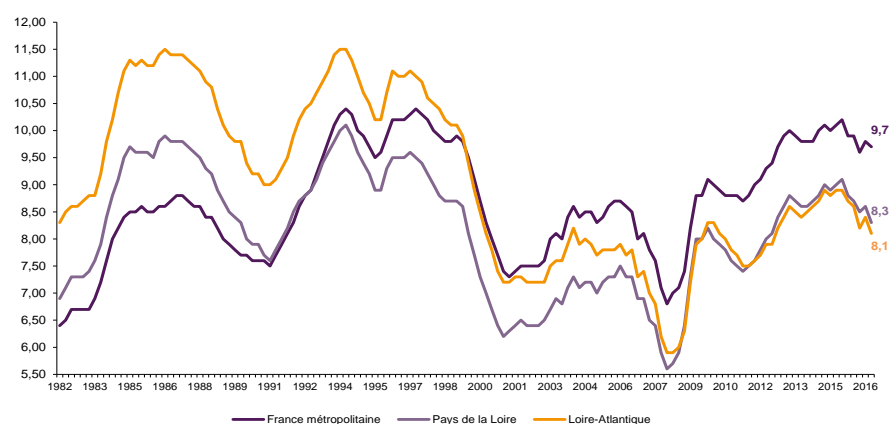
L'évolution annuelle du nombre de demandeurs d'emploi de catégorie A est de **-1,3%** à fin avril 2017.

Les demandeurs d'emploi de moins de 25 ans, qui représentent **13,2%** des demandeurs d'emploi, ont une situation plus favorable (**-8,9%** d'évolution annuelle).

117 500 demandeurs d'emploi (catégories A, B et C) en données CVS sont comptabilisés à fin avril sur le département de la Loire-Atlantique, soit **2,1%** de plus par rapport à avril 2016.

Au cours des douze derniers mois, Pôle emploi a recueilli **88 527** offres d'emploi soit une hausse de **10,5%** en évolution annuelle.

GRAPHIQUE 1

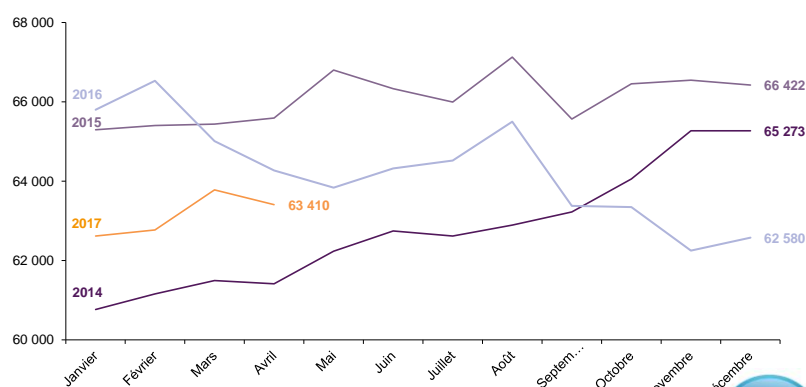


Source : INSEE

EVOLUTION DE LA DEFM CAT A (CVS)

En avril 2017, sur le département de la Loire-Atlantique, la demande d'emploi de catégorie A se chiffre à **63 410** personnes. Elle est en baisse de **0,6%** par rapport à mars 2017.

GRAPHIQUE 2



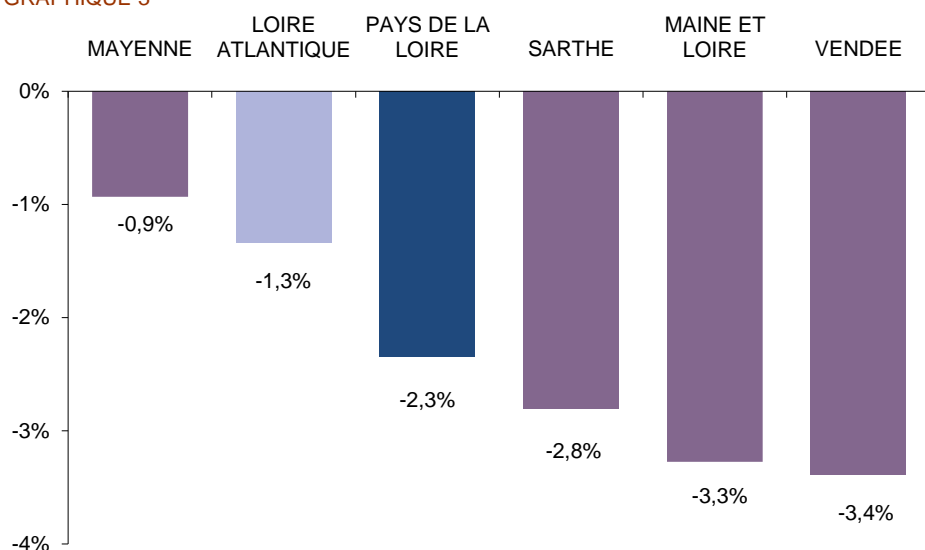
Source : Pôle Emploi



LA DEMANDE D'EMPLOI EN FIN DE MOIS (CATEGORIE A - CVS)

Fin avril 2017, le nombre de demandeurs d'emploi de catégorie A en Loire-Atlantique affiche une baisse de **-1,3%** comparativement à avril 2016. Cette évolution est moins favorable à celle affichée par la région des Pays de la Loire (**-2,3%**).

GRAPHIQUE 3

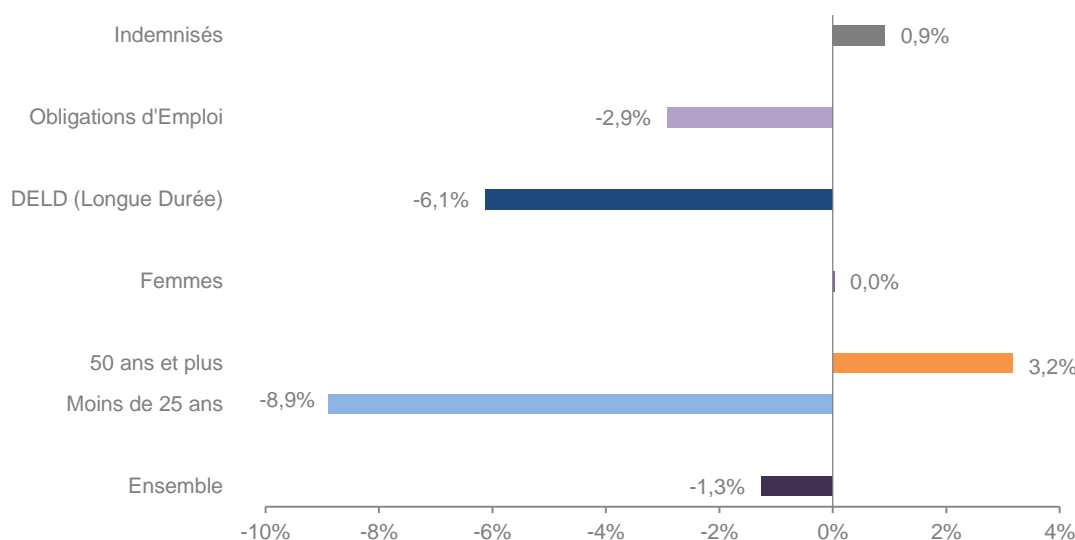


Source : Direccte et Pôle Emploi

En ajoutant à la catégorie A, les demandeurs d'emploi recensés en catégorie B et ceux en catégorie C, le nombre de demandeurs d'emploi se chiffre sur le département de la Loire-Atlantique à **117 500** en données CVS, soit une hausse de **+2,1%** par rapport à avril 2016.

EVOLUTION DE LA DEFM PAR POPULATION (CATEGORIE A)

GRAPHIQUE 4



Source : Pôle Emploi Persee

Même si l'évolution moyenne de la demande d'emploi de catégorie A s'établit à **-1,3%** en avril 2017, celle de certaines catégories de population apparaît plus favorable. C'est le cas des demandeurs d'emploi de moins de 25 ans et des demandeurs d'emploi de longue durée. En un an, leurs volumes ont respectivement diminué de **-8,9%** et **-6,1%**. A contrario, les demandeurs d'emploi de 50 ans et plus affichent une hausse de **+3,2%**.

LES 15 METIERS LES PLUS RECHERCHES PAR LES DEMANDEURS D'EMPLOI

DEFM catégorie A	avril 2017	Poids (métier / total des métiers)	Evolution annuelle
K1303 Assistance auprès d'enfants	2 100	3,6%	6,4%
K2204 Nettoyage de locaux	1 929	3,3%	-2,9%
N1103 Magasinage et préparation de commandes	1 382	2,4%	-0,9%
D1214 Vente en habillement et accessoires de la personne	1 309	2,3%	-1,8%
M1607 Secrétariat	1 302	2,2%	0,5%
K1304 Services domestiques	1 183	2,0%	-6,2%
N1105 Manutention manuelle de charges	933	1,6%	3,4%
D1507 Mise en rayon libre-service	908	1,6%	9,1%
J1301 Personnel polyvalent des services hospitaliers	861	1,5%	-5,7%
G1602 Personnel de cuisine	858	1,5%	-0,5%
N4105 Conduite et livraison par tournées sur courte distance	857	1,5%	-4,2%
D1401 Assistanat commercial	811	1,4%	-0,9%
M1602 Opérations administratives	808	1,4%	-4,6%
A1203 Entretien des espaces verts	792	1,4%	-6,2%
M1601 Accueil et renseignements	778	1,3%	-1,3%

Source : Pôle Emploi Persee

A fin avril 2017, les métiers les plus recherchés par les demandeurs d'emploi se trouvent principalement dans ces trois secteurs :

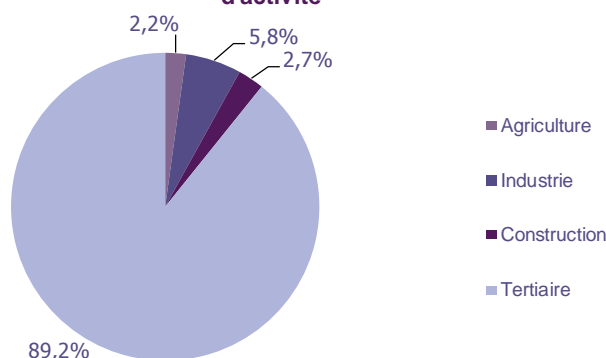
- « Services à la personne et à la collectivité » avec les métiers « Assistance auprès d'enfants » (2 100 demandeurs, +6,4%), « Nettoyage de locaux » (1 929 demandeurs, -2,9%) et « Services domestiques » (1 183 demandeurs, -6,2%) ;
- « Transport et logistique » pour les métiers « Magasinage et préparation de commandes » (1 382 demandeurs, -0,9%), « Manutention manuelle de charges » (933 demandeurs, +3,4%) et « Conduite et livraison par tournées sur courte distance » (857 demandeurs, -4,2%) ;
- « Commerce, vente et grande distribution » pour les métiers « Vente en habillement et accessoires de la personne » (1 309 demandeurs, -1,8%), « Mise en rayon libre-service » (908 demandeurs, +9,1%) et « Assistanat commercial » (811 demandeurs, -0,9%).

LES OFFRES D'EMPLOI ENREGISTREES (OEE) PAR SECTEUR D'ACTIVITE ET PAR CONTRAT DE TRAVAIL

REPARTITION DE L'OFFRE D'EMPLOI PAR SECTEUR D'ACTIVITE

GRAPHIQUE 5

Répartition de l'offre d'emploi cumulée par secteur d'activité



Secteurs	Cumul 12 mois	Evol. Annuelle Cumulée
Agriculture	1 923	-45,1%
Industrie	5 175	30,3%
Construction	2 427	16,8%
Tertiaire	79 002	12,0%
TOTAL	88 527	10,5%

Source : Pôle Emploi Persee

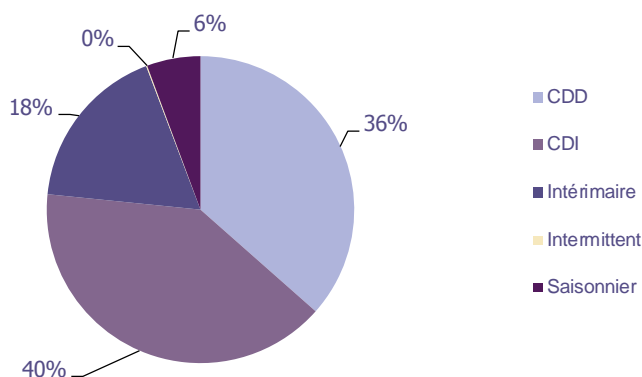
Sur un an, de mai 2016 à avril 2017, Pôle emploi a recueilli **88 527** offres d'emploi sur le département de la Loire-Atlantique soit **10,5%** de plus qu'au cours des douze mois précédents. Plus de **89%** de ces offres sont issues du tertiaire (**79 002** offres) et **2,2%** viennent de l'agriculture. La construction représente **2,7%** des offres et l'industrie **5,8%**.

A noter : les offres d'emploi intérimaire sont concentrées dans le tertiaire.

REPARTITION DE L'OFFRE D'EMPLOI PAR TYPE DE CONTRAT DE TRAVAIL

GRAPHIQUE 6

Répartition de l'offre d'emploi cumulée par type de contrat de travail



Contrats	Cumul 12 mois	Evol. Annuelle Cumulée
CDD	32 333	12,7%
CDI	35 481	17,1%
Intérimaire	15 621	7,1%
Intermittent	99	-22,0%
Saisonnier	4 993	-21,8%
TOTAL	88 527	10,5%

Source : Pôle Emploi Persee

Au regard des types de contrat de travail, la hausse est plus prononcée du côté des offres d'emploi de type contrat à durée indéterminée (+17,1%) et des offres de type contrat à durée déterminée (+12,7%). Les offres d'emploi intérimaire sont également en hausse (+7,1%). A contrario, les offres d'emploi saisonnier sont en baisse (-21,8%). Les offres d'emploi de type contrat à durée indéterminée représentent la plus importante part des offres avec 40%.

LES 15 METIERS LES PLUS RECHERCHES PAR LES EMPLOYEURS

Offres d'Emploi Enregistrées	De mai 2016 à avril 2017	Poids (métier / total des métiers)	Evolution annuelle cumulée
K2204 Nettoyage de locaux	3 020	3,4%	41,3%
G1602 Personnel de cuisine	2 765	3,1%	15,8%
K1303 Assistance auprès d'enfants	2 765	3,1%	-4,2%
K1304 Services domestiques	2 188	2,5%	28,0%
G1803 Service en restauration	2 187	2,5%	0,2%
N1103 Magasinage et préparation de commandes	2 008	2,3%	24,6%
A1402 Aide agricole de production légumière ou végétale	1 919	2,2%	-52,7%
K1302 Assistance auprès d'adultes	1 714	1,9%	4,7%
N4101 Conduite de transport de marchandises sur longue distance	1 548	1,7%	37,4%
D1106 Vente en alimentation	1 341	1,5%	37,4%
M1805 Études et développement informatique	1 272	1,4%	20,3%
M1203 Comptabilité	1 176	1,3%	16,4%
D1401 Assistanat commercial	1 120	1,3%	10,3%
K2503 Sécurité et surveillance privées	1 110	1,3%	45,7%
G1603 Personnel polyvalent en restauration	1 094	1,2%	43,0%

Source : Pôle Emploi Persee

En cumul sur douze mois, les métiers les plus recherchés par les employeurs se trouvent en grande majorité dans ces trois secteurs :

- « Services à la personne et à la collectivité » avec les métiers « Nettoyage de locaux » (3 020 offres) « Assistance auprès d'enfants » (2 765 offres) et « Services domestiques » (2 188 offres) ;
- « Hôtellerie-restauration, tourisme, loisirs et animation » avec les métiers « Personnel de cuisine » (2 765 offres) et « Service en restauration » (2 187 offres) ;
- « Transport et logistique » avec les métiers « Magasinage et préparation de commandes » (2 008 offres) et « Conduite de transport de marchandises sur longue distance » (1 548 offres).

Statistiques et Indicateurs

Directeur de la publication : Alain MAUNY

Directeur de la rédaction : Josette BARREAUD

Conception et réalisation : Service SEE – Brigitte VIGOUROUX
Catherine DORNIC

Contact : statsPDL@pole-emploi.fr

www.observatoire-emploi-paysdelaloire.fr