



MARCHE DU TRAVAIL : SYNTHÈSE BASSIN DE CHÂTEAUBRIANT SITUATION AU 30/06/2014

DOCUMENT MENSUEL - LIBRE DE DIFFUSION SOUS RESERVE DE MENTION DE LA SOURCE « POLE EMPLOI PAYS DE LA LOIRE »

LE TAUX DE CHOMAGE

Au premier trimestre 2014, avec **8,6%** de la population active, le taux de chômage de la zone d'emploi de Châteaubriant affiche un taux supérieur à celui enregistré au niveau départemental (**8,4%**) et identique au niveau régional. En un an, le taux de chômage augmente de **0,2 point**, soit une situation moins favorable que celle du département (**+0,1 point**) et de la région (**0 point**).

L'ESSENTIEL

L'évolution annuelle du nombre de demandeurs d'emploi de catégorie A est de **+3%** à fin juin 2014.

Les demandeurs d'emploi de 50 ans et plus, qui représentent **24,2%** des demandeurs d'emploi, sont plus affectés par cette situation (**+10,6%** de progression annuelle).

4 046 demandeurs d'emploi (catégories A, B et C) en données CVS sont comptabilisés à fin juin sur le bassin de Châteaubriant, soit **4%** du département.

Au cours des douze derniers mois, Pôle emploi a recueilli **1 404** offres d'emploi soit une baisse de **10,3%** en évolution annuelle.

GRAPHIQUE 1

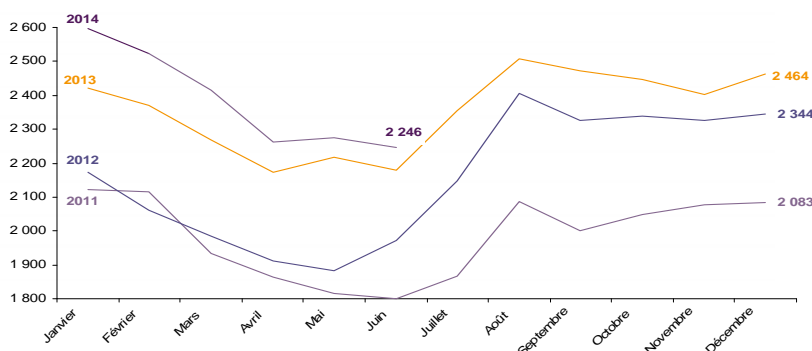


Source : INSEE

EVOLUTION DE LA DEFM CAT A

En juin 2014, sur le bassin de Châteaubriant, la demande d'emploi de catégorie A se chiffre à **2 246** personnes. Elle diminue de **1,3%** par rapport à mai 2014.

GRAPHIQUE 2

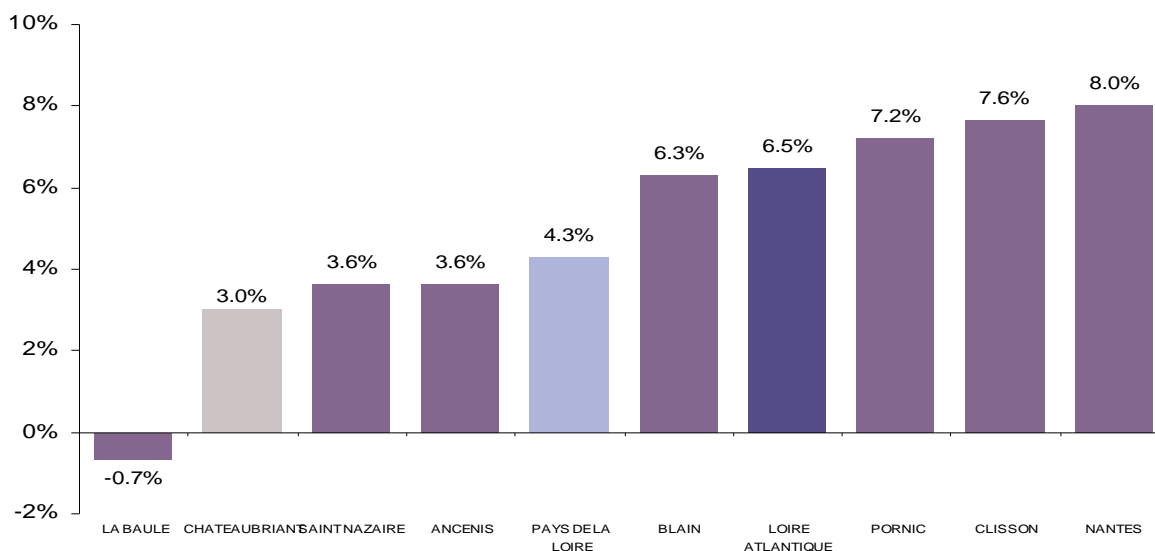


Source : Pôle Emploi Persee

LA DEMANDE D'EMPLOI EN FIN DE MOIS (CATEGORIE A)

Fin juin 2014, le nombre de demandeurs d'emploi de catégorie A affiche une hausse de **+3%** comparativement à juin 2013. Cette évolution est plus favorable que celle affichée par le département de la Loire-Atlantique (**+6,5%**) et la région Pays de la Loire (**+4,3%**).

GRAPHIQUE 3

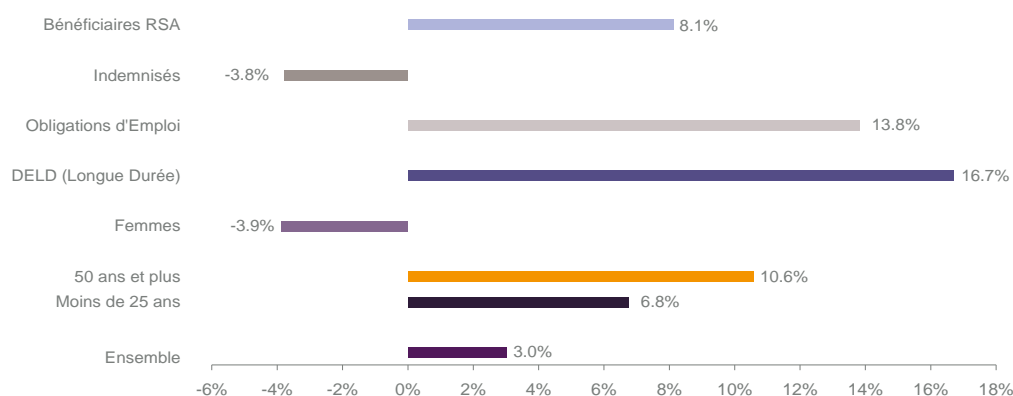


Source : Direccte et Pôle Emploi

En ajoutant à la catégorie A, les demandeurs d'emploi recensés en catégorie B et ceux en catégorie C, le nombre de demandeurs d'emploi se chiffre sur le territoire du bassin d'emploi de Châteaubriant à **4 046**, soit une progression de **+4,6%** par rapport à juin 2013.

EVOLUTION DE LA DEFM PAR POPULATION (CATEGORIE A)

GRAPHIQUE 4



Source : Pôle Emploi Persee

Même si l'évolution moyenne de la demande d'emploi de catégorie A s'établit à **+3%** en juin 2014, certaines catégories de population apparaissent plus fragilisées. C'est le cas des demandeurs d'emploi de 50 ans et plus, des demandeurs en obligation d'emploi et des demandeurs d'emploi de longue durée. En un an, leurs volumes ont respectivement progressé de **10,6%**, **13,8%** et **16,7%**. Les bénéficiaires du RSA affichent également une forte hausse de **+8,1%**.

LES 15 METIERS LES PLUS RECHERCHES PAR LES DEMANDEURS D'EMPLOI

DEFM catégorie A	juin 2014	Poids (métier / total des métiers)	Evolution annuelle
K1303 Assistance auprès d'enfants	88	3.9%	-3.3%
K2204 Nettoyage de locaux	78	3.5%	36.8%
J1301 Personnel polyvalent des services hospitaliers	61	2.7%	-4.7%
K1304 Services domestiques	60	2.7%	0.0%
A1203 Entretien des espaces verts	52	2.3%	33.3%
M1607 Secrétariat	51	2.3%	-31.1%
N1103 Magasinage et préparation de commandes	49	2.2%	2.1%
H3302 Opérations manuelles d'assemblage, tri ou emballage	45	2.0%	0.0%
D1507 Mise en rayon libre-service	44	2.0%	-2.2%
D1214 Vente en habillement et accessoires de la personne	43	1.9%	10.3%
F1703 Maçonnerie	42	1.9%	0.0%
I1203 Maintenance des bâtiments et des locaux	40	1.8%	21.2%
D1505 Personnel de caisse	39	1.7%	44.4%
N4101 Conduite de transport de marchandises sur longue distance	39	1.7%	-4.9%
M1602 Opérations administratives	36	1.6%	0.0%

Source : Pôle Emploi Persee

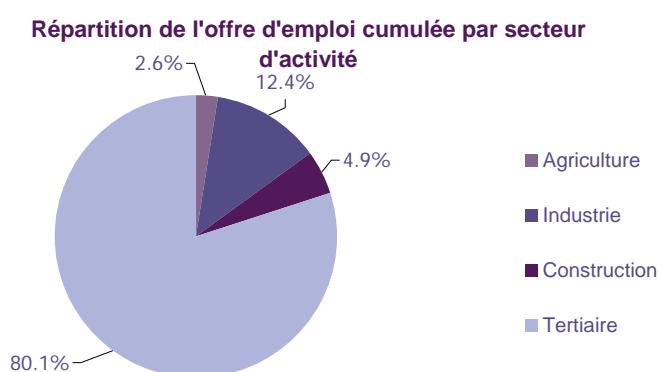
A fin juin 2014, les métiers les plus recherchés par les demandeurs d'emploi se trouvent principalement dans ces trois secteurs :

- « Services à la personne et à la collectivité » avec les métiers « Assistance auprès d'enfants » (88 demandeurs, -3,3%), « Nettoyage de locaux » (78 demandeurs, +36,8%) et « Services domestiques » (60 demandeurs, 0%) ;
- « Commerce, vente et grande distribution » pour les métiers « Mise en rayon libre-service » (44 demandeurs, -2,2%), « Vente en habillement et accessoires de la personne » (43 demandeurs, +10,3%) et « Personnel de caisse » (39 demandeurs, +44,4%) ;
- « Transport et logistique » pour les métiers « Magasinage et préparation de commandes » (49 demandeurs, +2,1%) et « Conduite de transport de marchandises sur longue distance » (39 demandeurs, -4,9%).

LES OFFRES D'EMPLOI ENREGISTREES (OEE) PAR SECTEUR D'ACTIVITE ET PAR CONTRAT DE TRAVAIL

REPARTITION DE L'OFFRE D'EMPLOI PAR SECTEUR D'ACTIVITE

GRAPHIQUE 5



Secteurs	Cumul 12 mois	Evol. Annuelle Cumulée
Agriculture	37	32.1%
Industrie	174	-17.9%
Construction	69	-5.5%
Tertiaire	1 124	-10.2%
TOTAL	1 404	-10.3%

Source : Pôle Emploi Persee

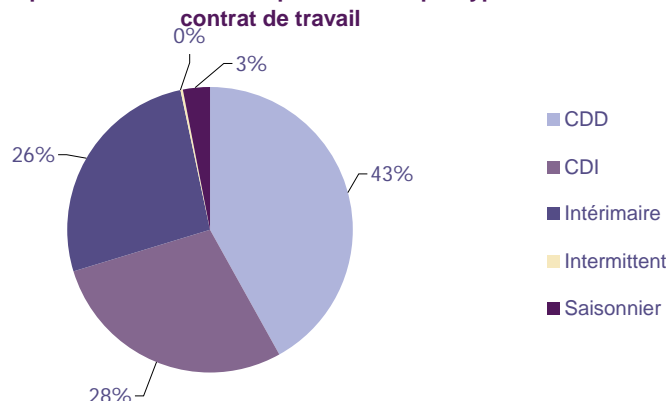
Sur un an, de juillet 2013 à juin 2014, Pôle emploi a recueilli **1 404** offres d'emploi sur le territoire du bassin de Châteaubriant, soit **10,3%** de moins qu'au cours des douze mois précédents. Plus de **80%** de ces offres sont issues du tertiaire (**1 124** offres) et affichent une baisse en évolution annuelle cumulée de **10,2%**. La construction représente **4,9%** des offres, l'industrie **12,4%** et l'agriculture **2,6%**.

A noter : les offres d'emploi intérimaire sont concentrées dans le tertiaire.

REPARTITION DE L'OFFRE D'EMPLOI PAR TYPE DE CONTRAT DE TRAVAIL

GRAPHIQUE 6

Répartition de l'offre d'emploi cumulée par type de contrat de travail



Contrats	Cumul 12 mois	Evol. Annuelle Cumulée
CDD	590	-6.6%
CDI	396	-3.6%
Intérimaire	372	-19.7%
Intermittent	4	300.0%
Saisonnier	42	-27.6%
TOTAL	1 404	-10.3%

Source : Pôle Emploi Persee

Au regard des types de contrat de travail, la baisse est plus prononcée du côté des offres d'emploi intérimaire avec **-19,7%**. Les offres d'emploi de type contrat à durée indéterminée sont également en baisse de **-3,6%** ainsi que les offres d'emploi de type contrat à durée déterminée (**-6,6%**). Cette dernière typologie d'offres représente la part la plus importante des offres avec **43%**.

LES 15 METIERS LES PLUS RECHERCHES PAR LES EMPLOYEURS

Offres d'Emploi Enregistrées	De juillet 2013 à juin 2014	Poids (métier / total des métiers)	Evolution annuelle cumulée
D1407 Relation technico-commerciale	44	3.1%	-33.3%
A1203 Entretien des espaces verts	42	3.0%	0.0%
I1604 Mécanique automobile	38	2.7%	22.6%
J1501 Soins d'hygiène, de confort du patient	32	2.3%	10.3%
G1602 Personnel de cuisine	30	2.1%	15.4%
K1303 Assistance auprès d'enfants	30	2.1%	-26.8%
D1106 Vente en alimentation	29	2.1%	107.1%
D1507 Mise en rayon libre-service	28	2.0%	7.7%
K2503 Sécurité et surveillance privées	28	2.0%	366.7%
G1803 Service en restauration	27	1.9%	0.0%
H2913 Soudage manuel	26	1.9%	-7.1%
K1304 Services domestiques	25	1.8%	0.0%
N4101 Conduite de transport de marchandises sur longue distance	25	1.8%	-21.9%
F1602 Électricité bâtiment	24	1.7%	-4.0%
F1607 Pose de fermetures menuisées	24	1.7%	50.0%

Source : Pôle Emploi Persee

En cumul sur douze mois, les métiers les plus recherchés par les employeurs se trouvent en grande majorité dans ces trois secteurs :

- « Commerce, vente et grande distribution » avec les métiers « Relation technico-commerciale » (**44** offres), « Vente en alimentation » (**29** offres) et « Mise en rayon libre-service » (**28** offres) ;
- « Services à la personne et à la collectivité » avec les métiers « Assistance auprès d'enfants » (**30** offres), « Sécurité et surveillance privées » (**28** offres) et « Services domestiques » (**25** offres) ;
- « Hôtellerie restauration, tourisme, loisirs et animation » avec les métiers « Personnel de cuisine » (**30** offres) et « Service en restauration » (**27** offres).

Statistiques et Indicateurs

Directeur de la publication : Karim KHETIB

Directeur de la rédaction : Josette BARREAU

Conception et réalisation : Service SEE – Brigitte VIGOUROUX

Catherine MOULIN

Contact : statsPDL@pole-emploi.fr

www.observatoire-emploi-paysdelaloire.fr