



MARCHE DU TRAVAIL : SYNTHESE PAYS DE LA LOIRE SITUATION AU 30/06/2016

DOCUMENT MENSUEL - LIBRE DE DIFFUSION SOUS RESERVE DE MENTION DE LA SOURCE « POLE EMPLOI PAYS DE LA LOIRE »

LE TAUX DE CHOMAGE

Au premier trimestre 2016, avec **8,8%** de la population active, le taux de chômage de la région des Pays de la Loire affiche une valeur inférieure à celle enregistrée au niveau national (**9,9%**). En un an, le taux de chômage diminue de **0,2 point** au niveau régional et **0,1 point** au niveau national.

L'ESSENTIEL

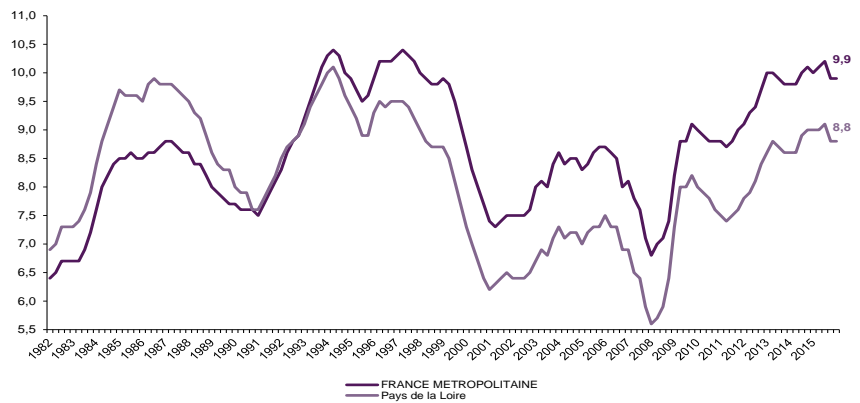
L'évolution annuelle du nombre de demandeurs d'emploi de catégorie A est de **-2,2%** à fin juin 2016.

Les demandeurs d'emploi de 50 ans et plus, qui représentent **25%** des demandeurs d'emploi, sont plus affectés par cette situation (**+2,3%** de progression annuelle).

311 190 demandeurs d'emploi (catégories A, B et C) en données CVS sont comptabilisés à fin juin sur la région des Pays de la Loire, soit **0,2%** de plus qu'en juin 2015.

Au cours des douze derniers mois, Pôle emploi a recueilli **174 267** offres d'emploi soit une hausse de **14,3%** en évolution annuelle.

GRAPHIQUE 1

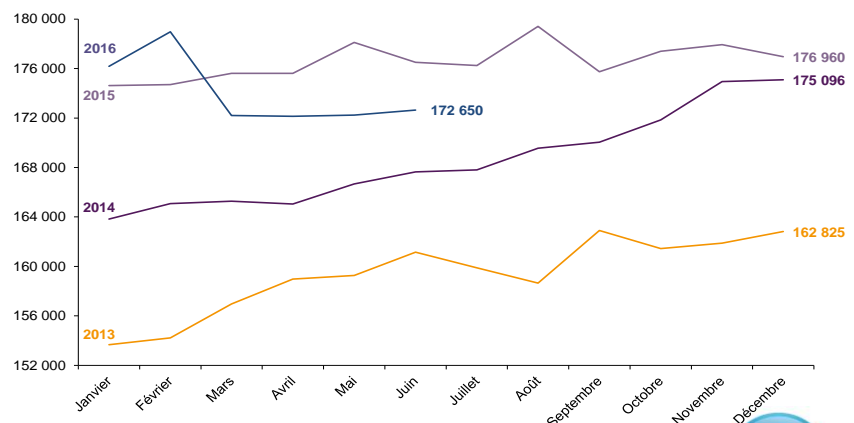


Source : INSEE

EVOLUTION DE LA DEFM CAT A (CVS)

En juin 2016, sur la région des Pays de la Loire, la demande d'emploi de catégorie A se chiffre à **172 650** personnes. Elle augmente de **0,2%** par rapport à mai 2016.

GRAPHIQUE 2



Source : Pôle Emploi

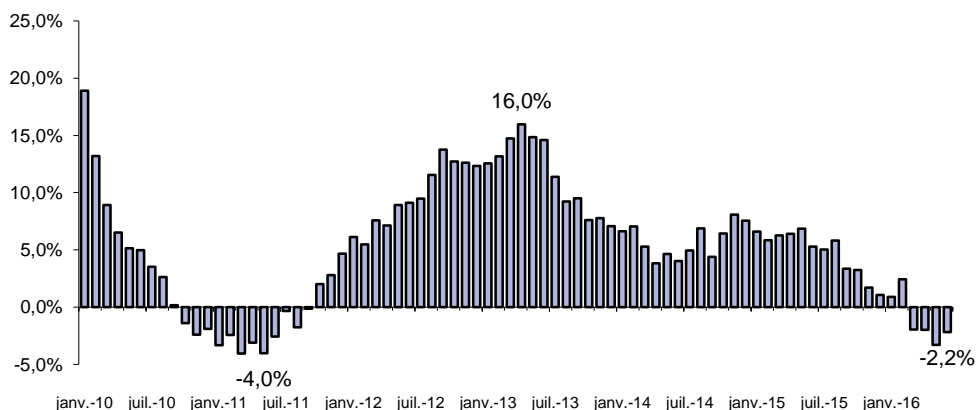


LA DEMANDE D'EMPLOI EN FIN DE MOIS (CATEGORIE A - CVS)

Fin juin 2016, le nombre de demandeurs d'emploi de catégorie A affiche une baisse de **-2,2%** en évolution annuelle.

GRAPHIQUE 3

EVOLUTION ANNUELLE DE LA DEFM

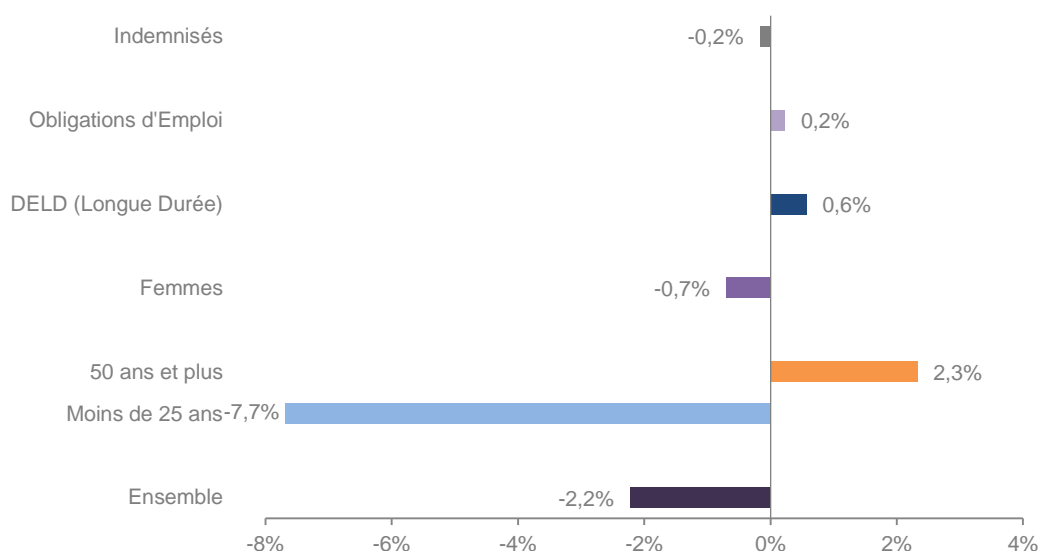


Source : Direccte et Pôle Emploi

La demande d'emploi catégorie A augmente sur trois mois en Pays de la Loire, en données CVS : **+0,3%** (soit **450** personnes en plus) ; elle est à la hausse (**+0.2%**) sur un mois et diminue de **2.2%** sur un an. A fin juin, **172 650** personnes sont inscrites en catégorie A. La situation régionale est moins bien orientée que celle de la France où la demande d'emploi diminue de **0.2%** sur trois mois (**+0.2%** sur un mois et **-0.7%** sur un an).

EVOLUTION DE LA DEFM PAR POPULATION (CATEGORIE A)

GRAPHIQUE 4



Source : Pôle Emploi Persee

Même si l'évolution moyenne de la demande d'emploi de catégorie A s'établit à **-2,2%** en juin 2016, certaines catégories de population apparaissent plus fragilisées. C'est le cas des demandeurs d'emploi de 50 ans et plus dont le volume a progressé de **+2,3%**. A contrario, la demande d'emploi de moins de 25 ans est en forte baisse (**-7,7%**).

LES 15 METIERS LES PLUS RECHERCHES PAR LES DEMANDEURS D'EMPLOI

DEFM catégorie A	juin 2016	Poids (métier / total des métiers)	Evolution annuelle
K2204 Nettoyage de locaux	5 907	3,7%	-3,3%
K1303 Assistance auprès d'enfants	5 502	3,5%	0,7%
K1304 Services domestiques	4 727	3,0%	0,3%
N1103 Magasinage et préparation de commandes	4 017	2,5%	-4,7%
H3302 Opérations manuelles d'assemblage, tri ou emballage	3 919	2,5%	-0,8%
D1214 Vente en habillement et accessoires de la personne	3 628	2,3%	-4,6%
M1607 Secrétariat	3 407	2,2%	0,7%
N1105 Manutention manuelle de charges	2 877	1,8%	-4,6%
A1203 Entretien des espaces verts	2 841	1,8%	-2,9%
D1507 Mise en rayon libre-service	2 792	1,8%	0,9%
J1301 Personnel polyvalent des services hospitaliers	2 698	1,7%	-4,1%
N4105 Conduite et livraison par tournées sur courte distance	2 252	1,4%	-7,3%
K1302 Assistance auprès d'adultes	2 229	1,4%	-0,2%
M1602 Opérations administratives	2 178	1,4%	-3,5%
G1602 Personnel de cuisine	2 145	1,4%	-1,3%

Source : Pôle Emploi Persee

A fin juin 2016, les métiers les plus recherchés par les demandeurs d'emploi se trouvent principalement dans ces trois secteurs :

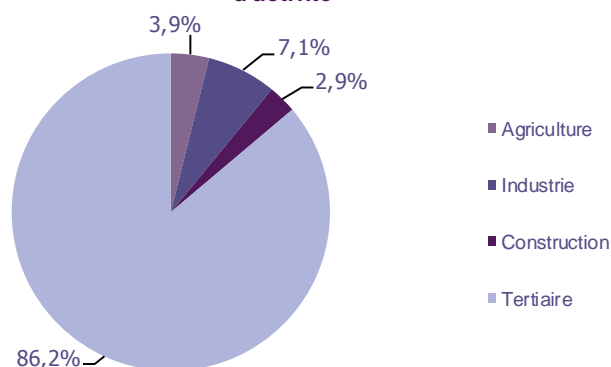
- « Services à la personne et à la collectivité » avec les métiers « Nettoyage de locaux » (5 907 demandeurs, -3,3%), « Assistance auprès d'enfants » (5 502 demandeurs, +0,7%) et « Services domestiques » (4 727 demandeurs, +0,3%) ;
- « Transport et logistique » avec les métiers « Magasinage et préparation de commandes » (4 017 demandeurs, -4,7%), « Manutention manuelle de charges » (2 877 demandeurs, -4,6%) et « Conduite et livraison par tournées sur courte distance » (2 252 demandeurs, -7,3%) ;
- « Commerce, vente et grande distribution » pour les métiers « Vente en habillement et accessoires de la personne » (3 628 demandeurs, -4,6%) et « Mise en rayon libre-service » (2 792 demandeurs, +0,9%).

LES OFFRES D'EMPLOI ENREGISTREES (OEE) PAR SECTEUR D'ACTIVITE ET PAR CONTRAT DE TRAVAIL

REPARTITION DE L'OFFRE D'EMPLOI PAR SECTEUR D'ACTIVITE

GRAPHIQUE 5

Répartition de l'offre d'emploi cumulée par secteur d'activité



Secteurs	Cumul 12 mois	Evol. Annuelle Cumulée
Agriculture	6 729	7,7%
Industrie	12 322	14,5%
Construction	5 037	36,0%
Tertiaire	150 179	14,0%
TOTAL	174 267	14,3%

Source : Pôle Emploi Persee

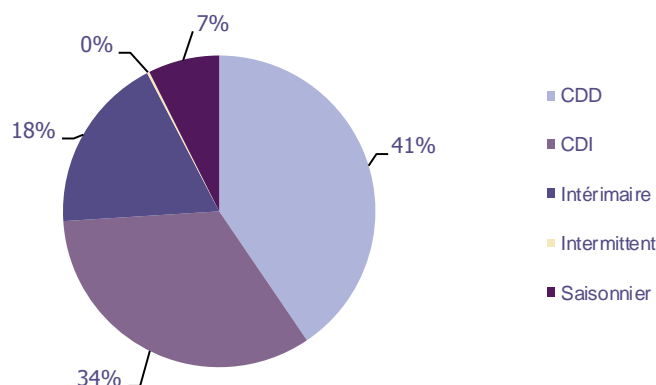
Sur un an, de juillet 2015 à juin 2016, Pôle emploi a recueilli 174 267 offres d'emploi sur la région des Pays de la Loire, soit 14,3% de plus qu'au cours des douze mois précédents. Plus de 86% de ces offres sont issues du tertiaire (150 179 offres), 7,1% viennent de l'industrie, 3,9% de l'agriculture et 2,9% de la construction.

A noter : les offres d'emploi intérimaire sont concentrées dans le tertiaire.

REPARTITION DE L'OFFRE D'EMPLOI PAR TYPE DE CONTRAT DE TRAVAIL

GRAPHIQUE 6

Répartition de l'offre d'emploi cumulée par type de contrat de travail



Contrats	Cumul 12 mois	Evol. Annuelle Cumulée
CDD	70 595	11,4%
CDI	58 358	18,0%
Intérimaire	32 010	18,8%
Intermittent	444	15,3%
Saisonnier	12 860	4,3%
TOTAL	174 267	14,3%

Source : Pôle Emploi Persee

Au regard des types de contrat de travail, la hausse est plus significative du côté des offres d'emploi intérimaire et des offres d'emploi de type contrat à durée indéterminée avec **+18,8%** et **+18%**. Les offres d'emploi de type contrat à durée déterminée enregistrent également une hausse de **+11,4%** ainsi que les offres d'emploi saisonnier (**+4,3%**). Les offres d'emploi de type contrat à durée déterminée représentent la plus importante part des offres avec **41%**.

LES 15 METIERS LES PLUS RECHERCHES PAR LES EMPLOYEURS

Offres d'Emploi Enregistrées	De juillet 2015 à juin 2016	Poids (métier / total des métiers)	Evolution annuelle cumulée
G1602 Personnel de cuisine	4 976	2,9%	13,5%
K1303 Assistance auprès d'enfants	4 857	2,8%	-7,2%
G1803 Service en restauration	4 370	2,5%	13,0%
A1402 Aide agricole de production légumière ou végétale	4 198	2,4%	47,9%
K2204 Nettoyage de locaux	4 131	2,4%	12,7%
N1103 Magasinage et préparation de commandes	3 843	2,2%	45,7%
K1304 Services domestiques	3 664	2,1%	17,0%
N4101 Conduite de transport de marchandises sur longue distance	3 489	2,0%	28,0%
K1302 Assistance auprès d'adultes	3 320	1,9%	31,5%
K2107 Enseignement général du second degré	2 704	1,6%	6,4%
D1403 Relation commerciale auprès de particuliers	2 589	1,5%	14,5%
D1401 Assistanat commercial	2 489	1,4%	23,2%
M1203 Comptabilité	2 331	1,3%	9,2%
D1408 Téléconseil et télévente	2 151	1,2%	28,0%
H2102 Conduite d'équipement de production alimentaire	2 065	1,2%	4,3%

Source : Pôle Emploi Persee

En cumul sur douze mois, les métiers les plus recherchés par les employeurs se trouvent en grande majorité dans ces trois secteurs :

- « Services à la personne et à la collectivité » avec les métiers « Assistance auprès d'enfants » (**4 857** offres), « Nettoyage de locaux » (**4 131** offres) et « Services domestiques » (**3 664** offres) ;
- « Hôtellerie-restauration, tourisme, loisirs et animation » avec les métiers « Personnel de cuisine » (**4 976** offres) et « Service en restauration » (**4 370** offres) ;
- « Transport et logistique » avec les métiers « Magasinage et préparation de commandes » (**3 843** offres) et « Conduite de transport de marchandises sur longue distance » (**3 489** offres).

Statistiques et Indicateurs

Directeur de la publication : Alain MAUNY

Directeur de la rédaction : Josette BARREAUD

Conception et réalisation : Service SEE – Brigitte VIGOUROUX
Catherine DORNIC

Contact : statsPDL@pole-emploi.fr

www.observatoire-emploi-paysdelaloire.fr

SERVICE ETUDES ET EVALUATION – POLE EMPLOI PAYS DE LA LOIRE