



# MARCHE DU TRAVAIL : SYNTHÈSE PAYS DE LA LOIRE SITUATION AU 29/02/2016

DOCUMENT MENSUEL - LIBRE DE DIFFUSION SOUS RESERVE DE MENTION DE LA SOURCE « POLE EMPLOI PAYS DE LA LOIRE »

## LE TAUX DE CHOMAGE

Au troisième trimestre 2015, avec **9,1%** de la population active, le taux de chômage de la région des Pays de la Loire affiche une valeur inférieure à celle enregistrée au niveau national (**10,2%**). En un an, le taux de chômage a augmenté au niveau régional de **0,3 point** et de **0,2 point** au niveau national.

### L'ESSENTIEL

L'évolution annuelle du nombre de demandeurs d'emploi de catégorie A est de **+2,4%** à fin février 2016.

Les demandeurs d'emploi de longue durée, qui représentent **41,5%** des demandeurs d'emploi, sont plus affectés par cette situation (**+10,5%** de progression annuelle).

**313 700** demandeurs d'emploi (catégories A, B et C) en données CVS sont comptabilisés à fin février sur la région des Pays de la Loire, soit **3,7%** de plus qu'en février 2015.

Au cours des douze derniers mois, Pôle emploi a recueilli **167 294** offres d'emploi soit une hausse de **12%** en évolution annuelle.

GRAPHIQUE 1

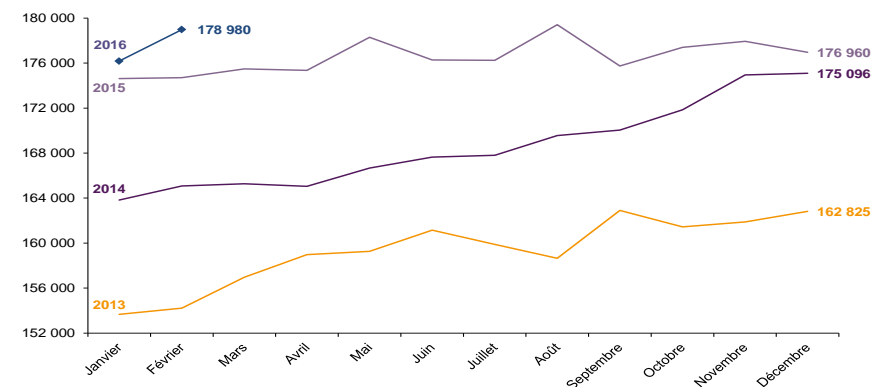


Source : INSEE

## EVOLUTION DE LA DEFM CAT A (CVS)

En février 2016, sur la région des Pays de la Loire, la demande d'emploi de catégorie A se chiffre à **178 980** personnes. Elle est en hausse de **1,6%** par rapport à janvier 2016.

GRAPHIQUE 2



Source : Pôle Emploi

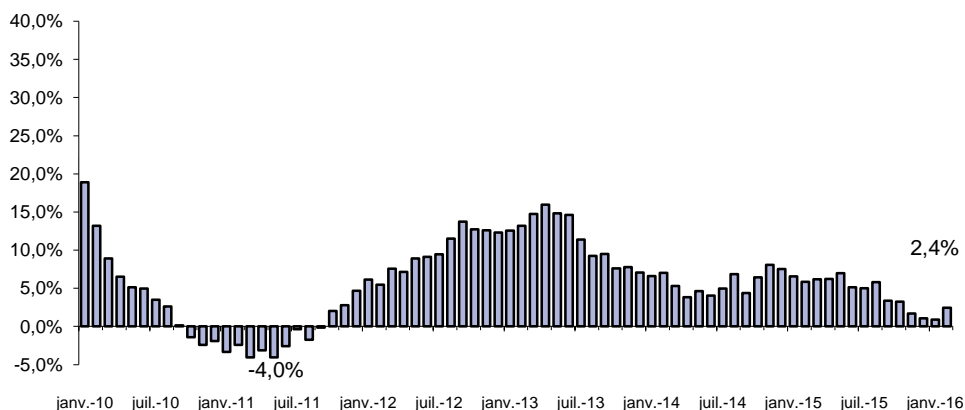


# LA DEMANDE D'EMPLOI EN FIN DE MOIS (CATEGORIE A - CVS)

Fin février 2016, le nombre de demandeurs d'emploi de catégorie A affiche une hausse de **+2,4%** en évolution annuelle.

GRAPHIQUE 3

## EVOLUTION ANNUELLE DE LA DEFM

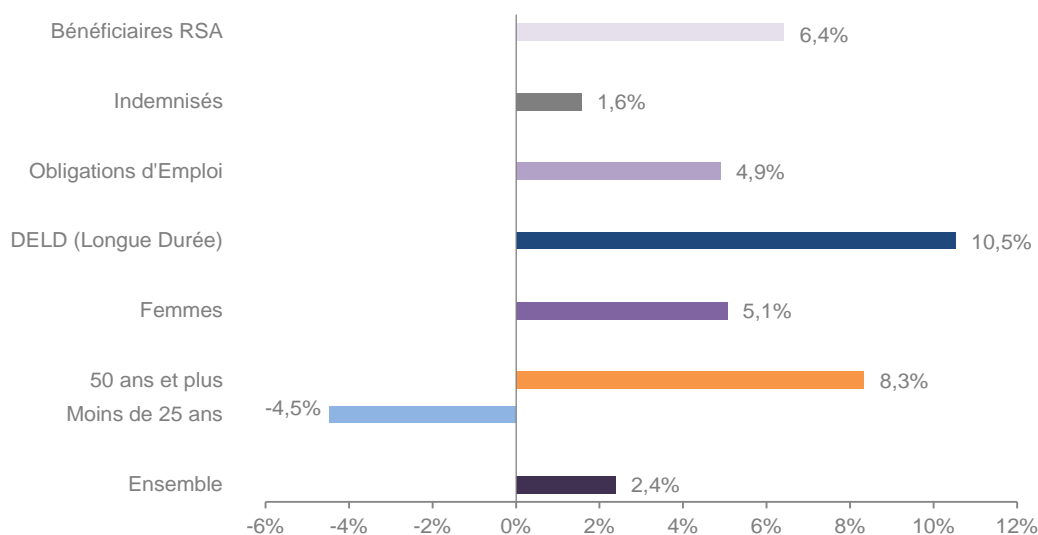


Source : Direccte et Pôle Emploi

La région des Pays de la Loire affiche en février, une dégradation de la situation du marché du travail, **+1.6%** en données CVS (soit **2 800** personnes en plus). Ainsi, à fin février, **178 980** personnes sont inscrites à Pôle emploi en catégorie A. La situation régionale est moins bien orientée que celle de la France où la demande d'emploi augmente de **1,1%** soit **38 400** demandeurs d'emploi en plus.

## EVOLUTION DE LA DEFM PAR POPULATION (CATEGORIE A)

GRAPHIQUE 4



Source : Pôle Emploi Persee

Même si l'évolution moyenne de la demande d'emploi de catégorie A s'établit à **+2,4%** en février 2016, certaines catégories de population apparaissent plus fragilisées. C'est le cas des demandeurs d'emploi de 50 ans et plus, des bénéficiaires du RSA et des demandeurs d'emploi de longue durée. En un an, leurs volumes ont respectivement progressé de **+8,3%**, **+6,4%** et **+10,5%**. A contrario, la demande d'emploi de moins de 25 ans est en forte baisse **-4,5%**.

# LES 15 METIERS LES PLUS RECHERCHES PAR LES DEMANDEURS D'EMPLOI

DEFM catégorie A	février 2016	Poids (métier / total des métiers)	Evolution annuelle
K2204 Nettoyage de locaux	6 652	3,5%	2,8%
K1303 Assistance auprès d'enfants	6 462	3,4%	13,7%
K1304 Services domestiques	5 257	2,8%	9,2%
N1103 Magasinage et préparation de commandes	4 759	2,5%	1,5%
H3302 Opérations manuelles d'assemblage, tri ou emballage	4 564	2,4%	2,7%
D1214 Vente en habillement et accessoires de la personne	4 408	2,3%	1,5%
M1607 Secrétariat	3 910	2,1%	9,7%
A1203 Entretien des espaces verts	3 606	1,9%	1,0%
N1105 Manutention manuelle de charges	3 326	1,8%	1,5%
D1507 Mise en rayon libre-service	3 245	1,7%	4,6%
J1301 Personnel polyvalent des services hospitaliers	3 074	1,6%	6,6%
G1602 Personnel de cuisine	2 924	1,6%	6,1%
F1606 Peinture en bâtiment	2 757	1,5%	0,3%
N4105 Conduite et livraison par tournées sur courte distance	2 661	1,4%	0,2%
K1302 Assistance auprès d'adultes	2 452	1,3%	10,2%

Source : Pôle Emploi Persee

A fin février 2016, les métiers les plus recherchés par les demandeurs d'emploi se trouvent principalement dans ces trois secteurs :

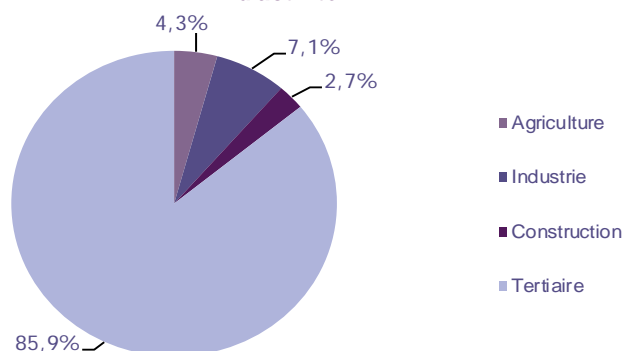
- « Services à la personne et à la collectivité » avec les métiers « Nettoyage de locaux » (6 652 demandeurs, +2,8%), « Assistance auprès d'enfants » (6 462 demandeurs, +13,7%) et « Services domestiques » (5 257 demandeurs, +9,2%) ;
- « Transport et logistique » avec les métiers « Magasinage et préparation de commandes » (4 759 demandeurs, +1,5%), « Manutention manuelle de charges » (3 326 demandeurs, +1,5%) et « Conduite et livraison par tournées sur courte distance » (2 661 demandeurs, +0,2%) ;
- « Commerce, vente et grande distribution » pour les métiers « Vente en habillement et accessoires de la personne » (4 408 demandeurs, +1,5%) et « Mise en rayon libre-service » (3 245 demandeurs, +4,6%).

## LES OFFRES D'EMPLOI ENREGISTREES (OEE) PAR SECTEUR D'ACTIVITE ET PAR CONTRAT DE TRAVAIL

### REPARTITION DE L'OFFRE D'EMPLOI PAR SECTEUR D'ACTIVITE

GRAPHIQUE 5

Répartition de l'offre d'emploi cumulée par secteur d'activité



Secteurs	Cumul 12 mois	Evol. Annuelle Cumulée
Agriculture	7 156	-15,3%
Industrie	11 934	15,9%
Construction	4 524	21,5%
Tertiaire	143 680	13,3%
<b>TOTAL</b>	<b>167 294</b>	<b>12,0%</b>

Source : Pôle Emploi Persee

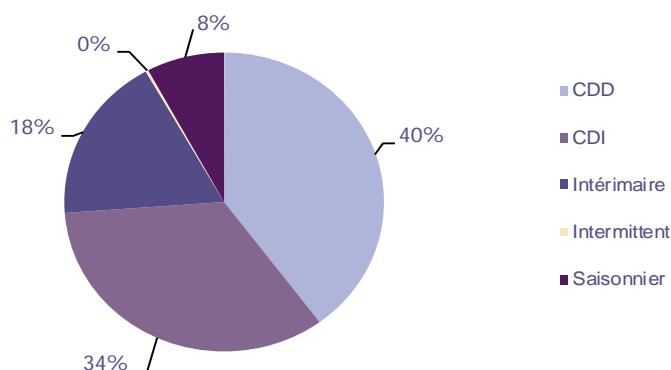
Sur un an, de mars 2015 à février 2016, Pôle emploi a recueilli 167 294 offres d'emploi sur la région des Pays de la Loire, soit 12% de plus qu'au cours des douze mois précédents. Près de 86% de ces offres sont issues du tertiaire (143 680 offres), 7,1% viennent de l'industrie, 4,3% de l'agriculture et 2,7% de la construction.

A noter : les offres d'emploi intérimaire sont concentrées dans le tertiaire.

## REPARTITION DE L'OFFRE D'EMPLOI PAR TYPE DE CONTRAT DE TRAVAIL

GRAPHIQUE 6

Répartition de l'offre d'emploi cumulée par type de contrat de travail



Contrats	Cumul 12 mois	Evol. Annuelle Cumulée
CDD	66 626	5,8%
CDI	56 879	24,1%
Intérimaire	30 161	17,1%
Intermittent	446	0,9%
Saisonnier	13 182	-7,9%
<b>TOTAL</b>	<b>167 294</b>	<b>12,0%</b>

Source : Pôle Emploi

Persee

Au regard des types de contrat de travail, la hausse est plus significative du côté des offres d'emploi de type contrat à durée indéterminée et des offres d'emploi intérimaire avec **+24,1%** et **+17,1%**. Les offres d'emploi de type contrat à durée déterminée enregistrent aussi une hausse de **+5,8%**. A contrario, les offres d'emploi saisonnier sont en baisse de **-7,9%**. Les offres d'emploi de type contrat à durée déterminée représentent la plus importante part des offres avec **40%**.

## LES 15 METIERS LES PLUS RECHERCHES PAR LES EMPLOYEURS

Offres d'Emploi Enregistrées	De mars 2015 à février 2016	Poids (métier / total des métiers)	Evolution annuelle cumulée
K1303 Assistance auprès d'enfants	5 692	3,4%	31,0%
G1602 Personnel de cuisine	4 676	2,8%	9,5%
A1402 Aide agricole de production légumière ou végétale	4 326	2,6%	-19,6%
G1803 Service en restauration	4 088	2,4%	3,1%
K2204 Nettoyage de locaux	3 945	2,4%	9,5%
K1304 Services domestiques	3 546	2,1%	20,0%
N1103 Magasinage et préparation de commandes	3 294	2,0%	19,8%
N4101 Conduite de transport de marchandises sur longue distance	3 086	1,8%	16,0%
K1302 Assistance auprès d'adultes	2 989	1,8%	23,3%
D1403 Relation commerciale auprès de particuliers	2 728	1,6%	51,1%
K2107 Enseignement général du second degré	2 619	1,6%	3,6%
A1401 Aide agricole de production fruitière ou viticole	2 385	1,4%	-5,0%
M1203 Comptabilité	2 330	1,4%	13,3%
D1401 Assistanat commercial	2 308	1,4%	16,6%
H2102 Conduite d'équipement de production alimentaire	2 056	1,2%	-1,4%

Source : Pôle Emploi Persee

En cumul sur douze mois, les métiers les plus recherchés par les employeurs se trouvent en grande majorité dans ces trois secteurs :

- « Services à la personne et à la collectivité » avec les métiers « Assistance auprès d'enfants » (5 692 offres), « Nettoyage de locaux » (3 945 offres) et « Services domestiques » (3 546 offres) ;
- « Hôtellerie-restauration, tourisme, loisirs et animation » avec les métiers « Personnel de cuisine » (4 676 offres) et « Service en restauration » (4 088 offres) ;
- « Agriculture et pêche, espaces naturels et espaces verts, soins aux animaux » avec les métiers « Aide agricole de production légumière ou végétale » (4 326 offres) et « Aide agricole de production fruitière ou viticole » (2 385 offres).

### Statistiques et Indicateurs

Directeur de la publication : Alain MAUNY  
 Directeur de la rédaction : Josette BARREAU  
 Conception et réalisation : Service SEE – Brigitte VIGOUROUX  
 Catherine DORNIC

Contact : [statsPDL@pole-emploi.fr](mailto:statsPDL@pole-emploi.fr)

[www.observatoire-emploi-paysdelaloire.fr](http://www.observatoire-emploi-paysdelaloire.fr)

SERVICE ETUDES ET EVALUATION – POLE EMPLOI PAYS DE LA LOIRE