



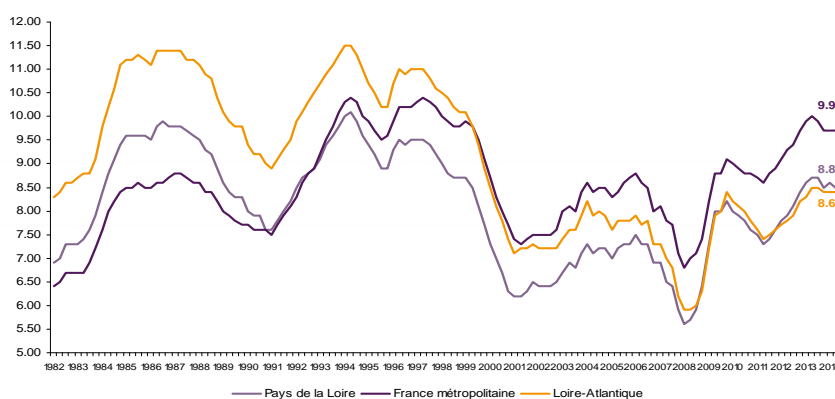
# MARCHE DU TRAVAIL : SYNTHÈSE LOIRE-ATLANTIQUE SITUATION AU 28/02/2015

DOCUMENT MENSUEL - LIBRE DE DIFFUSION SOUS RESERVE DE MENTION DE LA SOURCE « POLE EMPLOI PAYS DE LA LOIRE »

## LE TAUX DE CHOMAGE

Au troisième trimestre 2014, avec **8,6%** de la population active, le taux de chômage du département de la Loire-Atlantique affiche une valeur inférieure à celle enregistrée au niveau régional (**8,8%**) et au niveau national (**9,9%**). En un an, le taux de chômage a augmenté de **0,1 point** sur le département, soit une situation identique à celle de la région des Pays de la Loire et moins favorable à celle de la France métropolitaine (**0 point**).

GRAPHIQUE 1



Source : INSEE

## L'ESSENTIEL

L'évolution annuelle du nombre de demandeurs d'emploi de catégorie A est de **+6,9%** à fin février 2015.

Les demandeurs d'emploi de longue durée, qui représentent **36,3%** des demandeurs d'emploi, sont plus affectés par cette situation (**+11,3%** de progression annuelle).

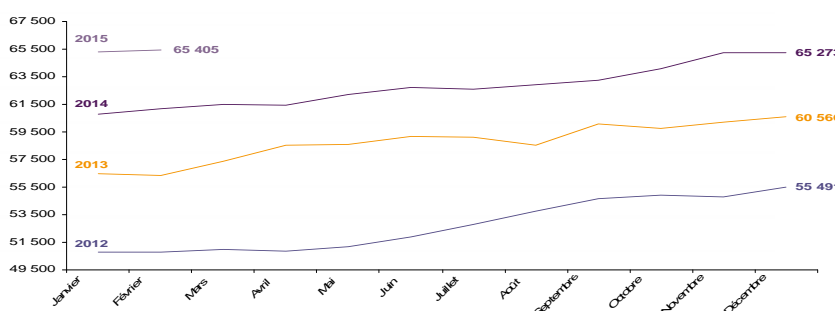
**112 556** demandeurs d'emploi (catégories A, B et C) en données CVS sont comptabilisés à fin février sur le département de la Loire-Atlantique, soit **9%** de plus qu'en février 2014.

Au cours des douze derniers mois, Pôle emploi a recueilli **69 537** offres d'emploi soit une hausse de **1,8%** en évolution annuelle.

## EVOLUTION DE LA DEFM CAT A (CVS)

En février 2015, sur le département de la Loire-Atlantique, la demande d'emploi de catégorie A se chiffre à **65 405** personnes. Elle est en hausse de **0,2%** par rapport à janvier 2015.

GRAPHIQUE 2

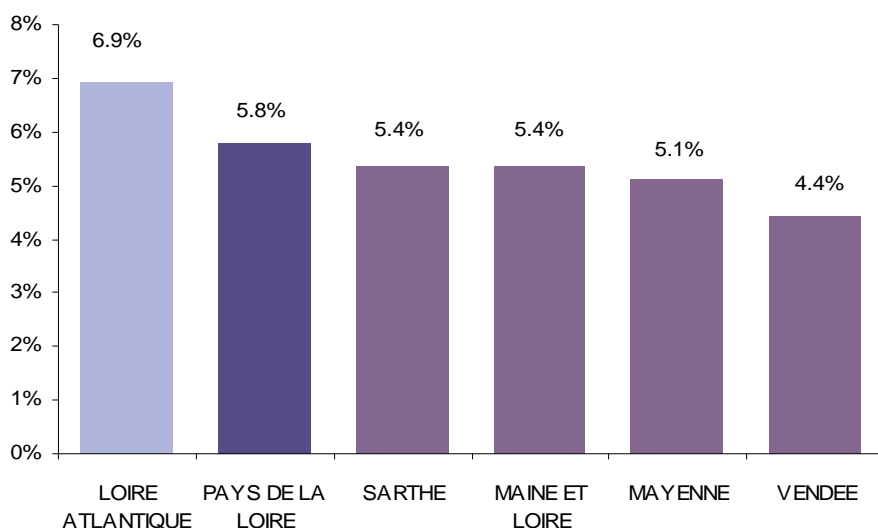


Source : Pôle Emploi

# LA DEMANDE D'EMPLOI EN FIN DE MOIS (CATEGORIE A - CVS)

Fin février 2015, le nombre de demandeurs d'emploi de catégorie A en Loire-Atlantique affiche une hausse de **+6,9%** comparativement à février 2014. Cette évolution est moins favorable que celle affichée par la région des Pays de la Loire (**+5,8%**).

GRAPHIQUE 3

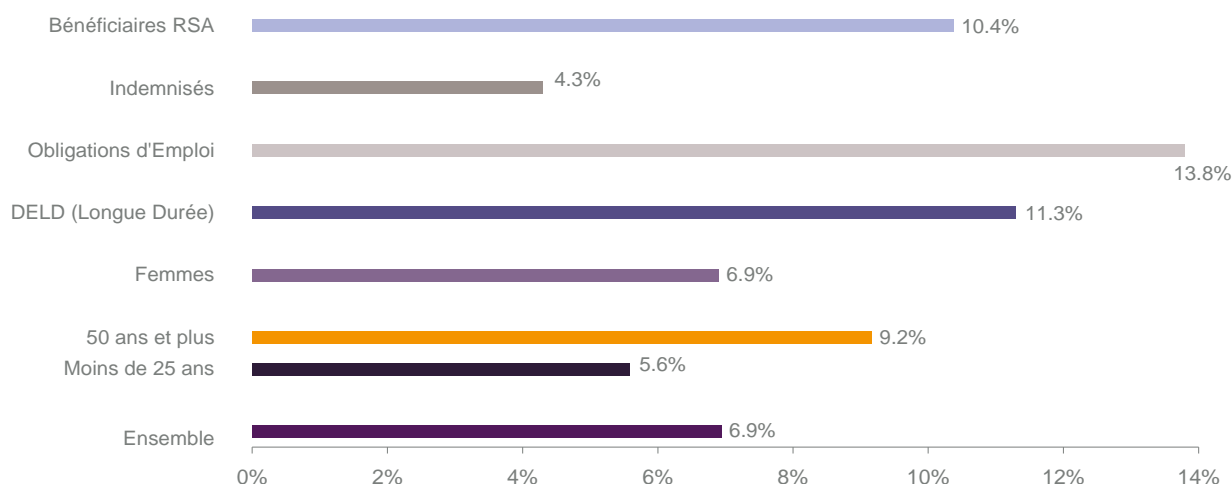


Source : Direccte et Pôle Emploi

En ajoutant à la catégorie A, les demandeurs d'emploi recensés en catégorie B et ceux en catégorie C, le nombre de demandeurs d'emploi se chiffre sur le département de la Loire-Atlantique à **112 556** en données CVS, soit une progression de **+9%** par rapport à février 2014.

## EVOLUTION DE LA DEFM PAR POPULATION (CATEGORIE A)

GRAPHIQUE 4



Source : Pôle Emploi Persee

Même si l'évolution moyenne de la demande d'emploi de catégorie A s'établit à **+6,9%** en février 2015, certaines catégories de population apparaissent plus fragilisées. C'est le cas des demandeurs d'emploi de 50 ans et plus, des demandeurs d'emploi de longue durée et des demandeurs d'emploi en obligation d'emploi. En un an, leurs volumes ont respectivement progressé de **9,2%**, **11,3%** et **13,8%**. Les bénéficiaires du RSA affichent également une forte hausse de **+10,4%**.

# LES 15 METIERS LES PLUS RECHERCHES PAR LES DEMANDEURS D'EMPLOI

DEFM catégorie A	février 2015	Poids (métier / total des métiers)	Evolution annuelle
K2204 Nettoyage de locaux	2 321	3.4%	14.8%
K1303 Assistance auprès d'enfants	2 028	3.0%	4.4%
N1103 Magasinage et préparation de commandes	1 618	2.4%	7.1%
D1214 Vente en habillement et accessoires de la personne	1 608	2.4%	0.1%
K1304 Services domestiques	1 361	2.0%	2.9%
M1607 Secrétariat	1 312	1.9%	2.7%
N1105 Manutention manuelle de charges	1 079	1.6%	2.0%
F1606 Peinture en bâtiment	1 075	1.6%	1.7%
A1203 Entretien des espaces verts	1 034	1.5%	11.4%
G1602 Personnel de cuisine	1 020	1.5%	11.4%
N4105 Conduite et livraison par tournées sur courte distance	995	1.5%	0.3%
J1301 Personnel polyvalent des services hospitaliers	978	1.4%	1.1%
D1401 Assistanat commercial	977	1.4%	5.1%
D1507 Mise en rayon libre-service	948	1.4%	8.2%
M1602 Opérations administratives	925	1.4%	10.3%

Source : Pôle Emploi Persee

A fin février 2015, les métiers les plus recherchés par les demandeurs d'emploi se trouvent principalement dans ces trois secteurs :

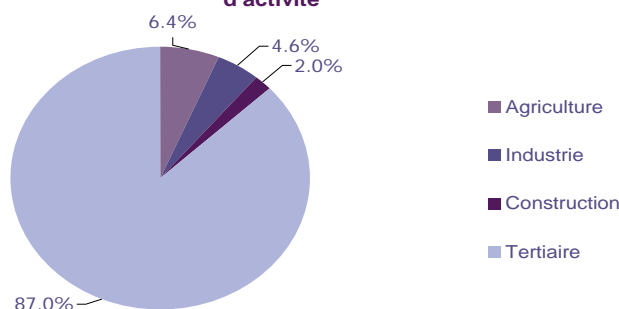
- « Services à la personne et à la collectivité » avec les métiers « Nettoyage de locaux » (2 321 demandeurs, +14,8%), « Assistance auprès d'enfants » (2 028 demandeurs, +4,4%) et « Services domestiques » (1 361 demandeurs, +2,9%) ;
- « Transport et logistique » pour les métiers « Magasinage et préparation de commandes » (1 618 demandeurs, +7,1%), « Manutention manuelle de charges » (1 079 demandeurs, +2%) et « Conduite et livraison par tournées sur courte distance » (995 demandeurs, +0,3%) ;
- « Commerce, vente et grande distribution » pour les métiers « Vente en habillement et accessoires de la personne » (1 608 demandeurs, +0,1%), « Assistanat commercial » (977 demandeurs, +5,1%) et « Mise en rayon libre-service » (948 demandeurs, +8,2%).

## LES OFFRES D'EMPLOI ENREGISTREES (OEE) PAR SECTEUR D'ACTIVITE ET PAR CONTRAT DE TRAVAIL

### REPARTITION DE L'OFFRE D'EMPLOI PAR SECTEUR D'ACTIVITE

GRAPHIQUE 5

Répartition de l'offre d'emploi cumulée par secteur d'activité



Secteurs	Cumul 12 mois	Evol. Annuelle Cumulée
Agriculture	4 477	-7.6%
Industrie	3 166	-24.3%
Construction	1 416	-24.6%
Tertiaire	60 478	5.3%
<b>TOTAL</b>	<b>69 537</b>	<b>1.8%</b>

Source : Pôle Emploi Persee

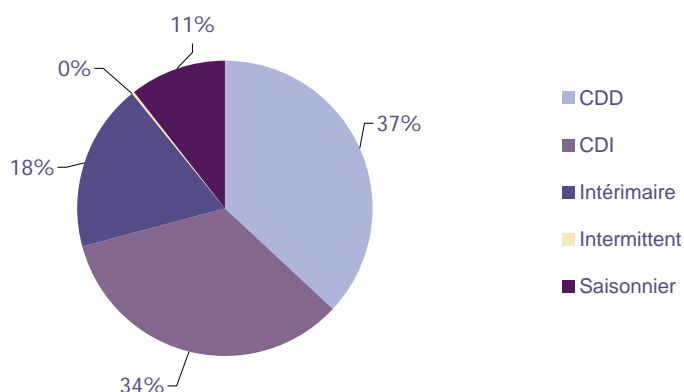
Sur un an, de mars 2014 à février 2015, Pôle emploi a recueilli 69 537 offres d'emploi sur le département de la Loire-Atlantique soit 1,8% de plus qu'au cours des douze mois précédents. 87% de ces offres sont issues du tertiaire (60 478 offres) et 6,4% viennent de l'agriculture.

La construction représente 2% des offres et l'industrie 4,6%.

A noter : les offres d'emploi intérimaire sont concentrées dans le tertiaire.

GRAPHIQUE 6

Répartition de l'offre d'emploi cumulée par type de contrat de travail



Contrats	Cumul 12 mois	Evol. Annuelle Cumulée
CDD	25 773	-9.0%
CDI	23 502	6.2%
Intérimaire	12 766	27.8%
Intermittent	165	52.8%
Saisonnier	7 331	-5.7%
<b>TOTAL</b>	<b>69 537</b>	<b>1.8%</b>

Source : Pôle Emploi Persee

Au regard des types de contrat de travail, la hausse est plus prononcée du côté des offres d'emploi intérimaire (+27,8%) et des offres d'emploi de type contrat à durée indéterminée (+6,2%). A contrario, les offres d'emploi de type contrat à durée déterminée et les offres d'emploi saisonnier sont en baisse en évolution annuelle de -9% et -5,7%. Les offres d'emploi de type contrat à durée déterminée représentent la plus importante part des offres avec 37%.

## LES 15 METIERS LES PLUS RECHERCHES PAR LES EMPLOYEURS

Offres d'Emploi Enregistrées	De mars 2014 à février 2015	Poids (métier / total des métiers)	Evolution annuelle cumulée
A1402 Aide agricole de production légumière ou végétale	4 979	7.2%	-9.6%
K1303 Assistance auprès d'enfants	2 525	3.6%	12.2%
G1602 Personnel de cuisine	2 112	3.0%	8.9%
G1803 Service en restauration	1 970	2.8%	3.9%
K2204 Nettoyage de locaux	1 854	2.7%	-19.0%
K1304 Services domestiques	1 390	2.0%	12.7%
N1103 Magasinage et préparation de commandes	1 350	1.9%	6.0%
K1302 Assistance auprès d'adultes	1 189	1.7%	26.9%
D1403 Relation commerciale auprès de particuliers	1 076	1.6%	73.5%
N4101 Conduite de transport de marchandises sur longue distance	1 023	1.5%	22.4%
J1501 Soins d'hygiène, de confort du patient	947	1.4%	-3.5%
D1106 Vente en alimentation	930	1.3%	11.2%
M1203 Comptabilité	883	1.3%	17.4%
M1601 Accueil et renseignements	863	1.2%	12.2%
D1407 Relation technico-commerciale	837	1.2%	105.1%

Source : Pôle Emploi Persee

En cumul sur douze mois, les métiers les plus recherchés par les employeurs se trouvent en grande majorité dans ces trois secteurs :

- « Services à la personne et à la collectivité » avec les métiers « Assistance auprès d'enfants » (2 525 offres), « Nettoyage de locaux » (1 854 offres) et « Services domestiques » (1 390 offres) ;
- « Agriculture et pêche, espaces naturels et espaces verts, soins aux animaux » avec le métier « Aide agricole de production légumière ou végétale » (4 979 offres) ;
- « Hôtellerie restauration, tourisme, loisirs et animation » avec les métiers « Personnel de cuisine » (2 112 offres) et « Service en restauration » (1 970 offres).

### Statistiques et Indicateurs

Directeur de la publication ad-intérim : Jean-Luc RECHER  
 Directeur de la rédaction : Josette BARREAU  
 Conception et réalisation : Service SEE – Brigitte VIGOUROUX  
 Catherine MOULIN

Contact : [statsPDL@pole-emploi.fr](mailto:statsPDL@pole-emploi.fr)

[www.observatoire-emploi-paysdelaloire.fr](http://www.observatoire-emploi-paysdelaloire.fr)

SERVICE ETUDES ET EVALUATION – POLE EMPLOI PAYS DE LA LOIRE