



Le Marché du Travail : Synthèse

Bassin de CHOLET

Document semestriel

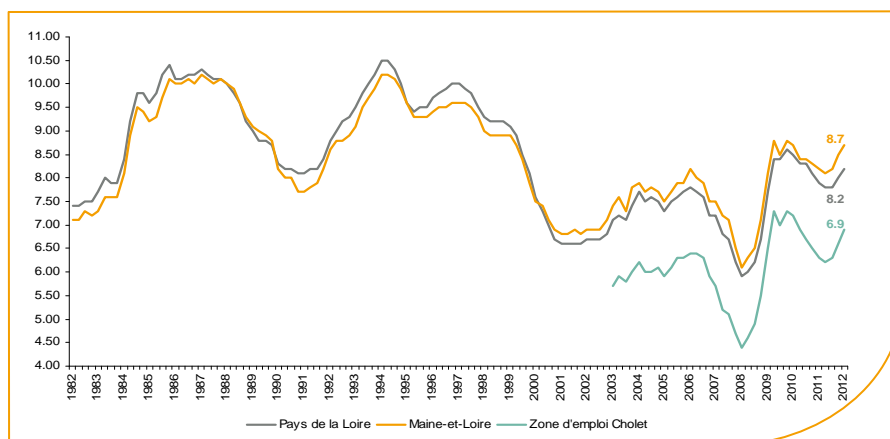
Situation au 30/06/2012



Libre de diffusion sous réserve de mention de la source « Pôle emploi Pays de la Loire »

Le taux de chômage

Au premier trimestre 2012, avec **6,9%** de la population active, le taux de chômage de la zone d'emploi de Cholet affiche une valeur inférieure à celle enregistrée au niveau départemental (**8,7%**) et au niveau régional (**8,2%**). En un an, le taux de chômage a augmenté de **+0,6 point**, soit une évolution moins favorable que celle du département (**+0,5 point**) et que celle de la région (**+0,3 point**).



Source : INSEE

Faits marquants :

L'évolution annuelle du nombre de demandeurs d'emploi de catégorie A est de **+14,8%** à fin juin 2012.

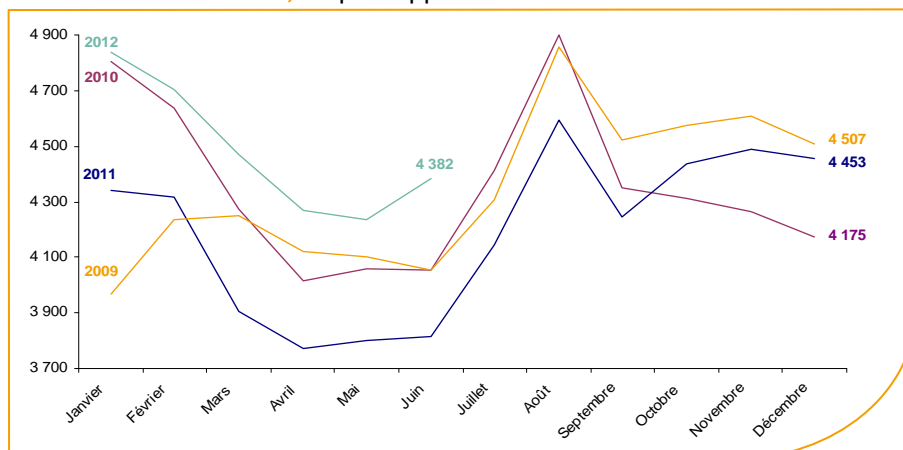
Les demandeurs d'emploi de 50 ans et plus, qui représentent **23,3%** des demandeurs d'emploi, sont plus affectés (**+19%** de progression annuelle).

8 399 demandeurs d'emploi (catégories A, B et C) sont comptabilisés à fin juin sur le bassin de Cholet, soit **15,2%** du département.

Au cours des douze derniers mois, Pôle emploi a recueilli **7 162** offres d'emploi soit une hausse de **5,3%** en évolution annuelle.

Evolution de la demande d'emploi fin de mois de catégorie A (DEFM)

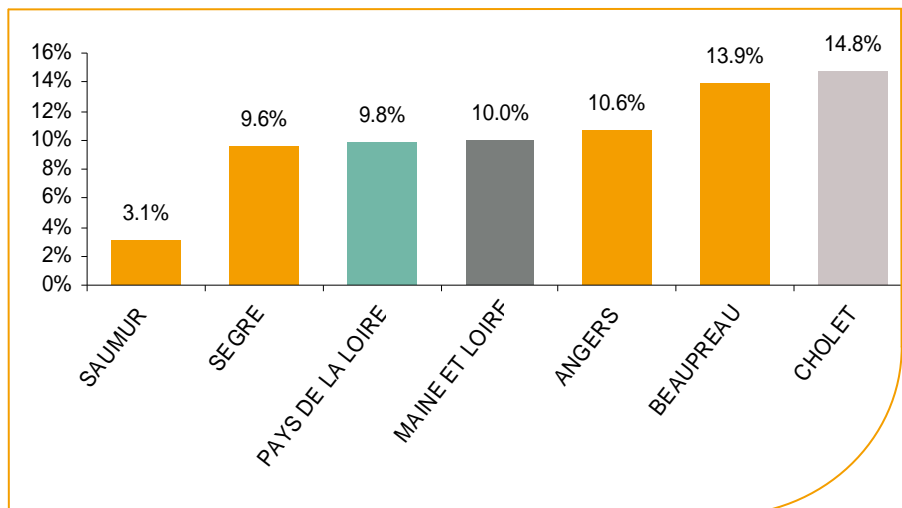
La demande d'emploi de catégorie A en juin 2012 sur le bassin de Cholet affiche une valeur de **4 382** personnes. Elle est en hausse de **+3,5%** par rapport à mai 2012.



Source : Pôle Emploi Persee

La demande d'emploi en fin de mois (DEFM)

Fin juin 2012, le nombre de demandeurs d'emploi de catégorie A s'établit à **4 382** personnes, soit une évolution annuelle de **+14,8%** comparativement à juin 2011. Cette évolution est beaucoup moins favorable que celle affichée par le département du Maine et Loire (**+10%**) et que celle affichée par la région Pays de la Loire (**+9,8%**).

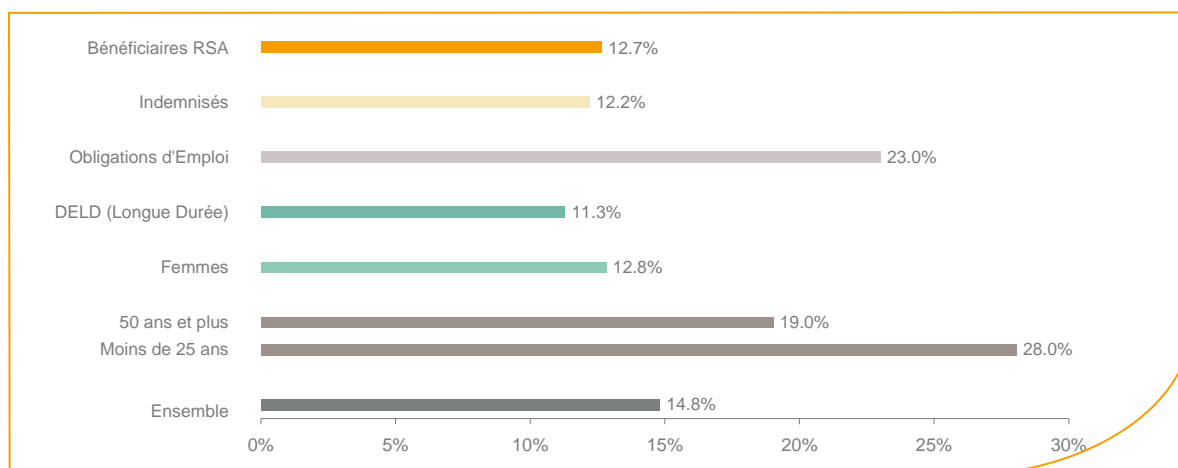


Source : Pôle Emploi Persee

Le bassin d'emploi de Cholet affiche le taux d'évolution le plus élevé de la demande d'emploi dans le département du Maine et Loire.

En ajoutant à la catégorie A, les demandeurs d'emploi recensés en catégorie B (**1 225**) et ceux en catégorie C (**2 792**), le nombre de demandeurs d'emploi se chiffre sur le territoire du bassin d'emploi de Cholet à **8 399**, soit une hausse de **+7%** par rapport à juin 2011.

Evolution de la DEFM de catégorie A par population



Source : Pôle Emploi Persee

Même si l'évolution moyenne de la demande d'emploi de catégorie A s'établit à **+14,8%** en juin 2012, certaines catégories de population apparaissent plus fragilisées. C'est le cas des demandeurs d'emploi de 50 ans et plus et des moins de 25 ans. En un an, le volume de demandeurs d'emploi de 50 ans et plus a progressé de **19%** et celui des demandeurs d'emploi de moins de 25 ans de **+28%**.

Les 15 métiers les plus recherchés par les demandeurs d'emploi

DEFM catégorie A	juin 2012	Poids (métier / total des métiers)	Evolution annuelle
H3302 Opérations manuelles d'assemblage, tri ou emballage	231	5.3%	17.3%
N1103 Magasinage et préparation de commandes	182	4.2%	13.0%
K2204 Nettoyage de locaux	172	3.9%	-2.3%
K1303 Assistance auprès d'enfants	124	2.8%	-2.4%
N1105 Manutention manuelle de charges	118	2.7%	9.3%
D1214 Vente en habillement et accessoires de la personne	117	2.7%	23.2%
H2102 Conduite d'équipement de production alimentaire	99	2.3%	45.6%
D1507 Mise en rayon libre-service	98	2.2%	84.9%
K1304 Services domestiques	93	2.1%	6.9%
M1607 Secrétariat	90	2.1%	-7.2%
J1301 Personnel polyvalent des services hospitaliers	79	1.8%	14.5%
D1401 Assistanat commercial	76	1.7%	40.7%
D1402 Relation commerciale grands comptes et entreprises	56	1.3%	12.0%
D1106 Vente en alimentation	55	1.3%	22.2%
G1605 Plonge en restauration	55	1.3%	41.0%

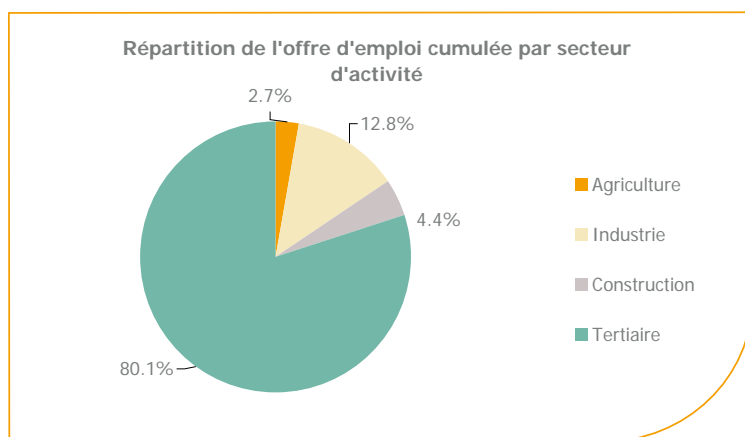
Source : Pôle Emploi Persee

A fin juin 2012, les métiers les plus recherchés par les demandeurs d'emploi se trouvent essentiellement dans ces trois secteurs :

- « Commerce, vente et grande distribution » avec les métiers « Vente en habillement et accessoires de la personne » (**117** demandeurs), « Mise en rayon libre-service » (**98** demandeurs) et « Assistanat commercial » (**76** demandeurs) ;
- « Services à la personne et à la collectivité » avec les métiers « Nettoyage de locaux » (**172** demandeurs), « Assistance auprès d'enfants » (**124** demandeurs) et « Services domestiques » (**93** demandeurs) ;
- « Industrie » avec les métiers « Opérations manuelles d'assemblage, tri ou emballage » (**231** demandeurs) et « Conduite d'équipement de production alimentaire » (**99** demandeurs).

Les offres d'emploi enregistrées (OEE) par secteur d'activité et par contrat de travail

REPARTITION DE L'OFFRE D'EMPLOI PAR SECTEUR D'ACTIVITE



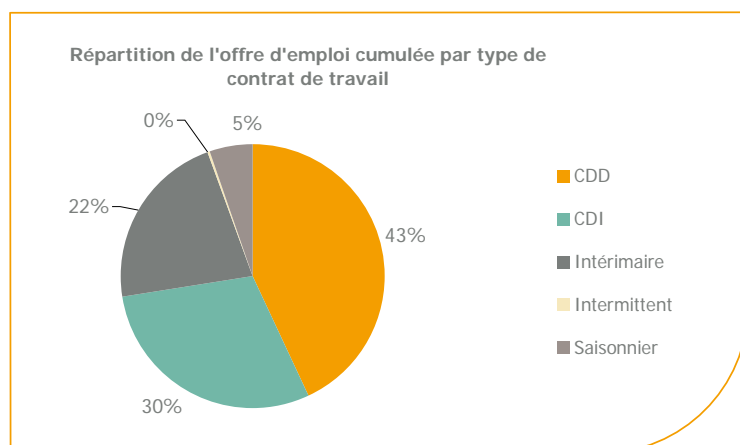
Secteurs	Cumul 12 mois	Evol. Annuelle Cumulée
Agriculture	191	24.3%
Industrie	920	59.2%
Construction	316	-6.5%
Tertiaire	5 735	0.1%
TOTAL	7 162	5.3%

Source : Pôle Emploi Persee

Sur un an, de juillet 2011 à juin 2012, Pôle emploi a recueilli **7 162** offres d'emploi sur le territoire du bassin de Cholet, soit **5,3%** de plus qu'au cours des douze mois précédents. **80,1%** de ces offres sont issues du tertiaire (**5 735** offres) et **12,8%** viennent de l'industrie en forte progression **+59,2%**. La construction représente **4,4%** des offres et l'agriculture représente **2,7%** des offres.

A noter : les offres d'emploi intérimaire sont concentrées dans le tertiaire.

REPARTITION DE L'OFFRE D'EMPLOI PAR CONTRAT DE TRAVAIL



Contrats	Cumul 12 mois	Evol. Annuelle Cumulée
CDD	3 075	11.5%
CDI	2 118	9.5%
Intérimaire	1 579	-17.8%
Intermittent	14	-30.0%
Saisonnier	376	129.3%
TOTAL	7 162	5.3%

Source : Pôle Emploi Persee

Au regard des types de contrat de travail et de leur poids, la hausse est plus prononcée du côté des offres d'emploi de type contrat à durée déterminée avec **+11,5%**. Les offres d'emploi de type contrat à durée indéterminée enregistrent aussi une hausse de **+9,5%**. A contrario, les offres d'emploi intérimaire affichent une baisse de **-17,8%**. Les offres d'emploi de type contrat à durée déterminée représentent la part la plus importante des offres avec **43%**.

Les 15 métiers les plus recherchés par les employeurs

Offres d'Emploi Enregistrées	De juillet 2011 à juin 2012	Poids (métier / total des métiers)	Evolution annuelle cumulée
D1501 Animation de vente	421	5.9%	-11.9%
A1401 Aide agricole de production fruitière ou viticole	400	5.6%	308.2%
K2204 Nettoyage de locaux	236	3.3%	26.9%
G1803 Service en restauration	213	3.0%	13.9%
H2909 Montage-assemblage mécanique	165	2.3%	251.1%
H2102 Conduite d'équipement de production alimentaire	161	2.2%	114.7%
G1602 Personnel de cuisine	138	1.9%	7.0%
G1603 Personnel polyvalent en restauration	137	1.9%	10.5%
N1103 Magasinage et préparation de commandes	131	1.8%	-26.0%
D1403 Relation commerciale auprès de particuliers	130	1.8%	-24.9%
D1401 Assistanat commercial	119	1.7%	7.2%
H2903 Conduite d'équipement d'usinage	119	1.7%	-20.1%
D1214 Vente en habillement et accessoires de la personne	115	1.6%	-17.3%
K2503 Sécurité et surveillance privées	109	1.5%	-18.7%
I1304 Installation et maintenance d'équipements industriels et d'exploitation	107	1.5%	15.1%

Source : Pôle Emploi Persee

En cumul sur douze mois, les métiers les plus recherchés par les employeurs se trouvent en grande majorité dans ces trois secteurs :

- « Commerce, vente et grande distribution » avec les métiers « Animation de vente » (**421** offres), « Relation commerciale auprès de particuliers » (**130** offres) et « Assistanat commercial » (**119** offres) ;
- « Hôtellerie restauration, tourisme, loisirs et animation » avec les métiers « Service en restauration » (**213** offres), « Personnel de cuisine » (**138** offres) et « Personnel polyvalent en restauration » (**137** offres) ;
- « Industrie » avec les métiers « Montage-assemblage mécanique » (**165** offres), « Conduite d'équipement de production alimentaire » (**161** offres) et « Conduite d'équipement d'usinage » (**119** offres).

www.observatoire-emploi-paysdelaloire

Le service Statistiques, Etudes et Evaluation est à votre disposition pour tout complément d'information

Contact : Statspdl@pole-emploi.fr

Directeur de publication :
Gwenaël PROUTEAU
Directeur de la rédaction :
Hervé BONNET
Conception et réalisation :
Service Statistiques, Etudes et
Evaluation – Catherine MOULIN,
Brigitte VIGOUROUX.