



MARCHE DU TRAVAIL : SYNTHÈSE BASSIN D'ANGERS SITUATION AU 31/12/2014

DOCUMENT MENSUEL - LIBRE DE DIFFUSION SOUS RESERVE DE MENTION DE LA SOURCE « POLE EMPLOI PAYS DE LA LOIRE »

LE TAUX DE CHOMAGE

Au quatrième trimestre 2014, avec **10,3%** de la population active, le taux de chômage de la zone d'emploi d'Angers affiche une valeur supérieure à celle enregistrée au niveau départemental (**9,5%**) et au niveau régional (**9%**). En un an, le taux de chômage a augmenté de **0,7 point**, soit une situation moins favorable que celle du département et de la région (**0,5 point**).

L'ESSENTIEL

L'évolution annuelle du nombre de demandeurs d'emploi de catégorie A est de **+8,3%** à fin décembre 2014.

Les demandeurs d'emploi de longue durée, qui représentent **41,2%** des demandeurs d'emploi, sont plus affectés par cette situation (**+16,8%** de progression annuelle).

35 756 demandeurs d'emploi (catégories A, B et C) sont comptabilisés à fin décembre sur le bassin d'Angers, soit **50,8%** du département.

Au cours des douze derniers mois, Pôle emploi a recueilli **16 100** offres d'emploi soit une baisse de **7,4%** en évolution annuelle.

GRAPHIQUE 1

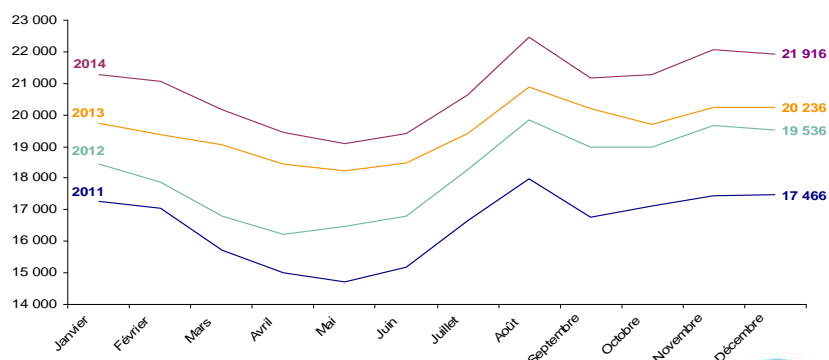


Source : INSEE

EVOLUTION DE LA DEFM CAT A

En décembre 2014, sur le bassin d'Angers, la demande d'emploi de catégorie A se chiffre à **21 916** personnes. Elle est en baisse de **0,7%** par rapport à novembre 2014.

GRAPHIQUE 2

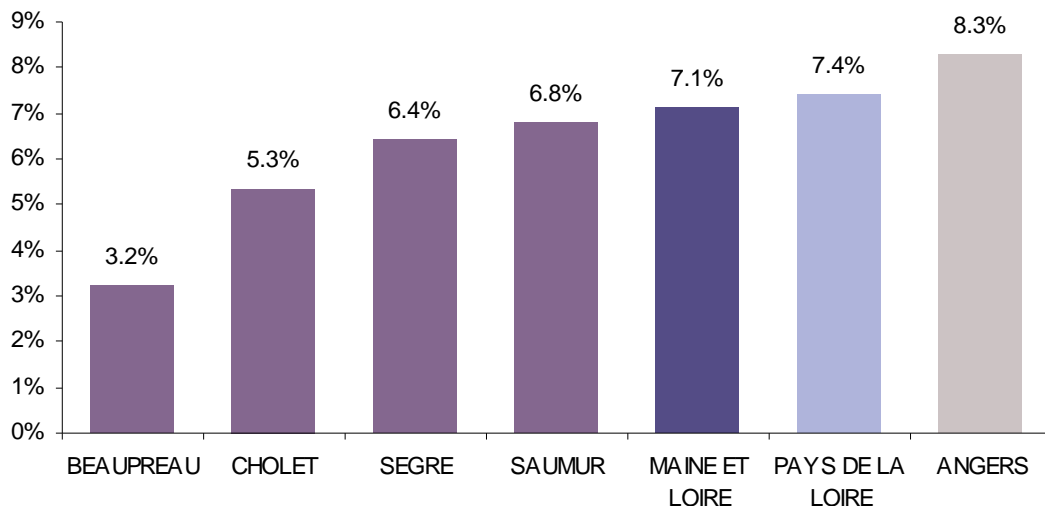


Source : Pôle Emploi Persee

LA DEMANDE D'EMPLOI EN FIN DE MOIS (CATEGORIE A)

Fin décembre 2014, le nombre de demandeurs d'emploi de catégorie A affiche une hausse de **+8,3%** comparativement à décembre 2013. Cette évolution est moins favorable que celle affichée par le département du Maine et Loire (**+7,1%**) et que celle affichée par la région Pays de la Loire (**+7,4%**).

GRAPHIQUE 3

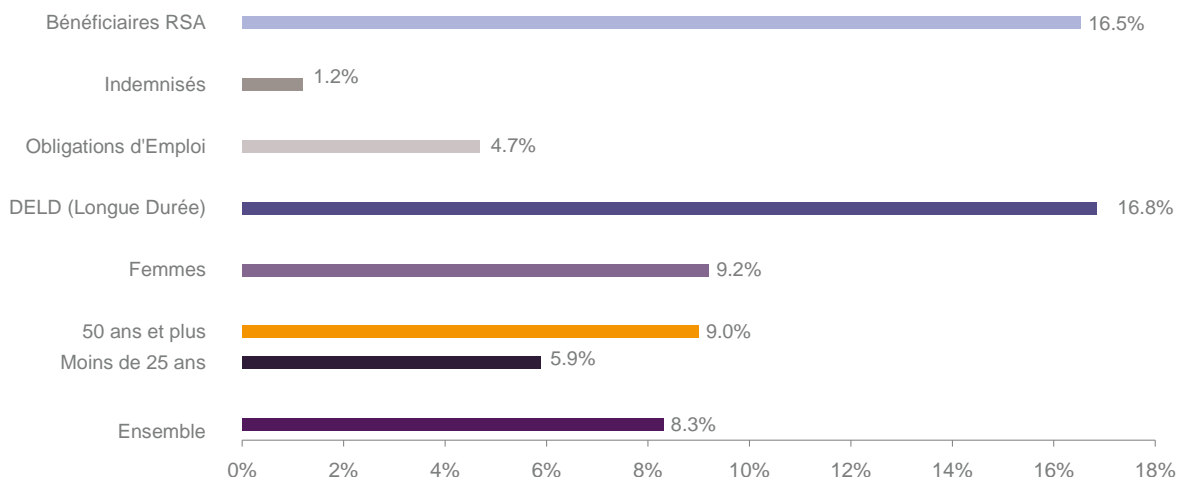


Source : Direccte et Pôle Emploi

En ajoutant à la catégorie A, les demandeurs d'emploi recensés en catégorie B et ceux en catégorie C, le nombre de demandeurs d'emploi se chiffre sur le territoire du bassin d'emploi d'Angers à **35 756**, soit une progression de **+8,5%** par rapport à décembre 2013.

EVOLUTION DE LA DEFM PAR POPULATION (CATEGORIE A)

GRAPHIQUE 4



Source : Pôle Emploi Persee

Même si l'évolution moyenne de la demande d'emploi de catégorie A s'établit à **+8,3%** en décembre 2014, certaines catégories de population apparaissent plus fragilisées. C'est le cas des demandeurs d'emploi de longue durée et des bénéficiaires du RSA. En un an, leurs volumes ont respectivement progressé de **16,8%** et **16,5%**.

LES 15 METIERS LES PLUS RECHERCHES PAR LES DEMANDEURS D'EMPLOI

DEFM catégorie A	décembre 2014	Poids (métier / total des métiers)	Evolution annuelle
K2204 Nettoyage de locaux	916	4.2%	9.7%
K1304 Services domestiques	678	3.1%	13.4%
K1303 Assistance auprès d'enfants	673	3.1%	1.1%
N1103 Magasinage et préparation de commandes	636	2.9%	4.8%
D1214 Vente en habillement et accessoires de la personne	520	2.4%	12.1%
M1607 Secrétariat	417	1.9%	8.0%
A1414 Horticulture et maraîchage	405	1.8%	11.9%
N1105 Manutention manuelle de charges	400	1.8%	2.6%
F1606 Peinture en bâtiment	396	1.8%	19.6%
J1301 Personnel polyvalent des services hospitaliers	395	1.8%	16.5%
A1203 Entretien des espaces verts	381	1.7%	3.8%
H3302 Opérations manuelles d'assemblage, tri ou emballage	331	1.5%	7.5%
D1507 Mise en rayon libre-service	330	1.5%	14.6%
N4105 Conduite et livraison par tournées sur courte distance	330	1.5%	6.5%
G1602 Personnel de cuisine	297	1.4%	6.1%

Source : Pôle Emploi Persee

A fin décembre 2014, les métiers les plus recherchés par les demandeurs d'emploi se trouvent principalement dans ces trois secteurs :

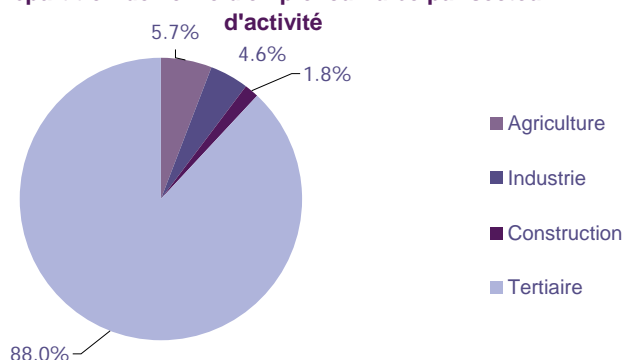
- « Services à la personne et à la collectivité » avec les métiers « Nettoyage de locaux » (916 demandeurs, +9,7%), « Services domestiques » (678 demandeurs, +13,4%) et « Assistance auprès d'enfants » (673 demandeurs, +1,1%) ;
- « Transport et logistique » pour les métiers « Magasinage et préparation de commandes » (636 demandeurs, +4,8%), « Manutention manuelle de charges » (400 demandeurs, +2,6%) et « Conduite et livraison par tournées sur courte distance » (330 demandeurs, +6,5%) ;
- « Commerce, vente et grande distribution » pour les métiers « Vente en habillement et accessoires de la personne » (520 demandeurs, +12,1%) et « Mise en rayon libre-service » (330 demandeurs, +14,6%).

LES OFFRES D'EMPLOI ENREGISTREES (OEE) PAR SECTEUR D'ACTIVITE ET PAR CONTRAT DE TRAVAIL

REPARTITION DE L'OFFRE D'EMPLOI PAR SECTEUR D'ACTIVITE

GRAPHIQUE 5

Répartition de l'offre d'emploi cumulée par secteur d'activité



Secteurs	Cumul 12 mois	Evol. Annuelle Cumulée
Agriculture	921	-31.9%
Industrie	733	0.1%
Construction	286	-23.7%
Tertiaire	14 160	-5.2%
TOTAL	16 100	-7.4%

Source : Pôle Emploi Persee

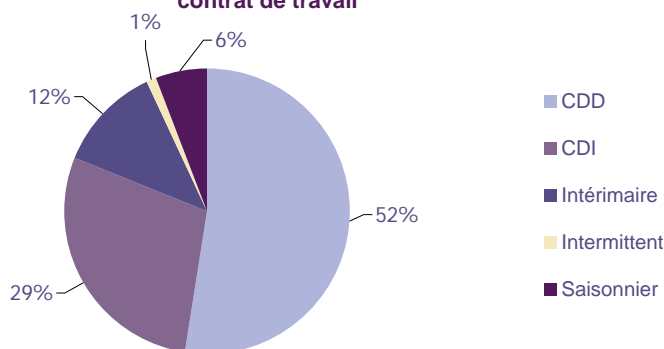
Sur un an, de janvier 2014 à décembre 2014, Pôle emploi a recueilli **16 100** offres d'emploi sur le territoire du bassin d'Angers, soit **7,4%** de moins qu'au cours des douze mois précédents. **88%** de ces offres sont issues du tertiaire (**14 160** offres) et affichent une baisse en évolution annuelle cumulée de **5,2%**. La construction représente **1,8%** des offres, l'industrie **4,6%** et l'agriculture **5,7%**.

A noter : les offres d'emploi intérimaire sont concentrées dans le tertiaire.

REPARTITION DE L'OFFRE D'EMPLOI PAR TYPE DE CONTRAT DE TRAVAIL

GRAPHIQUE 6

Répartition de l'offre d'emploi cumulée par type de contrat de travail



Contrats	Cumul 12 mois	Evol. Annuelle Cumulée
CDD	8 436	-6.1%
CDI	4 623	3.1%
Intérimaire	1 925	-13.2%
Intermittent	176	7.3%
Saisonnier	940	-39.0%
TOTAL	16 100	-7.4%

Source : Pôle Emploi Persee

Au regard des types de contrat de travail, la hausse est plus prononcée du côté des offres d'emploi de type contrat à durée indéterminée avec **+3,1%**. A contrario, les offres d'emploi intérimaire et d'emploi saisonnier sont en baisse respectivement de **-13,2%** et **-39%** ainsi que les offres d'emploi de type contrat à durée déterminée (**-6,1%**) Cette dernière typologie d'offres représente la part la plus importante des offres avec **52%**.

LES 15 METIERS LES PLUS RECHERCHES PAR LES EMPLOYEURS

Offres d'Emploi Enregistrées	De janvier 2014 à décembre 2014	Poids (métier / total des métiers)	Evolution annuelle cumulée
K2107 Enseignement général du second degré	1 584	9.8%	-12.6%
A1401 Aide agricole de production fruitière ou viticole	716	4.4%	-27.1%
M1601 Accueil et renseignements	665	4.1%	33.8%
K1303 Assistance auprès d'enfants	487	3.0%	1.9%
G1803 Service en restauration	355	2.2%	-1.4%
G1602 Personnel de cuisine	346	2.1%	11.6%
H2101 Abattage et découpe des viandes	341	2.1%	306.0%
K1304 Services domestiques	320	2.0%	3.2%
M1203 Comptabilité	316	2.0%	30.6%
G1203 Animation de loisirs auprès d'enfants ou d'adolescents	244	1.5%	21.4%
G1603 Personnel polyvalent en restauration	243	1.5%	-10.7%
K1701 Personnel de la Défense	242	1.5%	12000.0%
K2204 Nettoyage de locaux	236	1.5%	-42.9%
N1103 Magasinage et préparation de commandes	233	1.4%	-32.1%
D1401 Assistanat commercial	231	1.4%	14.4%

Source : Pôle Emploi Persee

En cumul sur douze mois, les métiers les plus recherchés par les employeurs se trouvent en grande majorité dans ces trois secteurs :

- « Services à la personne et à la collectivité » avec les métiers « Enseignement général du second degré » (**1 584** offres), « Assistance auprès d'enfants » (**487** offres) et « Services domestiques » (**320** offres) ;
- « Hôtellerie restauration, tourisme, loisirs et animation » avec les métiers « Service en restauration » (**355** offres) et « Personnel de cuisine » (**346** offres) ;
- « Support à l'entreprise » avec les métiers « Accueil et renseignements » (**665** offres) et « Comptabilité » (**316** offres).

Statistiques et Indicateurs

Directeur de la publication ad-intérim : Jean-Luc RECHER
 Directeur de la rédaction : Josette BARREAU
 Conception et réalisation : Service SEE – Brigitte VIGOUROUX
 Catherine MOULIN

Contact : statsPDL@pole-emploi.fr

www.observatoire-emploi-paysdelaloire.fr