



# MARCHE DU TRAVAIL : SYNTHÈSE MAYENNE SITUATION AU 31/12/2014

DOCUMENT MENSUEL - LIBRE DE DIFFUSION SOUS RESERVE DE MENTION DE LA SOURCE « POLE EMPLOI PAYS DE LA LOIRE »

Avertissement : nouvelles séries du taux de chômage intégrant l'impact de la rénovation du questionnaire de l'enquête emploi de l'INSEE.

## LE TAUX DE CHOMAGE

Au troisième trimestre 2014, avec **6,7%** de la population active, le taux de chômage du département de la Mayenne affiche une valeur inférieure à celle enregistrée au niveau régional (**8,8%**) et au niveau national (**9,9%**). En un an, le taux de chômage a reculé de **0,1 point** sur le département, soit une situation plus favorable que celle de la région des Pays de la Loire (**+0,1 point**) et que celle de la France métropolitaine (**0 point**).

## L'ESSENTIEL

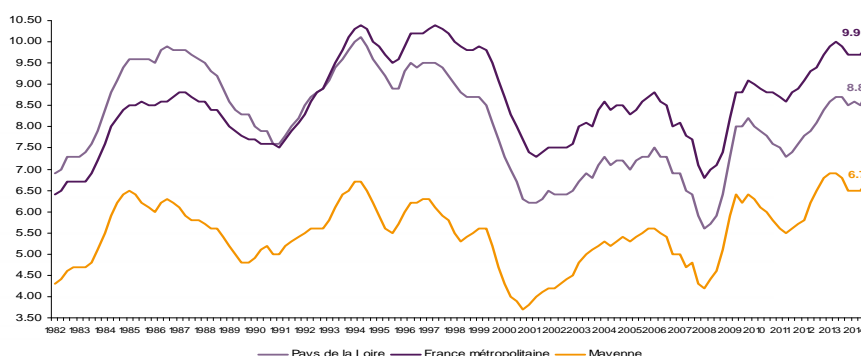
L'évolution annuelle du nombre de demandeurs d'emploi de catégorie A est de **+8,8%** à fin décembre 2014.

Les demandeurs d'emploi de 50 ans et plus, qui représentent **21,8%** des demandeurs d'emploi, sont plus affectés par cette situation (**+10,3%** de progression annuelle).

**19 117** demandeurs d'emploi (catégories A, B et C) en données CVS sont comptabilisés à fin décembre sur le département de la Mayenne, soit **8,7%** de plus qu'en décembre 2013.

Au cours des douze derniers mois, Pôle emploi a recueilli **10 019** offres d'emploi soit une hausse de **9,6%** en évolution annuelle.

GRAPHIQUE 1

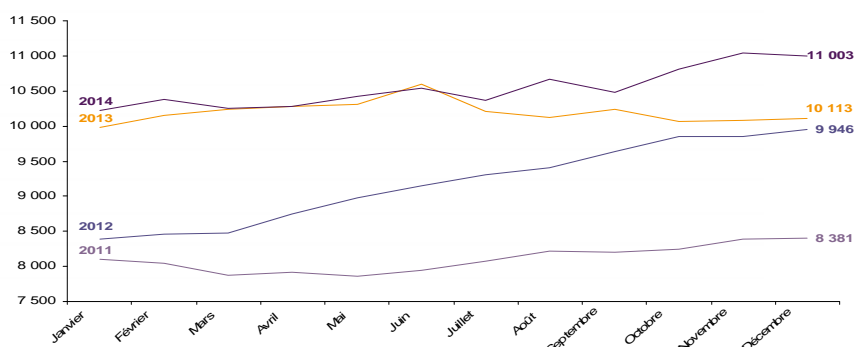


Source : INSEE

## EVOLUTION DE LA DEFM CAT A (CVS)

En décembre 2014, sur le département de la Mayenne, la demande d'emploi de catégorie A se chiffre à **11 003** personnes. Elle est en baisse de **0,3%** par rapport à novembre 2014.

GRAPHIQUE 2

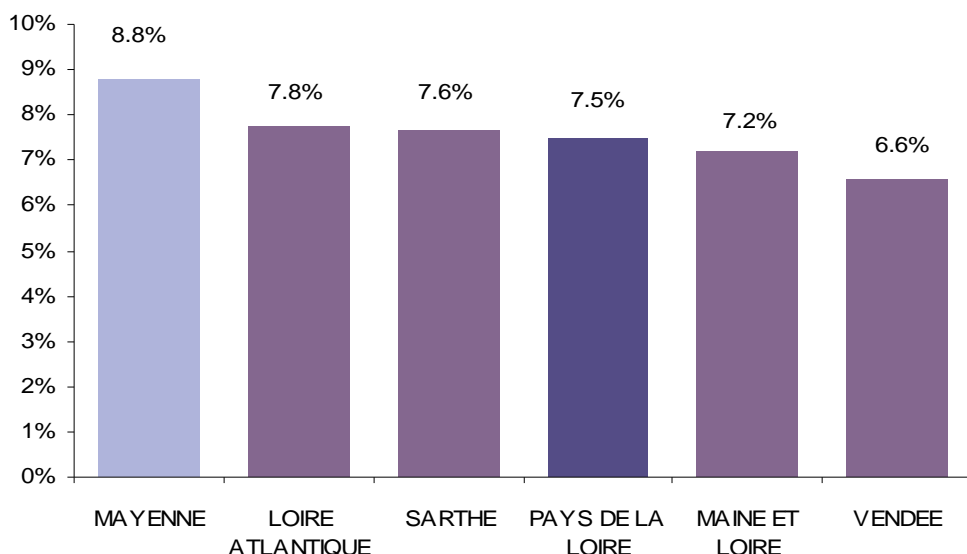


Source : Pôle Emploi

# LA DEMANDE D'EMPLOI EN FIN DE MOIS (CATEGORIE A - CVS)

Fin décembre 2014, le nombre de demandeurs d'emploi de catégorie A affiche une hausse **+8,8%** en évolution annuelle comparativement à décembre 2013. Cette évolution est la plus élevée de la région des Pays de la Loire.

GRAPHIQUE 3

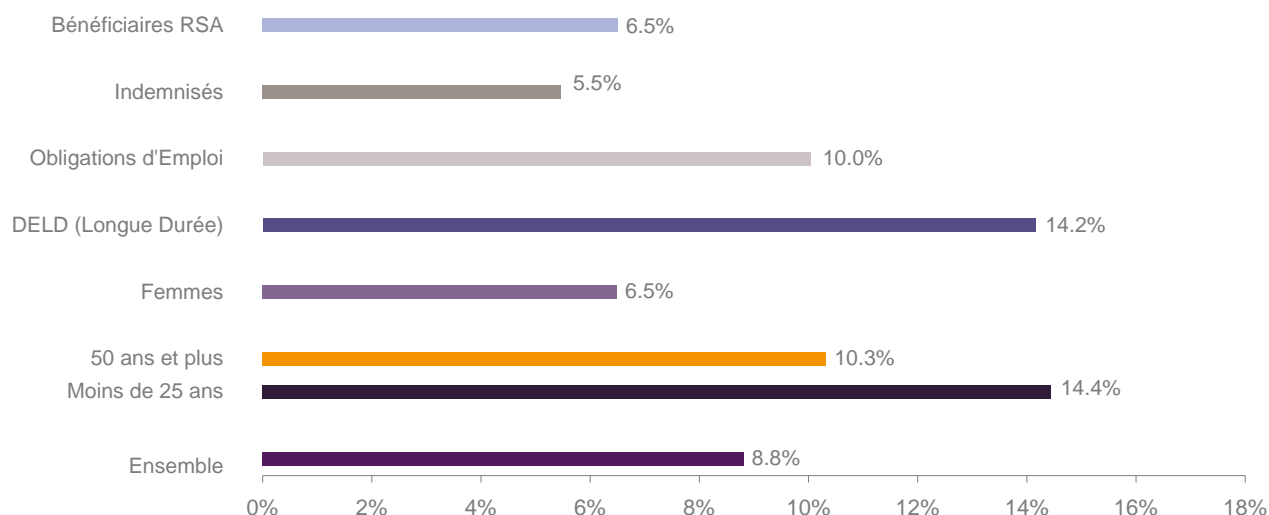


Source : Direccte et Pôle Emploi

En ajoutant à la catégorie A, les demandeurs d'emploi recensés en catégorie B et ceux en catégorie C, le nombre de demandeurs d'emploi se chiffre sur le département de la Mayenne à **19 117** en données CVS, soit une progression de **+8,7%** par rapport à décembre 2013.

## EVOLUTION DE LA DEFM PAR POPULATION (CATEGORIE A)

GRAPHIQUE 4



Source : Pôle Emploi Persee

Bien que l'évolution moyenne de la demande d'emploi de catégorie A s'établisse à **+8,8%** en décembre 2014, certaines catégories de population apparaissent plus fragilisées. C'est le cas des demandeurs d'emploi de 50 ans et plus, des demandeurs de moins de 25 ans et des demandeurs d'emploi de longue durée. En un an, leurs volumes ont respectivement progressé de **10,3%**, **14,4%** et **14,2%**.

# LES 15 METIERS LES PLUS RECHERCHES PAR LES DEMANDEURS D'EMPLOI

DEFM catégorie A	décembre 2014	Poids (métier / total des métiers)	Evolution annuelle
H3302 Opérations manuelles d'assemblage, tri ou emballage	794	7.2%	4.6%
K2204 Nettoyage de locaux	424	3.8%	1.7%
K1303 Assistance auprès d'enfants	352	3.2%	-0.8%
K1304 Services domestiques	312	2.8%	-5.7%
N1103 Magasinage et préparation de commandes	264	2.4%	9.1%
A1203 Entretien des espaces verts	255	2.3%	17.0%
J1301 Personnel polyvalent des services hospitaliers	235	2.1%	2.2%
M1607 Secrétariat	211	1.9%	15.3%
D1507 Mise en rayon libre-service	191	1.7%	32.6%
N1105 Manutention manuelle de charges	178	1.6%	1.7%
H2102 Conduite d'équipement de production alimentaire	178	1.6%	29.9%
D1214 Vente en habillement et accessoires de la personne	169	1.5%	-9.1%
G1602 Personnel de cuisine	167	1.5%	7.7%
N4101 Conduite de transport de marchandises sur longue distance	161	1.5%	21.1%
N4105 Conduite et livraison par tournées sur courte distance	152	1.4%	28.8%

Source : Pôle Emploi Persee

A fin décembre 2014, les métiers les plus recherchés par les demandeurs d'emploi se trouvent principalement dans ces trois secteurs :

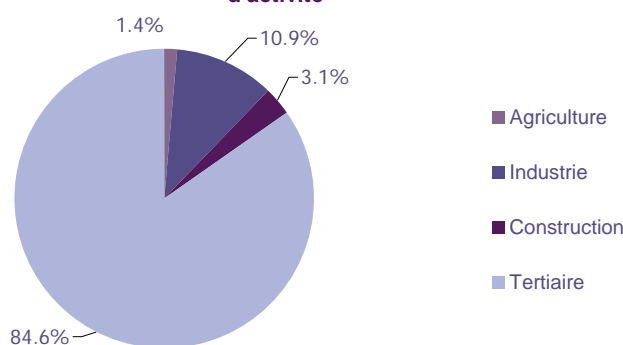
- « Services à la personne et à la collectivité » avec les métiers « Nettoyage de locaux » (424 demandeurs, +1,7%), « Assistance auprès d'enfants » (352 demandeurs, -0,8%) et « Services domestiques » (312 demandeurs, -5,7%) ;
- « Industrie » avec les métiers « Opérations manuelles d'assemblage, tri ou emballage » (794 demandeurs, +4,6%) et « Conduite d'équipement de production alimentaire » (178 demandeurs, +29,9%) ;
- « Transport et logistique » pour les métiers « Magasinage et préparation de commandes » (264 demandeurs, +9,1%) « Manutention manuelle de charges » (178 demandeurs, +1,7%) et « Conduite de transport de marchandises sur longue distance » (161 demandeurs, +21,1%).

## LES OFFRES D'EMPLOI ENREGISTREES (OEE) PAR SECTEUR D'ACTIVITE ET PAR CONTRAT DE TRAVAIL

### REPARTITION DE L'OFFRE D'EMPLOI PAR SECTEUR D'ACTIVITE

GRAPHIQUE 5

Répartition de l'offre d'emploi cumulée par secteur d'activité



Secteurs	Cumul 12 mois	Evol. Annuelle Cumulée
Agriculture	138	3.8%
Industrie	1 096	4.4%
Construction	307	-9.2%
Tertiaire	8 478	11.3%
<b>TOTAL</b>	<b>10 019</b>	<b>9.6%</b>

Source : Pôle Emploi Persee

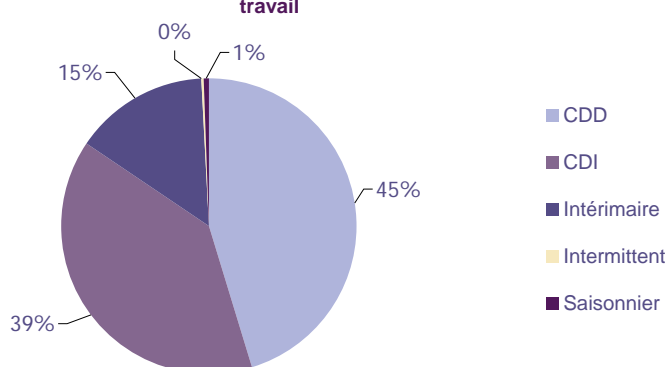
Sur un an, de janvier 2014 à décembre 2014, Pôle emploi a recueilli **10 019** offres d'emploi sur le département de la Mayenne, soit **9,6%** de plus qu'au cours des douze mois précédents. Près de **85%** de ces offres sont issues du tertiaire (**8 478** offres) et sont en hausse de **+11,3%** en évolution annuelle cumulée. L'agriculture représente **1,4%** et la construction **3,1%**. Les offres dans l'industrie qui représentent **10,9%** sont en hausse de **+4,4%** en évolution annuelle cumulée.

A noter : les offres d'emploi intérimaire sont concentrées dans le tertiaire.

## REPARTITION DE L'OFFRE D'EMPLOI PAR TYPE DE CONTRAT DE TRAVAIL

GRAPHIQUE 6

Répartition de l'offre d'emploi cumulée par type de contrat de travail



Contrats	Cumul 12 mois	Evol. Annuelle Cumulée
CDD	4 545	-1.2%
CDI	3 929	31.3%
Intérimaire	1 464	0.8%
Intermittent	13	-56.7%
Saisonnier	68	1.5%
<b>TOTAL</b>	<b>10 019</b>	<b>9.6%</b>

Source : Pôle Emploi Persee

Au regard des types de contrat de travail et de leur poids, la hausse est plus prononcée du côté des offres d'emploi de type contrat à durée indéterminée, soit **+31,3%**. Les offres d'emploi intérimaire sont en légère hausse (**+0,8%**). A contrario, les offres d'emploi de type contrat à durée déterminée sont en baisse (**-1,2%**). Cette dernière typologie d'offres représente la plus importante part des offres avec **45%**.

## LES 15 METIERS LES PLUS RECHERCHES PAR LES EMPLOYEURS

Offres d'Emploi Enregistrées	De janvier 2014 à décembre 2014	Poids (métier / total des métiers)	Evolution annuelle cumulée
D1301 Management de magasin de détail	452	4.5%	118.4%
N4101 Conduite de transport de marchandises sur longue distance	342	3.4%	15.2%
D1408 Téléconseil et télévente	337	3.4%	2.1%
K2204 Nettoyage de locaux	247	2.5%	2.9%
D1504 Direction de magasin de grande distribution	206	2.1%	10200.0%
G1602 Personnel de cuisine	202	2.0%	21.0%
D1401 Assistanat commercial	197	2.0%	64.2%
K1304 Services domestiques	196	2.0%	54.3%
D1402 Relation commerciale grands comptes et entreprises	172	1.7%	561.5%
M1203 Comptabilité	171	1.7%	23.0%
N1103 Magasinage et préparation de commandes	164	1.6%	-9.9%
D1507 Mise en rayon libre-service	151	1.5%	11.9%
I1604 Mécanique automobile	148	1.5%	15.6%
G1803 Service en restauration	146	1.5%	-10.4%
D1214 Vente en habillement et accessoires de la personne	143	1.4%	22.2%

Source : Pôle Emploi Persee

En cumul sur douze mois, les métiers les plus recherchés par les employeurs se trouvent en grande majorité dans ces trois secteurs :

- « Commerce, vente et grande distribution » avec les métiers « Management de magasin de détail » (**452** offres), « Téléconseil et télévente » (**337** offres) et « Direction de magasin de grande distribution » (**206** offres) ;
- « Transport et logistique » avec les métiers « Conduite de transport de marchandises sur longue distance » (**342** offres) et « Magasinage et préparation de commandes » (**164** offres) ;
- « Services à la personne et à la collectivité » avec les métiers « Nettoyage de locaux » (**247** offres) et « Services domestiques » (**196** offres).

### Statistiques et Indicateurs

Directeur de la publication ad-intérim : Jean-Luc RECHER  
 Directeur de la rédaction : Josette BARREAU  
 Conception et réalisation : Service SEE – Brigitte VIGOUROUX  
 Catherine MOULIN

Contact : [statsPDL@pole-emploi.fr](mailto:statsPDL@pole-emploi.fr)

[www.observatoire-emploi-paysdelaloire.fr](http://www.observatoire-emploi-paysdelaloire.fr)