



MARCHE DU TRAVAIL : SYNTHÈSE

BASSIN DE SEGRÉ

SITUATION AU 31/12/2015

DOCUMENT MENSUEL - LIBRE DE DIFFUSION SOUS RESERVE DE MENTION DE LA SOURCE « POLE EMPLOI PAYS DE LA LOIRE »

LE TAUX DE CHOMAGE

Au quatrième trimestre 2015, avec **7,3%** de la population active, le taux de chômage de la zone d'emploi de Segré affiche une valeur inférieure à celle enregistrée au niveau départemental (**9,5%**) et au niveau régional (**8,9%**). En un an, le taux de chômage est stable, soit une situation moins favorable que celle du département et de la région (**-0,1 point**).

L'ESSENTIEL

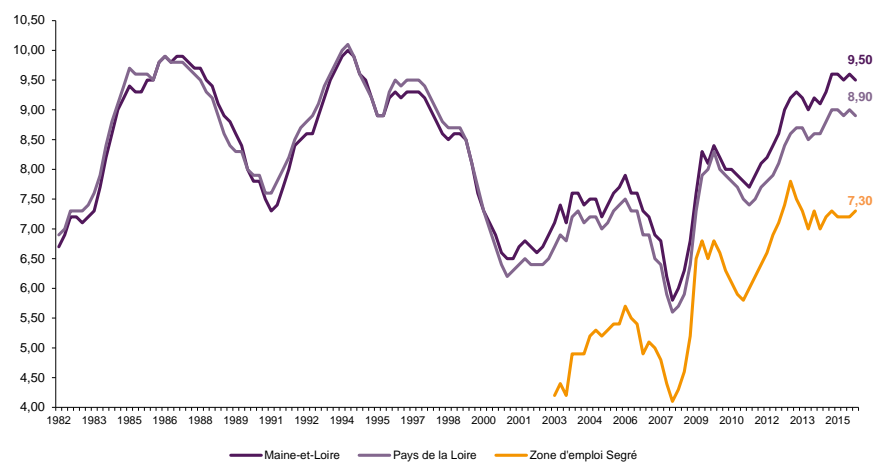
L'évolution annuelle du nombre de demandeurs d'emploi de catégorie A est de **+2,2%** à fin décembre 2015.

Les demandeurs d'emploi de longue durée, qui représentent **40,4%** des demandeurs d'emploi, sont plus affectés par cette situation (**+12,9%** de progression annuelle).

4 943 demandeurs d'emploi (catégories A, B et C) sont comptabilisés à fin décembre sur le bassin de Segré, soit **6,8%** du département.

Au cours des douze derniers mois, Pôle emploi a recueilli **1 759** offres d'emploi soit une baisse de **6,5%** en évolution annuelle.

GRAPHIQUE 1

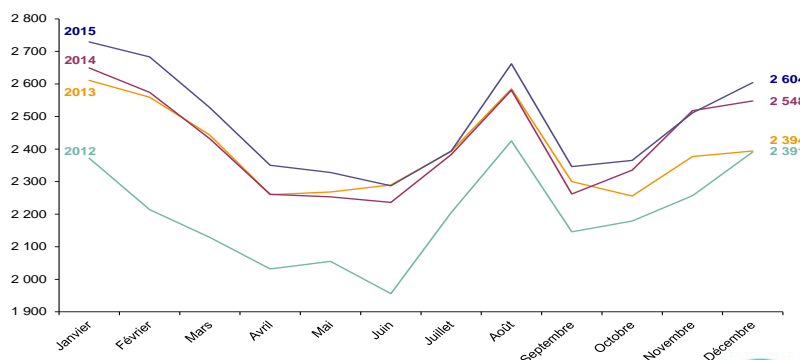


Source : INSEE

EVOLUTION DE LA DEFM CAT A

En décembre 2015, sur le bassin de Segré, la demande d'emploi de catégorie A se chiffre à **2 604** personnes. Elle est en hausse de **3,7%** par rapport à novembre 2015.

GRAPHIQUE 2

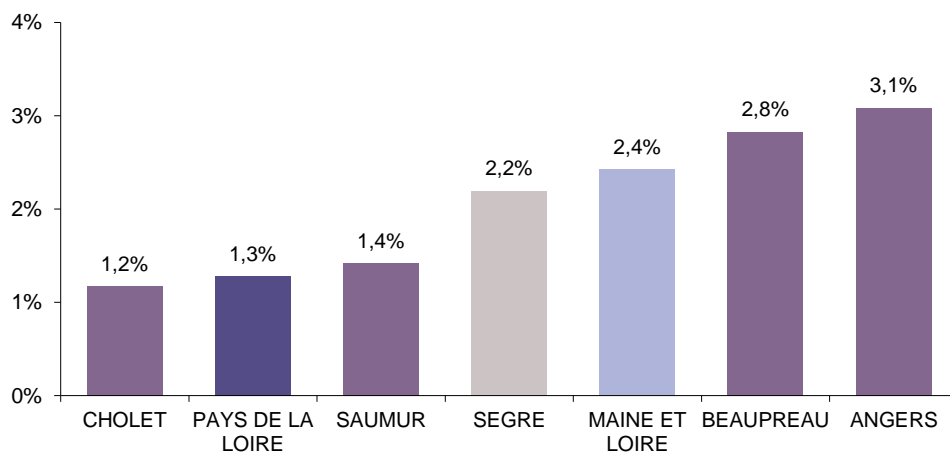


Source : Pôle Emploi Persee

LA DEMANDE D'EMPLOI EN FIN DE MOIS (CATEGORIE A)

Fin décembre 2015, le nombre de demandeurs d'emploi de catégorie A affiche une hausse de **+2,2%** comparativement à décembre 2014. Cette évolution est plus favorable que celle affichée par le département du Maine et Loire (**+2,4%**) et moins favorable que celle affichée par la région Pays de la Loire (**+1,3%**).

GRAPHIQUE 3

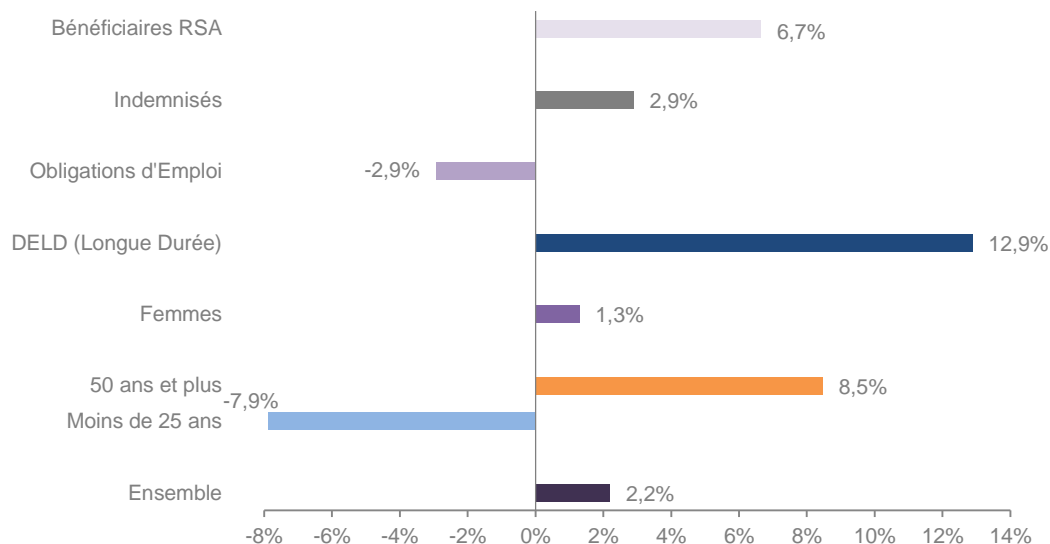


Source : Direccte et Pôle Emploi

En ajoutant à la catégorie A, les demandeurs d'emploi recensés en catégorie B et ceux en catégorie C, le nombre de demandeurs d'emploi se chiffre sur le territoire du bassin d'emploi de Segré à **4 943**, soit une progression de **+4%** par rapport à décembre 2014.

EVOLUTION DE LA DEFM PAR POPULATION (CATEGORIE A)

GRAPHIQUE 4



Source : Pôle Emploi Persee

Même si l'évolution moyenne de la demande d'emploi de catégorie A s'établit à **+2,2%** en décembre 2015, certaines catégories de population apparaissent plus fragilisées. C'est le cas des demandeurs d'emploi de longue durée, des demandeurs de 50 ans et plus ainsi que des bénéficiaires du RSA. En un an, leurs volumes ont respectivement progressé de **12,9%**, **8,5%** et **6,7%**. A contrario, la demande d'emploi des moins de 25 ans est en baisse (**-7,9%**) ainsi que les demandeurs en obligation d'emploi (**-2,9%**).

LES 15 METIERS LES PLUS RECHERCHES PAR LES DEMANDEURS D'EMPLOI

DEFM catégorie A	décembre 2015	Poids (métier / total des métiers)	Evolution annuelle
H3302 Opérations manuelles d'assemblage, tri ou emballage	148	5,7%	25,4%
A1414 Horticulture et maraîchage	107	4,1%	91,1%
K1303 Assistance auprès d'enfants	102	3,9%	0,0%
N1103 Magasinage et préparation de commandes	74	2,8%	17,5%
K1304 Services domestiques	65	2,5%	-8,5%
J1301 Personnel polyvalent des services hospitaliers	61	2,3%	17,3%
K2204 Nettoyage de locaux	61	2,3%	-18,7%
H2102 Conduite d'équipement de production alimentaire	58	2,2%	1,8%
A1203 Entretien des espaces verts	53	2,0%	-18,5%
M1607 Secrétariat	46	1,8%	7,0%
D1507 Mise en rayon libre-service	43	1,7%	-14,0%
D1214 Vente en habillement et accessoires de la personne	42	1,6%	-2,3%
N4101 Conduite de transport de marchandises sur longue distance	38	1,5%	31,0%
N4105 Conduite et livraison par tournées sur courte distance	36	1,4%	-14,3%
A1405 Arboriculture et viticulture	34	1,3%	30,8%

Source : Pôle Emploi Persee

A fin décembre 2015, les métiers les plus recherchés par les demandeurs d'emploi se trouvent principalement dans ces trois secteurs :

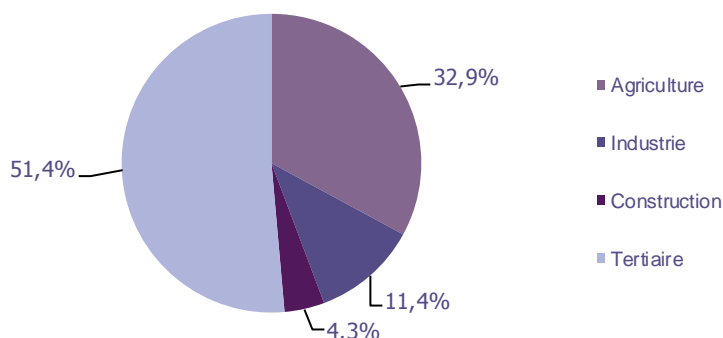
- « Services à la personne et à la collectivité » avec les métiers « Assistance auprès d'enfants » (102 demandeurs, 0%), « Services domestiques » (65 demandeurs, -8,5%) et « Nettoyage de locaux » (61 demandeurs, -18,7%) ;
- « Industrie » pour les métiers « Opérations manuelles d'assemblage, tri ou emballage » (148 demandeurs, +25,4%) et « Conduite d'équipement de production alimentaire » (58 demandeurs, +1,8%) ;
- « Agriculture et pêche, espaces naturels et espaces verts, soins aux animaux » pour les métiers « Horticulture et maraîchage » (107 demandeurs, +91,1%) et « Entretien des espaces verts » (53 demandeurs, -18,5%).

LES OFFRES D'EMPLOI ENREGISTREES (OEE) PAR SECTEUR D'ACTIVITE ET PAR CONTRAT DE TRAVAIL

REPARTITION DE L'OFFRE D'EMPLOI PAR SECTEUR D'ACTIVITE

GRAPHIQUE 5

Répartition de l'offre d'emploi cumulée par secteur d'activité



Secteurs	Cumul 12 mois	Evol. Annuelle Cumulée
Agriculture	579	54,4%
Industrie	200	-0,5%
Construction	76	-29,6%
Tertiaire	904	-24,5%
TOTAL	1 759	-6,5%

Source : Pôle Emploi Persee

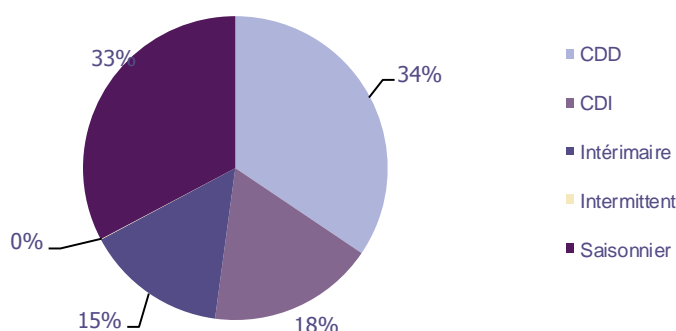
Sur un an, de janvier 2015 à décembre 2015, Pôle emploi a recueilli **1 759** offres d'emploi sur le territoire du bassin de Segré, soit **6,5%** de moins qu'au cours des douze mois précédents. Plus de **51%** de ces offres sont issues du tertiaire (**904** offres) et affichent une baisse en évolution annuelle cumulée de **24,5%**. La construction représente **4,3%** des offres, l'industrie **11,4%** et l'agriculture **32,9%**.

A noter : les offres d'emploi intérimaire sont concentrées dans le tertiaire.

REPARTITION DE L'OFFRE D'EMPLOI PAR TYPE DE CONTRAT DE TRAVAIL

GRAPHIQUE 6

Répartition de l'offre d'emploi cumulée par type de contrat de travail



Contrats	Cumul 12 mois	Evol. Annuelle Cumulée
CDD	606	1,3%
CDI	311	-50,6%
Intérimaire	265	-6,0%
Intermittent	1	-91,7%
Saisonnier	576	60,0%
TOTAL	1 759	-6,5%

Source : Pôle Emploi Persee

Au regard des types de contrat de travail, la baisse est plus prononcée du côté des offres d'emploi de type contrat à durée indéterminée avec **-50,6%**. Les offres d'emploi intérimaire sont également en baisse de **-6%**. A contrario, les offres d'emploi de type contrat à durée déterminée ainsi que les offres d'emploi saisonnier sont en hausse respectivement de **+1,3%** et **+60%**. Les offres d'emploi de type contrat à durée déterminée représentent la part la plus importante des offres avec **34%**.

LES 15 METIERS LES PLUS RECHERCHES PAR LES EMPLOYEURS

Offres d'Emploi Enregistrées	De janvier 2015 à décembre 2015	Poids (métier / total des métiers)	Evolution annuelle cumulée
A1401 Aide agricole de production fruitière ou viticole	515	29,3%	57,5%
K1304 Services domestiques	55	3,1%	71,9%
J1301 Personnel polyvalent des services hospitaliers	45	2,6%	0,0%
G1602 Personnel de cuisine	37	2,1%	-5,1%
N1103 Magasinage et préparation de commandes	37	2,1%	42,3%
H2102 Conduite d'équipement de production alimentaire	34	1,9%	6,3%
D1401 Assistanat commercial	33	1,9%	10,0%
G1203 Animation de loisirs auprès d'enfants ou d'adolescents	31	1,8%	-36,7%
I1304 Installation et maintenance d'équipements industriels et d'exploitation	24	1,4%	20,0%
J1501 Soins d'hygiène, de confort du patient	24	1,4%	14,3%
G1803 Service en restauration	23	1,3%	4,5%
H2206 Réalisation de menuiserie bois et tonnellerie	22	1,3%	46,7%
M1203 Comptabilité	22	1,3%	100,0%
A1101 Conduite d'engins d'exploitation agricole et forestière	21	1,2%	10,5%
I1604 Mécanique automobile	21	1,2%	5,0%

Source : Pôle Emploi Persee

En cumul sur douze mois, les métiers les plus recherchés par les employeurs se trouvent en grande majorité dans ces trois secteurs :

- « Agriculture et pêche, espaces naturels et espaces verts, soins aux animaux » avec le métier « Aide agricole de production fruitière ou viticole » (**515** offres) ;
- « Hôtellerie restauration, tourisme, loisirs et animation » avec les métiers « Personnel de cuisine » (**37** offres) et « Animation de loisirs auprès d'enfants ou d'adolescents » (**31** offres) ;
- « Santé » avec les métiers « Personnel polyvalent des services hospitaliers » (**45** offres) et « Soins d'hygiène, de confort du patient » (**24** offres).

Statistiques et Indicateurs

Directeur de la publication : Alain MAUNY

Directeur de la rédaction : Josette BARREAU

Conception et réalisation : Service SEE – Brigitte VIGOUROUX
Catherine DORNIC

Contact : statsPDL@pole-emploi.fr

www.observatoire-emploi-paysdelaloire.fr

SERVICE ETUDES ET EVALUATION – POLE EMPLOI PAYS DE LA LOIRE