



Le Marché du Travail : Synthèse

LOIRE-ATLANTIQUE

Document Mensuel

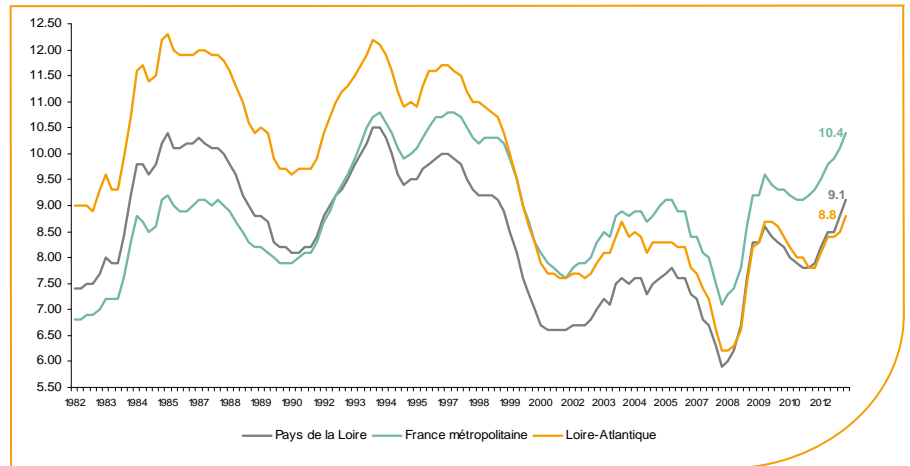
Situation au 31/07/2013



Libre de diffusion sous réserve de mention de la source « Pôle emploi Pays de la Loire »

Le taux de chômage

Au premier trimestre 2013, avec **8,8%** de la population active, le taux de chômage du département de la Loire-Atlantique affiche une valeur inférieure à celle enregistrée au niveau régional (**9,1%**) et au niveau national (**10,4%**). En un an, le taux de chômage a augmenté de **0,7 point** sur le département, soit une situation plus favorable que celle de la région des Pays de la Loire et de la France métropolitaine (**+0,9 point**).



Source : INSEE

Faits marquants :

L'évolution annuelle du nombre de demandeurs d'emploi de catégorie A est de **+12%** en juillet 2013.

Les demandeurs d'emploi de 50 ans et plus qui représentent **20%** des demandeurs d'emploi, sont plus affectés par cette situation (**+14%** de progression annuelle).

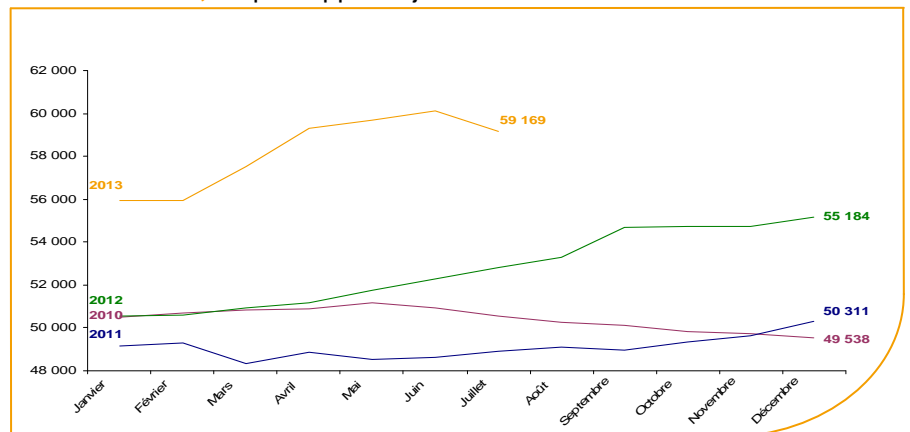
100 115 demandeurs d'emploi catégories (A, B et C) en données CVS sont comptabilisés à fin juillet sur le département de la Loire-Atlantique, soit **10,1%** de plus qu'en juillet 2012.

Au cours des douze derniers mois, Pôle emploi a recueilli **69 944** offres d'emploi sur le département soit une baisse de **12,9%** en évolution annuelle.

A compter de janvier 2013, les statistiques de demandeurs d'emploi par âge sont établies selon l'âge en fin de mois, et non plus l'âge au 31 décembre. Cette modification, sans impact sur le nombre total de demandeurs d'emploi, modifie les séries par tranche d'âge.

Evolution de la demande d'emploi fin de mois de catégorie A (CVS)

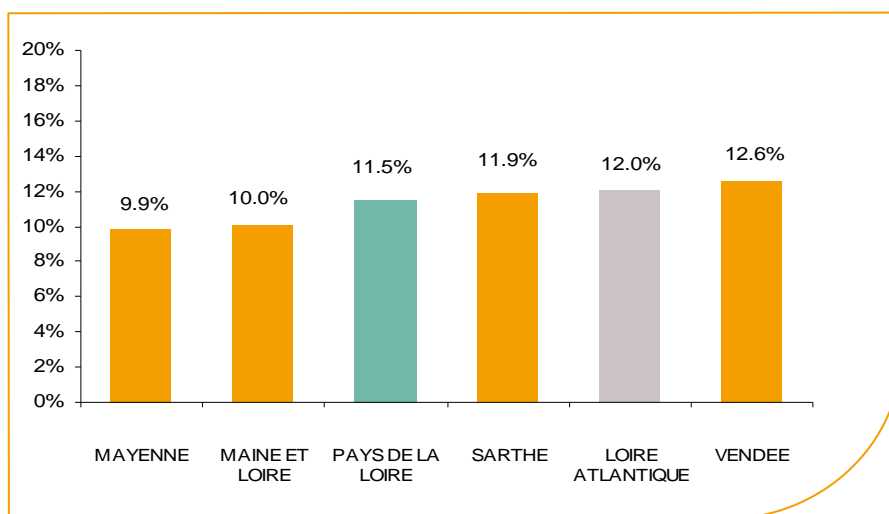
En juillet 2013, sur le département de la Loire-Atlantique, la demande d'emploi de catégorie A se chiffre à **59 169** personnes. Elle diminue de **1,6%** par rapport à juin 2013.



Source : Direccte et Pôle Emploi

La demande d'emploi en fin de mois (CVS)

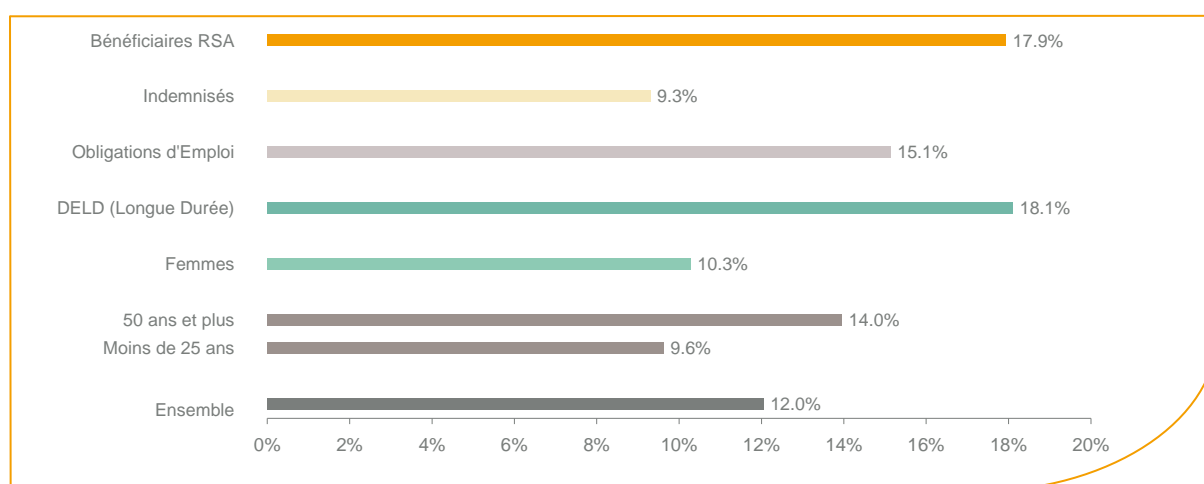
Fin juillet 2013, le nombre de demandeurs d'emploi de catégorie A en Loire-Atlantique affiche une hausse de **+12%** comparativement à juillet 2012. Cette évolution est moins favorable que celle affichée par la région des Pays de la Loire (**+11,5%**).



Source : Direccte et Pôle Emploi

En ajoutant à la catégorie A, les demandeurs d'emploi recensés en catégorie B et ceux en catégorie C, le nombre de demandeurs d'emploi se chiffre sur le département de la Loire-Atlantique à **100 115** en données CVS, soit une progression de **+10,1%** par rapport à juillet 2012.

Evolution de la DEFM de catégorie A par population



Source : Pôle Emploi Persee

Bien que l'évolution moyenne de la demande d'emploi de catégorie A soit de **+12%** en juillet 2013, certaines catégories de population apparaissent encore plus fragilisées. C'est le cas des demandeurs d'emploi de 50 ans et plus, des demandeurs d'emploi de longue durée et en obligations d'emploi. En un an, leurs volumes ont respectivement progressé de **14%**, **18,1%** et de **15,1%**. Tous les publics sont désormais fortement touchés, y compris les bénéficiaires du RSA qui affichent une hausse de **+17,9%**.

Les 15 métiers les plus recherchés par les demandeurs d'emploi

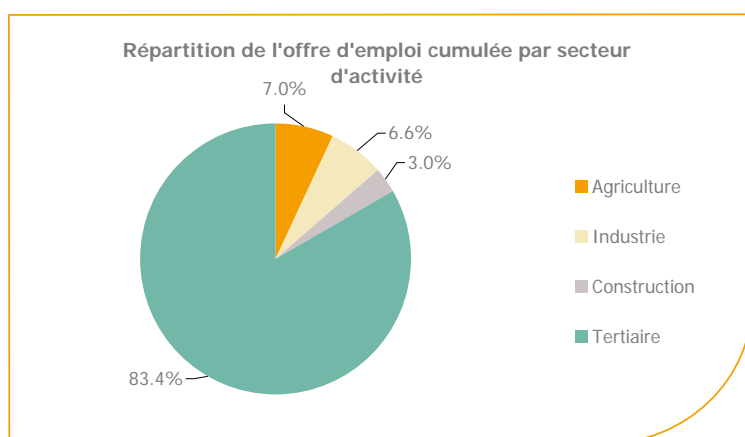
DEFM catégorie A	juillet 2013	Poids (métier / total des métiers)	Evolution annuelle
K1303 Assistance auprès d'enfants	2 084	3.7%	8.8%
K2204 Nettoyage de locaux	1 821	3.2%	12.5%
D1214 Vente en habillement et accessoires de la personne	1 360	2.4%	9.6%
N1103 Magasinage et préparation de commandes	1 281	2.2%	17.1%
K1304 Services domestiques	1 271	2.2%	5.2%
M1607 Secrétariat	1 264	2.2%	7.4%
J1301 Personnel polyvalent des services hospitaliers	1 002	1.8%	4.8%
N1105 Manutention manuelle de charges	996	1.7%	9.1%
D1401 Assistanat commercial	896	1.6%	15.9%
M1602 Opérations administratives	855	1.5%	4.9%
N4105 Conduite et livraison par tournées sur courte distance	853	1.5%	10.1%
D1507 Mise en rayon libre-service	769	1.3%	13.8%
F1606 Peinture en bâtiment	746	1.3%	15.8%
H3302 Opérations manuelles d'assemblage, tri ou emballage	726	1.3%	6.1%
A1203 Entretien des espaces verts	721	1.3%	13.0%

Source : Pôle Emploi Persee

A fin juillet 2013, les métiers les plus recherchés par les demandeurs d'emploi se trouvent dans le secteur « Services à la personne et à la collectivité » avec les métiers « Assistance auprès d'enfants » (2 084 demandeurs, +8,8%), « Nettoyage de locaux » (1 821 demandeurs, +12,5%) et « Services domestiques » (1 271 demandeurs, +5,2%). Ils se trouvent aussi dans le secteur « Transport et logistique » pour les métiers « Magasinage et préparation de commandes » (1 281 demandeurs, +17,1%), « Manutention manuelle de charges » (996 demandeurs, +9,1%) et, « Conduite et livraison par tournées sur courte distance » (853 demandeurs, +10,1%). Viennent ensuite les métiers du secteur « Commerce, vente et grande distribution » pour les métiers « Vente en habillement et accessoires de la personne » (1 360 demandeurs, +9,6%), « Assistanat commercial » (896 demandeurs, +15,9%) et « Mise en rayon libre-service » (769 demandeurs, +13,8%).

Les offres d'emploi enregistrées (OEE) par secteur d'activité et par contrat de travail

REPARTITION DE L'OFFRE D'EMPLOI PAR SECTEUR D'ACTIVITE



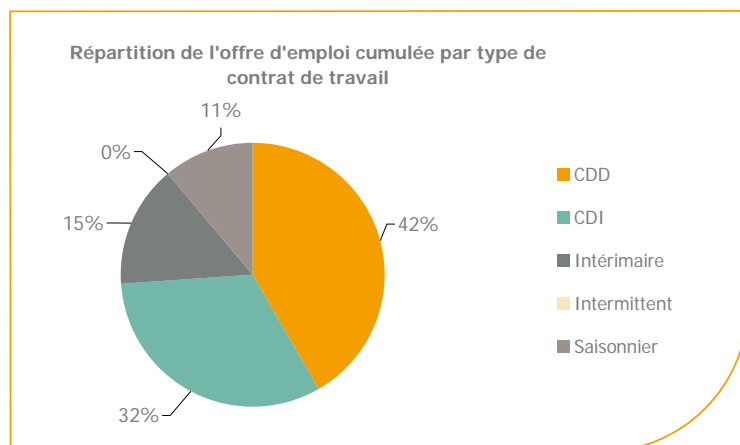
Secteurs	Cumul 12 mois	Evol. Annuelle Cumulée
Agriculture	4 909	-8.3%
Industrie	4 600	-14.4%
Construction	2 085	-27.9%
Tertiaire	58 350	-12.5%
TOTAL	69 944	-12.9%

Source : Pôle Emploi Persee

Sur un an, d'août 2012 à juillet 2013, Pôle emploi a recueilli 69 944 offres d'emploi sur le département de la Loire-Atlantique soit 12,9% de moins qu'au cours des douze mois précédents. Plus de 83% de ces offres sont issues du tertiaire (58 350 offres) et 7% viennent de l'agriculture. La construction représente 3% des offres et l'industrie 6,6%.

A noter : les offres d'emploi intérimaire sont concentrées dans le tertiaire.

REPARTITION DE L'OFFRE D'EMPLOI PAR TYPE DE CONTRAT DE TRAVAIL



Contrats	Cumul 12 mois	Evol. Annuelle Cumulée
CDD	29 161	-16.1%
CDI	22 476	-16.2%
Intérimaire	10 503	-12.1%
Intermittent	119	-34.3%
Saisonnier	7 685	15.7%
TOTAL	69 944	-12.9%

Source : Pôle Emploi Persee

Au regard des types de contrat de travail, la baisse est plus significative du côté des offres d'emploi de type contrat à durée indéterminée avec **-16,2%**. Les offres d'emploi de type contrat à durée déterminée et les offres d'emploi intérimaire enregistrent également une baisse en évolution annuelle (**-16,1%** et **-12,1%**). A contrario, les offres d'emploi saisonnier enregistrent une hausse de **+15,7%**. Les offres d'emploi de type contrat à durée déterminée représentent la plus importante part des offres avec **42%**.

Les 15 métiers les plus recherchés par les employeurs

Offres d'Emploi Enregistrées	De août 2012 à juillet 2013	Poids (métier / total des métiers)	Evolution annuelle cumulée
A1402 Aide agricole de production légumière ou végétale	5 477	7.8%	0.1%
K2204 Nettoyage de locaux	2 634	3.8%	-18.0%
K1303 Assistance auprès d'enfants	2 355	3.4%	4.2%
G1803 Service en restauration	2 060	2.9%	-21.0%
G1602 Personnel de cuisine	1 952	2.8%	-15.4%
N1103 Magasinage et préparation de commandes	1 732	2.5%	11.7%
K1304 Services domestiques	1 389	2.0%	-24.4%
H2102 Conduite d'équipement de production alimentaire	1 185	1.7%	-11.5%
M1805 Études et développement informatique	1 086	1.6%	67.9%
K1302 Assistance auprès d'adultes	985	1.4%	6.6%
J1501 Soins d'hygiène, de confort du patient	969	1.4%	7.8%
D1106 Vente en alimentation	916	1.3%	-7.8%
D1408 Téléconseil et télévente	910	1.3%	-29.1%
M1603 Distribution de documents	906	1.3%	-19.1%
H3302 Opérations manuelles d'assemblage, tri ou emballage	867	1.2%	0.5%

Source: Pôle Emploi Persee

En cumul sur douze mois, les métiers les plus recherchés par les employeurs se trouvent en grande majorité dans ces trois secteurs :

- « Services à la personne et à la collectivité » avec les métiers « Nettoyage de locaux » (**2 634** offres), « Assistance auprès d'enfants » (**2 355** offres) et « Services domestiques » (**1 389** offres) ;
- « Agriculture et pêche, espaces naturels et espaces verts, soins aux animaux » avec le métier « Aide agricole de production légumière ou végétale » (**5 477** offres) ;
- « Hôtellerie restauration, tourisme, loisirs et animation » avec les métiers « Service en restauration » (**2 060** offres) et « Personnel de cuisine » (**1 952** offres).

www.observatoire-emploi-paysdelaloire.fr

Le service Statistiques, Etudes et Evaluation est à votre disposition pour tout complément d'information
Contact : StatsPDL@pole-emploi.fr

Directeur de publication :
Gwenaël PROUTEAU
Directeur de la rédaction :
Josette BARREAU
Conception et réalisation :
Service Statistiques, Etudes et
Evaluation – Catherine MOULIN,
Brigitte VIGOUROUX.