



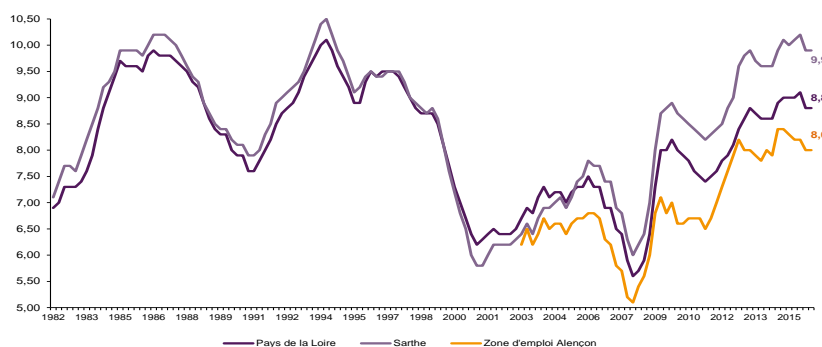
MARCHE DU TRAVAIL : SYNTHÈSE BASSIN DE MAMERS SITUATION AU 30/06/2016

DOCUMENT MENSUEL - LIBRE DE DIFFUSION SOUS RESERVE DE MENTION DE LA SOURCE « POLE EMPLOI PAYS DE LA LOIRE »

LE TAUX DE CHOMAGE

Au premier trimestre 2016, avec **8%** de la population active, le taux de chômage de la zone d'emploi d'Alençon affiche un taux inférieur à celui enregistré au niveau départemental (**9,9%**) et à celui au niveau régional (**8,8%**). En un an, le taux de chômage a reculé de **0,3 point**, soit une évolution plus favorable à celle du département (**-0,1 point**) et à celle de la région (**-0,2 point**).

GRAPHIQUE 1



Source : INSEE

L'ESSENTIEL

L'évolution annuelle du nombre de demandeurs d'emploi de catégorie A est de **+0,3%** à fin juin 2016. Le taux d'évolution du bassin de Mamers est nettement moins favorable que celui du département (**-1,2%**).

Les demandeurs d'emploi femmes, qui représentent **46,8%** des demandeurs d'emploi, sont plus affectés par cette situation (**+5,7%** de progression annuelle).

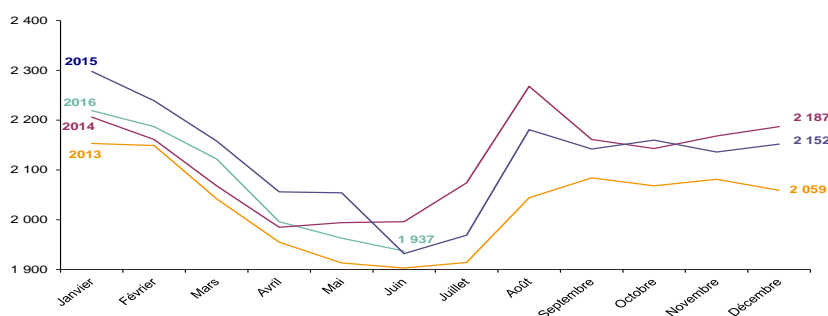
3 499 demandeurs d'emploi (catégories A, B et C) en données brutes sont comptabilisés à fin juin sur le bassin de Mamers, soit **7,2%** du département.

Au cours des douze derniers mois, Pôle emploi a recueilli **775** offres d'emploi soit une hausse de **+10,9%** en évolution annuelle.

EVOLUTION DE LA DEFM CAT A

En juin 2016, sur le bassin de Mamers, la demande d'emploi de catégorie A se chiffre à **1 937** personnes. Elle est en baisse de **1,3%** par rapport à mai 2016.

GRAPHIQUE 2

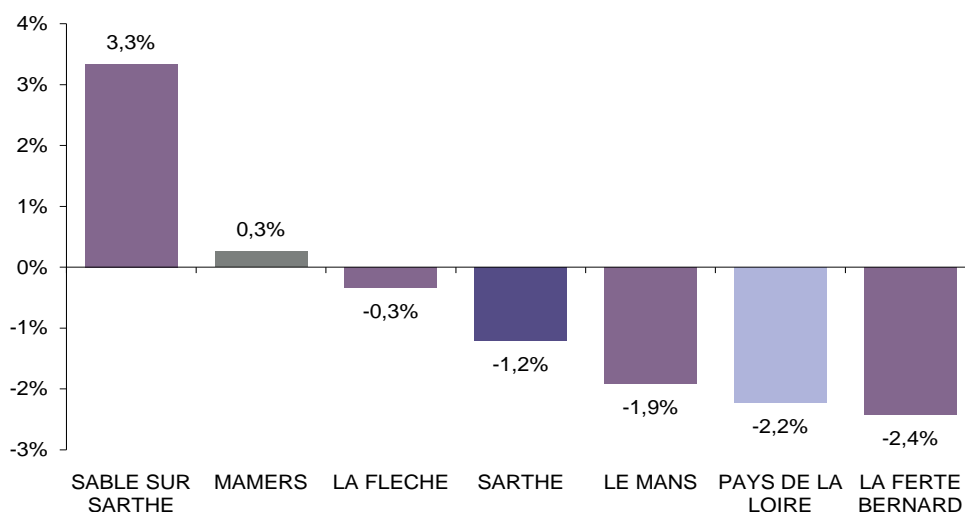


Source : Pôle Emploi Persee

LA DEMANDE D'EMPLOI EN FIN DE MOIS

Fin juin 2016, le nombre de demandeurs d'emploi de catégorie A s'établit à **1 937** personnes, soit une évolution annuelle de **+0,3%** comparativement à juin 2015. Cette évolution est moins favorable que celle affichée par le département de la Sarthe (**-1,2%**) et que celle affichée par la région Pays de la Loire (**-2,2%**).

GRAPHIQUE 3

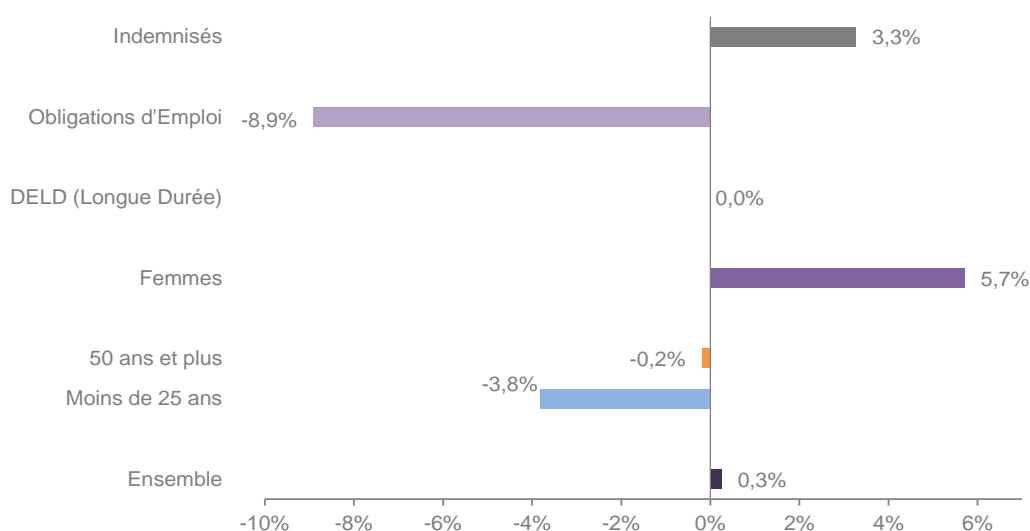


Source : Direccte et Pôle Emploi

En ajoutant à la catégorie A, les demandeurs d'emploi recensés en catégorie B (**530**) et ceux en catégorie C (**1 032**), le nombre de demandeurs d'emploi se chiffre sur le territoire du bassin d'emploi de Mamers à **3 499**, soit une progression de **42** personnes par rapport à juin 2015 (**+1,2%**).

EVOLUTION DE LA DEFM PAR POPULATION (CATEGORIE A)

GRAPHIQUE 4



Source : Pôle Emploi Persee

Bien que l'évolution moyenne de la demande d'emploi de catégorie A s'établit à **+0,3%** en juin 2016, certaines catégories de population apparaissent plus fragilisées. C'est le cas, des demandeurs d'emploi femmes, et des demandeurs indemnisés. En un an, leurs volumes ont respectivement progressé de **+5,7%** et **+3,3%**. A contrario, les demandeurs d'emploi moins de 25 ans et les demandeurs en obligations d'emploi affichent un net recul de **-3,8%** et **-8,9%**.

LES 15 METIERS LES PLUS RECHERCHES PAR LES DEMANDEURS D'EMPLOI

DEFM catégorie A	juin 2016	Poids (métier / total des métiers)	Evolution annuelle
K1304 Services domestiques	89	4,6%	9,9%
H3302 Opérations manuelles d'assemblage, tri ou emballage	70	3,6%	-14,6%
K1303 Assistance auprès d'enfants	69	3,6%	19,0%
K2204 Nettoyage de locaux	58	3,0%	18,4%
A1203 Entretien des espaces verts	57	2,9%	-3,4%
D1507 Mise en rayon libre-service	47	2,4%	0,0%
N1103 Magasinage et préparation de commandes	47	2,4%	4,4%
N4105 Conduite et livraison par tournées sur courte distance	43	2,2%	-4,4%
M1607 Secrétariat	42	2,2%	13,5%
F1606 Peinture en bâtiment	36	1,9%	63,6%
D1214 Vente en habillement et accessoires de la personne	33	1,7%	13,8%
H2909 Montage-assemblage mécanique	33	1,7%	-10,8%
M1601 Accueil et renseignements	32	1,7%	18,5%
N1105 Manutention manuelle de charges	29	1,5%	3,6%
D1505 Personnel de caisse	28	1,4%	-6,7%

Source : Pôle Emploi Persee

A fin juin 2016, les métiers les plus recherchés par les demandeurs d'emploi se trouvent principalement dans ces trois secteurs :

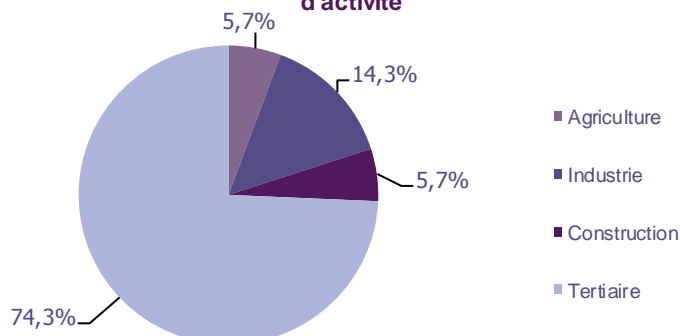
- « Services à la personne et à la collectivité » avec les métiers « Services domestiques » (89 demandeurs, +9,9%), « Assistance auprès d'enfants » (69 demandeurs, +19%) et, « Nettoyage de locaux » (58 demandeurs, +18,4%) ;
- « Transport et logistique » avec les métiers « Magasinage et préparation de commandes » (47 demandeurs, +4,4%), « Conduite et livraison par tournées sur courte distance » (43 demandeurs, -4,4%) et, « Manutention manuelle de charges » (29 demandeurs, +3,6%) ;
- « Commerce, vente et grande distribution » avec les métiers « Mise en rayon libre-service » (47 demandeurs, 0%), « Vente en habillement et accessoires de la personne » (33 demandeurs, +13,8%) et, « Personnel de caisse » (28 demandeurs, -6,7%).

LES OFFRES D'EMPLOI ENREGISTREES (OEE) PAR SECTEUR D'ACTIVITE ET PAR CONTRAT DE TRAVAIL

REPARTITION DE L'OFFRE D'EMPLOI PAR SECTEUR D'ACTIVITE

GRAPHIQUE 5

Répartition de l'offre d'emploi cumulée par secteur d'activité



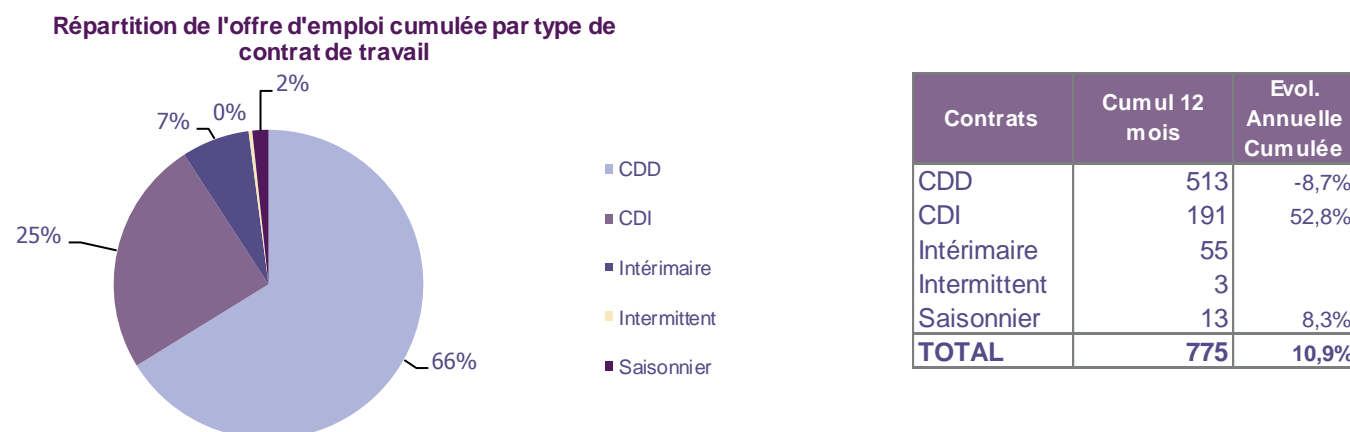
Secteurs	Cumul 12 mois	Evol. Annuelle Cumulée
Agriculture	44	-31,3%
Industrie	111	18,1%
Construction	44	109,5%
Tertiaire	576	10,8%
TOTAL	775	10,9%

Source : Pôle Emploi Persee

Sur un an, de juillet 2015 à juin 2016, Pôle emploi a recueilli **775** offres d'emploi sur le territoire du bassin de Mamers soit **10,9%** de plus qu'au cours des douze mois précédents. **74,3%** de ces offres sont issues du tertiaire (**576** offres) et **5,7%** viennent de l'agriculture. La construction représente **5,7%** des offres, et l'industrie **14,3%**.

A noter : les offres d'emploi intérimaire sont concentrées dans le tertiaire.

GRAPHIQUE 6



Source : Pôle Emploi Persee

Au regard des types de contrat de travail et de leur poids, la baisse est plus prononcée du côté des offres d'emploi de type contrat déterminé avec **-8,7%**. A contrario les offres d'emploi de type contrat indéterminé enregistrent une forte hausse **+52,8%**. La part d'offres d'emploi de type contrat déterminé est la plus importante avec **66%**.

LES 15 METIERS LES PLUS RECHERCHES PAR LES EMPLOYEURS

Offres d'Emploi Enregistrées	De juillet 2015 à juin 2016	Poids (métier / total des métiers)	Evolution annuelle cumulée
I1203 Maintenance des bâtiments et des locaux	41	5,3%	95,2%
K1304 Services domestiques	38	4,9%	-15,6%
A1403 Aide d'élevage agricole et aquacole	20	2,6%	81,8%
D1104 Pâtisserie, confiserie, chocolaterie et glacerie	18	2,3%	63,6%
K1302 Assistance auprès d'adultes	18	2,3%	200,0%
N4103 Conduite de transport en commun sur route	18	2,3%	200,0%
M1607 Secrétariat	17	2,2%	112,5%
G1602 Personnel de cuisine	16	2,1%	0,0%
H2206 Réalisation de menuiserie bois et tonnellerie	16	2,1%	300,0%
M1203 Comptabilité	16	2,1%	128,6%
G1803 Service en restauration	15	1,9%	36,4%
I1604 Mécanique automobile	14	1,8%	7,7%
K2104 Éducation et surveillance au sein d'établissements d'enseignement	14	1,8%	-46,2%
K2111 Formation professionnelle	14	1,8%	-79,7%
N4101 Conduite de transport de marchandises sur longue distance	14	1,8%	133,3%

Source : Pôle Emploi Persee

En cumul sur douze mois, les métiers les plus recherchés par les employeurs se trouvent en grande majorité dans ces trois secteurs :

- « Services à la personne et à la collectivité » avec les métiers « Services domestiques » (**38** offres), « Assistance auprès d'adultes » (**18** offres) et, « Education et surveillance au sein d'établissements d'enseignement » (**14** offres) ;
- « Installation et maintenance » avec les métiers « Maintenance des bâtiments et des locaux » (**41** offres) et « Mécanique automobile » (**14** offres) ;
- « Support à l'entreprise » avec les métiers « Secrétariat » (**17** offres) et « Comptabilité » (**16** offres).

Statistiques et Indicateurs

Directeur de la publication : Alain MAUNY

Directeur de la rédaction : Josette BARREAU

Conception et réalisation : Service SEE – Brigitte VIGOUROUX

Catherine MOULIN - DORNIC

Contact : statsPDL@pole-emploi.fr