



# MARCHE DU TRAVAIL : SYNTHÈSE BASSIN DE SABLÉ SUR SARTHE SITUATION AU 30/06/2016

DOCUMENT MENSUEL - LIBRE DE DIFFUSION SOUS RESERVE DE MENTION DE LA SOURCE « POLE EMPLOI PAYS DE LA LOIRE »

## LE TAUX DE CHOMAGE

Au premier trimestre 2016, avec **8,3%** de la population active, le taux de chômage de la zone d'emploi de Sablé sur Sarthe affiche un taux inférieur à celui enregistré au niveau départemental (**9,9%**) et à celui au niveau régional (**8,8%**). En un an, le taux de chômage a reculé de **0,2 point**, soit une évolution plus favorable à celle du département (**-0,1 point**) et identique à celle de la région.

## L'ESSENTIEL

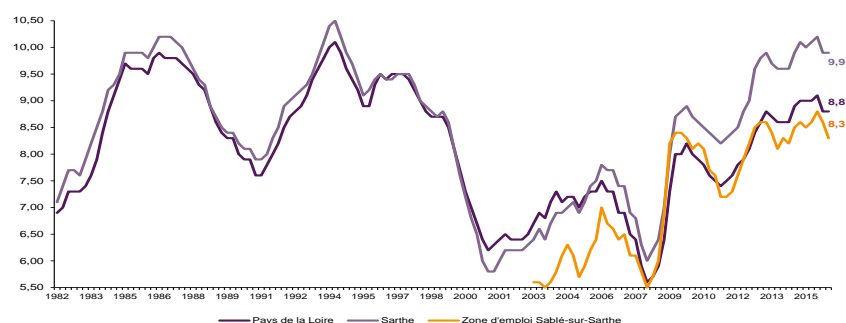
L'évolution annuelle du nombre de demandeurs d'emploi de catégorie A est de **+3,3%** à fin juin 2016. Le taux d'évolution du bassin de Sablé sur Sarthe est nettement moins favorable que celui du département (**-1,2%**).

Les demandeurs d'emploi de 50 ans et plus, qui représentent **24,6%** des demandeurs d'emploi, sont plus affectés par cette situation (**+20,7%** de progression annuelle).

**4 341** demandeurs d'emploi (catégories A, B et C) en données brutes sont comptabilisés à fin juin sur le bassin de Sablé sur Sarthe, soit **9%** du département.

Au cours des douze derniers mois, Pôle emploi a recueilli **2 198** offres d'emploi soit une hausse de **+66,3%** en évolution annuelle.

GRAPHIQUE 1

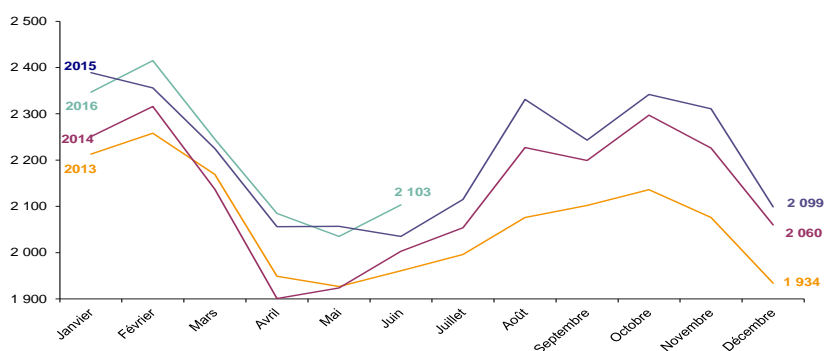


Source : INSEE

## EVOLUTION DE LA DEFM CAT A

En juin 2016, sur le bassin de Sablé sur Sarthe, la demande d'emploi de catégorie A se chiffre à **2 103** personnes. Elle est en augmentation de **3,3%** par rapport à mai 2016.

GRAPHIQUE 2

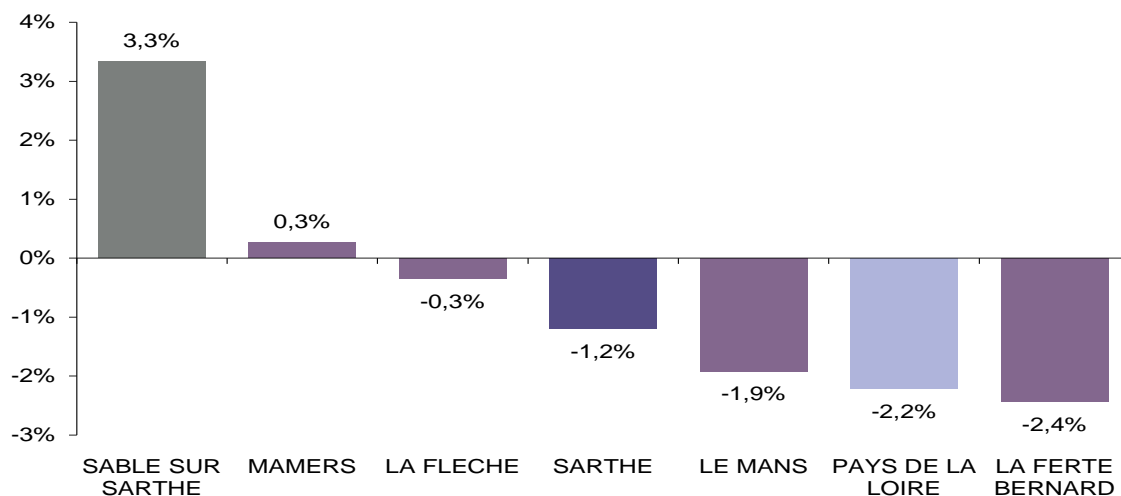


Source : Pôle Emploi Persee

# LA DEMANDE D'EMPLOI EN FIN DE MOIS

Fin juin 2016, le nombre de demandeurs d'emploi de catégorie A s'établit à **2 103** personnes, soit une évolution annuelle de **+3,3%** comparativement à juin 2015. Cette évolution est nettement moins favorable que celle affichée par le département de la Sarthe (**-1,2%**) et que celle affichée par la région Pays de la Loire (**-2,2%**).

GRAPHIQUE 3

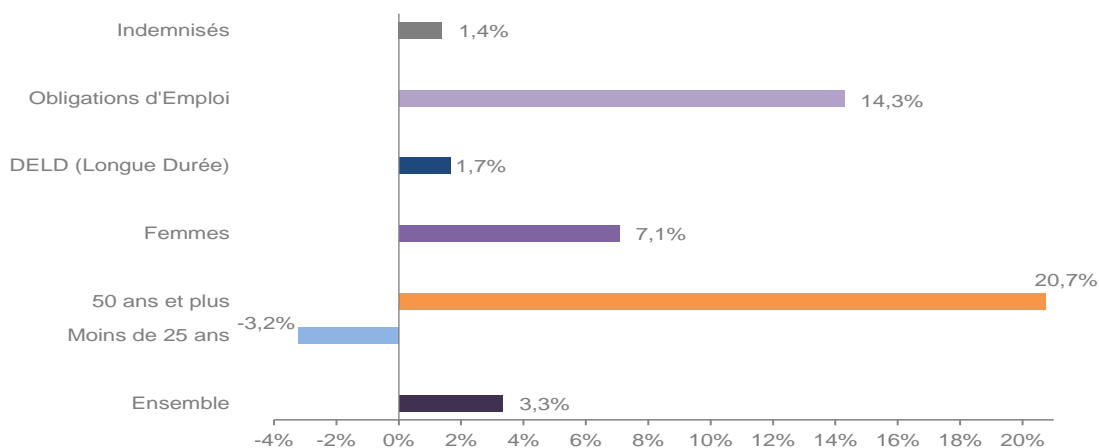


Source : Direccte et Pôle Emploi

Le bassin de Sablé sur Sarthe affiche le taux d'évolution le plus élevé du département de la Sarthe. En ajoutant à la catégorie A, les demandeurs d'emploi recensés en catégorie B (**626**) et ceux en catégorie C (**1 612**), le nombre de demandeurs d'emploi se chiffre sur le territoire du bassin d'emploi de Sablé sur Sarthe à **4 341**, soit une progression de **140** personnes par rapport à juin 2015 (**+3,3%**).

## EVOLUTION DE LA DEFM PAR POPULATION (CATEGORIE A)

GRAPHIQUE 4



Source : Pôle Emploi Persee

Bien que l'évolution moyenne de la demande d'emploi de catégorie A s'établit à **+3,3%** en juin 2016, certaines catégories de population apparaissent plus fragilisées. C'est le cas des demandeurs d'emploi de 50 ans et plus, des demandeurs en obligations d'emploi en un an, leurs volumes ont respectivement progressé de (**+20,7%** et **+14,3%**). A contrario les demandeurs d'emploi de moins de 25 ans affichent un recul de (**-3,2%**).

# LES 15 METIERS LES PLUS RECHERCHES PAR LES DEMANDEURS D'EMPLOI

DEFM catégorie A	juin 2016	Poids (métier / total des métiers)	Evolution annuelle
H3302 Opérations manuelles d'assemblage, tri ou emballage	168	8,0%	-6,7%
H2102 Conduite d'équipement de production alimentaire	100	4,8%	1,0%
K1304 Services domestiques	76	3,6%	16,9%
K2204 Nettoyage de locaux	70	3,3%	18,6%
K1303 Assistance auprès d'enfants	65	3,1%	1,6%
N1105 Manutention manuelle de charges	64	3,0%	14,3%
N1103 Magasinage et préparation de commandes	60	2,9%	5,3%
A1203 Entretien des espaces verts	58	2,8%	9,4%
D1507 Mise en rayon libre-service	47	2,2%	6,8%
K1302 Assistance auprès d'adultes	42	2,0%	31,3%
J1301 Personnel polyvalent des services hospitaliers	37	1,8%	-14,0%
D1505 Personnel de caisse	36	1,7%	12,5%
D1214 Vente en habillement et accessoires de la personne	32	1,5%	10,3%
M1602 Opérations administratives	32	1,5%	0,0%
M1601 Accueil et renseignements	30	1,4%	7,1%

Source : Pôle Emploi Persee

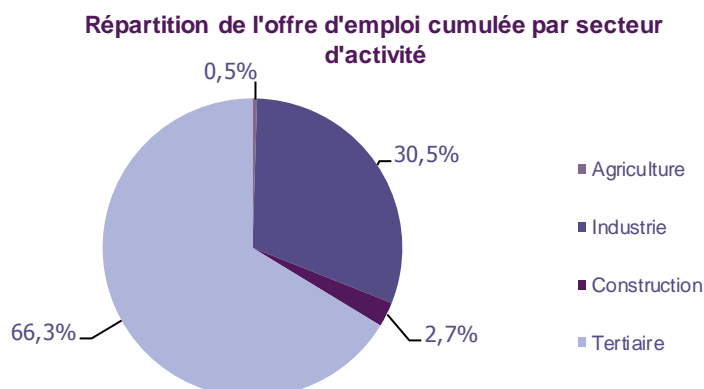
A fin juin 2016, les métiers les plus recherchés par les demandeurs d'emploi se trouvent principalement dans ces trois secteurs :

- « Industrie » avec les métiers « Opérations manuelles d'assemblage, tri ou emballage » (168 demandeurs, -6,7%) et « Conduite d'équipement de production alimentaire » (100 demandeurs, +1%) ;
- « Services à la personne et à la collectivité » avec les métiers « Services domestiques » (76 demandeurs, +16,9%), « Nettoyage de locaux » (70 demandeurs, +18,6%) et « Assistance auprès d'enfants » (65 demandeurs, +1,6%).
- « Transport et logistique » avec les métiers « Manutention manuelle de charges » (64 demandeurs, +14,3%) et « Magasinage et préparation de commandes » (60 demandeurs, +5,3%).

## LES OFFRES D'EMPLOI ENREGISTREES (OEE) PAR SECTEUR D'ACTIVITE ET PAR CONTRAT DE TRAVAIL

### REPARTITION DE L'OFFRE D'EMPLOI PAR SECTEUR D'ACTIVITE

GRAPHIQUE 5



Secteurs	Cumul 12 mois	Evol. Annuelle Cumulée
Agriculture	11	0,0%
Industrie	671	200,9%
Construction	59	68,6%
Tertiaire	1 457	38,4%
<b>TOTAL</b>	<b>2 198</b>	<b>66,3%</b>

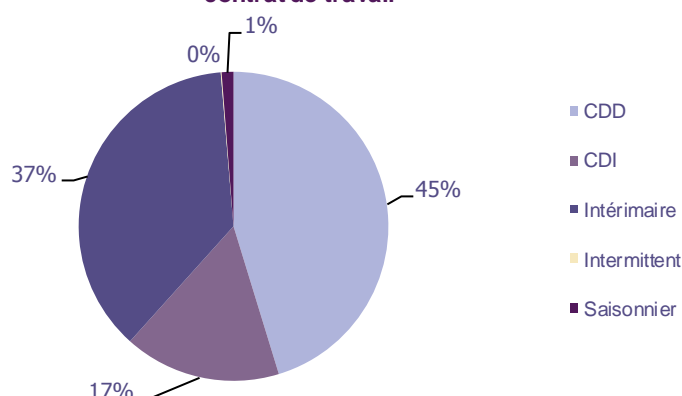
Source : Pôle Emploi Persee

Sur un an, de juillet 2015 à juin 2016, Pôle emploi a recueilli **2 198** offres d'emploi sur le territoire du bassin de Sablé sur Sarthe soit **66,3%** de plus qu'au cours des douze mois précédents. **66,3%** de ces offres sont issues du tertiaire (**1 457** offres) et **0,5%** viennent de l'agriculture. La construction représente **2,7%** des offres et l'industrie **30,5%**.

A noter : les offres d'emploi intérimaire sont concentrées dans le tertiaire.

GRAPHIQUE 6

Répartition de l'offre d'emploi cumulée par type de contrat de travail



Contrats	Cumul 12 mois	Evol. Annuelle Cumulée
CDD	995	88,1%
CDI	360	26,8%
Intérimaire	814	66,5%
Intermittent	2	
Saisonnier	27	35,0%
<b>TOTAL</b>	<b>2 198</b>	<b>66,3%</b>

Source : Pôle Emploi Persee

Au regard des types de contrat de travail, les offres d'emploi de type contrat à durée déterminée, les offres d'emploi de type contrat à durée indéterminée et les offres d'emploi intérimaire enregistrent une hausse en évolution annuelle respectivement de **+88,1%**, **+26,8%** et **+66,5%**. La part des offres d'emploi de type contrat à durée déterminée est la plus importante avec **45%**.

## LES 15 METIERS LES PLUS RECHERCHES PAR LES EMPLOYEURS

Offres d'Emploi Enregistrées	De juillet 2015 à juin 2016	Poids (métier / total des métiers)	Evolution annuelle cumulée
H2906 Conduite d'installation automatisée ou robotisée de fabrication mécanique	354	16,1%	11700,0%
H3302 Opérations manuelles d'assemblage, tri ou emballage	175	8,0%	88,2%
H2909 Montage-assemblage mécanique	123	5,6%	339,3%
H2604 Montage de produits électriques et électroniques	111	5,1%	362,5%
H2603 Conduite d'installation automatisée de production électrique, électronique	95	4,3%	630,8%
N1105 Manutention manuelle de charges	71	3,2%	1320,0%
N1103 Magasinage et préparation de commandes	69	3,1%	165,4%
H2102 Conduite d'équipement de production alimentaire	65	3,0%	-52,9%
I1304 Installation et maintenance d'équipements industriels et d'exploitation	54	2,5%	134,8%
H2903 Conduite d'équipement d'usinage	50	2,3%	316,7%
H2101 Abattage et découpe des viandes	49	2,2%	4,3%
N4101 Conduite de transport de marchandises sur longue distance	41	1,9%	-2,4%
G1602 Personnel de cuisine	31	1,4%	-26,2%
G1803 Service en restauration	27	1,2%	58,8%
N1101 Conduite d'engins de déplacement des charges	24	1,1%	33,3%

Source : Pôle Emploi Persee

En cumul sur douze mois, les métiers les plus recherchés par les employeurs se trouvent en grande majorité dans ces trois secteurs :

- « Industrie » avec les métiers « Conduite d'installation automatisée ou robotisée de fabrication mécanique » (**354** offres), « Opérations manuelles d'assemblage, tri ou emballage » (**175** offres) et, « Montage-assemblage mécanique » (**123** offres) ;
- « Transport et logistique » avec les métiers « Manutention manuelle de charges » (**71** offres), « Magasinage et préparation de commandes » (**69** offres) et, « Conduite de transport de marchandises sur longue distance » (**41** offres) ;
- « Hôtellerie-restauration, tourisme, loisirs et animation » avec les métiers « Personnel de cuisine » (**31** offres) et « Service en restauration » (**27** offres).

### Statistiques et Indicateurs

Directeur de la publication : Alain MAUNY

Directeur de la rédaction : Josette BARREAU

Conception et réalisation : Service SEE – Brigitte VIGOUROUX

Catherine MOULIN - DORNIC

Contact : [statsPDL@pole-emploi.fr](mailto:statsPDL@pole-emploi.fr)

SERVICE ETUDES ET EVALUATION – POLE EMPLOI PAYS DE LA LOIRE