



Le Marché du Travail : Synthèse

LOIRE-ATLANTIQUE

Document Mensuel

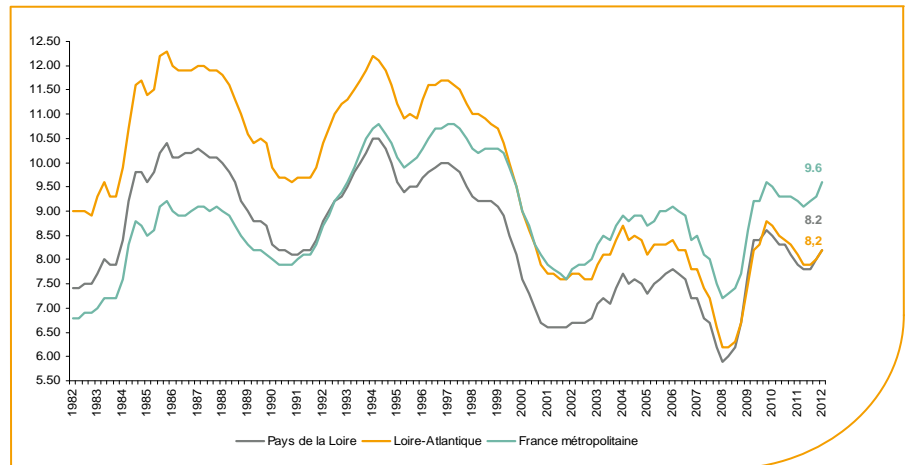
Situation au 31/05/2012



Libre de diffusion sous réserve de mention de la source « Pôle emploi Pays de la Loire »

Le taux de chômage

Au premier trimestre 2012, avec **8,2%** de la population active, le taux de chômage du département de la Loire-Atlantique affiche une valeur identique à celle enregistrée au niveau régional et inférieure au niveau national (**9,6%**). En un an, le taux de chômage a augmenté de **0,1 point** sur le département, soit une situation plus favorable que celle de la région des Pays de la Loire (**+0,3 point**) et que celle de la France métropolitaine (**+0,4 point**).



Source : INSEE

Faits marquants :

L'évolution annuelle du nombre de demandeurs d'emploi de catégorie A est de **+6,5%** en mai 2012.

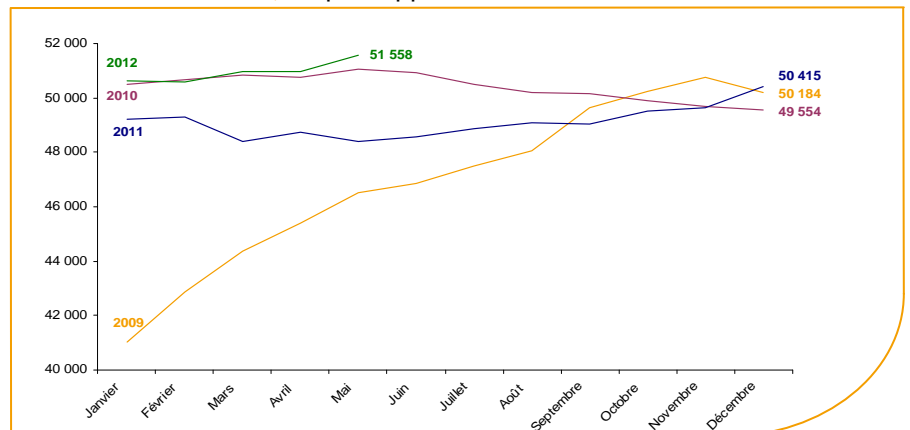
Les demandeurs d'emploi de 50 ans et plus qui représentent **20,6%** des demandeurs d'emploi, sont plus affectés par cette situation (**+12,1%** de progression annuelle).

88 711 demandeurs d'emploi catégories (A, B et C) en données CVS sont comptabilisés à fin mai sur le département de la Loire-Atlantique, soit **4,2%** de plus qu'en mai 2011.

Au cours des douze derniers mois, Pôle emploi a recueilli **75 289** offres d'emploi sur le département soit une baisse de **9,1%** en évolution annuelle.

Evolution de la demande d'emploi fin de mois de catégorie A (CVS)

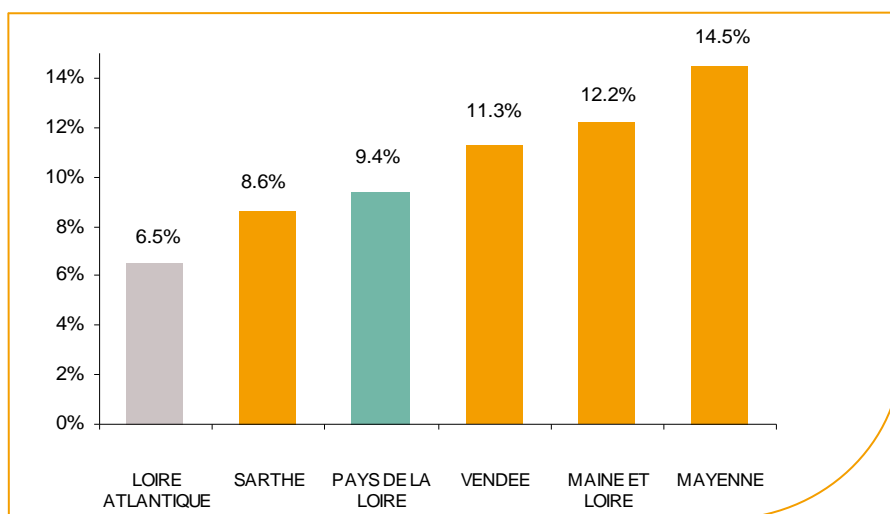
En mai 2012, sur le département de la Loire-Atlantique, la demande d'emploi de catégorie A se chiffre à **51 558** personnes. Elle est en hausse de **1,1%** par rapport à avril 2012.



Source : Direccte et Pôle Emploi

La demande d'emploi en fin de mois (CVS)

Fin mai 2012, le nombre de demandeurs d'emploi de catégorie A en Loire-Atlantique affiche une hausse de **+6,5%** comparativement à mai 2011. Cette évolution est plus favorable que celle affichée par la région des Pays de la Loire (**+9,4%**).

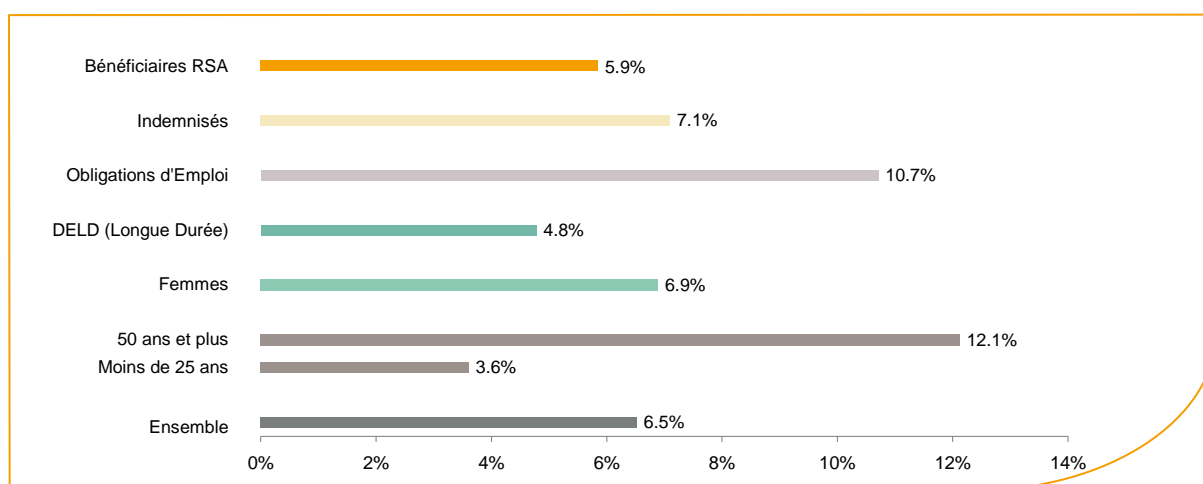


Source : Direccte et Pôle Emploi

Le département de la Loire-Atlantique affiche le taux d'évolution de la demande d'emploi le plus bas de la région des Pays de la Loire.

En ajoutant à la catégorie A, les demandeurs d'emploi recensés en catégorie B et ceux en catégorie C, le nombre de demandeurs d'emploi se chiffre sur le département de la Loire-Atlantique à **88 711** en données CVS, soit une progression de **+4,2%** par rapport à mai 2011.

Evolution de la DEFM de catégorie A par population



Source : Pôle Emploi Persee

Même si l'évolution moyenne de la demande d'emploi de catégorie A est de **+6,5%** en mai 2012, certaines catégories de population apparaissent plus fragilisées. C'est le cas des demandeurs d'emploi de 50 ans et plus. En un an, le volume des 50 ans et plus a progressé de **12,1%**, passant de **8 553** à **9 590** personnes. Tous les publics sont désormais touchés, y compris les moins de 25 ans qui affichent une hausse de **+3,6%**.

Les 15 métiers les plus recherchés par les demandeurs d'emploi

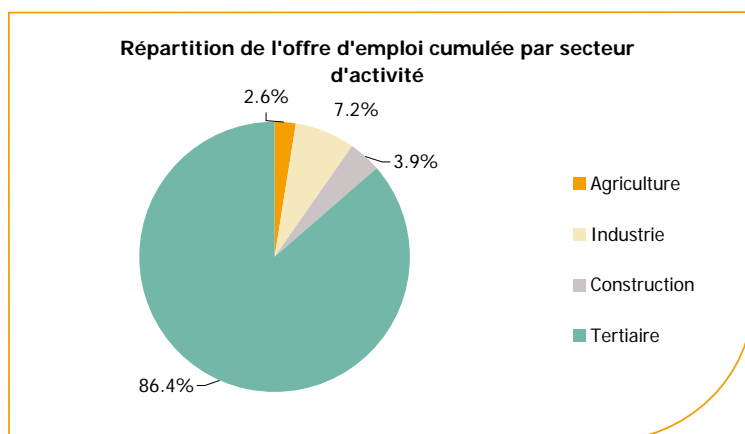
DEFM catégorie A	mai 2012	Poids (métier / total des métiers)	Evolution annuelle
K2204 Nettoyage de locaux	1 528	3.3%	8.0%
K1303 Assistance auprès d'enfants	1 527	3.3%	7.8%
D1214 Vente en habillement et accessoires de la personne	1 183	2.5%	2.4%
K1304 Services domestiques	1 146	2.5%	-4.9%
M1607 Secrétariat	1 129	2.4%	12.2%
N1103 Magasinage et préparation de commandes	1 012	2.2%	17.5%
N1105 Manutention manuelle de charges	858	1.8%	1.9%
J1301 Personnel polyvalent des services hospitaliers	789	1.7%	6.9%
N4105 Conduite et livraison par tournées sur courte distance	763	1.6%	0.0%
M1602 Opérations administratives	744	1.6%	3.9%
D1401 Assistanat commercial	742	1.6%	5.7%
D1507 Mise en rayon libre-service	636	1.4%	9.1%
F1606 Peinture en bâtiment	632	1.4%	1.8%
M1203 Comptabilité	628	1.3%	2.4%
M1601 Accueil et renseignements	625	1.3%	11.2%

Source : Pôle Emploi Persee

A fin mai 2012, les métiers les plus recherchés par les demandeurs d'emploi se trouvent dans le secteur « Services à la personne et à la collectivité » avec les métiers « Nettoyage de locaux » (1 528 demandeurs, +8%), « Assistance auprès d'enfants » (1 527 demandeurs, +7,8%) et « Services domestiques » (1 146 demandeurs, -4,9%). Ils se trouvent aussi dans le secteur « Support à l'entreprise » pour les métiers « Secrétariat » (1 129 demandeurs, +12,2%) et « Opérations administratives » (744 demandeurs, +3,9%) et « Comptabilité » (628 demandeurs, +2,4%). Viennent ensuite les métiers du secteur « Transport et logistique » pour les métiers « Magasinage et préparation de commandes » (1 012 demandeurs, +17,5%) et « Manutention manuelle de charges » (858 demandeurs, +1,9%).

Les offres d'emploi enregistrées (OEE) par secteur d'activité et par contrat de travail

REPARTITION DE L'OFFRE D'EMPLOI PAR SECTEUR D'ACTIVITE



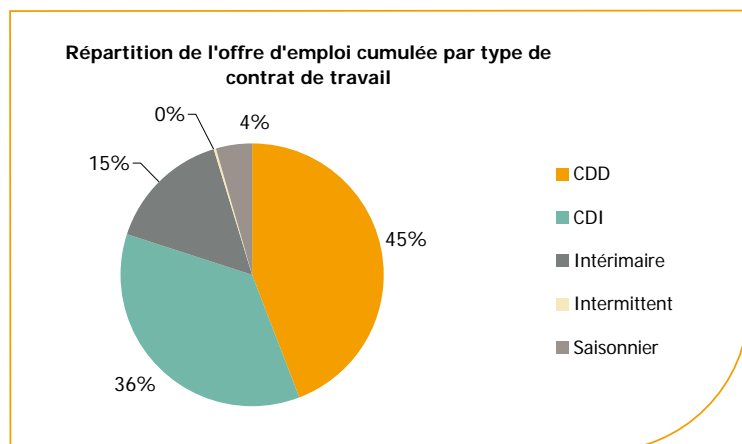
Secteurs	Cumul 12 mois	Evol. Annuelle Cumulée
Agriculture	1 929	-65.3%
Industrie	5 410	-4.6%
Construction	2 907	-12.4%
Tertiaire	65 043	-4.7%
TOTAL	75 289	-9.1%

Source : Pôle Emploi Persee

Sur un an, de juin 2011 à mai 2012, Pôle emploi a recueilli **75 289** offres d'emploi sur le département de la Loire-Atlantique soit **9,1%** de moins qu'au cours des douze mois précédents. Plus de **86%** de ces offres sont issues du tertiaire (**65 043** offres) et **2,6%** viennent de l'agriculture. La construction représente **3,9%** des offres et l'industrie **7,2%**.

A noter : les offres d'emploi intérimaire sont concentrées dans le tertiaire.

REPARTITION DE L'OFFRE D'EMPLOI PAR TYPE DE CONTRAT DE TRAVAIL



Contrats	Cumul 12 mois	Evol. Annuelle Cumulée
CDD	33 197	-8.2%
CDI	27 085	1.6%
Intérimaire	11 490	-11.0%
Intermittent	193	-20.9%
Saisonnier	3 324	-51.4%
TOTAL	75 289	-9.1%

Source : Pôle Emploi Persee

Au regard des types de contrat de travail, la hausse est plus significative du côté des offres d'emploi de type contrat à durée indéterminée avec **+1,6%**. A contrario, les offres d'emploi de type contrat à durée déterminée enregistrent une baisse de **-8,2%**. Cette dernière typologie d'offres représente la plus importante part des offres avec **45%**. Les offres d'emploi intérimaire et saisonnier enregistrent également une baisse en évolution annuelle (**-11%** et **-51,4%**).

Les 15 métiers les plus recherchés par les employeurs

Offres d'Emploi Enregistrées	De juin 2011 à mai 2012	Poids (métier / total des métiers)	Evolution annuelle cumulée
K2204 Nettoyage de locaux	3 254	4.3%	2.5%
G1803 Service en restauration	2 542	3.4%	-1.7%
G1602 Personnel de cuisine	2 344	3.1%	4.8%
K1303 Assistance auprès d'enfants	2 094	2.8%	1.8%
K1304 Services domestiques	1 751	2.3%	16.9%
N1103 Magasinage et préparation de commandes	1 579	2.1%	-19.7%
D1408 Téléconseil et télévente	1 371	1.8%	-15.0%
H2102 Conduite d'équipement de production alimentaire	1 330	1.8%	-33.0%
D1507 Mise en rayon libre-service	1 122	1.5%	37.3%
M1603 Distribution de documents	1 091	1.5%	2.2%
G1603 Personnel polyvalent en restauration	1 090	1.5%	-3.0%
D1106 Vente en alimentation	999	1.3%	-3.4%
M1203 Comptabilité	970	1.3%	-1.4%
D1214 Vente en habillement et accessoires de la personne	963	1.3%	-11.2%
H3302 Opérations manuelles d'assemblage, tri ou emballage	937	1.2%	113.9%

Source : Pôle Emploi Persee

En cumul sur douze mois, les métiers les plus recherchés par les employeurs se trouvent en grande majorité dans ces trois secteurs :

- « Services à la personne et à la collectivité » avec les métiers « Nettoyage de locaux » (**3 254** offres), « Assistance auprès d'enfants » (**2 094** offres) et « Services domestiques » (**1 751** offres) ;
- « Hôtellerie restauration, tourisme, loisirs et animation » avec les métiers « Service en restauration » (**2 542** offres), « Personnel de cuisine » (**2 344** offres) et « Personnel polyvalent en restauration » (**1 090** offres) ;
- « Commerce, vente et grande distribution » avec les métiers « Téléconseil et télévente » (**1 371** offres) et « Mise en rayon libre-service » (**1 122** offres).

www.observatoire-emploi-paysdelaloire.fr

Le service Statistiques, Etudes et Evaluation est à votre disposition pour tout complément d'information
Contact : StatsPDL@pole-emploi.fr

Directeur de publication :
Gwenaël PROUTEAU
Directeur de la rédaction :
Hervé BONNET
Conception et réalisation :
Service Statistiques, Etudes et
Evaluation – Catherine MOULIN,
Brigitte VIGOUROUX.