



STATISTIQUES ET INDICATEURS

LES DEMANDEURS ÉLOIGNÉS DE L'EMPLOI DÉPARTEMENT VENDÉE - À FIN MARS 2024

VOLUME ET ÉVOLUTION

DÉPARTEMENT VENDÉE

➤	5 531	demandeurs inscrits durant 12 mois ou plus en catégorie A sur les 15 derniers mois	+4,8%	d'évolution annuelle de volume
➤	11,7%	de la Demande d'Emploi ABC de Fin de Mois	+ 0,4 pt(s)	d'évolution annuelle de la part
➤	2 351	demandeurs inscrits durant 24 mois ou plus en catégorie A sur les 27 derniers	- 11,8%	d'évolution annuelle du volume
➤	5,0%	de la Demande d'Emploi ABC de Fin de Mois ABC	- 0,7 pt(s)	d'évolution annuelle de la part

RÉGION PAYS DE LA LOIRE

➤	35 539	- 1,2%
➤	12,9%	- 0,1 pt(s)
➤	15 797	- 13,7%
➤	5,7%	- 0,9 pt(s)

COMPARAISONS TERRITORIALES

	Ensemble des demandeurs en cat. ABC à fin mars 24		Dont inscrits en cat. A 12 mois durant les 15 derniers mois			Dont inscrits en cat. A 24 mois durant les 27 derniers mois	
	Volume		Volume	Part dans DEFM ABC	Evolution / mars 23	Volume	Part dans DEFM ABC
Loire-Atlantique	104 304	- 0,7%	12 511	12,0%	- 3,2%	5 006	4,8%
Maine-et-Loire	62 644	- 0,5%	8 603	13,7%	- 0,3%	4 121	6,6%
Mayenne	17 764	- 0,3%	2 097	11,8%	- 2,7%	919	5,2%
Sarthe	42 790	- 0,2%	6 795	15,9%	- 2,4%	3 400	7,9%
Vendée	47 245	+ 1,3%	5 531	11,7%	+ 4,8%	2 351	5,0%
Région Pays de la Loire	274 779		35 539	12,9%	- 1,2%	15 797	5,7%



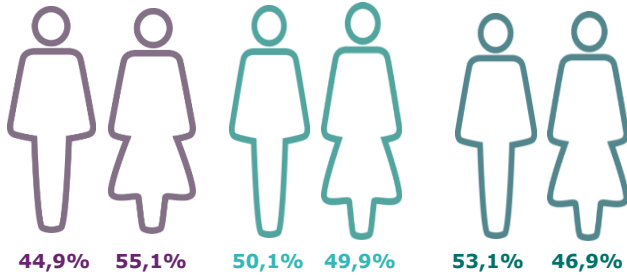
Les demandeurs éloignés de l'emploi sont identifiés comme ceux inscrits au moins 12 mois sans activité au cours des 15 derniers mois, parmi les demandeurs d'emploi de catégorie ABC. Parmi eux certains cumulent jusqu'à 24 mois au cours des 27 derniers. Ces deux indicateurs visent à mieux décrire les demandeurs d'emploi de longue durée n'ayant pas ou peu exercé d'activité.

CARACTÉRISTIQUES DES DEMANDEURS

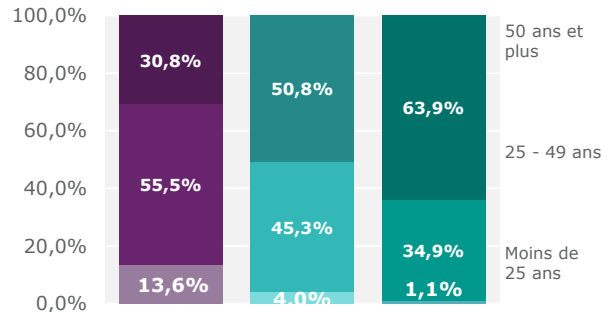
GRAPHIQUES DONNÉES SOCIO-DÉMOGRAPHIQUES

LÉGENDE :
■ Ensemble des demandeurs en cat. ABC
■ - Dont inscrits en cat. A + 12 mois durant les 15 derniers
■ - Dont inscrits en cat. A + 24 mois durant les 27 derniers

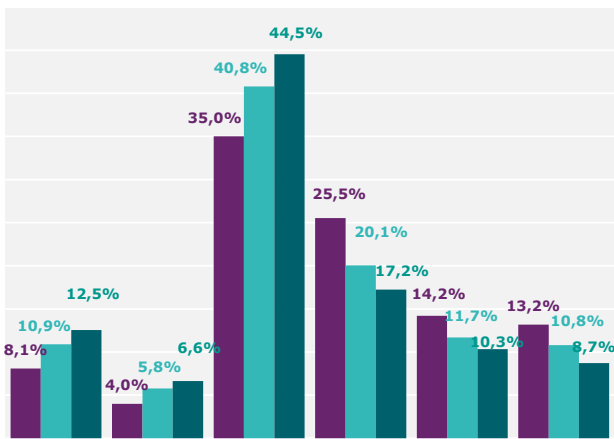
LECTURE : 30,8% de l'ensemble de la DEFM ABC est âgée de 50 ans ou plus. Cette population représente 50,8% pour les demandeurs en cat. A + 12 mois pendant les 15 derniers.



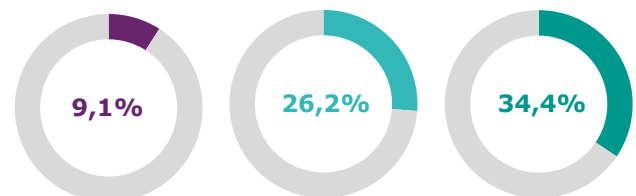
RÉPARTITION PAR SEXE



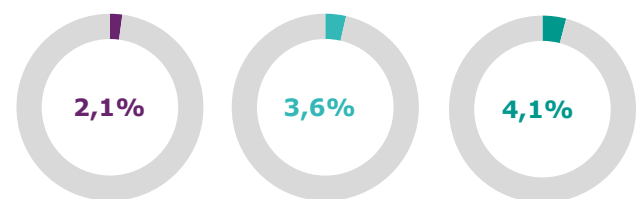
RÉPARTITION PAR ÂGE



RÉPARTITION PAR NIVEAU DE FORMATION



PART DES BÉNÉFICIAIRES DE L'OBLIGATION D'EMPLOI

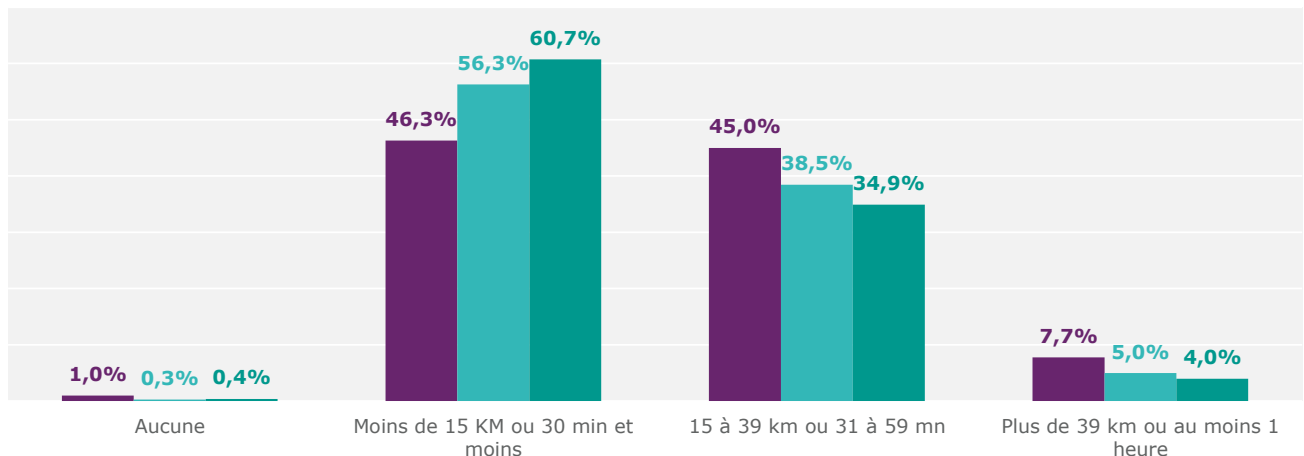


PART DES RÉSIDENTS EN QPV

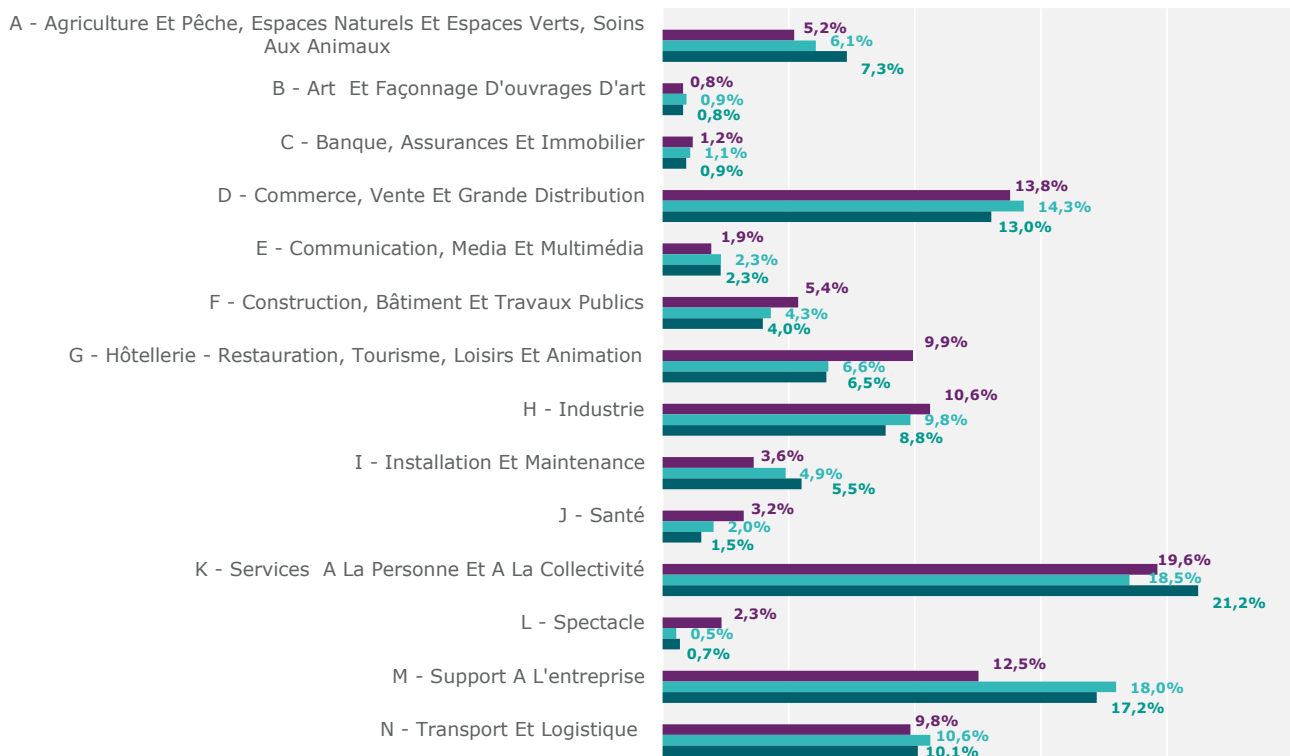
GRAPHIQUES RECHERCHE D'EMPLOI

LÉGENDE :
■ Ensemble des demandeurs en cat. ABC
■ - Dont inscrits en cat. A + 12 mois durant les 15 derniers
■ - Dont inscrits en cat. A + 24 mois durant les 27 derniers

LECTURE : 46,3% de l'ensemble de la DEFM ABC est seulement mobile à moins de 15 km ou 30 min. Cette population représente 56,3% pour les demandeurs en cat. A + 12 mois pendant les 15 derniers.



MOBILITÉ DES DEMANDEURS D'EMPLOI

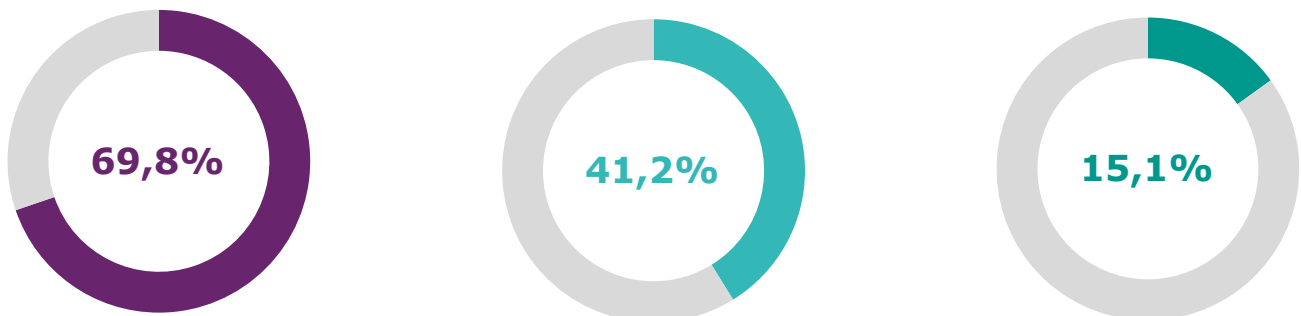


DOMAINE DE METIER RECHERCHE

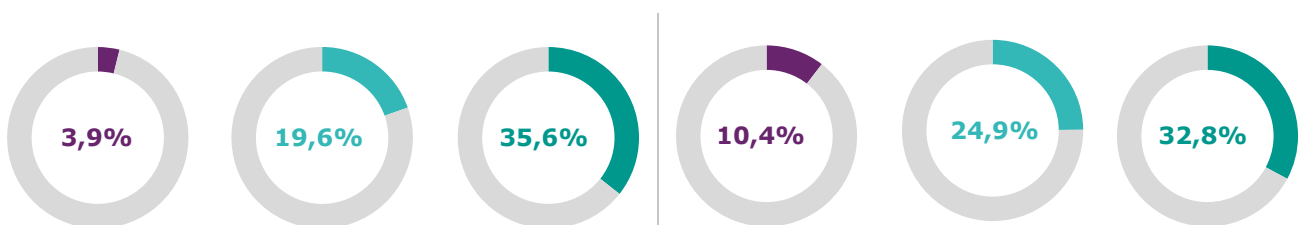
GRAPHIQUES INDEMNISATION ET MINIMA SOCIAUX

LÉGENDE :
■ Ensemble des demandeurs en cat. ABC
■ - Dont inscrits en cat. A + 12 mois durant les 15 derniers
■ - Dont inscrits en cat. A + 24 mois durant les 27 derniers

LECTURE : 69,8% de l'ensemble de la DEFM ABC est indemnisée. Cette population représente 41,2% pour les demandeurs en cat. A + 12 mois pendant les 15 derniers.



INDEMNISÉS



BÉNÉFICIAIRES DE L' ASS

BÉNÉFICIAIRES DU RSA

Directeurs de la publication :
Martine CHONG-WA NUMERIC – Jean-Marc VIOLEAU

Responsable de la rédaction :
Vincent RAGOT

Conception et réalisation :
Service SEE – Gaëtan COIRIER

Contact : statsPDL@francetravail.fr

France Travail Pays de la Loire
 1 rue de la Cale Crucy
 44100 Nantes

WWW.FRANCETRAVAIL.ORG

