



ENQUÊTE BMO 2024

MAYENNE

BASSIN MAYENNE

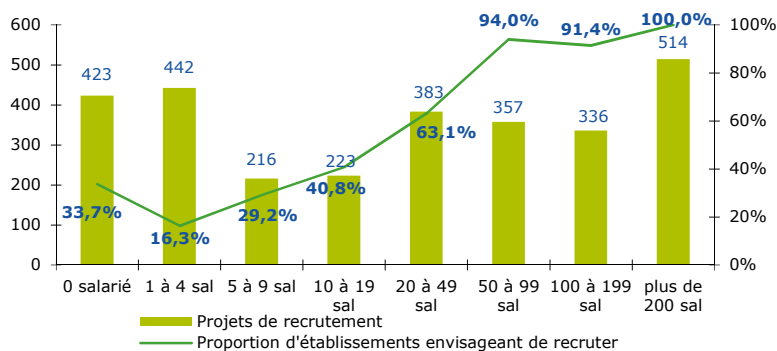
CHIFFRES CLÉS

	MAYENNE	ÉVOLUTION / 2023	MAYENNE	ÉVOLUTION / 2023
% D'ÉTABLISSEMENTS RECRUTEURS	27,9%	↘	29,8%	↘
PROJETS DE RECRUTEMENT	2 893	↘	12 164	↘
% DIFFICULTÉS DE RECRUTEMENT	63,4%	↘	57,8%	↘
PART DES PROJETS SAISONNIERS	31,1%	↗	24,1%	↗

LES SECTEURS QUI RECRUTENT

GRAPHIQUE 1

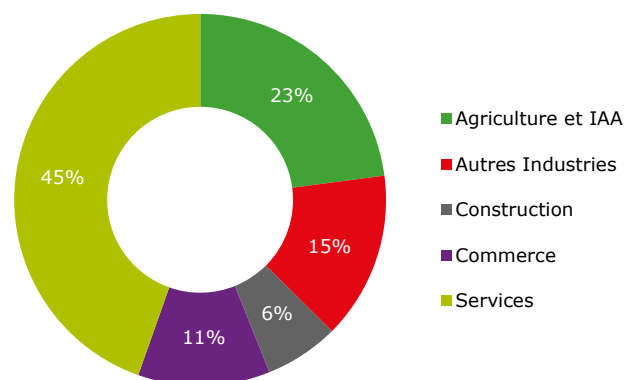
PROJETS DE RECRUTEMENT ET PROPORTION D'ÉTABLISSEMENTS RECRUTEURS PAR TAILLE D'ÉTABLISSEMENT



Suite à une modification dans les chaînes de traitement en 2024, le nombre d'établissements de 0 salarié est plus faible que les années précédentes. Ces changements permettent une meilleure appréciation de la réalité dans la répartition des tailles d'établissements.

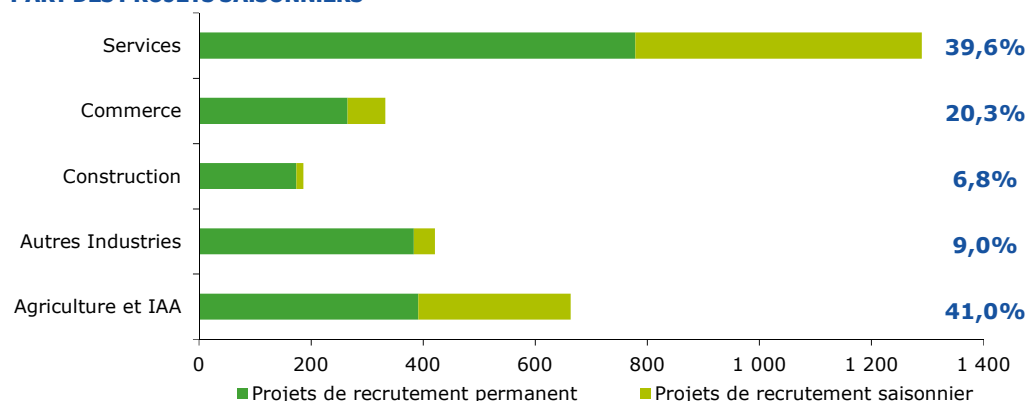
GRAPHIQUE 2

RÉPARTITION DES PROJETS DE RECRUTEMENT PAR SECTEUR D'ACTIVITÉ



GRAPHIQUE 3

PART DES PROJETS SAISONNIERS



ENCADRÉ N° 1

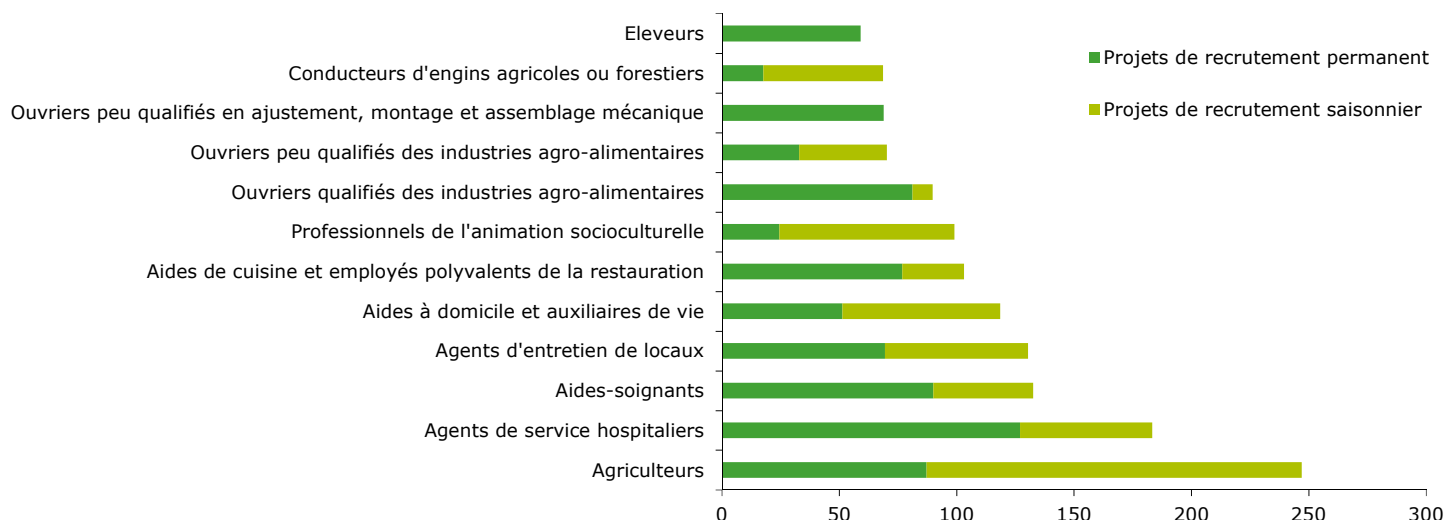
Cette étude résulte d'une enquête par questionnaires auto administrés en octobre, novembre et décembre 2023 auprès de l'ensemble des établissements (secteur privé, agricole, collectivités territoriales, fonction publique hospitalière) du bassin d'emploi.

L'enquête BMO comptabilise les projets de recrutement (créations ou renouvellement de postes) déclarés par les employeurs et non les flux d'emploi, mesurés postérieurement. Autrement dit, l'indicateur traduit les anticipations des entrepreneurs sur leurs perspectives d'embauche pour l'année à venir.

LES MÉTIERS RECHERCHÉS

GRAPHIQUE 4

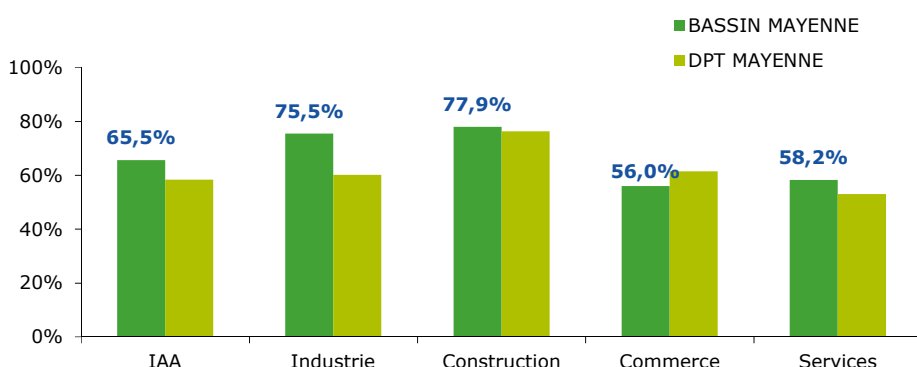
LES 12 MÉTIERS LES PLUS RECHERCHÉS



LES MÉTIERS EN TENSION

GRAPHIQUE 5

PROPORTION DE RECRUTEMENTS JUGÉS DIFFICILES PAR SECTEUR D'ACTIVITÉ



EN SAVOIR PLUS

Rapport national, synthèses régionales, ... retrouvez toutes les informations sur l'enquête Besoins en Main d'Œuvre 2024 sur le site institutionnel de France Travail <https://statistiques.francetravail.org/bmo>.

Toutes les informations régionales sont également sur www.observatoire-emploi-paysdelaloire.fr

Cette publication est la propriété de France Travail Pays de la Loire. Elle est libre de diffusion, sous réserve de mention de la source "France Travail Pays de la Loire".

TABLEAU 1

LISTE DES MÉTIERS* LE PLUS SOUVENT ASSOCIÉS À DES DIFFICULTÉS DE RECRUTEMENT

Métier	Effectifs à recruter	Taux de tension	Part des recrutements saisonniers
Carrossiers automobiles	57	100,0%	12,0%
Infirmiers et sages-femmes	47	100,0%	2,1%
Ouvriers qualifiés en conduite d'équipement d'usinage	39	100,0%	0,0%
Ouvriers en chaudronnerie et tôlerie	37	100,0%	0,0%
Maçons qualifiés	29	100,0%	0,0%
Ouvriers peu qualifiés des industries chimiques et plastiques	27	100,0%	72,5%
Soudeurs	26	100,0%	0,0%
Ouvriers peu qualifiés en menuiserie et en agencement du BTP	25	100,0%	0,0%
Charpentiers (métal et bois)	25	100,0%	0,0%
Techniciens et agents de maîtrise en maintenance générale et mécanique industrielle	24	100,0%	0,0%
Ouvriers, techniciens et agents de maîtrise de l'imprimerie	24	100,0%	62,7%
Ouvriers qualifiés des industries agro-alimentaires	90	93,0%	9,7%

* Uniquement sur les métiers qui recensent plus de 15 projets de recrutement du territoire

Directeurs de la publication
Martine CHONG-WA NUMERIC - Jean-Marc VIOLEAU

Responsable de la rédaction
Vincent RAGOT

Conception et réalisation
Linda LAUNAY

Contact : statspdl@francetravail.fr

France Travail Pays de la Loire
1 rue de la Cale Crucy
44100 Nantes

WWW.FRANCETRAVAIL.ORG

