



# ENQUÊTE BMO 2024

## LOIRE-ATLANTIQUE

## BASSIN LA BAULE

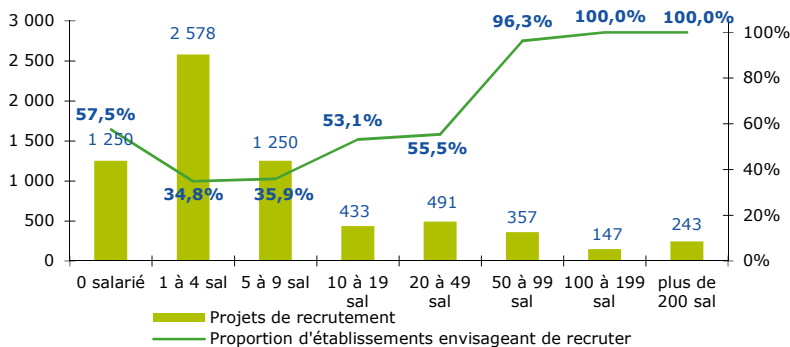
### CHIFFRES CLÉS

	LA BAULE	ÉVOLUTION / 2023	LOIRE-ATLANTIQUE	ÉVOLUTION / 2023
% D'ÉTABLISSEMENTS RECRUTEURS	41,7%	↘	34,4%	↘
PROJETS DE RECRUTEMENT	6 750	↘	70 885	↘
% DIFFICULTÉS DE RECRUTEMENT	59,1%	↘	60,9%	↘
PART DES PROJETS SAISONNIERS	69,1%	↗	26,7%	↗

### LES SECTEURS QUI RECRUTENT

GRAPHIQUE 1

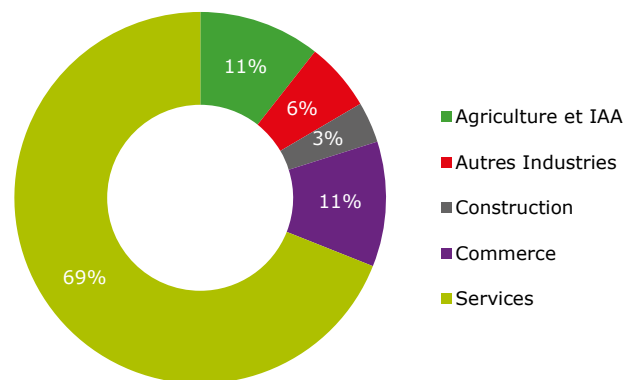
#### PROJETS DE RECRUTEMENT ET PROPORTION D'ÉTABLISSEMENTS RECRUTEURS PAR TAILLE D'ÉTABLISSEMENT



Suite à une modification dans les chaînes de traitement en 2024, le nombre d'établissements de 0 salarié est plus faible que les années précédentes. Ces changements permettent une meilleure appréciation de la réalité dans la répartition des tailles d'établissements.

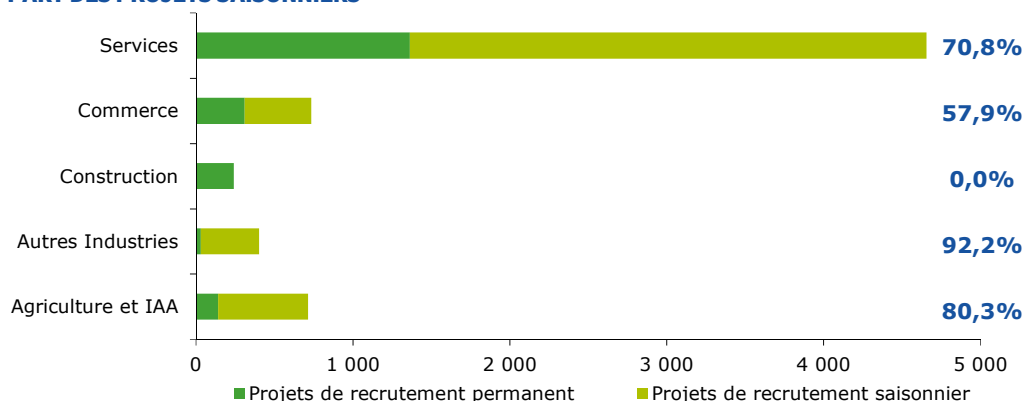
GRAPHIQUE 2

#### RÉPARTITION DES PROJETS DE RECRUTEMENT PAR SECTEUR D'ACTIVITÉ



GRAPHIQUE 3

#### PART DES PROJETS SAISONNIERS



#### ENCADRÉ N° 1

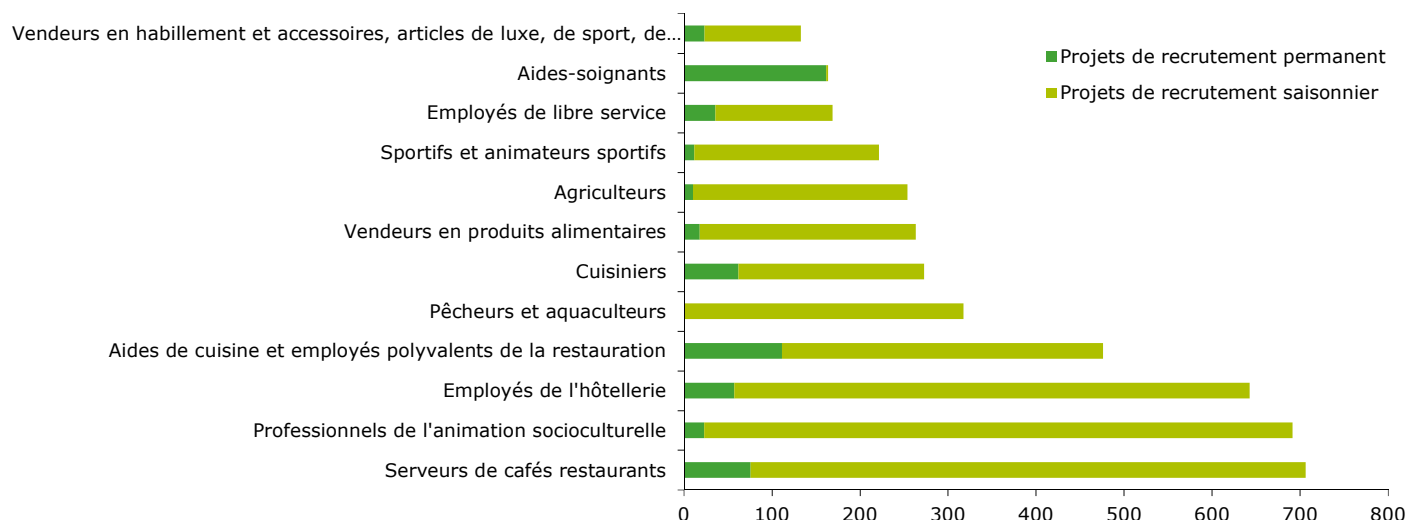
Cette étude résulte d'une enquête par questionnaires auto administrés en octobre, novembre et décembre 2023 auprès de l'ensemble des établissements (secteur privé, agricole, collectivités territoriales, fonction publique hospitalière) du bassin d'emploi.

L'enquête BMO comptabilise les projets de recrutement (créations ou renouvellement de postes) déclarés par les employeurs et non les flux d'emploi, mesurés postérieurement. Autrement dit, l'indicateur traduit les anticipations des entrepreneurs sur leurs perspectives d'embauche pour l'année à venir.

# LES MÉTIERS RECHERCHÉS

GRAPHIQUE 4

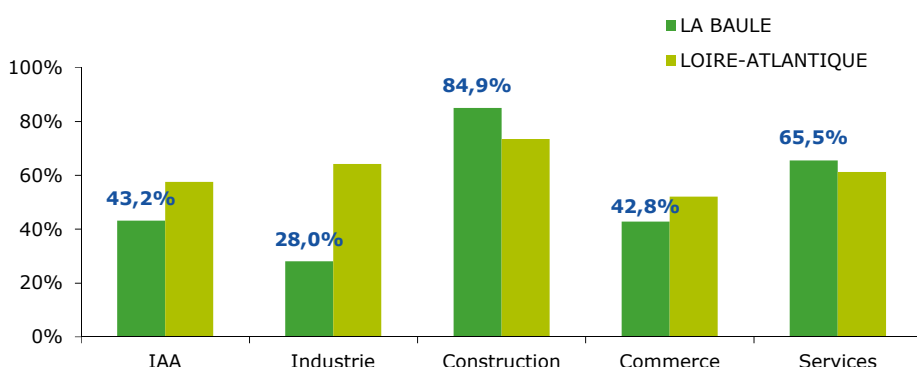
## LES 12 MÉTIERS LES PLUS RECHERCHÉS



# LES MÉTIERS EN TENSION

GRAPHIQUE 5

## PROPORTION DE RECRUTEMENTS JUGÉS DIFFICILES PAR SECTEUR D'ACTIVITÉ



### EN SAVOIR PLUS

Rapport national, synthèses régionales, ... retrouvez toutes les informations sur l'enquête Besoins en Main d'Œuvre 2024 sur le site institutionnel de France Travail <https://statistiques.francetravail.org/bmo>.

Toutes les informations régionales sont également sur [www.observatoire-emploi-paysdelaloire.fr](http://www.observatoire-emploi-paysdelaloire.fr)

Cette publication est la propriété de France Travail Pays de la Loire. Elle est libre de diffusion, sous réserve de mention de la source "France Travail Pays de la Loire".

TABLEAU 1

## LISTE DES MÉTIERS\* LE PLUS SOUVENT ASSOCIÉS À DES DIFFICULTÉS DE RECRUTEMENT

Métier	Effectifs à recruter	Taux de tension	Part des recrutements saisonniers
Aides-soignants	164	100,0%	1,2%
Coiffeurs, esthéticiens	77	100,0%	46,5%
Ouvriers peu qualifiés des industries agro-alimentaires	46	100,0%	65,1%
Boulangers, pâtisseries	44	100,0%	15,8%
Infirmiers et sages-femmes	42	100,0%	9,5%
Employés et professions intermédiaires de l'immobilier	41	100,0%	0,0%
Artisans et ouvriers de blanchisserie	40	100,0%	87,5%
Pilotes d'installation lourdes des industries de transformation et d'énergie	35	100,0%	42,9%
Aides à domicile et auxiliaires de vie	34	100,0%	25,4%
Couvreurs	27	100,0%	0,0%
Ouvriers qualifiés en menuiserie et en agencement du BTP	27	100,0%	0,0%
Conducteurs de véhicules légers	25	100,0%	0,0%

\* Uniquement sur les métiers qui recensent plus de 15 projets de recrutement du territoire

Directeurs de la publication  
Martine CHONG-WA NUMERIC - Jean-Marc VIOLEAU

Responsable de la rédaction  
Vincent RAGOT

Conception et réalisation  
Linda LAUNAY

Contact : statspdl@francetravail.fr

France Travail Pays de la Loire  
1 rue de la Cale Crucy  
44100 Nantes

[WWW.FRANCETRAVAIL.ORG](http://WWW.FRANCETRAVAIL.ORG)

