

TOUT SAVOIR SUR L'EMPLOI DANS LE SOIN ET L'ACCOMPAGNEMENT

en PAYS DE LA LOIRE



48 571 salariés*

dans le secteur du **soin**
en Pays de la Loire, décembre 2022



59 260 salariés*

dans le secteur de **l'accompagnement**
en Pays de la Loire, décembre 2022



* Source ACOSS

Le secteur du **soin** représente **4%**
de l'ensemble des **salariés de la région**
en décembre 2022



3 675*

C'est le nombre **d'établissements**
dans le secteur en décembre 2022

* Source ACOSS

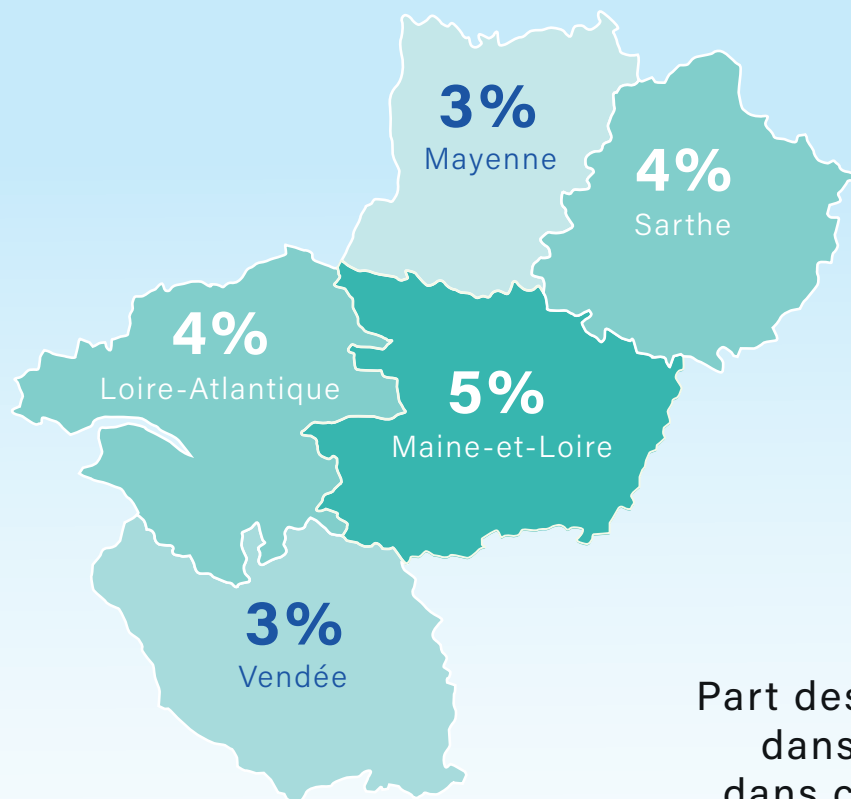
Le secteur de **l'accompagnement** représente **5%**
de l'ensemble des **salariés de la région**
en décembre 2022



2 500*

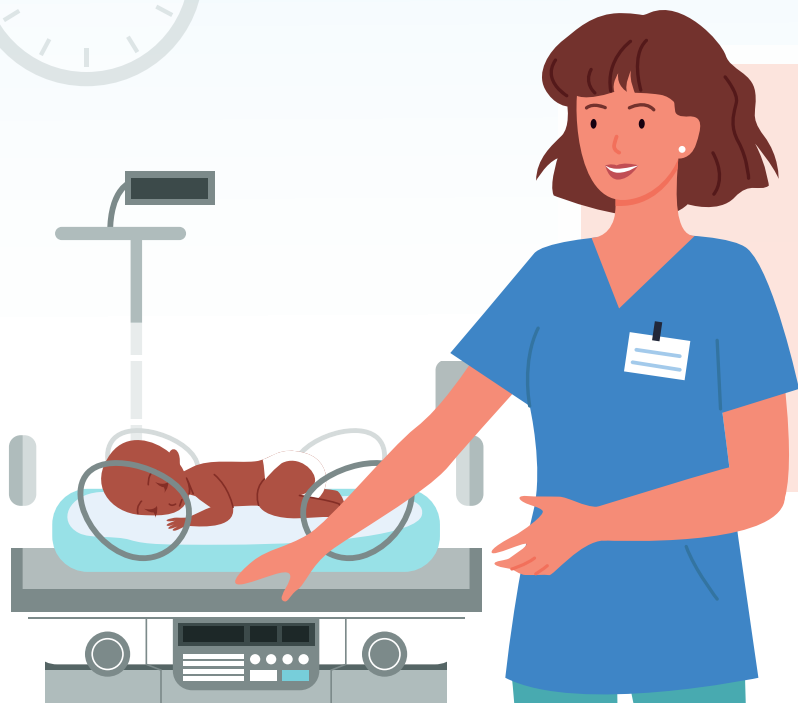
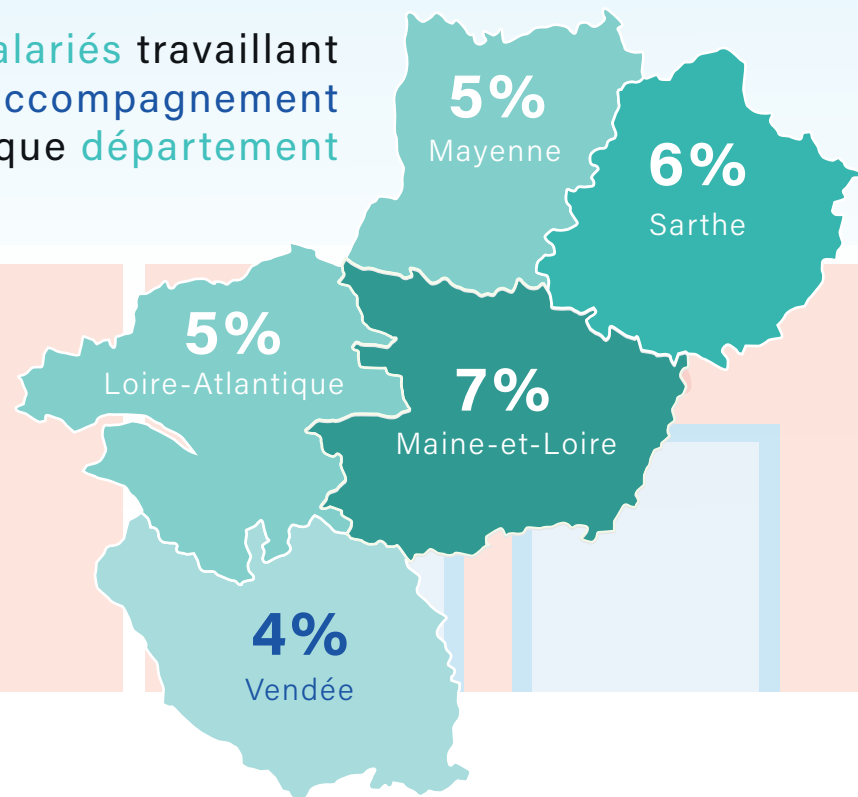
C'est le nombre **d'établissements**
dans le secteur en décembre 2022

* Source ACOSS



Part des **salariés** travaillant dans le **soin** dans chaque **département**

Part des **salariés** travaillant dans **l'accompagnement** dans chaque **département**



PORTRAIT DES DEMANDEURS D'EMPLOI DU SECTEUR



Plus de 11 550

demandeurs d'emploi dans le **soin**
et

Plus de 11 420

demandeurs d'emploi dans
l'accompagnement

sont inscrits en Pays de la Loire,
en décembre 2023



3 métiers

particulièrement recherchés



12% de la demande d'emploi dans le **soin** et
15% de la demande d'emploi dans **l'accompagnement**
est masculine en décembre 2023
(contre 46% tous métiers confondus)





20% de la demande d'emploi dans le **soin** et
12% de la demande d'emploi dans **l'accompagnement**

a moins de 26 ans, en décembre 2023
(contre 18% tous métiers confondus)



31% des demandeurs d'emploi dans le **soin** et
28% des demandeurs d'emploi dans **l'accompagnement**

ont un **niveau de formation inférieur ou égal**
à un CAP/BEP, en décembre 2023
(contre 45% tous métiers confondus)

FORMATION





DES EMPLOIS MAJORITAIREMENT DURABLES

Près de **12 870**

offres d'emploi dans le **soin** et

Plus de **25 520**

offres d'emploi dans l'**accompagnement**

ont été confiées à France Travail
en Pays de la Loire, en 2023



54% des offres dans le **soin** et
81% des offres dans l'**accompagnement**

sont des **contrats supérieurs à 6 mois**,
(contre 64% tous secteurs confondus)

LA FORMATION, LEVIER DE RETOUR À L'EMPLOI



Plus de 2 281

demandeurs d'emploi dans le **soin** et

1 202 demandeurs d'emploi
dans **l'accompagnement**

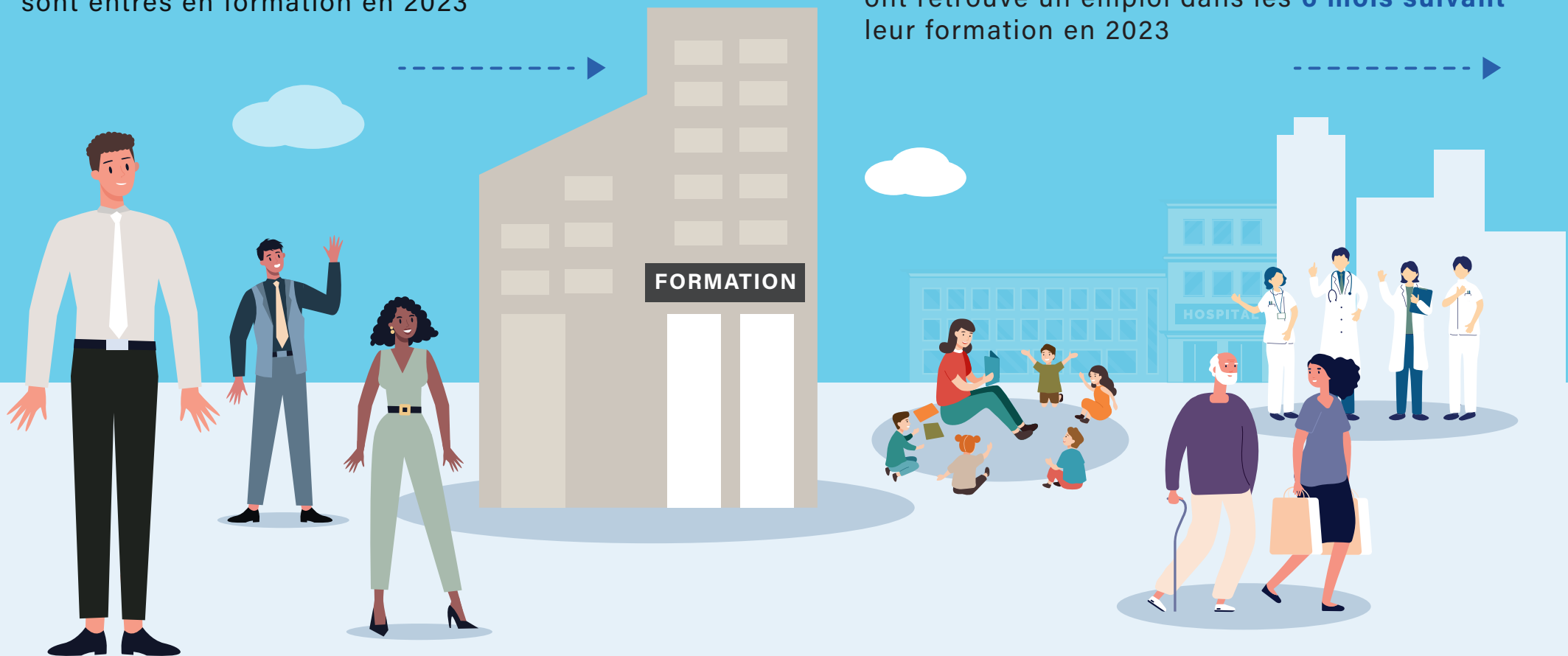
sont entrés en formation en 2023

65%

des demandeurs d'emploi dans le **soin** et

67% demandeurs d'emploi
dans **l'accompagnement**

ont retrouvé un emploi dans les **6 mois suivant**
leur formation en 2023



Les 5 compétences et qualités

attendues par les employeurs

Soin



Accompagner la personne dans les gestes de la vie quotidienne



Réaliser des soins d'hygiène corporelle, de confort et de prévention



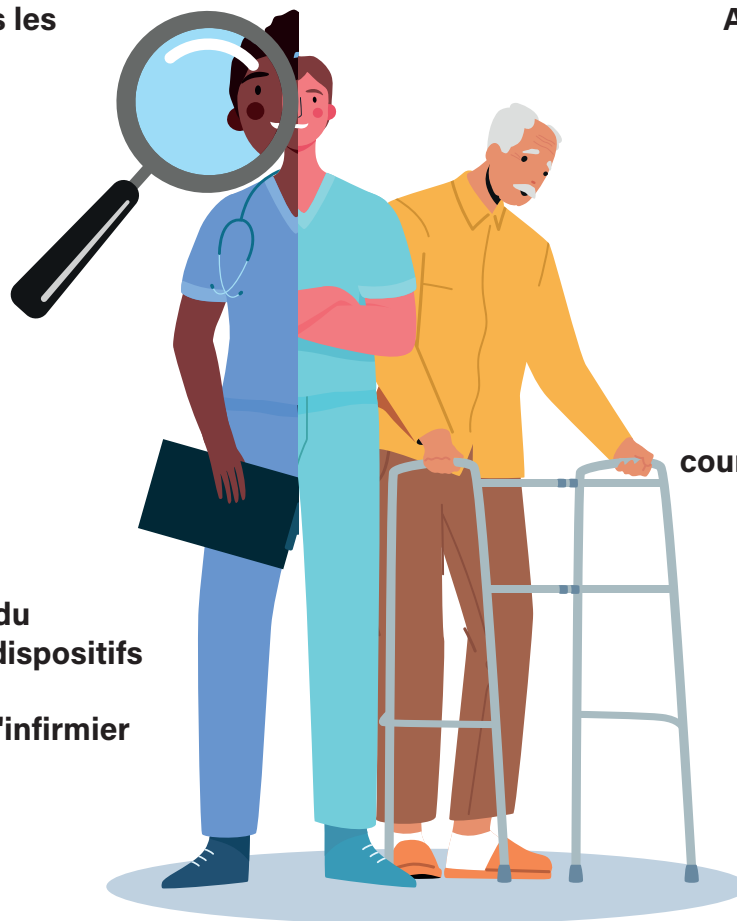
Identifier les modifications de l'état de la personne et en informer l'équipe soignante



Mesurer les paramètres vitaux du patient/résident, contrôler les dispositifs et appareillages médicaux et transmettre les informations à l'infirmier



Surveiller l'état de santé d'une personne



Accompagnement



Accompagner la personne dans les gestes de la vie quotidienne



Règles d'hygiène et de propreté



Réaliser pour la personne des courses, la préparation des repas, des formalités administratives,...



Réaliser des soins d'hygiène corporelle, de confort et de prévention



Surveiller l'état de santé d'une personne

Les 3 principaux savoir-être

professionnels attendus

Soin



Travail en équipe



Rigueur
et de précision



Autonomie

Accompagnement



Autonomie



Sens de l'organisation



Empathique
et être à l'écoute



France Travail Pays de la Loire - avril 2024

Direction de la Stratégie, des Relations extérieures et de la Transformation

francetravail.org/regions/pays-de-la-loire/