



Le Marché du Travail : Synthèse

Bassin de NANTES

Document semestriel

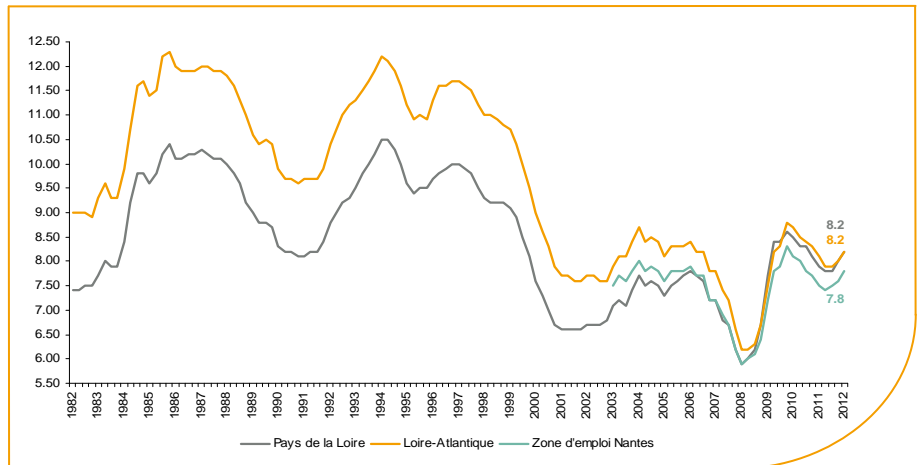
Situation au 30/06/2012



Libre de diffusion sous réserve de mention de la source « Pôle emploi Pays de la Loire »

Le taux de chômage

Au premier trimestre 2012, avec **7,8%** de la population active, le taux de chômage de la zone d'emploi de Nantes affiche un taux inférieur à celui enregistré au niveau départemental et régional (**8,2%**). En un an, le taux de chômage a augmenté de **+0,3 point**, soit une évolution moins favorable que celle du département (**+0,1 point**) mais identique à la région.



Source : INSEE

Faits marquants :

L'évolution annuelle du nombre de demandeurs d'emploi de catégorie A est de **+6,3%** à fin juin 2012.

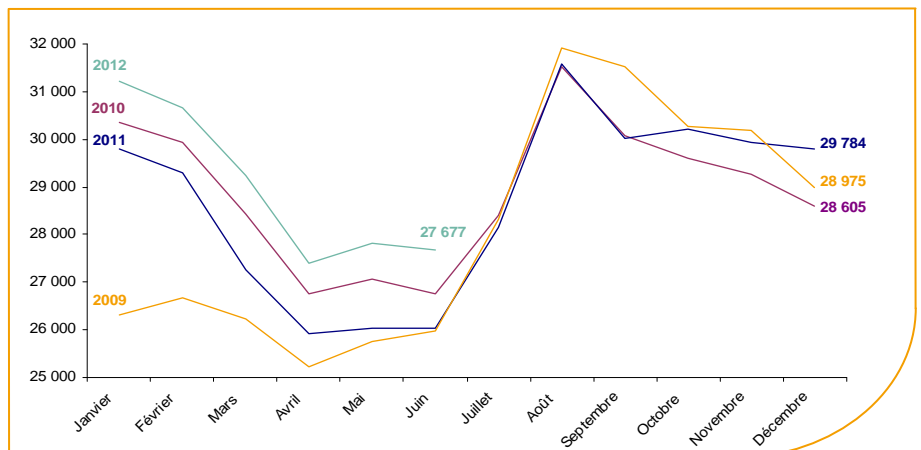
Les demandeurs d'emploi de 50 ans et plus, qui représentent **18,6%** des demandeurs d'emploi, sont plus affectés par cette situation (**+13,2%** de progression annuelle).

48 645 demandeurs d'emploi (catégories A, B et C) sont comptabilisés à fin juin sur le bassin de Nantes, soit **57,4%** du département.

Au cours des douze derniers mois Pôle emploi a recueilli **51 386** offres d'emploi soit une baisse de **2,9%** en évolution annuelle.

Evolution de la demande d'emploi fin de mois de catégorie A (DEFM)

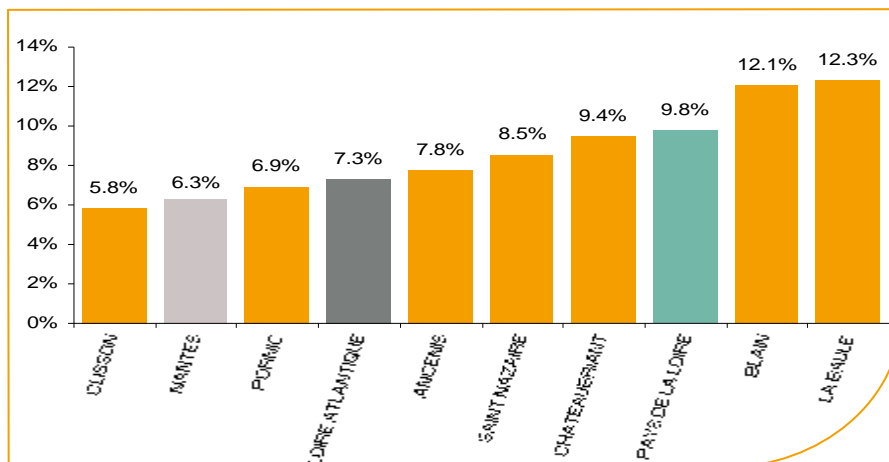
En juin 2012, sur le bassin de Nantes, la demande d'emploi de catégorie A se chiffre à **27 677** personnes. Elle est en diminution de **-0,5%** par rapport à mai 2012.



Source : Pôle Emploi Persee

La demande d'emploi en fin de mois (DEFM)

Fin juin 2012, le nombre de demandeurs d'emploi de catégorie A s'établit à **27 677** personnes, soit une évolution annuelle de **+6,3%** comparativement à juin 2011. Cette évolution est plus favorable que celle affichée par le département de la Loire-Atlantique (**+7,3%**) et par la région Pays de la Loire (**+9,8%**).

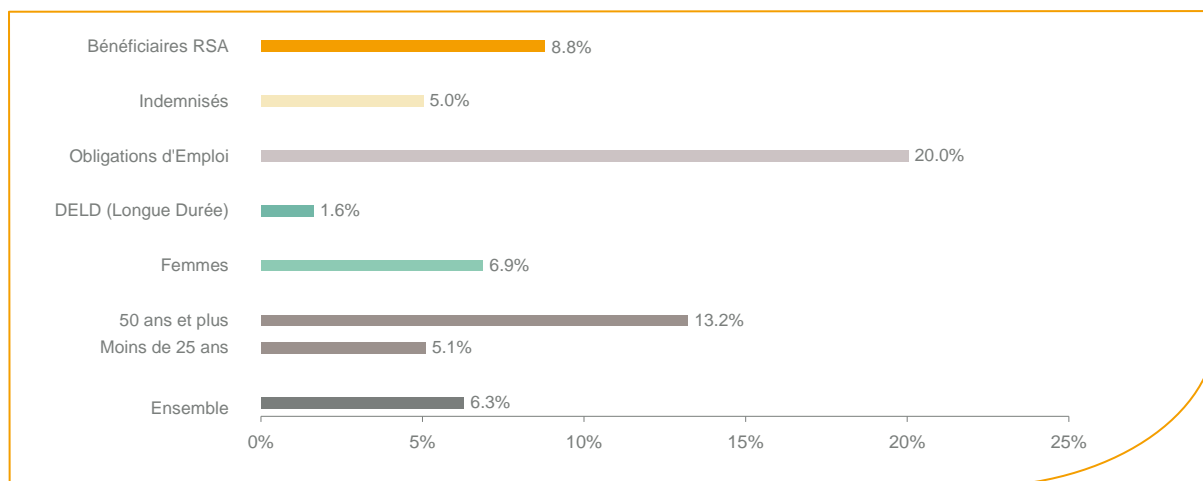


Source : Pôle Emploi Persee

Le bassin d'emploi de Nantes affiche un taux d'évolution de la demande d'emploi plus favorable que les autres bassins du département, excepté le bassin de Clisson.

En ajoutant à la catégorie A, les demandeurs d'emploi recensés en catégorie B (**7 621**) et ceux en catégorie C (**13 347**), le nombre de demandeurs d'emploi se chiffre sur le territoire du bassin d'emploi de Nantes à **48 645**, soit une progression de plus de **3 000** personnes par rapport à juin 2012 (**+6,6%**).

Evolution de la DEFM de catégorie A par population



Source : Pôle Emploi Persee

Même si l'évolution annuelle de la demande d'emploi de catégorie A s'établit à **+6,3%** en juin 2012, certaines catégories de population apparaissent plus fragilisées. C'est le cas des demandeurs d'emploi de 50 ans et plus et des demandeurs d'emploi en obligation d'emploi. En un an, ces volumes de demandeurs d'emploi ont progressé respectivement de **13,2%** et **20%**. Les demandeurs d'emploi de 50 ans et plus représentent désormais **18,6%** de la population. Tous les publics sont touchés, y compris les moins de 25 ans qui affichent une hausse de **+5,1%**.

Les 15 métiers les plus recherchés par les demandeurs d'emploi

DEFM catégorie A	juin 2012	Poids (métier / total des métiers)	Evolution annuelle
K2204 Nettoyage de locaux	1 006	3.6%	17.4%
K1303 Assistance auprès d'enfants	849	3.1%	7.5%
D1214 Vente en habillement et accessoires de la personne	789	2.9%	17.2%
K1304 Services domestiques	715	2.6%	-5.2%
N1103 Magasinage et préparation de commandes	629	2.3%	20.3%
M1607 Secrétariat	623	2.3%	12.5%
N1105 Manutention manuelle de charges	567	2.0%	-1.0%
M1602 Opérations administratives	529	1.9%	-0.8%
N4105 Conduite et livraison par tournées sur courte distance	494	1.8%	4.4%
D1401 Assistanat commercial	433	1.6%	0.2%
F1606 Peinture en bâtiment	395	1.4%	12.5%
M1601 Accueil et renseignements	390	1.4%	1.8%
J1301 Personnel polyvalent des services hospitaliers	387	1.4%	10.3%
D1402 Relation commerciale grands comptes et entreprises	385	1.4%	0.3%
D1507 Mise en rayon libre-service	380	1.4%	12.1%

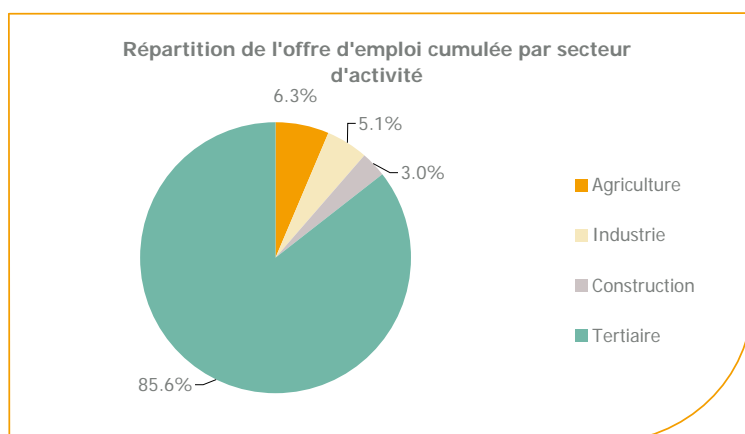
Source : Pôle Emploi Persee

A fin juin 2012, les métiers les plus recherchés par les demandeurs d'emploi se trouvent essentiellement dans ces trois secteurs :

- « Services à la personne et à la collectivité » avec les métiers « Nettoyage de locaux » (1 006 demandeurs), « Assistance auprès d'enfants » (849 demandeurs) et « Services domestiques » (715 demandeurs) ;
- « Commerce, vente et grande distribution » avec les métiers « Vente en habillement et accessoires de la personne » (789 demandeurs) et « Assistanat commercial » (433 demandeurs) ;
- « Transport et logistique » avec les métiers « Magasinage et préparation de commandes » (629 demandeurs), « Manutention manuelle de charges » (567 demandeurs) et « Conduite et livraison par tournées sur courte distance » (494 demandeurs).

Les offres d'emploi enregistrées (OEE) par secteur d'activité et par contrat de travail

REPARTITION DE L'OFFRE D'EMPLOI PAR SECTEUR D'ACTIVITE



Secteurs	Cumul 12 mois	Evol. Annuelle Cumulée
Agriculture	3 256	8.5%
Industrie	2 644	-5.4%
Construction	1 521	-18.1%
Tertiaire	43 965	-2.9%
TOTAL	51 386	-2.9%

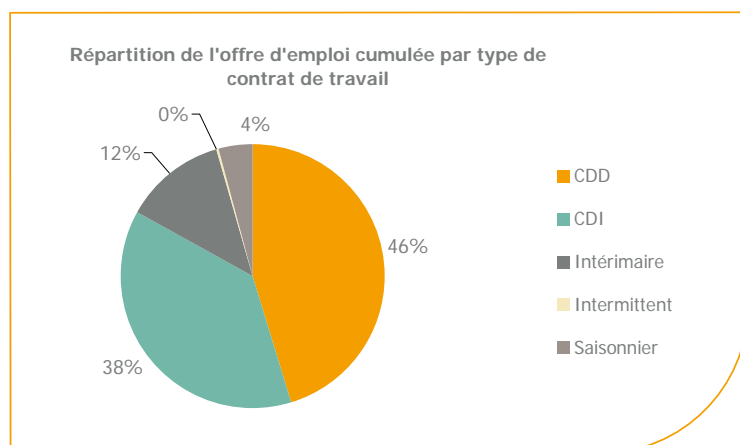
Source : Pôle Emploi Persee

Sur un an, de juillet 2011 à juin 2012, Pôle emploi a recueilli **51 386** offres d'emploi sur le territoire du bassin de Nantes, soit **2,9%** de moins qu'au cours des douze mois précédents. Près de **86%** de ces offres sont issues du tertiaire (**43 965** offres) et seulement **5,1%** viennent de l'industrie.

La construction représente **3%** des offres et l'agriculture **6,3%**.

A noter : les offres d'emploi intérimaire sont concentrées dans le tertiaire.

REPARTITION DE L'OFFRE D'EMPLOI PAR TYPE DE CONTRAT DE TRAVAIL



Contrats	Cumul 12 mois	Evol. Annuelle Cumulée
CDD	23 200	-1.7%
CDI	19 517	-1.1%
Intérimaire	6 405	-13.4%
Intermittent	117	-24.0%
Saisonnier	2 147	5.3%
TOTAL	51 386	-2.9%

Source : Pôle Emploi Persee

Au regard des types de contrat de travail et de leur poids, la baisse en évolution annuelle est plus prononcée du côté des offres d'emploi intérimaire avec **-13,4%**. Les offres de type contrat à durée indéterminée affichent également une baisse de **-1,1%** ainsi que les offres d'emploi de type contrat à durée déterminée (**-1,7%**). Cette dernière typologie d'offres d'emploi représente la part la plus importante des offres avec **46%**. A contrario, les offres d'emploi saisonnier enregistrent une hausse de **+5,3%**.

Les 15 métiers les plus recherchés par les employeurs

Offres d'Emploi Enregistrées	De juillet 2011 à juin 2012	Poids (métier / total des métiers)	Evolution annuelle cumulée
A1402 Aide agricole de production légumière ou végétale	2 907	5.7%	70.9%
K2204 Nettoyage de locaux	2 554	5.0%	-1.1%
K1303 Assistance auprès d'enfants	1 701	3.3%	16.4%
K1304 Services domestiques	1 395	2.7%	31.1%
G1602 Personnel de cuisine	1 337	2.6%	6.9%
G1803 Service en restauration	1 275	2.5%	5.0%
D1408 Téléconseil et télévente	1 149	2.2%	-24.6%
N1103 Magasinage et préparation de commandes	1 117	2.2%	-18.8%
M1603 Distribution de documents	1 092	2.1%	8.7%
D1506 Marchandisage	785	1.5%	130.9%
D1501 Animation de vente	730	1.4%	-8.8%
D1403 Relation commerciale auprès de particuliers	717	1.4%	-17.8%
M1203 Comptabilité	716	1.4%	0.8%
K1302 Assistance auprès d'adultes	696	1.4%	42.0%
G1603 Personnel polyvalent en restauration	670	1.3%	-9.8%

Source : Pôle Emploi Persee

En cumul sur douze mois, les métiers les plus recherchés par les employeurs se trouvent en grande majorité dans ces trois secteurs :

- « Services à la personne et à la collectivité » avec les métiers « Nettoyage de locaux » (**2 554** offres), « Assistance auprès d'enfants » (**1 701** offres) et « Services domestiques » (**1 395** offres) ;
- « Commerce, vente et grande distribution » avec les métiers « Téléconseil et télévente » (**1 149** offres), « Marchandisage » (**785** offres) et « Animation de vente » (**730** offres) ;
- « Hôtellerie-restauration, tourisme, loisirs et animation » avec les métiers « Personnel de cuisine » (**1 337** offres), « Service en restauration » (**1 275** offres) et « Personnel polyvalent en restauration » (**670** offres).

www.observatoire-emploi-paysdelaloire.fr

Le service Statistiques, Etudes et Evaluation est à votre disposition pour tout complément d'information
Contact : Statspdl@pole-emploi.fr

Directeur de publication :
Gwenaël PROUTEAU
Directeur de la rédaction :
Hervé BONNET
Conception et réalisation :
Service Statistiques, Etudes et
Evaluation – Catherine MOULIN,
Brigitte VIGOUROUX.