



STATISTIQUES ET INDICATEURS

PORTRAIT SECTORIEL - SARTHE ACTION SOCIALE AU 31/12/2022 L'EMPLOI SALARIE

au 31 décembre 2022

| | Nombre établissements | Effectif salarié | Evolution Annuelle |
|-----------------------|-----------------------|------------------|--------------------|
| ACTION SOCIALE | 353 | 8 552 | -0,1% |
| TOUS SECTEURS | 12 265 | 148 838 | 1,4% |

SOMMAIRE

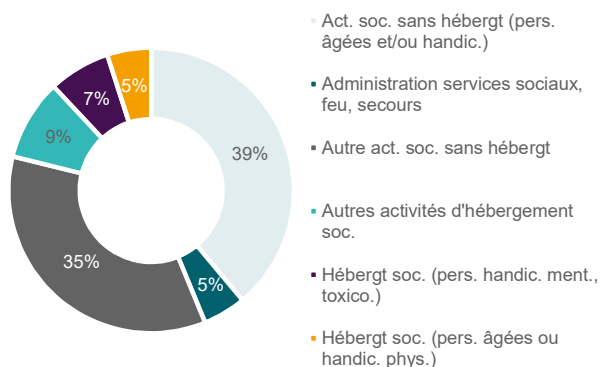
- 1 L'emploi salarié
- 1 Les projets de recrutement
- 2 Les DPAE (hors intérim)
- 2 L'intérim
- 3-4 Les offres d'emploi
- 4-6 La demande d'emploi
- 7 Les tensions sur le marché du travail

DOCUMENT ANNUEL - LIBRE DE DIFFUSION
 SOUS RESERVE DE MENTION DE LA SOURCE «
 POLE EMPLOI PAYS DE LA LOIRE »

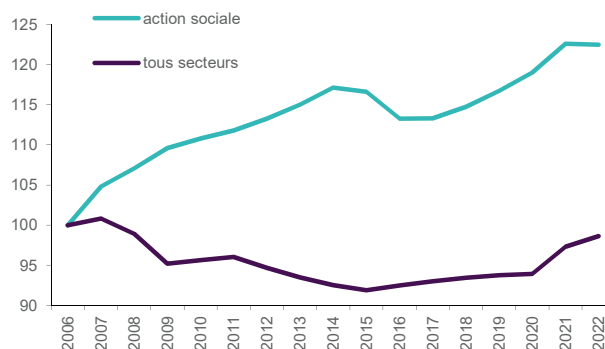
Part de l' action sociale dans l'emploi salarié

5,7%

GRAPHIQUE REPARTITION PAR SOUS SECTEUR



GRAPHIQUE EVOLUTION DE L'EFFECTIF SALARIE (BASE 100 2006)



LES PROJETS DE RECRUTEMENT

en 2023

Part de l' action sociale dans les projets de recrutement

4,6%

| | Part établissts recruteurs | Evolution 2022 | Nbre projets recrutement | Evolution 2022 | Part projets difficiles | Evolution 2022 | Part projets saisonniers | Evolution 2022 |
|-----------------------|----------------------------|----------------|--------------------------|----------------|-------------------------|----------------|--------------------------|----------------|
| ACTION SOCIALE | 35,5% | ↘ | 1 086 | ↗ | 61,9% | ↘ | 4,0% | ↘ |
| TOUS SECTEURS | 33,8% | ↘ | 23 620 | ↘ | 64,0% | ↗ | 23,7% | ↘ |

LES DECLARATIONS PREALABLES A L'EMBAUCHE

en décembre 2022 (Hors intérim)

| Sur 12 mois glissants | Nombre de DPAE (hors intérim) | Evolution Annuelle |
|-----------------------|-------------------------------|--------------------|
| ACTION SOCIALE | 25 479 | -12,0% |
| TOUS SECTEURS | 214 229 | 11,3% |

Part de l' action sociale dans les DPAE



GRAPHIQUE REPARTITION PAR SOUS SECTEUR



L'INTERIM

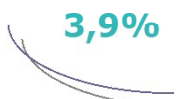
en décembre 2022

Sur 12 mois glissants

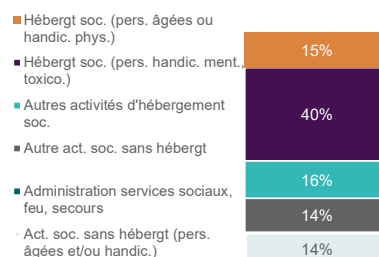
MISSIONS INTERIMAIRES TERMINEES

| | Sur 12 mois glissants | Evolution Annuelle |
|-----------------------|-----------------------|--------------------|
| ACTION SOCIALE | 9 129 | 20,6% |
| TOUS SECTEURS | 236 598 | -2,8% |

Part de l' action sociale dans l'intérim



GRAPHIQUE REPARTITION PAR SOUS SECTEUR

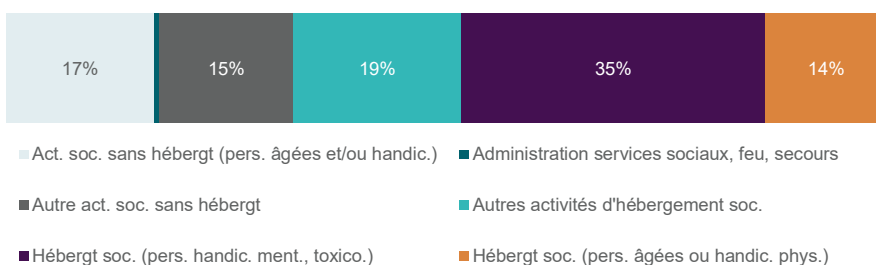


EQUIVALENT TEMPS PLEIN (ETP)

Moyenne mensuelle

| | |
|-----------------------|-----------|
| ACTION SOCIALE | 68 |
| TOUS SECTEURS | 5 898 |

GRAPHIQUE REPARTITION DES ETP PAR SOUS SECTEUR



Part de l' action sociale dans l'intérim



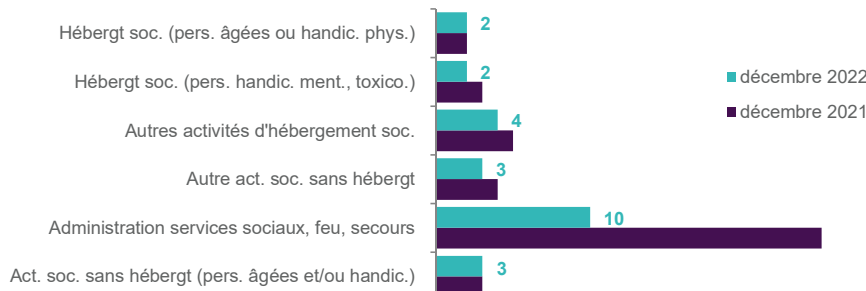
DUREE MOYENNE DES MISSIONS (en nombre de jours)

| | |
|-----------------------|----------|
| ACTION SOCIALE | 3 |
| TOUS SECTEURS | 12 |

Différence par rapport à la durée moyenne tous secteurs



GRAPHIQUE DUREE MOYENNE PAR SOUS SECTEUR

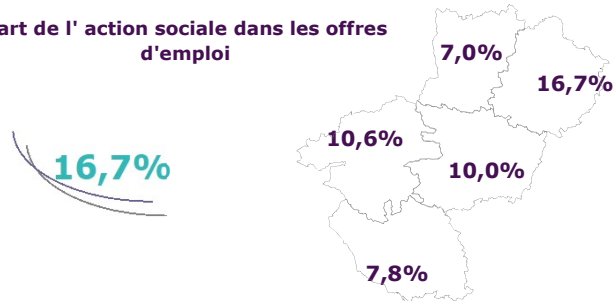


LES OFFRES D'EMPLOI (1)

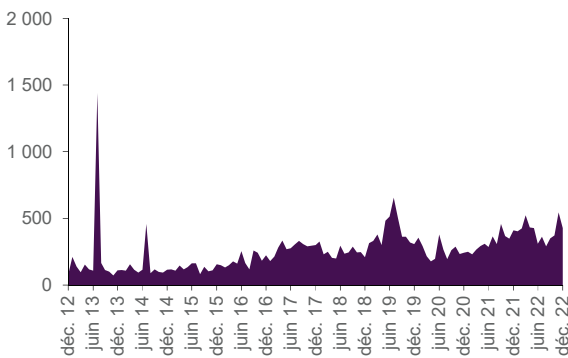
en décembre 2022

| Sur 12 mois glissants | Offres d'emploi enregistrées | Evolution Annuelle |
|-----------------------|------------------------------|--------------------|
| ACTION SOCIALE | 4 875 | 25,2% |
| TOUS SECTEURS | 29 150 | 15,3% |

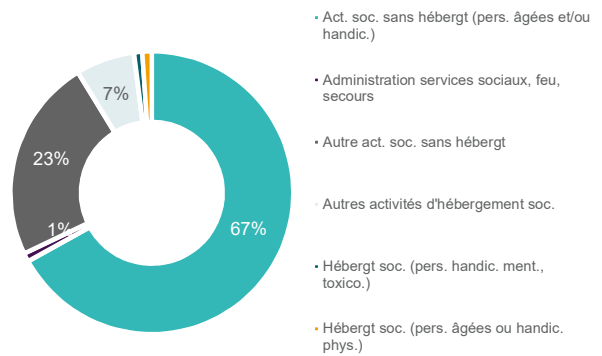
Part de l' action sociale dans les offres d'emploi



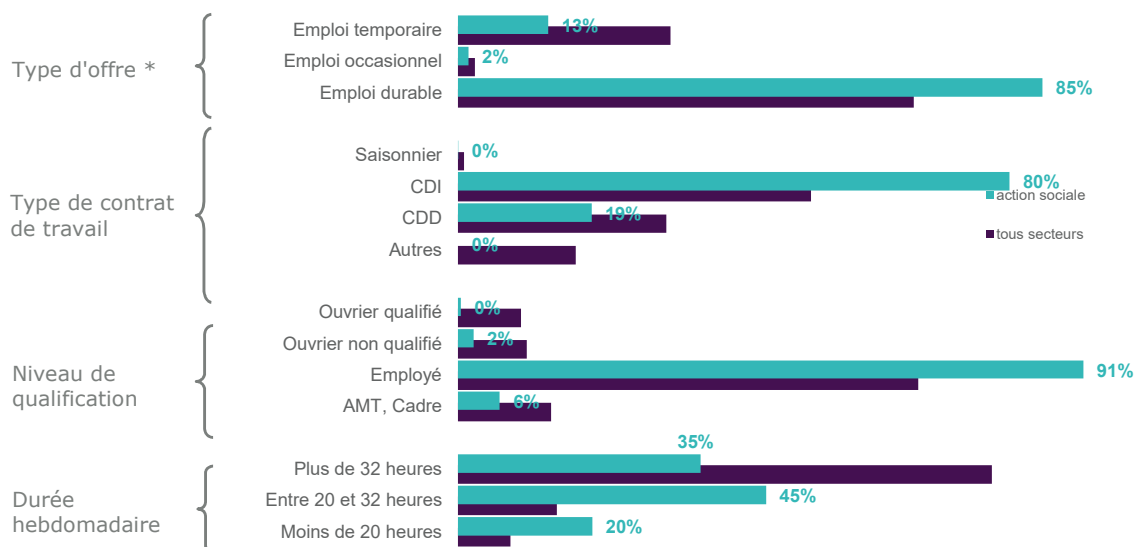
GRAPHIQUE
EVOLUTION MENSUELLE DES OFFRES D'EMPLOI DU SECTEUR



GRAPHIQUE
REPARTITION PAR SOUS SECTEUR (SUR 12 MOIS GLISSANTS)



GRAPHIQUE
REPARTITION DES OFFRES D'EMPLOI PAR TYPOLOGIE (SUR 12 MOIS GLISSANTS)



* **Durable** : Durée supérieure à 6 mois, **Temporaire** : Durée comprise entre 1 et 6 mois, **Occasionnel** : Durée inférieure à un mois.

LES OFFRES D'EMPLOI (2)

en décembre 2022

TABLEAU
LES OFFRES D'EMPLOI PAR METIER
(SUR 12 MOIS GLISSANTS)

| | Offres emploi enregistrées | Evolution Annuelle | Part métier / secteur | Rang |
|--|-------------------------------|-----------------------|--------------------------|------|
| LES 15 PREMIERS METIERS RECHERCHES PAR LES EMPLOYEURS | 4 361 | 33,1% | 89,5% | |
| Métiers 'spécifiques' | 2 479 | 33,2% | 50,9% | |
| K1302 Assistance auprès d'adultes | 2 033 | 52,7% | 41,7% | 1 |
| K1207 Intervention socioéducative | 194 | -9,8% | 4,0% | 4 |
| K1403 Management de structure de santé, sociale ou pénitentiaire | 54 | -11,5% | 1,1% | 6 |
| K1201 Action sociale | 48 | -50,0% | 1,0% | 7 |
| K1206 Intervention socioculturelle | 44 | 22,2% | 0,9% | 9 |
| K1301 Accompagnement médicosocial | 41 | -32,8% | 0,8% | 11 |
| K1203 Encadrement technique en insertion professionnelle | 40 | 29,0% | 0,8% | 12 |
| K1104 Psychologie | 25 | -16,7% | 0,5% | 14 |
| Métiers 'transverses' | 1 882 | 32,9% | 38,6% | |
| K1304 Services domestiques | 837 | 57,0% | 17,2% | 2 |
| K1303 Assistance auprès d'enfants | 817 | 32,4% | 16,8% | 3 |
| K2107 Enseignement général du second degré | 82 | -36,4% | 1,7% | 5 |
| J1501 Soins d'hygiène, de confort du patient | 47 | -16,1% | 1,0% | 8 |
| M1203 Comptabilité | 44 | 46,7% | 0,9% | 10 |
| M1607 Secrétariat | 31 | 29,2% | 0,6% | 13 |
| G1203 Animation de loisirs auprès d'enfants ou d'adolescents | 24 | -11,1% | 0,5% | 15 |
| AUTRES METIERS DU SECTEUR | 514 | -16,6% | 10,5% | - |
| Métiers "spécifiques" | 110 | -3,5% | 2,3% | |
| Métiers "transverses" | 404 | -19,5% | 8,3% | |
| ACTION SOCIALE | 4 875 | 25,2% | 100,0% | |

Métier "spécifique" : Il s'agit des métiers les plus représentatifs du secteur, soit par leur part prédominante dans ce secteur, soit par le descriptif du métier (en relation directe avec la typologie du secteur).

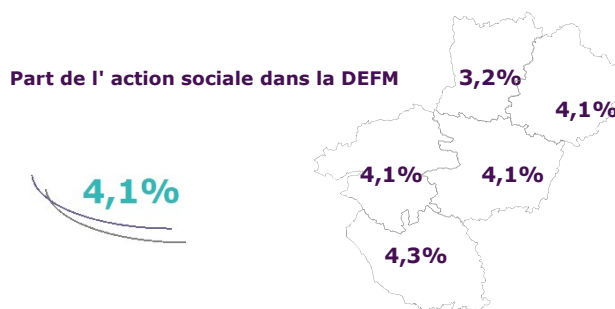
Métier "transverse" : Il s'agit des métiers pouvant être exercés dans plusieurs secteurs d'activité, sans prédominance notable pour le secteur étudié, et/ou sans relation directe avec la typologie du secteur.

LES DEMANDEURS D'EMPLOI (1)

en décembre 2022

Lors de leur inscription, les demandeurs d'emploi indiquent le ou les métier(s) qu'ils recherchent. L'approche sectorielle se fait à travers ces métiers (ROME), le secteur d'activité n'étant pas connu. De fait, les métiers "transverses" pouvant être rattachés à plusieurs secteurs, l'analyse de la demande d'emploi sous l'angle sectoriel ne peut se faire que sur les métiers spécifiques.

| Métiers spécifiques | Nombre DEFM * (cat. ABC) | Evolution Annuelle |
|-----------------------|-----------------------------|-----------------------|
| ACTION SOCIALE | 1 801 | -8,0% |
| TOTAL | 43 581 | -7,7% |

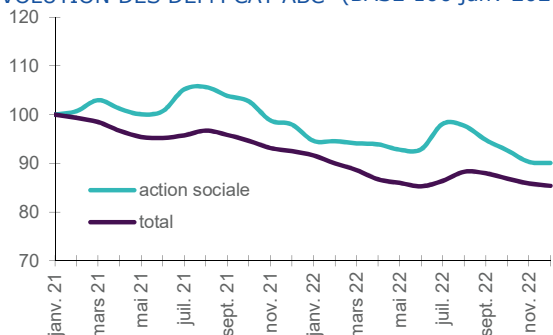


* Demandeur d'Emploi Fin de Mois

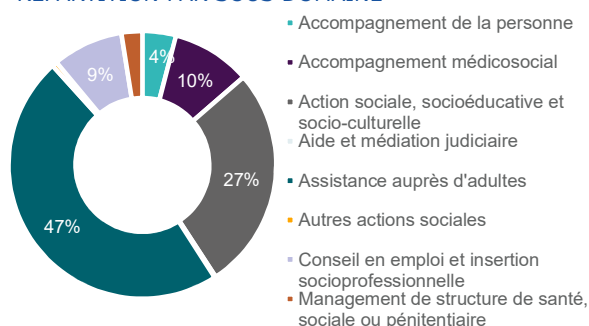
LES DEMANDEURS D'EMPLOI (2)

en décembre 2022

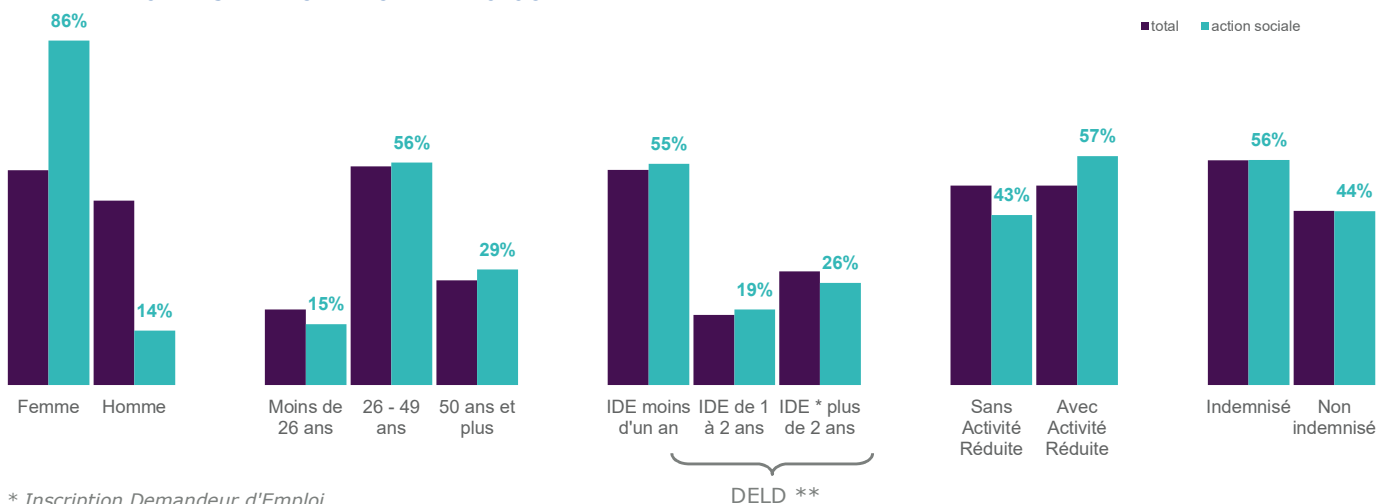
GRAPHIQUE
EVOLUTION DES DEFM CAT ABC (BASE 100 janv 2021)



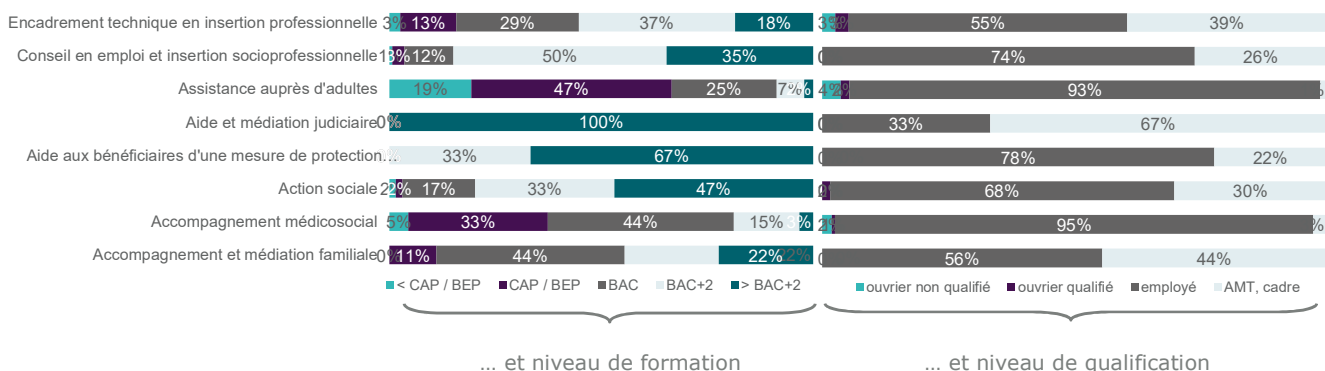
GRAPHIQUE
REPARTITION PAR SOUS DOMAINE



GRAPHIQUE
REPARTITION DES DEFM CAT ABC PAR TYPOLOGIE



GRAPHIQUE
REPARTITION DES DEFM PAR SOUS DOMAINE ...



LES DEMANDEURS D'EMPLOI (3)

en décembre 2022

TABLEAU
LA TYPOLOGIE DES DEFM PAR METIER

| LES 10 PREMIERS METIERS RECHERCHES PAR LES DEFM | Nombre de DEFM cat. ABC | Evolution Annuelle | Part des femmes | Part des jeunes | Part des DELD* | Part mét./ domaine |
|--|-------------------------|--------------------|-----------------|-----------------|----------------|--------------------|
| LES 10 PREMIERS METIERS RECHERCHES PAR LES DEFM | 1 687 | -8,2% | 87% | 15% | 45% | 94% |
| K1302 Assistance auprès d'adultes | 768 | -11,5% | 95% | 16% | 44% | 43% |
| M1609 Secrétariat et assistantat médical ou médico-social | 179 | -3,8% | 97% | 19% | 45% | 10% |
| K1301 Accompagnement médicosocial | 155 | -9,9% | 86% | 14% | 46% | 9% |
| K1207 Intervention socioéducative | 145 | -3,3% | 72% | 20% | 41% | 8% |
| K1801 Conseil en emploi et insertion socioprofessionnelle | 139 | 15,8% | 81% | 4% | 44% | 8% |
| K1206 Intervention socioculturelle | 110 | -14,1% | 64% | 21% | 55% | 6% |
| K1201 Action sociale | 64 | -5,9% | 88% | 13% | 38% | 4% |
| K1104 Psychologie | 48 | -4,0% | 94% | 6% | 50% | 3% |
| K1403 Management de structure de santé, sociale ou pénitentiaire | 41 | -26,8% | 68% | 5% | 44% | 2% |
| K1203 Encadrement technique en insertion professionnelle | 38 | -2,6% | 42% | 5% | 53% | 2% |
| ACTION SOCIALE | 1 801 | -8,0% | 86% | 15% | 45% | |

* Demandeur d'Emploi de Longue Durée (inscription de plus d'un an)

LA DEMANDE D'EMPLOI : ENTREE - SORTIE

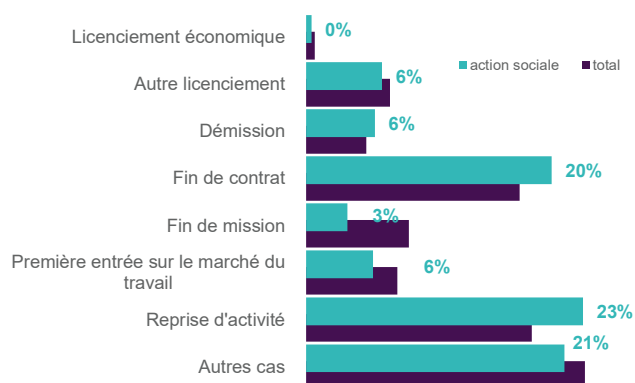
en décembre 2022

| Métiers spécifiques Sur 12 mois glissants | Nombre DEE * | Evolution Annuelle | Part de l' action sociale dans la DEE | Nombre DES ** | Evolution Annuelle | Part de l' action sociale dans la DES |
|---|---------------|--------------------|---------------------------------------|---------------|--------------------|---------------------------------------|
| ACTION SOCIALE | 2 157 | -2,4% | 4,1% | 2 334 | -2,6% | 4,2% |
| TOTAL | 52 881 | 2,6% | | 56 174 | 2,4% | |

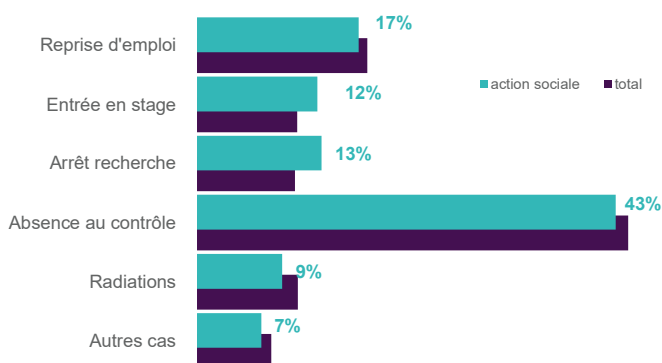
* Demande d'Emploi Enregistrée

** Demande d'Emploi Sortie

GRAPHIQUE
REPARTITION DE LA DEE PAR MOTIF D'INSCRIPTION
(SUR 12 MOIS GLISSANTS)



GRAPHIQUE
REPARTITION DE LA DES PAR MOTIF DE SORTIE
(SUR 12 MOIS GLISSANTS)



LES TENSIONS SUR LE MARCHÉ DU TRAVAIL

en décembre 2022

L'adéquation offre-demande et la tension qui en découle s'effectue généralement au niveau des métiers. Dans le cadre d'une approche sectorielle, ce calcul de tension ne peut se faire qu'à travers les métiers "spécifiques" du secteur d'activité. En effet, la comparaison entre l'offre et la demande sur des métiers "transverses" ne peut donner une indication fiable de la tension sur un secteur d'activité. Cette tension sur le marché du travail s'entend au sens de l'entreprise.

Fluide : Les entreprises n'éprouvent pas de difficulté à recruter car un nombre important de DE s'inscrivent.

Sensible : Les entreprises ont des difficultés à trouver le profil dont elles ont besoin car ces métiers sont très sensibles à la conjoncture.

Tendu : Les entreprises éprouvent des difficultés à recruter, notamment par un manque de candidatures adaptées ou par un faible nombre de demandeurs d'emploi inscrits dans ces métiers. Les profils recherchés permettent cependant aux entreprises de recruter assez rapidement (nombre DEFM important et/ou recrutements de demandeurs d'emploi inscrits sur autres ROME).

Très Tendu : Les entreprises ont de grandes difficultés pour recruter car peu de demandeurs d'emploi s'inscrivent dans ces métiers.

TABLEAU

TENSION SUR LES 10 PREMIERS METIERS RECHERCHES PAR LES EMPLOYEURS (SUR 12 MOIS GLISSANTS)

| | Nombre OEE tous secteurs | Part OEE secteur/ total OEE | Nombre DEE | Ratio DEE/OEE | Tension Employeur |
|--|-----------------------------|--------------------------------|------------|------------------|----------------------|
| K1302 Assistance auprès d'adultes | 2 392 | 85,0% | 1 089 | 0,5 | Tendu |
| K1207 Intervention socioéducative | 336 | 57,7% | 201 | 0,6 | Très Tendu |
| K1301 Accompagnement médicosocial | 224 | 18,3% | 196 | 0,9 | Très Tendu |
| K1201 Action sociale | 161 | 29,8% | 94 | 0,6 | Très Tendu |
| K1403 Management de structure de santé, sociale ou pénitentiaire | 145 | 37,2% | 59 | 0,4 | Très Tendu |
| K1104 Psychologie | 124 | 20,2% | 56 | 0,5 | Très Tendu |
| K1801 Conseil en emploi et insertion socioprofessionnelle | 113 | 20,4% | 120 | 1,1 | Tendu |
| K1206 Intervention socioculturelle | 101 | 43,6% | 112 | 1,1 | Tendu |
| K1203 Encadrement technique en insertion professionnelle | 99 | 40,4% | 38 | 0,4 | Très Tendu |
| M1609 Secrétariat et assistantat médical ou médico-social | 76 | 7,9% | 193 | 2,5 | Fluide |

ENCADRÉ N° 1

METHODOLOGIE :

- Les données sur l'emploi salarié, l'intérim, les DPAE, les projets de recrutement et les offres d'emploi ont été obtenues à partir de la Nomenclature d'Activité Française (NAF rév.2 2008) : "8412Z - 8425Z - 8430Z & 872-873-879 : HEBERGEMENT SOCIAL & 88 : ACTION SOCIALE SANS HEBERGEMENT".

- Les données sur la demande d'emploi et les tensions du marché du travail se réfèrent à la classification des métiers (ROME v3) : "K1101-K1102-K1104 & K12 & K1301-K1302-K1305-K1403-K1801-K1901-M1609".

DEFINITIONS :

DEFM cat. ABC : Demandeurs d'emploi inscrits, tenus d'être disponibles et d'accomplir des actes positifs de recherche d'emploi, sans emploi (cat. A) ou exerçant une activité réduite courte (≤ 78 h : cat. B) ou longue (> 78 h : cat. C).

SOURCES :

- Emploi salarié : ACOSS.
- Intérim : Déclaration mensuelle des missions des établissements de travail temporaire.
- Déclarations Préalables à l'Embauche (hors intérim) : Déclarations déposées auprès de la CCMSA et de l'ACOSS.
- Projets de recrutement : Enquête Besoins en Main-d'œuvre.
- Offre d'emploi, Demande d'emploi : STatistique mensuelle du Marché du Travail (STMT).

Directeurs de la publication :

Martine CHONG-WA NUMERIC – Jean-Marc VIOLEAU

Responsable de la rédaction :

Vincent RAGOT

Conception et réalisation :

Service SEE – Linda LAUNAY

Contact : statsPDL@pole-emploi.fr

Pôle emploi Pays de la Loire
1 rue de la Cale Crucy
44100 Nantes

WWW.POLE-EMPLOI.ORG

