



STATISTIQUES ET INDICATEURS

PORTRAIT SECTORIEL - MAINE-ET-LOIRE

ACTION SOCIALE

AU 31/12/2022

L'EMPLOI SALARIE

au 31 décembre 2022

	Nombre établissements	Effectif salarié	Evolution Annuelle
ACTION SOCIALE	615	14 777	1,9%
TOUS SECTEURS	20 553	228 490	1,3%

SOMMAIRE

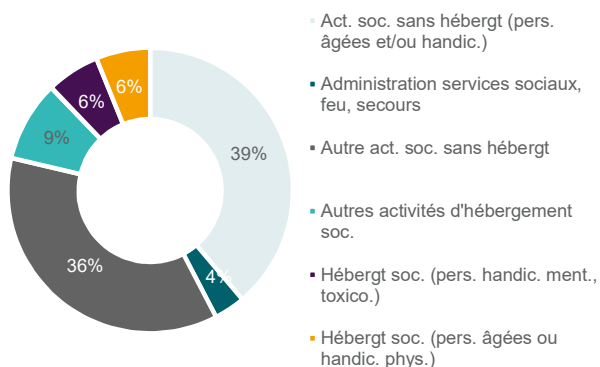
- 1 L'emploi salarié
- 1 Les projets de recrutement
- 2 Les DPAE (hors intérim)
- 2 L'intérim
- 3-4 Les offres d'emploi
- 4-6 La demande d'emploi
- 7 Les tensions sur le marché du travail

DOCUMENT ANNUEL - LIBRE DE DIFFUSION
SOUS RESERVE DE MENTION DE LA SOURCE «
POLE EMPLOI PAYS DE LA LOIRE »

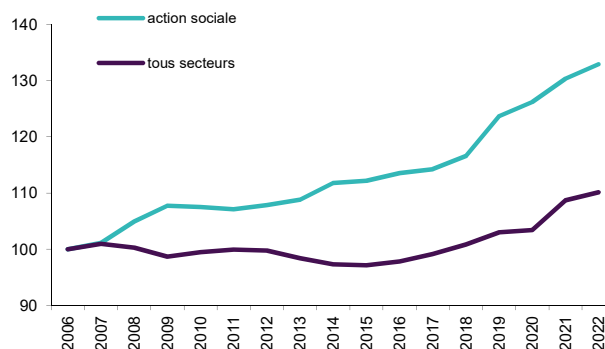
Part de l' action sociale dans l'emploi salarié

6,5%

GRAPHIQUE REPARTITION PAR SOUS SECTEUR



GRAPHIQUE EVOLUTION DE L'EFFECTIF SALARIE (BASE 100 2006)



LES PROJETS DE RECRUTEMENT

en 2023

Part de l' action sociale dans les projets de recrutement

6,2%

	Part établissts recruteurs	Evolution 2022	Nbre projets recrutement	Evolution 2022	Part projets difficiles	Evolution 2022	Part projets saisonniers	Evolution 2022
ACTION SOCIALE	61,0%	↗	2 890	↗	72,3%	↘	6,4%	↘
TOUS SECTEURS	37,5%	↘	46 857	↘	66,9%	↗	33,6%	↘

LES DECLARATIONS PREALABLES A L'EMBAUCHE

en décembre 2022 (Hors intérim)

Sur 12 mois glissants	Nombre de DPAE (hors intérim)	Evolution Annuelle
ACTION SOCIALE	31 609	5,1%
TOUS SECTEURS	330 819	7,0%

Part de l' action sociale dans les DPAE



GRAPHIQUE REPARTITION PAR SOUS SECTEUR



L'INTERIM

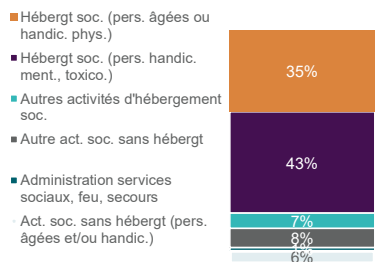
en décembre 2022

Sur 12 mois glissants	Evolution Annuelle
MISSIONS INTERIMAIRES TERMINEES	
ACTION SOCIALE	12 217
TOUS SECTEURS	313 985
	0,0%

Part de l' action sociale dans l'intérim



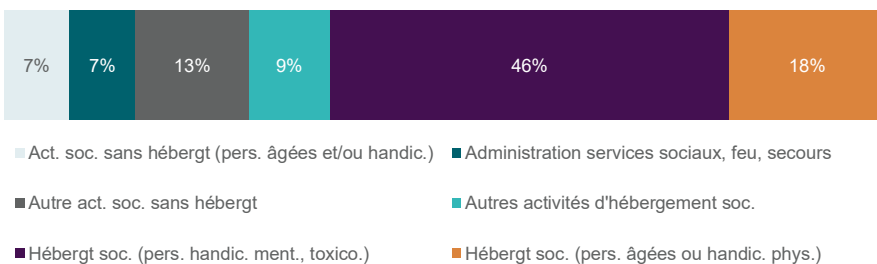
GRAPHIQUE REPARTITION PAR SOUS SECTEUR



EQUIVALENT TEMPS PLEIN (ETP)

Moyenne mensuelle	
ACTION SOCIALE	103
TOUS SECTEURS	7 846

GRAPHIQUE REPARTITION DES ETP PAR SOUS SECTEUR



Part de l' action sociale dans l'intérim



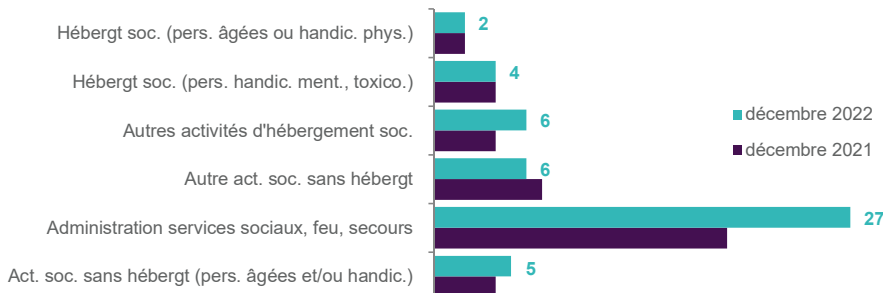
DUREE MOYENNE DES MISSIONS (en nombre de jours)

ACTION SOCIALE	4
TOUS SECTEURS	13

Différence par rapport à la durée moyenne tous secteurs



GRAPHIQUE DUREE MOYENNE PAR SOUS SECTEUR



LES OFFRES D'EMPLOI (1)

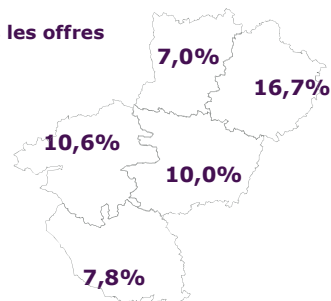
en décembre 2022

Sur 12 mois glissants Offres d'emploi enregistrées Evolution Annuelle

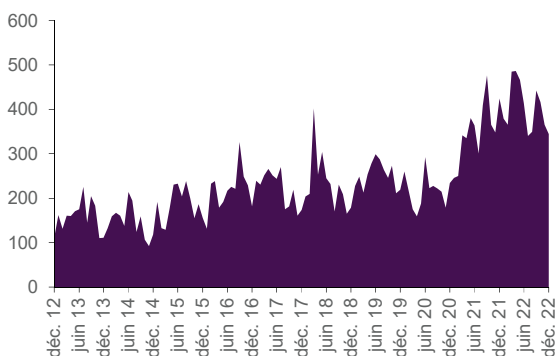
ACTION SOCIALE	4 852	14,5%
TOUS SECTEURS	48 341	11,7%

Part de l' action sociale dans les offres d'emploi

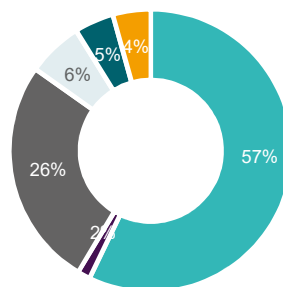
10,0%



GRAPHIQUE
EVOLUTION MENSUELLE DES OFFRES D'EMPLOI DU SECTEUR

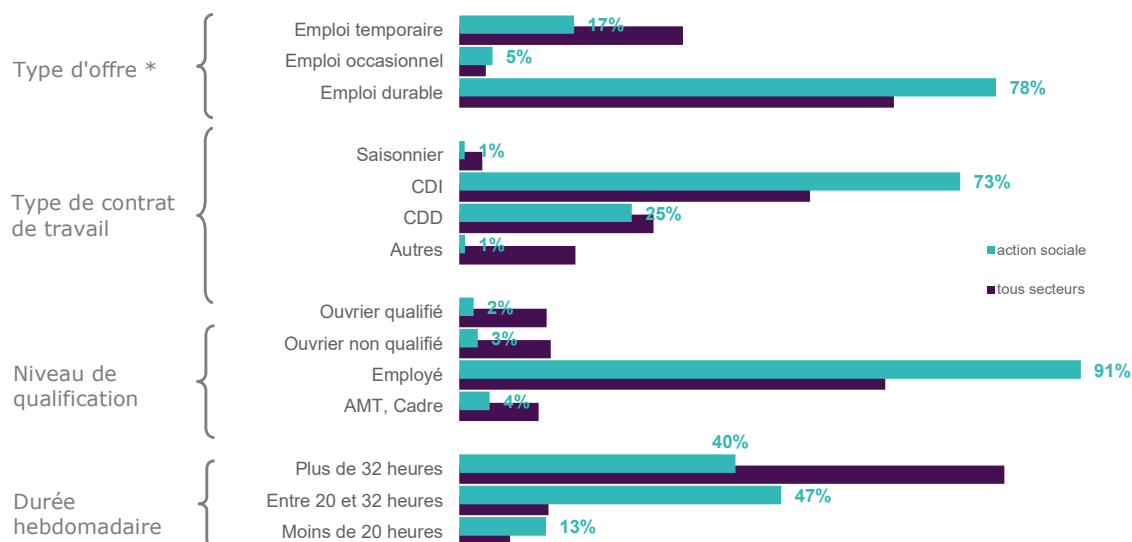


GRAPHIQUE
REPARTITION PAR SOUS SECTEUR (SUR 12 MOIS GLISSANTS)



- Act. soc. sans héberg. (pers. âgées et/ou handic.)
- Administration services sociaux, feu, secours
- Autre act. soc. sans héberg.
- Autres activités d'hébergement soc.
- Héberg. soc. (pers. handic. ment., toxico.)
- Héberg. soc. (pers. âgées ou handic. phys.)

GRAPHIQUE
REPARTITION DES OFFRES D'EMPLOI PAR TYPOLOGIE (SUR 12 MOIS GLISSANTS)



* **Durable** : Durée supérieure à 6 mois, **Temporaire** : Durée comprise entre 1 et 6 mois, **Occasionnel** : Durée inférieure à un mois.

LES OFFRES D'EMPLOI (2)

en décembre 2022

TABLEAU
LES OFFRES D'EMPLOI PAR METIER
(SUR 12 MOIS GLISSANTS)

	Offres emploi enregistrées	Evolution Annuelle	Part métier / secteur	Rang
LES 15 PREMIERS METIERS RECHERCHES PAR LES EMPLOYEURS	4 043	22,4%	83,3%	
Métiers 'spécifiques'	1 799	6,6%	37,1%	
K1302 Assistance auprès d'adultes	1 377	11,8%	28,4%	1
K1207 Intervention socioéducative	178	4,1%	3,7%	4
K1305 Intervention sociale et familiale	76	-16,5%	1,6%	7
K1206 Intervention socioculturelle	62	31,9%	1,3%	10
K1203 Encadrement technique en insertion professionnelle	59	47,5%	1,2%	12
K1301 Accompagnement médicosocial	47	-56,1%	1,0%	15
Métiers 'transverses'	2 244	38,9%	46,2%	
K1304 Services domestiques	1 048	45,8%	21,6%	2
K1303 Assistance auprès d'enfants	627	94,1%	12,9%	3
G1203 Animation de loisirs auprès d'enfants ou d'adolescents	147	5,8%	3,0%	5
J1501 Soins d'hygiène, de confort du patient	114	-3,4%	2,3%	6
J1301 Personnel polyvalent des services hospitaliers	73	-8,8%	1,5%	8
J1506 Soins infirmiers généralistes	70	-17,6%	1,4%	9
G1202 Animation d'activités culturelles ou ludiques	61	48,8%	1,3%	11
J1304 Aide en puériculture	56	-1,8%	1,2%	13
A1203 Entretien des espaces verts	48	-9,4%	1,0%	14
AUTRES METIERS DU SECTEUR	809	-13,6%	16,7%	-
Métiers "spécifiques"	180	7,8%	3,7%	
Métiers "transverses"	629	-18,2%	13,0%	
ACTION SOCIALE	4 852	14,5%	100,0%	

Métier "spécifique" : Il s'agit des métiers les plus représentatifs du secteur, soit par leur part prédominante dans ce secteur, soit par le descriptif du métier (en relation directe avec la typologie du secteur).

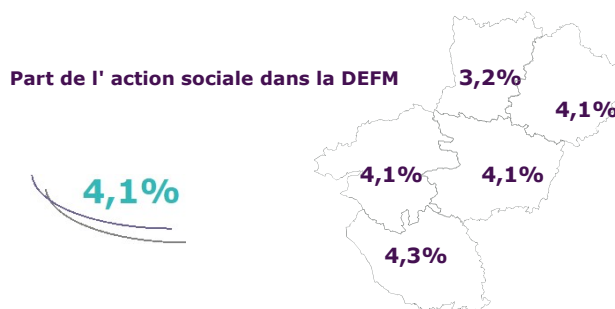
Métier "transverse" : Il s'agit des métiers pouvant être exercés dans plusieurs secteurs d'activité, sans prédominance notable pour le secteur étudié, et/ou sans relation directe avec la typologie du secteur.

LES DEMANDEURS D'EMPLOI (1)

en décembre 2022

Lors de leur inscription, les demandeurs d'emploi indiquent le ou les métier(s) qu'ils recherchent. L'approche sectorielle se fait à travers ces métiers (ROME), le secteur d'activité n'étant pas connu. De fait, les métiers "transverses" pouvant être rattachés à plusieurs secteurs, l'analyse de la demande d'emploi sous l'angle sectoriel ne peut se faire que sur les métiers spécifiques.

Métiers spécifiques	Nombre DEFM * (cat. ABC)	Evolution Annuelle
ACTION SOCIALE	2 636	-5,1%
TOTAL	64 736	-5,8%

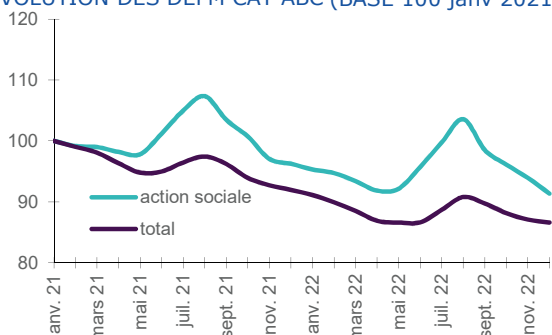


* Demandeur d'Emploi Fin de Mois

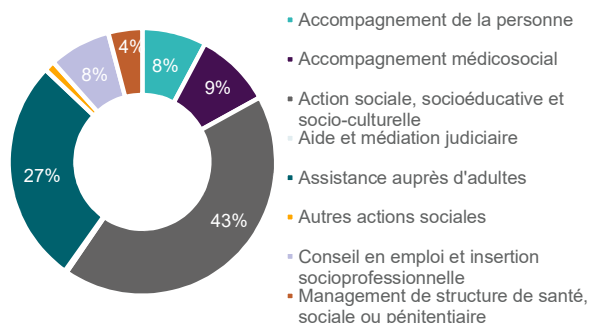
LES DEMANDEURS D'EMPLOI (2)

en décembre 2022

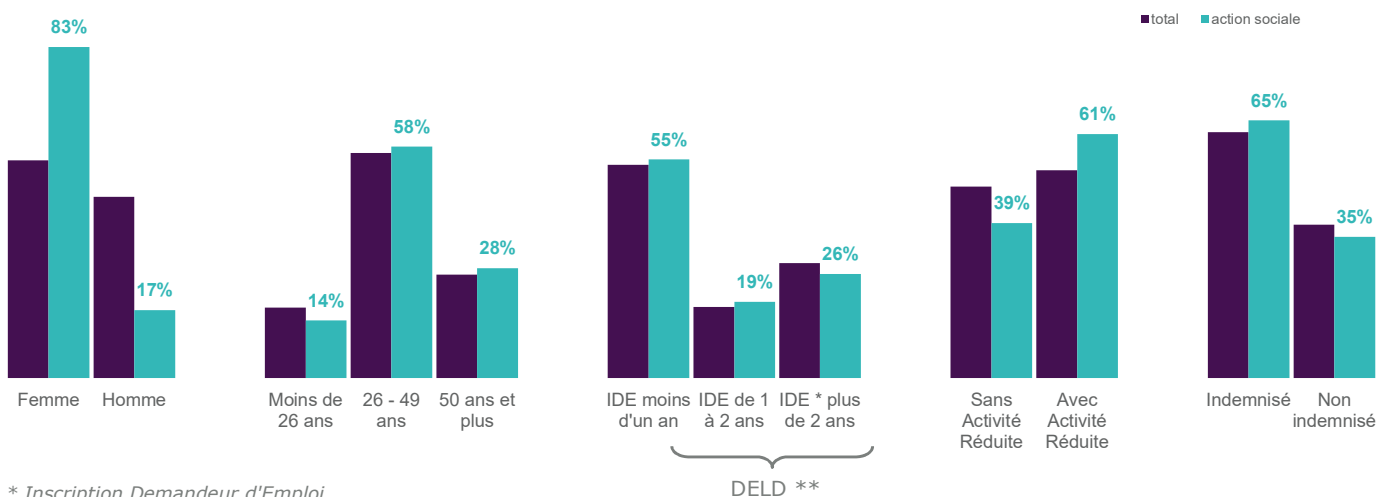
GRAPHIQUE
EVOLUTION DES DEFM CAT ABC (BASE 100 janv 2021)



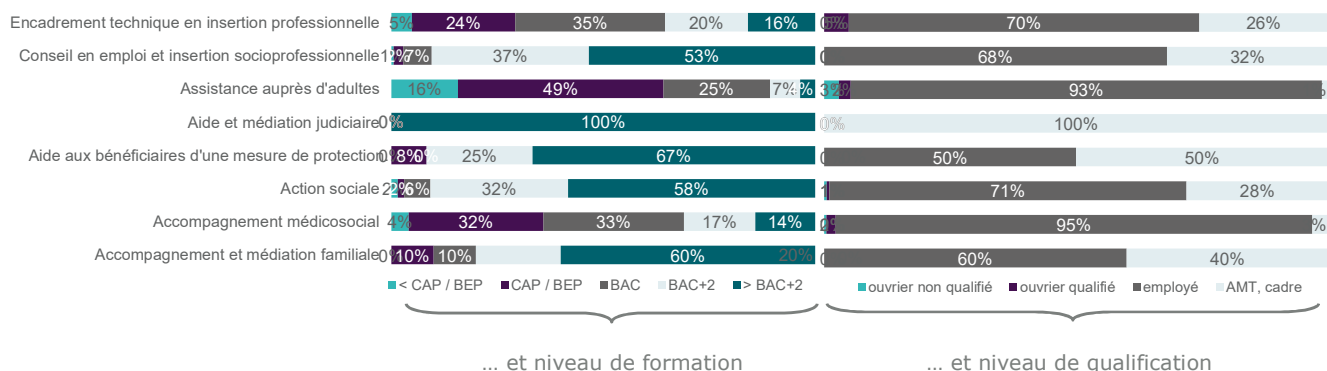
GRAPHIQUE
REPARTITION PAR SOUS DOMAINE



GRAPHIQUE
REPARTITION DES DEFM CAT ABC PAR TYPOLOGIE



GRAPHIQUE
REPARTITION DES DEFM PAR SOUS DOMAINE ...



LES DEMANDEURS D'EMPLOI (3)

en décembre 2022

TABLEAU
LA TYPOLOGIE DES DEFM PAR METIER

LES 10 PREMIERS METIERS RECHERCHES PAR LES DEFM	Nombre de DEFM cat. ABC	Evolution Annuelle	Part des femmes	Part des jeunes	Part des DELD*	Part mét./ domaine
LES 10 PREMIERS METIERS RECHERCHES PAR LES DEFM	2 374	-5,9%	85%	15%	45%	90%
K1302 Assistance auprès d'adultes	649	-9,2%	93%	16%	48%	25%
K1207 Intervention socioéducative	306	-7,8%	77%	18%	41%	12%
M1609 Secrétariat et assistantat médical ou médico-social	256	-7,2%	100%	13%	50%	10%
K1206 Intervention socioculturelle	225	1,8%	63%	19%	43%	9%
K1301 Accompagnement médicosocial	220	-8,7%	87%	16%	43%	8%
K1201 Action sociale	194	6,6%	90%	23%	35%	7%
K1801 Conseil en emploi et insertion socioprofessionnelle	178	3,5%	79%	3%	45%	7%
K1104 Psychologie	163	-5,8%	84%	13%	48%	6%
K1403 Management de structure de santé, sociale ou pénitentiaire	98	-6,7%	59%	6%	42%	4%
K1202 Éducation de jeunes enfants	85	-20,6%	93%	19%	53%	3%
ACTION SOCIALE	2 636	-5,1%	83%	14%	45%	

* Demandeur d'Emploi de Longue Durée (inscription de plus d'un an)

LA DEMANDE D'EMPLOI : ENTREE - SORTIE

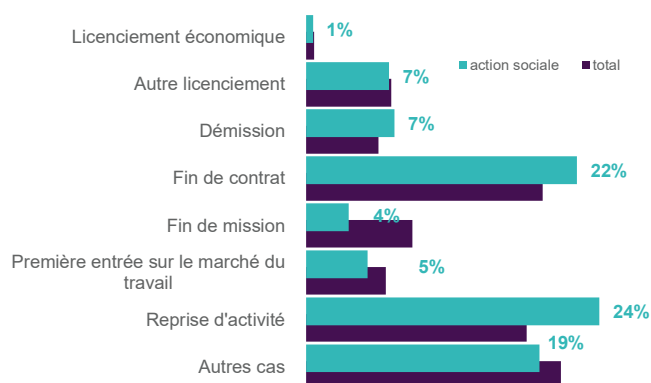
en décembre 2022

Métiers spécifiques Sur 12 mois glissants	Nombre DEE *	Evolution Annuelle	Part de l' action sociale dans la DEE	Nombre DES **	Evolution Annuelle	Part de l' action sociale dans la DES
ACTION SOCIALE	3 110	2,0%	4,0%	3 292	-1,0%	4,1%
TOTAL	76 890	3,4%		80 670	0,4%	

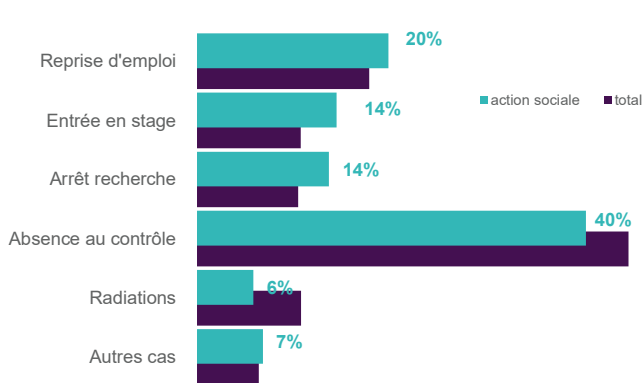
* Demande d'Emploi Enregistrée

** Demande d'Emploi Sortie

GRAPHIQUE
RÉPARTITION DE LA DEE PAR MOTIF D'INSCRIPTION
(SUR 12 MOIS GLISSANTS)



GRAPHIQUE
RÉPARTITION DE LA DES PAR MOTIF DE SORTIE
(SUR 12 MOIS GLISSANTS)



LES TENSIONS SUR LE MARCHÉ DU TRAVAIL

en décembre 2022

L'adéquation offre-demande et la tension qui en découle s'effectue généralement au niveau des métiers. Dans le cadre d'une approche sectorielle, ce calcul de tension ne peut se faire qu'à travers les métiers "spécifiques" du secteur d'activité. En effet, la comparaison entre l'offre et la demande sur des métiers "transverses" ne peut donner une indication fiable de la tension sur un secteur d'activité. Cette tension sur le marché du travail s'entend au sens de l'entreprise.

Fluide : Les entreprises n'éprouvent pas de difficulté à recruter car un nombre important de DE s'inscrivent.

Sensible : Les entreprises ont des difficultés à trouver le profil dont elles ont besoin car ces métiers sont très sensibles à la conjoncture.

Tendu : Les entreprises éprouvent des difficultés à recruter, notamment par un manque de candidatures adaptées ou par un faible nombre de demandeurs d'emploi inscrits dans ces métiers. Les profils recherchés permettent cependant aux entreprises de recruter assez rapidement (nombre DEFM important et/ou recrutements de demandeurs d'emploi inscrits sur autres ROME).

Très Tendu : Les entreprises ont de grandes difficultés pour recruter car peu de demandeurs d'emploi s'inscrivent dans ces métiers.

TABLEAU

TENSION SUR LES 10 PREMIERS METIERS RECHERCHES PAR LES EMPLOYEURS (SUR 12 MOIS GLISSANTS)

	Nombre OEE tous secteurs	Part OEE secteur/ total OEE	Nombre DEE	Ratio DEE/OEE	Tension Employeur
K1302 Assistance auprès d'adultes	4 439	31,0%	2 962	0,7	Tendu
K1301 Accompagnement médicosocial	1 164	4,0%	1 276	1,1	Tendu
K1207 Intervention socioéducative	1 083	16,4%	1 416	1,3	Tendu
K1206 Intervention socioculturelle	557	11,1%	753	1,4	Tendu
K1202 Éducation de jeunes enfants	446	8,7%	452	1,0	Tendu
K1201 Action sociale	324	13,0%	727	2,2	Sensible
K1203 Encadrement technique en insertion professionnelle	317	18,6%	208	0,7	Très Tendu
M1609 Secrétariat et assistantat médical ou médico-social	276	2,9%	1 011	3,7	Fluide
K1104 Psychologie	274	6,9%	440	1,6	Sensible
K1305 Intervention sociale et familiale	267	28,5%	106	0,4	Très Tendu

ENCADRÉ N° 1

METHODOLOGIE :

- Les données sur l'emploi salarié, l'intérim, les DPAAE, les projets de recrutement et les offres d'emploi ont été obtenues à partir de la Nomenclature d'Activité Française (NAF rév.2 2008) : "8412Z - 8425Z - 8430Z & 872-873-879 : HEBERGEMENT SOCIAL & 88 : ACTION SOCIALE SANS HEBERGEMENT".

- Les données sur la demande d'emploi et les tensions du marché du travail se réfèrent à la classification des métiers (ROME v3) : "K1101-K1102-K1104 & K12 & K1301-K1302-K1305-K1403-K1801-K1901-M1609".

DEFINITIONS :

DEFM cat. ABC : Demandeurs d'emploi inscrits, tenus d'être disponibles et d'accomplir des actes positifs de recherche d'emploi, sans emploi (cat. A) ou exerçant une activité réduite courte ($\leq 78h$: cat. B) ou longue ($>78h$: cat. C).

SOURCES :

- Emploi salarié : ACOSS.
- Intérim : Déclaration mensuelle des missions des établissements de travail temporaire.
- Déclarations Préalables à l'Embauche (hors intérim) : Déclarations déposées auprès de la CCMSA et de l'ACOSS.
- Projets de recrutement : Enquête Besoins en Main-d'œuvre.
- Offre d'emploi, Demande d'emploi : STatistique mensuelle du Marché du Travail (STMT).

Directeurs de la publication :

Martine CHONG-WA NUMERIC – Jean-Marc VIOLEAU

Responsable de la rédaction :

Vincent RAGOT

Conception et réalisation :

Service SEE – Linda LAUNAY

Contact : statsPDL@pole-emploi.fr

Pôle emploi Pays de la Loire

1 rue de la Cale Crucy

44100 Nantes

WWW.POLE-EMPLOI.ORG

