



STATISTIQUES ET INDICATEURS

# PORTRAIT SECTORIEL - LOIRE-ATLANTIQUE

## ACTION SOCIALE

### AU 31/12/2022

## L'EMPLOI SALARIE

au 31 décembre 2022

	Nombre établissements	Effectif salarié	Evolution Annuelle
<b>ACTION SOCIALE</b>	<b>900</b>	<b>23 340</b>	<b>1,7%</b>
TOUS SECTEURS	40 112	493 939	2,4%

### SOMMAIRE

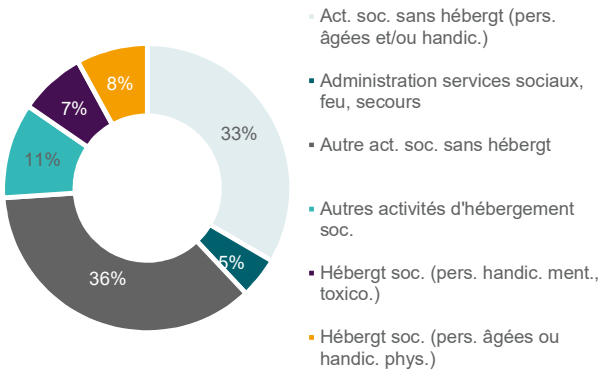
- 1 L'emploi salarié
- 1 Les projets de recrutement
- 2 Les DPAE (hors intérim)
- 2 L'intérim
- 3-4 Les offres d'emploi
- 4-6 La demande d'emploi
- 7 Les tensions sur le marché du travail

DOCUMENT ANNUEL - LIBRE DE DIFFUSION  
SOUS RESERVE DE MENTION DE LA SOURCE «  
POLE EMPLOI PAYS DE LA LOIRE »

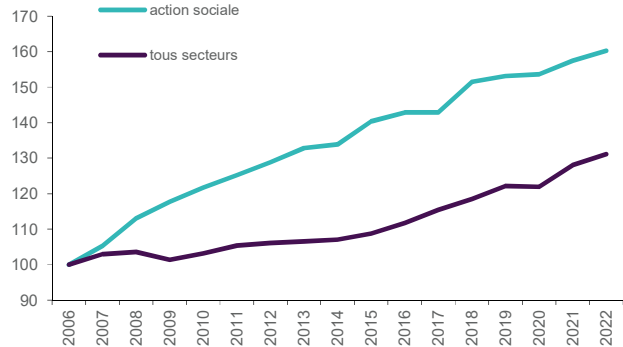
### Part de l' action sociale dans l'emploi salarié



### GRAPHIQUE REPARTITION PAR SOUS SECTEUR



### GRAPHIQUE EVOLUTION DE L'EFFECTIF SALARIE (BASE 100 2006)



## LES PROJETS DE RECRUTEMENT

en 2023

### Part de l' action sociale dans les projets de recrutement



	Part établissts recruteurs	Evolution 2022	Nbre projets recrutement	Evolution 2022	Part projets difficiles	Evolution 2022	Part projets saisonniers	Evolution 2022
<b>ACTION SOCIALE</b>	<b>58,8%</b>	↘	<b>5 668</b>	↘	<b>87,4%</b>	↗	<b>9,1%</b>	↘
TOUS SECTEURS	38,0%	↘	76 929	↗	70,4%	↗	24,0%	↘

# LES DECLARATIONS PREALABLES A L'EMBAUCHE

en décembre 2022 (Hors intérim)

Sur 12 mois glissants	Nombre de DPAE (hors intérim)	Evolution Annuelle
<b>ACTION SOCIALE</b>	<b>41 152</b>	<b>3,5%</b>
TOUS SECTEURS	625 801	8,0%

## Part de l' action sociale dans les DPAE



## GRAPHIQUE REPARTITION PAR SOUS SECTEUR



# L'INTERIM

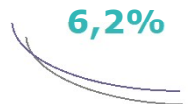
en décembre 2022

Sur 12 mois glissants

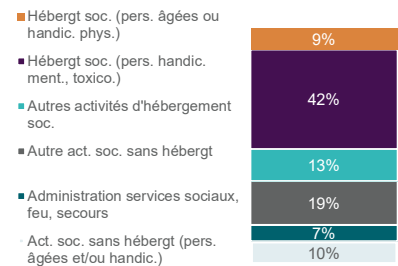
## MISSIONS INTERIMAIRES TERMINEES

Sur 12 mois glissants	Evolution Annuelle
<b>ACTION SOCIALE</b>	<b>32 300</b>
TOUS SECTEURS	521 257

## Part de l' action sociale dans l'intérim



## GRAPHIQUE REPARTITION PAR SOUS SECTEUR

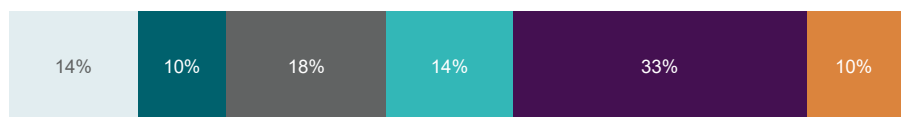


## EQUIVALENT TEMPS PLEIN (ETP)

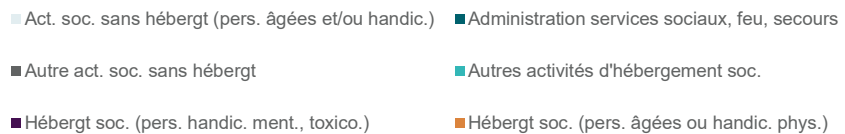
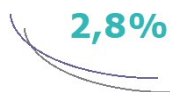
Moyenne mensuelle

<b>ACTION SOCIALE</b>	<b>377</b>
TOUS SECTEURS	13 495

## GRAPHIQUE REPARTITION DES ETP PAR SOUS SECTEUR



## Part de l' action sociale dans l'intérim



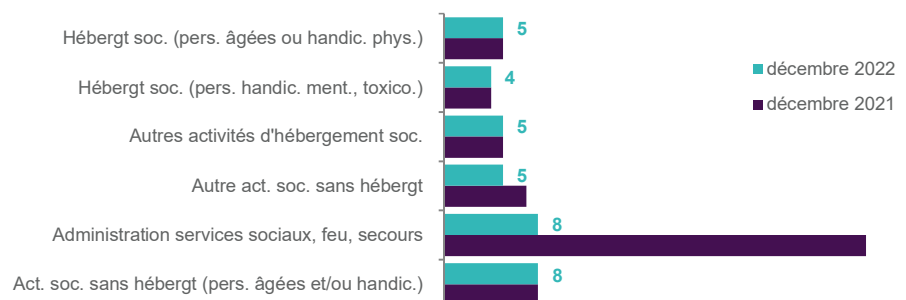
## DUREE MOYENNE DES MISSIONS (en nombre de jours)

<b>ACTION SOCIALE</b>	<b>5</b>
TOUS SECTEURS	14

## Différence par rapport à la durée moyenne tous secteurs



## GRAPHIQUE DUREE MOYENNE PAR SOUS SECTEUR



# LES OFFRES D'EMPLOI (1)

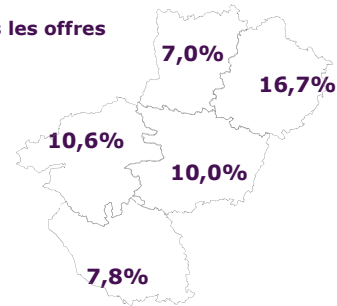
en décembre 2022

Sur 12 mois glissants      Offres d'emploi enregistrées      Evolution Annuelle

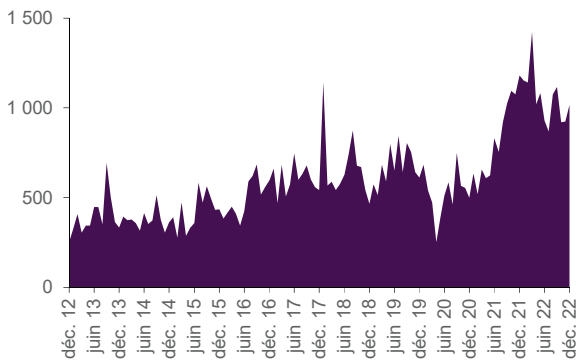
<b>ACTION SOCIALE</b>	<b>12 672</b>	<b>27,7%</b>
TOUS SECTEURS	120 008	25,3%

Part de l' action sociale dans les offres d'emploi

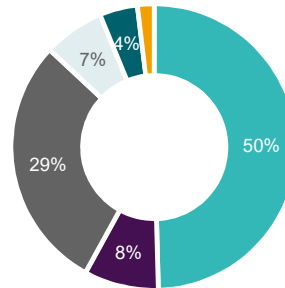
10,6%



GRAPHIQUE EVOLUTION MENSUELLE DES OFFRES D'EMPLOI DU SECTEUR

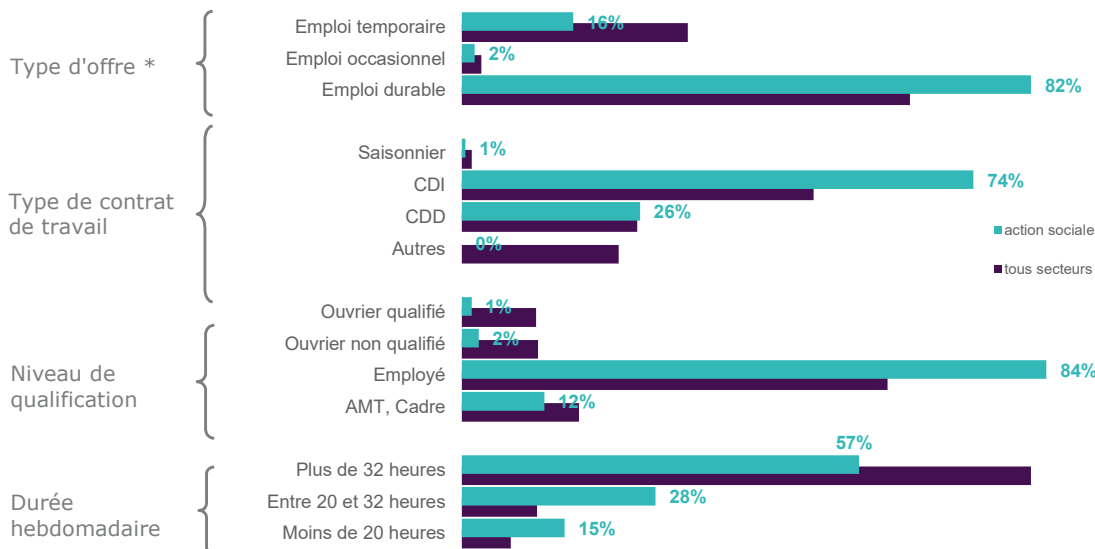


GRAPHIQUE REPARTITION PAR SOUS SECTEUR (SUR 12 MOIS GLISSANTS)



- Act. soc. sans héberg (pers. âgées et/ou handicap.)
- Administration services sociaux, feu, secours
- Autre act. soc. sans héberg
- Autres activités d'hébergement soc.
- Héberg soc. (pers. handicap., toxico.)
- Héberg soc. (pers. âgées ou handicap. phys.)

GRAPHIQUE REPARTITION DES OFFRES D'EMPLOI PAR TYPOLOGIE (SUR 12 MOIS GLISSANTS)



\* **Durable** : Durée supérieure à 6 mois, **Temporaire** : Durée comprise entre 1 et 6 mois, **Occasionnel** : Durée inférieure à un mois.

# LES OFFRES D'EMPLOI (2)

en décembre 2022

TABLEAU  
LES OFFRES D'EMPLOI PAR METIER  
(SUR 12 MOIS GLISSANTS)

	Offres emploi enregistrées	Evolution Annuelle	Part métier / secteur	Rang
<b>LES 15 PREMIERS METIERS RECHERCHES PAR LES EMPLOYEURS</b>	<b>10 686</b>	<b>33,8%</b>	<b>84,3%</b>	
<b>Métiers 'spécifiques'</b>	<b>6 111</b>	<b>35,1%</b>	<b>48,2%</b>	
K1302 Assistance auprès d'adultes	4 618	33,2%	36,4%	1
K1207 Intervention socioéducative	484	42,8%	3,8%	4
K1201 Action sociale	328	74,5%	2,6%	6
K1305 Intervention sociale et familiale	281	64,3%	2,2%	8
K1301 Accompagnement médicosocial	280	-2,1%	2,2%	9
K1202 Éducation de jeunes enfants	120	71,4%	0,9%	15
<b>Métiers 'transverses'</b>	<b>4 575</b>	<b>32,1%</b>	<b>36,1%</b>	
K1304 Services domestiques	1 828	43,8%	14,4%	2
K1303 Assistance auprès d'enfants	1 141	3,4%	9,0%	3
K2107 Enseignement général du second degré	344	53,6%	2,7%	5
G1203 Animation de loisirs auprès d'enfants ou d'adolescents	293	19,1%	2,3%	7
J1304 Aide en puériculture	251	66,2%	2,0%	10
K2109 Enseignement technique et professionnel	211	113,1%	1,7%	11
J1501 Soins d'hygiène, de confort du patient	202	-13,7%	1,6%	12
K2104 Éducation et surveillance au sein d'établissements d'enseignement	156	280,5%	1,2%	13
K2204 Nettoyage de locaux	149	62,0%	1,2%	14
<b>AUTRES METIERS DU SECTEUR</b>	<b>1 986</b>	<b>2,6%</b>	<b>15,7%</b>	-
<b>Métiers "spécifiques"</b>	<b>394</b>	<b>-26,4%</b>	<b>3,1%</b>	
<b>Métiers "transverses"</b>	<b>1 592</b>	<b>13,6%</b>	<b>12,6%</b>	
<b>ACTION SOCIALE</b>	<b>12 672</b>	<b>27,7%</b>	<b>100,0%</b>	

*Métier "spécifique" : Il s'agit des métiers les plus représentatifs du secteur, soit par leur part prédominante dans ce secteur, soit par le descriptif du métier (en relation directe avec la typologie du secteur).*

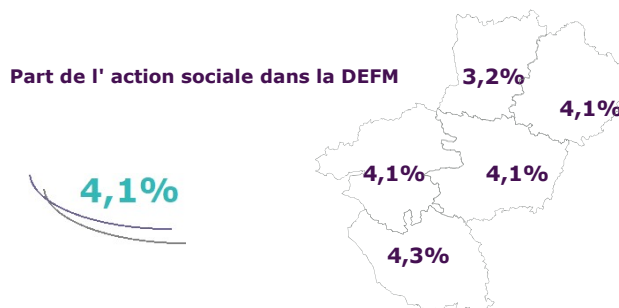
*Métier "transverse" : Il s'agit des métiers pouvant être exercés dans plusieurs secteurs d'activité, sans prédominance notable pour le secteur étudié, et/ou sans relation directe avec la typologie du secteur.*

# LES DEMANDEURS D'EMPLOI (1)

en décembre 2022

Lors de leur inscription, les demandeurs d'emploi indiquent le ou les métier(s) qu'ils recherchent. L'approche sectorielle se fait à travers ces métiers (ROME), le secteur d'activité n'étant pas connu. De fait, les métiers "transverses" pouvant être rattachés à plusieurs secteurs, l'analyse de la demande d'emploi sous l'angle sectoriel ne peut se faire que sur les métiers spécifiques.

Métiers spécifiques	Nombre DEFM * (cat. ABC)	Evolution Annuelle
<b>ACTION SOCIALE</b>	<b>4 410</b>	<b>-11,2%</b>
TOTAL	107 406	-6,8%

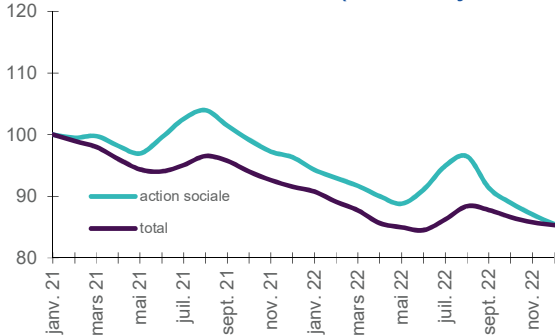


\* Demandeur d'Emploi Fin de Mois

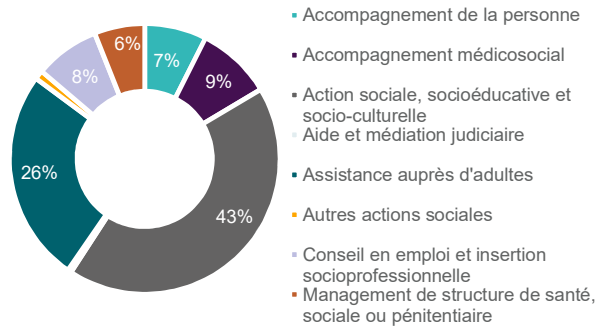
# LES DEMANDEURS D'EMPLOI (2)

en décembre 2022

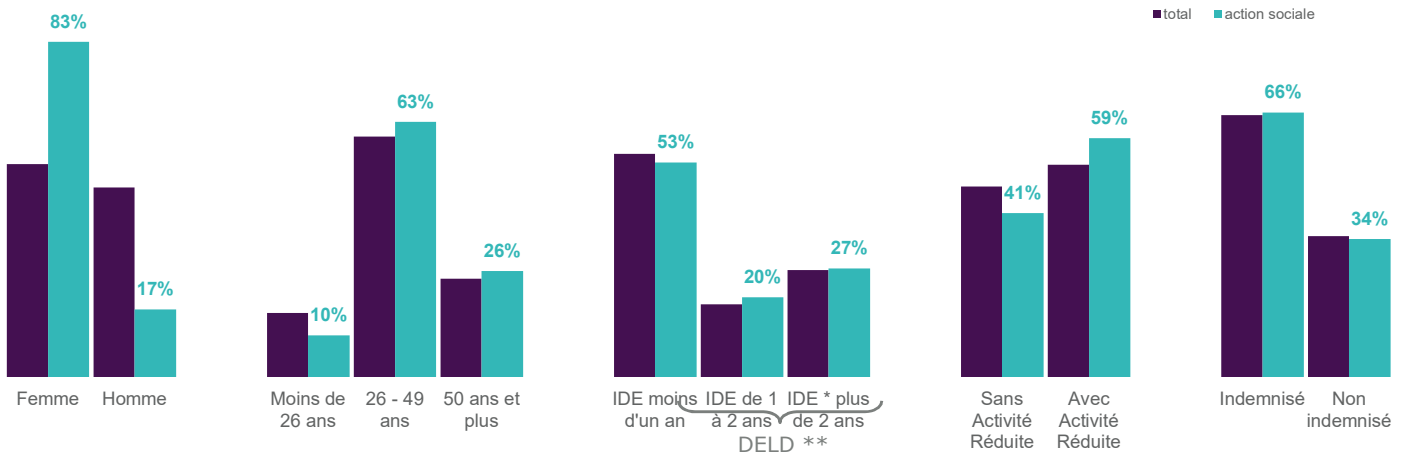
GRAPHIQUE  
EVOLUTION DES DEFM CAT ABC (BASE 100 janv 2021)



GRAPHIQUE  
REPARTITION PAR SOUS DOMAINE



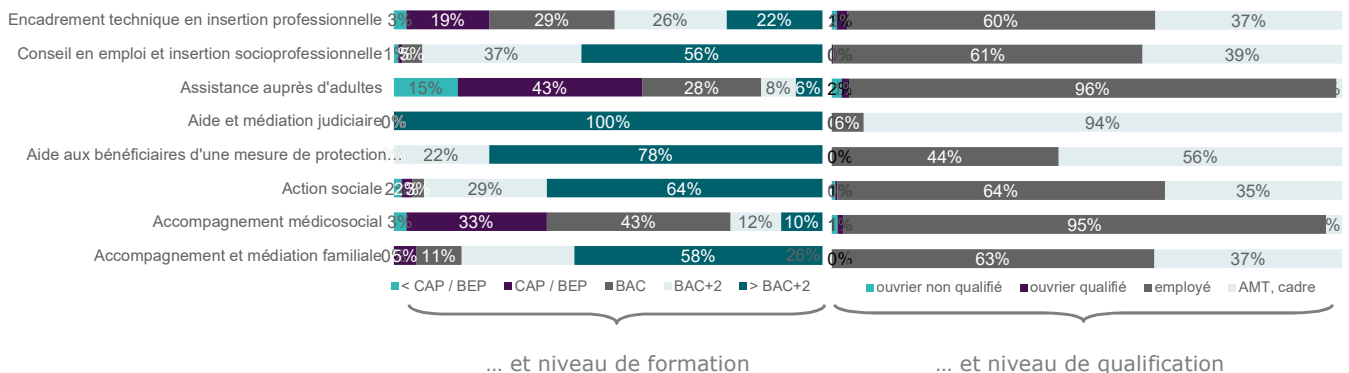
GRAPHIQUE  
REPARTITION DES DEFM CAT ABC PAR TYPOLOGIE



\* Inscription Demandeur d'Emploi

\*\* Demandeur d'Emploi de Longue Durée (inscription de plus d'un an)

GRAPHIQUE  
REPARTITION DES DEFM PAR SOUS DOMAINE ...



# LES DEMANDEURS D'EMPLOI (3)

en décembre 2022

TABLEAU  
LA TYPOLOGIE DES DEFM PAR METIER

LES 10 PREMIERS METIERS RECHERCHES PAR LES DEFM	Nombre de DEFM cat. ABC	Evolution Annuelle	Part des femmes	Part des jeunes	Part des DELD*	Part mét./ domaine
<b>LES 10 PREMIERS METIERS RECHERCHES PAR LES DEFM</b>	<b>3 992</b>	<b>-12,2%</b>	<b>84%</b>	<b>10%</b>	<b>46%</b>	<b>91%</b>
K1302 Assistance auprès d'adultes	994	-17,7%	91%	11%	45%	23%
M1609 Secrétariat et assistantat médical ou médico-social	515	-3,7%	99%	8%	48%	12%
K1207 Intervention socioéducative	497	-17,4%	76%	13%	43%	11%
K1206 Intervention socioculturelle	393	-2,0%	65%	14%	48%	9%
K1301 Accompagnement médicosocial	350	-17,8%	84%	12%	51%	8%
K1801 Conseil en emploi et insertion socioprofessionnelle	302	-1,9%	82%	4%	47%	7%
K1201 Action sociale	283	-13,7%	88%	13%	45%	6%
K1104 Psychologie	261	-8,4%	84%	8%	49%	6%
K1403 Management de structure de santé, sociale ou pénitentiaire	235	-12,0%	72%	4%	44%	5%
K1202 Éducation de jeunes enfants	162	-12,4%	94%	11%	49%	4%
<b>ACTION SOCIALE</b>	<b>4 410</b>	<b>-11,2%</b>	<b>83%</b>	<b>10%</b>	<b>47%</b>	

\* Demandeur d'Emploi de Longue Durée (inscription de plus d'un an)

## LA DEMANDE D'EMPLOI : ENTREE - SORTIE

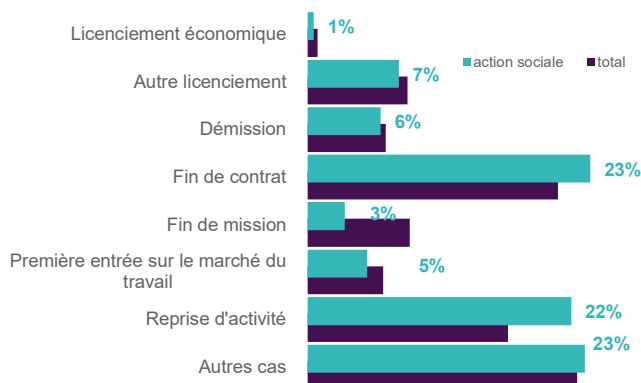
en décembre 2022

Métiers spécifiques Sur 12 mois glissants	Nombre DEE *	Evolution Annuelle	Part de l' action sociale dans la DEE	Nombre DES **	Evolution Annuelle	Part de l' action sociale dans la DES
<b>ACTION SOCIALE</b>	<b>4 796</b>	<b>-2,7%</b>	<b>3,7%</b>	<b>5 467</b>	<b>0,4%</b>	<b>4,0%</b>
TOTAL	131 069	1,7%		138 263	-0,4%	

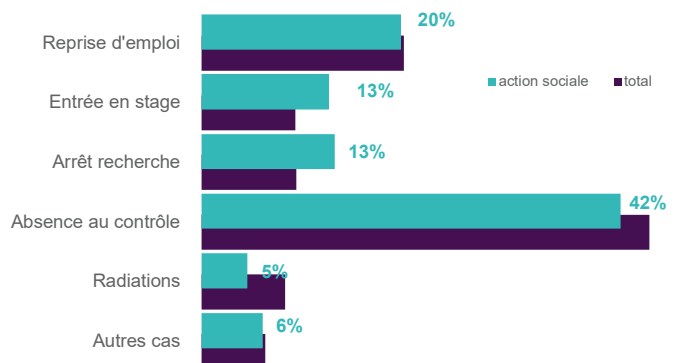
\* Demande d'Emploi Enregistrée

\*\* Demande d'Emploi Sortie

GRAPHIQUE  
REPARTITION DE LA DEE PAR MOTIF D'INSCRIPTION  
(SUR 12 MOIS GLISSANTS)



GRAPHIQUE  
REPARTITION DE LA DES PAR MOTIF DE SORTIE  
(SUR 12 MOIS GLISSANTS)



# LES TENSIONS SUR LE MARCHÉ DU TRAVAIL

en décembre 2022

L'adéquation offre-demande et la tension qui en découle s'effectue généralement au niveau des métiers. Dans le cadre d'une approche sectorielle, ce calcul de tension ne peut se faire qu'à travers les métiers "spécifiques" du secteur d'activité. En effet, la comparaison entre l'offre et la demande sur des métiers "transverses" ne peut donner une indication fiable de la tension sur un secteur d'activité. Cette tension sur le marché du travail s'entend au sens de l'entreprise.

**Fluide** : Les entreprises n'éprouvent pas de difficulté à recruter car un nombre important de DE s'inscrivent.

**Sensible** : Les entreprises ont des difficultés à trouver le profil dont elles ont besoin car ces métiers sont très sensibles à la conjoncture.

**Tendu** : Les entreprises éprouvent des difficultés à recruter, notamment par un manque de candidatures adaptées ou par un faible nombre de demandeurs d'emploi inscrits dans ces métiers. Les profils recherchés permettent cependant aux entreprises de recruter assez rapidement (nombre DEFM important et/ou recrutements de demandeurs d'emploi inscrits sur autres ROME).

**Très Tendu** : Les entreprises ont de grandes difficultés pour recruter car peu de demandeurs d'emploi s'inscrivent dans ces métiers.

## TABLEAU

TENSION SUR LES 10 PREMIERS METIERS RECHERCHES PAR LES EMPLOYEURS (SUR 12 MOIS GLISSANTS)

	Nombre OEE tous secteurs	Part OEE secteur/ total OEE	Nombre DEE	Ratio DEE/OEE	Tension Employeur
K1302 Assistance auprès d'adultes	5 229	88,3%	1 400	0,3	Tendu
K1207 Intervention socioéducative	852	56,8%	670	0,8	Très Tendu
K1301 Accompagnement médico-social	641	43,7%	416	0,6	Très Tendu
K1201 Action sociale	613	53,5%	379	0,6	Très Tendu
M1609 Secrétariat et assistantat médical ou médico-social	370	3,8%	487	1,3	Fluide
K1305 Intervention sociale et familiale	339	82,9%	27	0,1	Tendu
K1206 Intervention socioculturelle	301	19,6%	388	1,3	Tendu
K1202 Éducation de jeunes enfants	243	49,4%	174	0,7	Très Tendu
K1801 Conseil en emploi et insertion socioprofessionnelle	215	9,8%	257	1,2	Tendu
K1203 Encadrement technique en insertion professionnelle	203	39,4%	69	0,3	Très Tendu

## ENCADRÉ N° 1

### METHODOLOGIE :

- Les données sur l'emploi salarié, l'intérim, les DPAAE, les projets de recrutement et les offres d'emploi ont été obtenues à partir de la Nomenclature d'Activité Française (NAF rév.2 2008) : "8412Z - 8425Z - 8430Z & 872-873-879 : HEBERGEMENT SOCIAL & 88 : ACTION SOCIALE SANS HEBERGEMENT".

- Les données sur la demande d'emploi et les tensions du marché du travail se réfèrent à la classification des métiers (ROME v3) : "K1101-K1102-K1104 & K12 & K1301-K1302-K1305-K1403-K1801-K1901-M1609".

### DEFINITIONS :

DEFM cat. ABC : Demandeurs d'emploi inscrits, tenus d'être disponibles et d'accomplir des actes positifs de recherche d'emploi, sans emploi (cat. A) ou exerçant une activité réduite courte ( $\leq 78$ h : cat. B) ou longue ( $> 78$ h : cat. C).

### SOURCES :

- Emploi salarié : ACOSS.
- Intérim : Déclaration mensuelle des missions des établissements de travail temporaire.
- Déclarations Préalables à l'Embauche (hors intérim) : Déclarations déposées auprès de la CCMSA et de l'ACOSS.
- Projets de recrutement : Enquête Besoins en Main-d'œuvre.
- Offre d'emploi, Demande d'emploi : STatistique mensuelle du Marché du Travail (STMT).

Directeurs de la publication :  
**Martine CHONG-WA NUMERIC – Jean-Marc VIOLEAU**

Responsable de la rédaction :  
**Vincent RAGOT**

Conception et réalisation :  
**Service SEE – Linda LAUNAY**  
Contact : statsPDL@pole-emploi.fr

Pôle emploi Pays de la Loire  
1 rue de la Cale Crucy  
44100 Nantes

[WWW.POLE-EMPLOI.ORG](http://WWW.POLE-EMPLOI.ORG)

