



STATISTIQUES ET INDICATEURS

# PORTRAIT SECTORIEL - MAYENNE

## SANTE

### AU 31/12/2022

# L'EMPLOI SALARIE

au 31 décembre 2022

	Nombre établissements	Effectif salarié	Evolution Annuelle
<b>SANTE</b>	<b>269</b>	<b>2 415</b>	<b>-0,7%</b>
TOUS SECTEURS	7 262	83 336	0,7%

### SOMMAIRE

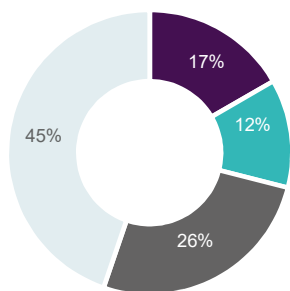
- 1 L'emploi salarié
- 1 Les projets de recrutement
- 2 Les DPAE (hors intérim)
- 2 L'intérim
- 3-4 Les offres d'emploi
- 4-6 La demande d'emploi
- 7 Les tensions sur le marché du travail

DOCUMENT ANNUEL - LIBRE DE DIFFUSION  
SOUS RESERVE DE MENTION DE LA SOURCE «  
POLE EMPLOI PAYS DE LA LOIRE »

#### Part de la sante dans l'emploi salarié

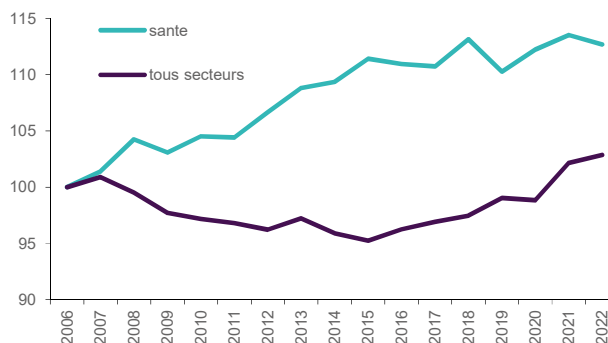
2,9%

#### GRAPHIQUE REPARTITION PAR SOUS SECTEUR



- Activité des médecins et des dentistes
- Activités hospitalières
- Autres activités pour la santé humaine
- Hébergement médicalisé

#### GRAPHIQUE EVOLUTION DE L'EFFECTIF SALARIE (BASE 100 2006)



## LES PROJETS DE RECRUTEMENT

en 2023

#### Part de la sante dans les projets de recrutement

6,7%

	Part établissts recruteurs	Evolution 2022	Nbre projets recrutement	Evolution 2022	Part projets difficiles	Evolution 2022	Part projets saisonniers	Evolution 2022
<b>SANTE</b>	<b>44,4%</b>	↘	<b>860</b>	↘	<b>67,6%</b>	↗	<b>18,6%</b>	↗
TOUS SECTEURS	32,9%	↘	12 892	↘	69,4%	↗	19,2%	↘

# LES DECLARATIONS PREALABLES A L'EMBAUCHE

en décembre 2022

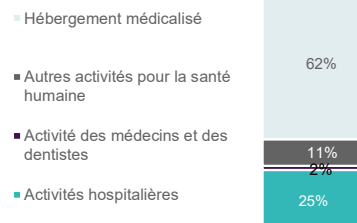
## (Hors intérim)

Sur 12 mois glissants	Nombre de DPAE (hors intérim)	Evolution Annuelle
SANTE	8 231	10,8%
TOUS SECTEURS	86 158	13,0%

### Part de la sante dans les DPAE



### GRAPHIQUE REPARTITION PAR SOUS SECTEUR



# L'INTERIM

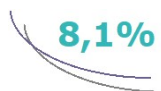
en décembre 2022

## MISSIONS INTERIMAIRES TERMINEES

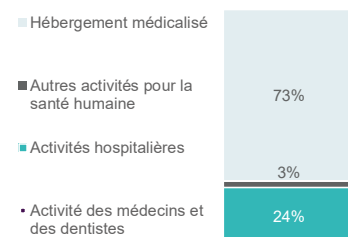
Sur 12 mois glissants

	Nombre de missions	Evolution Annuelle
SANTE	9 777	21,3%
TOUS SECTEURS	121 326	3,1%

### Part de la sante dans l'intérim



### GRAPHIQUE REPARTITION PAR SOUS SECTEUR



## EQUIVALENT TEMPS PLEIN (ETP)

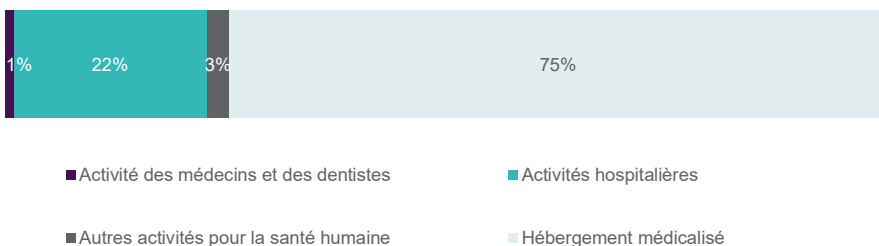
Moyenne mensuelle

SANTE	122
TOUS SECTEURS	3 375

### Part de la sante dans l'intérim



### GRAPHIQUE REPARTITION DES ETP PAR SOUS SECTEUR



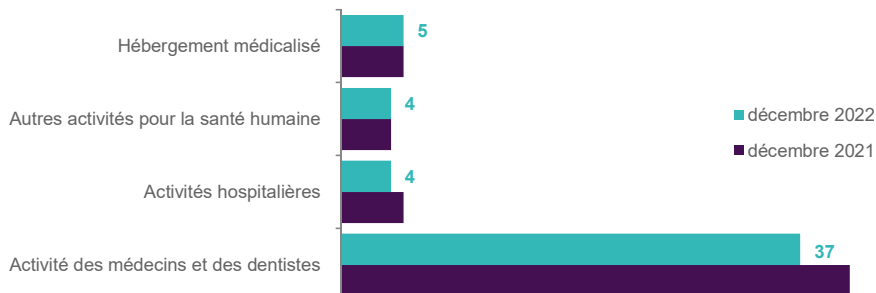
## DUREE MOYENNE DES MISSIONS (en nombre de jours)

SANTE	5
TOUS SECTEURS	14

### Différence par rapport à la durée moyenne tous secteurs



### GRAPHIQUE DUREE MOYENNE PAR SOUS SECTEUR (EN JOURS)

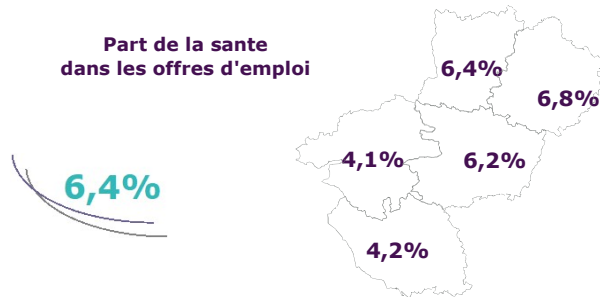


# LES OFFRES D'EMPLOI (1)

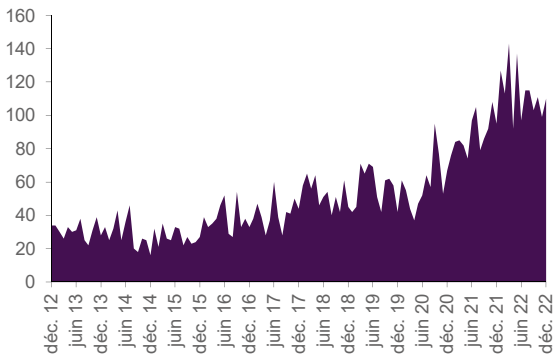
en décembre 2022

Sur 12 mois glissants      Offres d'emploi enregistrées      Evolution Annuelle

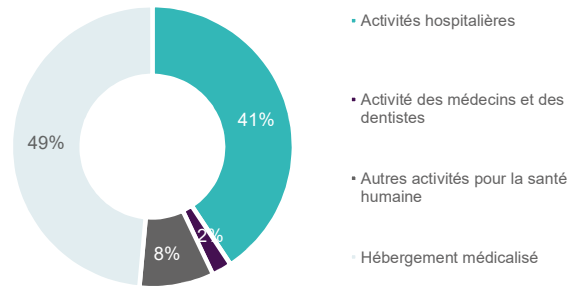
<b>SANTE</b>	<b>1 362</b>	<b>28,1%</b>
TOUS SECTEURS	21 272	31,4%



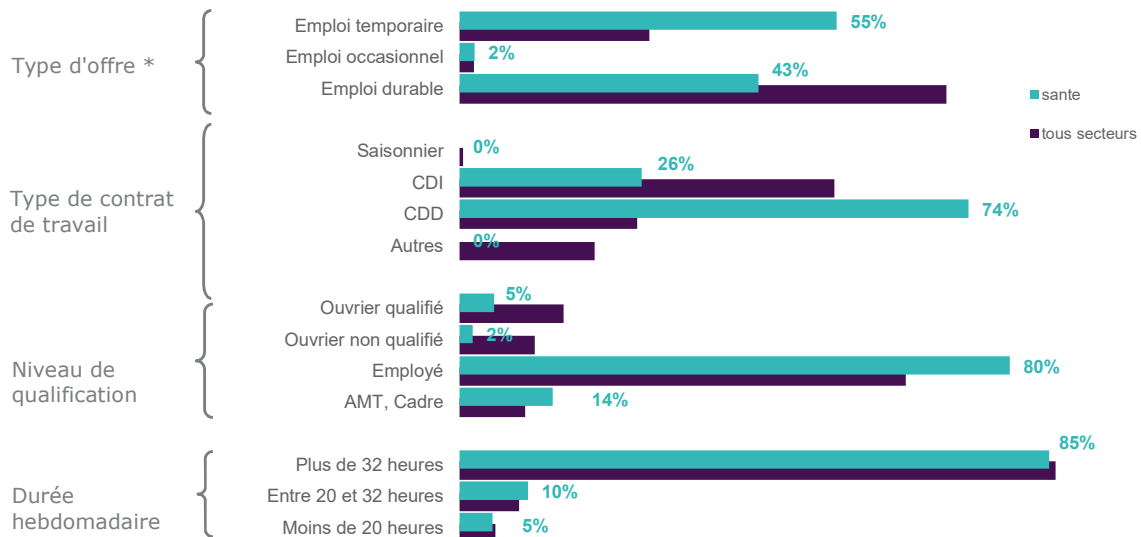
GRAPHIQUE  
EVOLUTION MENSUELLE DES OFFRES D'EMPLOI DU SECTEUR



GRAPHIQUE  
REPARTITION PAR SOUS SECTEUR (SUR 12 MOIS GLISSANTS)



GRAPHIQUE  
REPARTITION DES OFFRES D'EMPLOI PAR TYPOLOGIE (SUR 12 MOIS GLISSANTS)



\* **Durable** : Durée supérieure à 6 mois, **Temporaire** : Durée comprise entre 1 et 6 mois, **Occasionnel** : Durée inférieure à un mois.

# LES OFFRES D'EMPLOI (2)

en décembre 2022

TABLEAU

LES OFFRES D'EMPLOI PAR METIER (SUR 12 MOIS GLISSANTS)

	Offres emploi enregistrées	Evolution Annuelle	Part métier / secteur	Rang
<b>LES 15 PREMIERS METIERS RECHERCHES PAR LES EMPLOYEURS</b>	<b>1 037</b>	<b>36,1%</b>	<b>76,1%</b>	
<b>Métiers 'spécifiques'</b>	<b>803</b>	<b>33,2%</b>	<b>59,0%</b>	
J1501 Soins d'hygiène, de confort du patient	242	56,1%	17,8%	1
J1506 Soins infirmiers généralistes	241	21,7%	17,7%	2
J1301 Personnel polyvalent des services hospitaliers	200	46,0%	14,7%	3
M1609 Secrétariat et assistantat médical ou médico-social	34	-42,4%	2,5%	7
J1305 Conduite de véhicules sanitaires	25	66,7%	1,8%	10
J1502 Coordination de services médicaux ou paramédicaux	25	66,7%	1,8%	11
J1302 Analyses médicales	18	5,9%	1,3%	13
J1303 Assistance médico-technique	18	157,1%	1,3%	14
<b>Métiers 'transverses'</b>	<b>234</b>	<b>47,2%</b>	<b>17,2%</b>	
G1602 Personnel de cuisine	51	34,2%	3,7%	4
K1207 Intervention socioéducative	47		3,5%	5
K1301 Accompagnement médicosocial	35	25,0%	2,6%	6
K1104 Psychologie	33	37,5%	2,4%	8
G1605 Plonge en restauration	30	650,0%	2,2%	9
I1203 Maintenance des bâtiments et des locaux	22	83,3%	1,6%	12
M1203 Comptabilité	16	166,7%	1,2%	15
<b>AUTRES METIERS DU SECTEUR</b>	<b>325</b>	<b>8,0%</b>	<b>23,9%</b>	-
<b>Métiers "spécifiques"</b>	<b>122</b>	<b>5,2%</b>	<b>9,0%</b>	
<b>Métiers "transverses"</b>	<b>203</b>	<b>9,7%</b>	<b>14,9%</b>	
<b>SANTE</b>	<b>1 362</b>	<b>28,1%</b>	<b>100,0%</b>	

Métier "spécifique" : Il s'agit des métiers les plus représentatifs du secteur, soit par leur part prédominante dans ce secteur, soit par le descriptif du métier (en relation directe avec la typologie du secteur).

Métier "transverse" : Il s'agit des métiers pouvant être exercés dans plusieurs secteurs d'activité, sans prédominance notable pour le secteur étudié, et/ou sans relation directe avec la typologie du secteur.

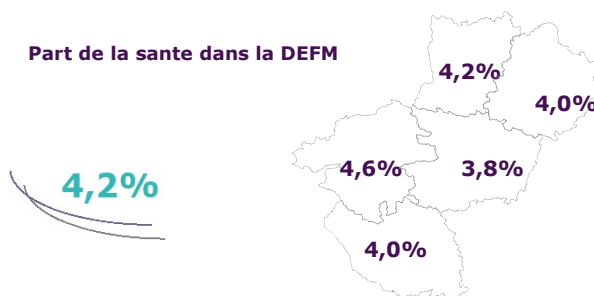
# LES DEMANDEURS D'EMPLOI (1)

en décembre 2022

Lors de leur inscription, les demandeurs d'emploi indiquent le ou les métier(s) qu'ils recherchent. L'approche sectorielle se fait à travers ces métiers (ROME), le secteur d'activité n'étant pas connu. De fait, les métiers "transverses" pouvant être rattachés à plusieurs secteurs, l'analyse de la demande d'emploi sous l'angle sectoriel ne peut se faire que sur les métiers spécifiques.

Métiers spécifiques	Nombre DEFM * (cat. ABC)	Evolution Annuelle
<b>SANTE</b>	<b>766</b>	<b>-8,6%</b>
<b>TOTAL</b>	<b>18 268</b>	<b>-4,6%</b>

Part de la sante dans la DEFM

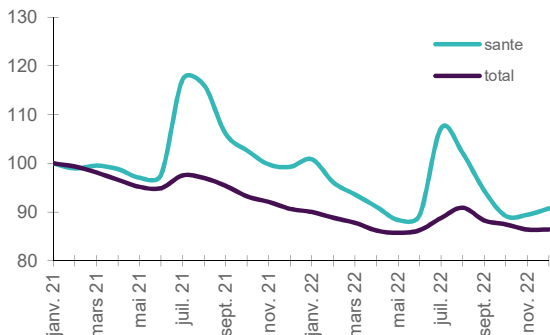


\* Demandeur d'Emploi Fin de Mois

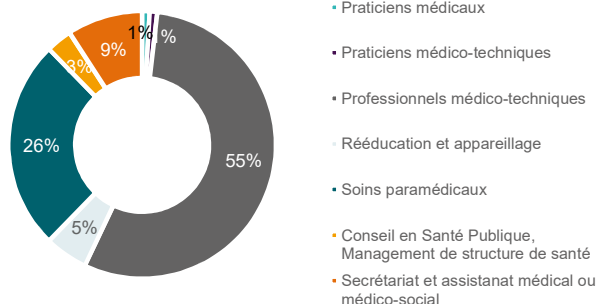
# LES DEMANDEURS D'EMPLOI (2)

en décembre 2022

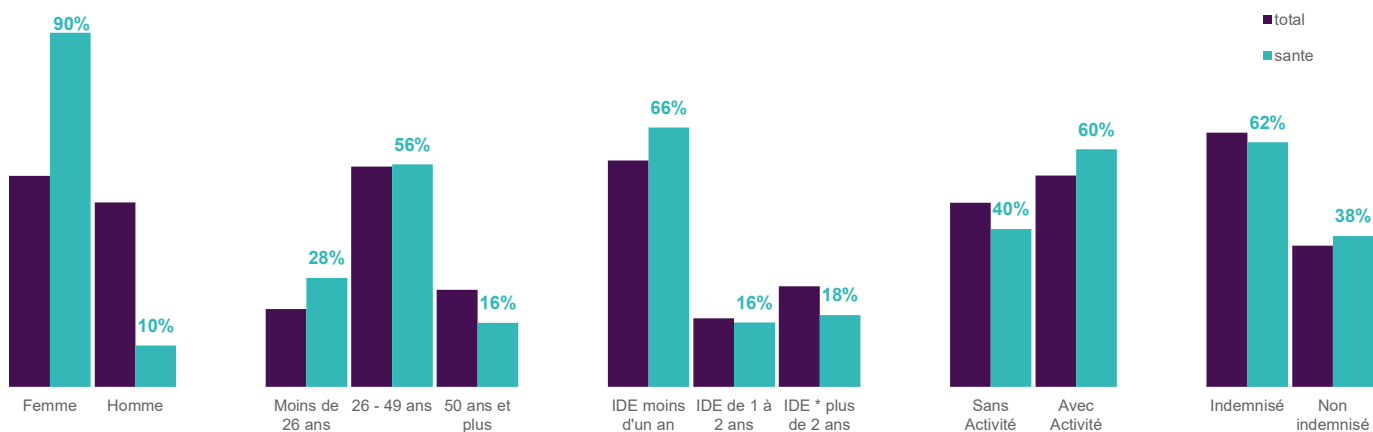
GRAPHIQUE  
EVOLUTION DES DEFM CAT ABC (BASE 100 janv 2021)



GRAPHIQUE  
REPARTITION PAR SOUS DOMAINE



GRAPHIQUE  
REPARTITION DES DEFM CAT ABC PAR TYPOLOGIE

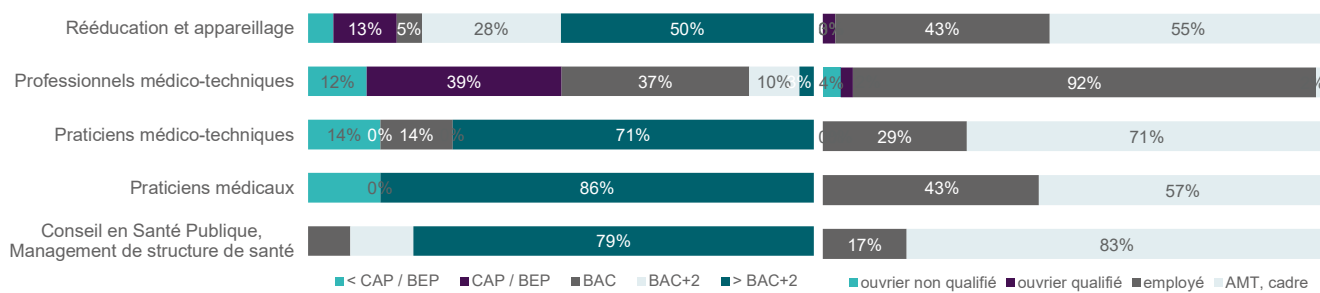


\* Inscription Demandeur d'Emploi

\*\* Demandeur d'Emploi de Longue Durée (inscription de plus d'un an)

DELD \*\*

GRAPHIQUE  
REPARTITION DES DEFM PAR SOUS DOMAINE ...



... et niveau de formation

... et niveau de qualification

# LES DEMANDEURS D'EMPLOI (3)

en décembre 2022

TABLEAU  
LA TYPOLOGIE DES DEFM PAR METIER

LES 10 PREMIERS METIERS RECHERCHES PAR LES DEFM	Nombre de DEFM cat. ABC	Evolution Annuelle	Part des femmes	Part des jeunes	Part des DELD*	Part mét./ domaine
<b>LES 10 PREMIERS METIERS RECHERCHES PAR LES DEFM</b>	<b>696</b>	<b>-8,8%</b>	<b>91%</b>	<b>29%</b>	<b>35%</b>	<b>91%</b>
J1301 Personnel polyvalent des services hospitaliers	333	-8,8%	93%	33%	33%	43%
J1501 Soins d'hygiène, de confort du patient	141	-10,8%	89%	38%	35%	18%
M1609 Secrétariat et assistantat médical ou médico-social	70	-7,9%	99%	11%	44%	9%
J1506 Soins infirmiers généralistes	32		94%	16%	31%	4%
J1304 Aide en puériculture	29		100%	38%	28%	4%
K1403 Management de structure de santé, sociale ou pénitentiaire	24	50,0%	71%	13%	21%	3%
J1305 Conduite de véhicules sanitaires	23	-32,4%	48%	4%	57%	3%
J1307 Préparation en pharmacie	16	-15,8%	88%	13%	31%	2%
J1303 Assistance médico-technique	15	-21,1%	100%		53%	2%
J1502 Coordination de services médicaux ou paramédicaux	13	-13,3%	85%	38%	31%	2%
<b>SANTE</b>	<b>766</b>	<b>-8,6%</b>	<b>90%</b>	<b>28%</b>	<b>34%</b>	

\* Demandeur d'Emploi de Longue Durée (inscription de plus d'un an)

## LA DEMANDE D'EMPLOI : ENTREE - SORTIE

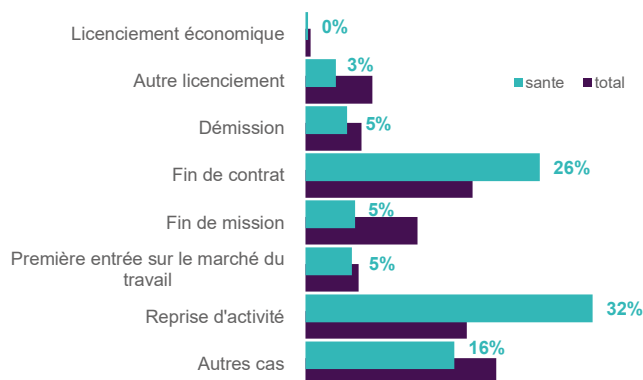
en décembre 2022

Métiers spécifiques Sur 12 mois glissants	Nombre DEE *	Evolution Annuelle	Part de la sante dans la DEE	Nombre DES **	Evolution Annuelle	Part de la sante dans la DES
<b>SANTE</b>	<b>1 367</b>	<b>-3,0%</b>	<b>5,6%</b>	<b>1 451</b>	<b>-6,0%</b>	<b>5,8%</b>
<b>TOTAL</b>	<b>24 240</b>	<b>3,2%</b>		<b>25 151</b>	<b>-1,1%</b>	

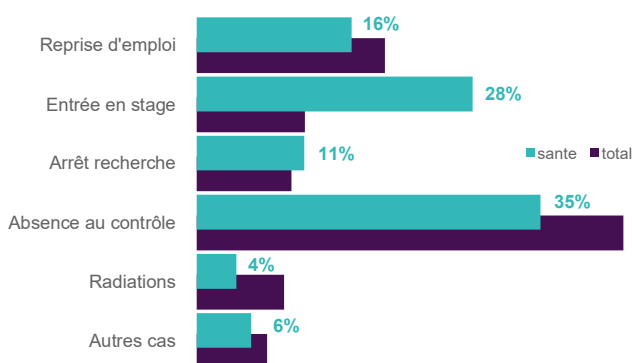
\* Demande d'Emploi Enregistrée

\*\* Demande d'Emploi Sortie

GRAPHIQUE  
RÉPARTITION DE LA DEE PAR MOTIF D'INSCRIPTION  
(SUR 12 MOIS GLISSANTS)



GRAPHIQUE  
RÉPARTITION DE LA DES PAR MOTIF DE SORTIE  
(SUR 12 MOIS GLISSANTS)



# LES TENSIONS SUR LE MARCHÉ DU TRAVAIL

en décembre 2022

L'adéquation offre-demande et la tension qui en découle s'effectue généralement au niveau des métiers. Dans le cadre d'une approche sectorielle, ce calcul de tension ne peut se faire qu'à travers les métiers "spécifiques" du secteur d'activité. En effet, la comparaison entre l'offre et la demande sur des métiers "transverses" ne peut donner une indication fiable de la tension sur un secteur d'activité. Cette tension sur le marché du travail s'entend au sens de l'entreprise.

**Fluide** : Les entreprises n'éprouvent pas de difficulté à recruter car un nombre important de DE s'inscrivent.

**Sensible** : Les entreprises ont des difficultés à trouver le profil dont elles ont besoin car ces métiers sont très sensibles à la conjoncture.

**Tendu** : Les entreprises éprouvent des difficultés à recruter, notamment par un manque de candidatures adaptées ou par un faible nombre de demandeurs d'emploi inscrits dans ces métiers. Les profils recherchés permettent cependant aux entreprises de recruter assez rapidement (nombre DEFM important et/ou recrutements de demandeurs d'emploi inscrits sur autres ROME).

**Très Tendu** : Les entreprises ont de grandes difficultés pour recruter car peu de demandeurs d'emploi s'inscrivent dans ces métiers.

## TABLEAU

### TENSION SUR LES 10 PREMIERS METIERS RECHERCHES PAR LES EMPLOYEURS (SUR 12 MOIS GLISSANTS)

	Nombre OEE tous secteurs	Part OEE secteur/ total OEE	Nombre DEE	Ratio DEE/OEE	Tension Employeur
J1501 Soins d'hygiène, de confort du patient	348	69,5%	340	1,0	Très Tendu
J1506 Soins infirmiers généralistes	342	70,5%	83	0,2	Très Tendu
J1301 Personnel polyvalent des services hospitaliers	288	69,4%	784	2,7	Sensible
M1609 Secrétariat et assistantat médical ou médico-social	72	47,2%	70	1,0	Tendu
J1307 Préparation en pharmacie	62	8,1%	30	0,5	Très Tendu
J1202 Pharmacie	49	2,0%	14	0,3	Non signif
J1305 Conduite de véhicules sanitaires	42	59,5%	45	1,1	Sensible
J1502 Coordination de services médicaux ou paramédicaux	39	64,1%	38	1,0	Très Tendu
J1303 Assistance médico-technique	33	54,5%	12	0,4	Non signif
K1403 Management de structure de santé, sociale ou pénitentiaire	33	24,2%	36	1,1	Tendu

## ENCADRÉ N° 1

### METHODOLOGIE :

- Les données sur l'emploi salarié, l'intérim, les DPAA, les projets de recrutement et les offres d'emploi ont été obtenues à partir de la Nomenclature d'Activité Française (NAF rév.2 2008) : "86 : ACTIVITES POUR LA SANTE HUMAINE & 871 : HEBERGEMENT MEDICALISE".
- Les données sur la demande d'emploi et les tensions du marché du travail se réfèrent à la classification des métiers (ROME v3) : "J : SANTE, K1402, K1403, M1609".

### DEFINITIONS :

DEFM cat. ABC : Demandeurs d'emploi inscrits, tenus d'être disponibles et d'accomplir des actes positifs de recherche d'emploi, sans emploi (cat. A) ou exerçant une activité réduite courte ( $\leq 78h$  : cat. B) ou longue ( $>78h$  : cat. C).

### SOURCES :

- Emploi salarié : ACOSS.
- Intérim : Déclaration mensuelle des missions des établissements de travail temporaire.
- Déclarations Préalables à l'Embauche (hors intérim) : Déclarations déposées auprès de la CCMSA et de l'ACOSS.
- Projets de recrutement : Enquête Besoins en Main-d'Oeuvre.
- Offre d'emploi, Demande d'emploi : STatistique mensuelle du Marché du Travail (STMT).

Directeurs de la publication :  
**Martine CHONG-WA NUMERIC – Jean-Marc VIOLEAU**

Responsable de la rédaction :  
**Vincent RAGOT**

Conception et réalisation :  
**Service SEE – Linda LAUNAY**  
Contact : statsPDL@pole-emploi.fr

Pôle emploi Pays de la Loire  
1 rue de la Cale Crucy  
44100 Nantes

[WWW.POLE-EMPLOI.ORG](http://WWW.POLE-EMPLOI.ORG)

