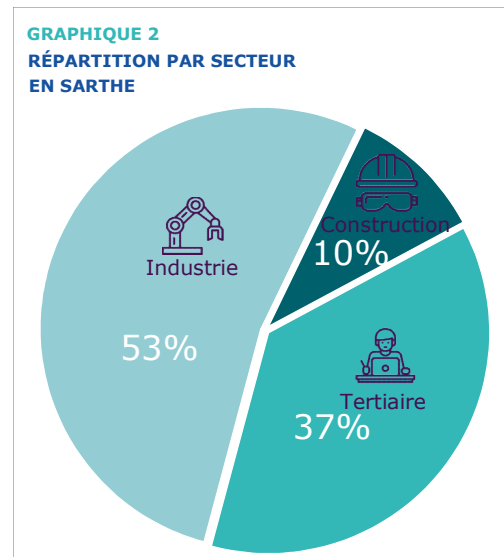
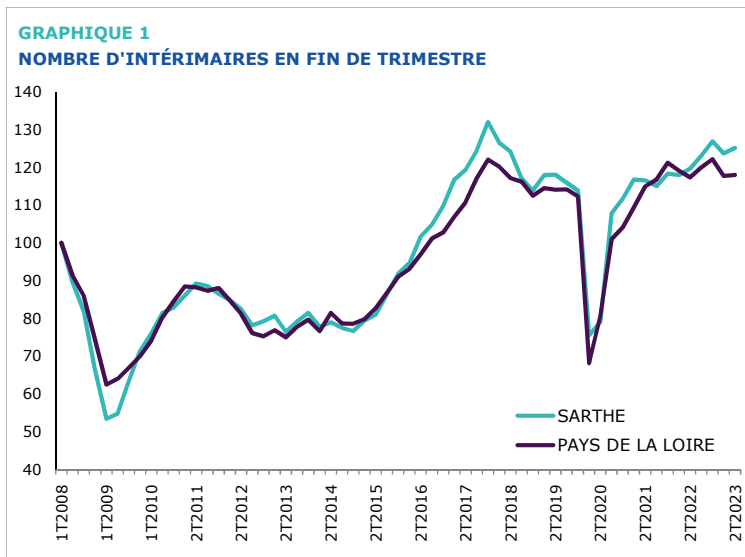
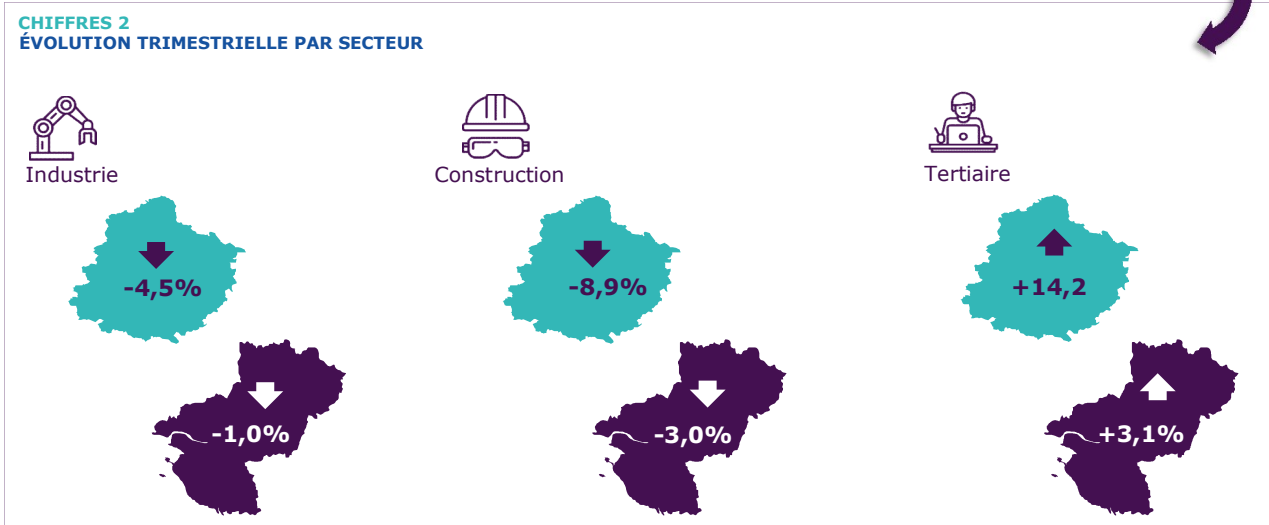
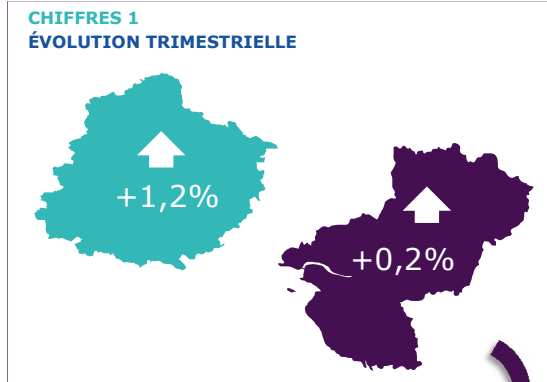
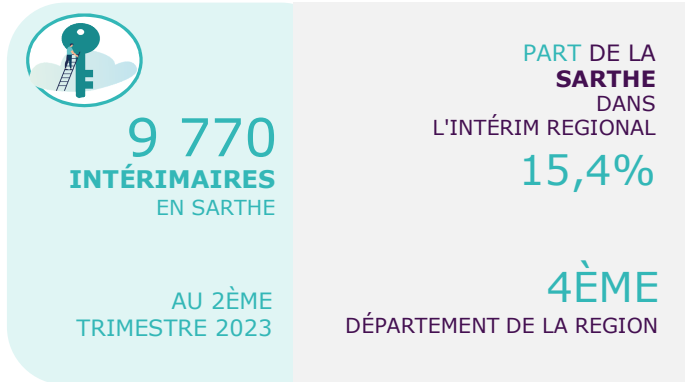




STATISTIQUES ET INDICATEURS

L'EMPLOI INTÉrimAIRE EN SARTHE AU 2ÈME TRIMESTRE 2023

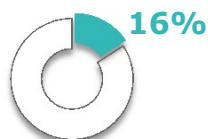


CHIFFRES 3
LES 5 PREMIERS SECTEURS EN SARTHE

①

FABRICATION DE DENRÉES ALIMENTAIRES, DE BOISSONS ET DE PRODUITS À BASE DE TABAC

PART
DU SECTEUR



ÉVOLUTION
TRIMESTRIELLE

↓
-1,6%

②

ACTIVITÉS DE SERVICES ADMINISTRATIFS ET DE SOUTIEN



↑
+0,3%

③

CONSTRUCTION



↓
-8,9%

④

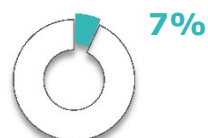
FABRICATION DE MATÉRIELS DE TRANSPORT



↓
-5,8%

⑤

COMMERCE ; RÉPARATION D'AUTOMOBILES ET DE MOTOCYCLES



↓
-5,8%



SOURCE : DARES, DREETS. Exploitation des déclarations sociales nominatives (DSN) et des fichiers Pôle emploi des déclarations mensuelles des agences d'intérim - DONNEES CVS

MÉTHODOLOGIE : <https://dares.travail-emploi.gouv.fr/donnees/lemploi-interimaire>

A noter que les données brutes et CVS de l'interim produites par la DREETS ont été révisées (ajustements) au cours du 1er trimestre 2022 ([détails](#)).

Directeurs de la publication
Martine CHONG-WA NUMERIC - Jean-Marc VIOLEAU

Responsable de la rédaction
Vincent RAGOT

Conception et réalisation
Service Statistiques, Etudes et Evaluation

Contact : statspd@pole-emploi.fr

Pôle emploi Pays de la Loire
1 rue de la Calé Crucy
44100 Nantes

WWW.POLE-EMPLOI.ORG

