



Le Marché du Travail : Synthèse

Bassin de BEAUPREAU

Document semestriel

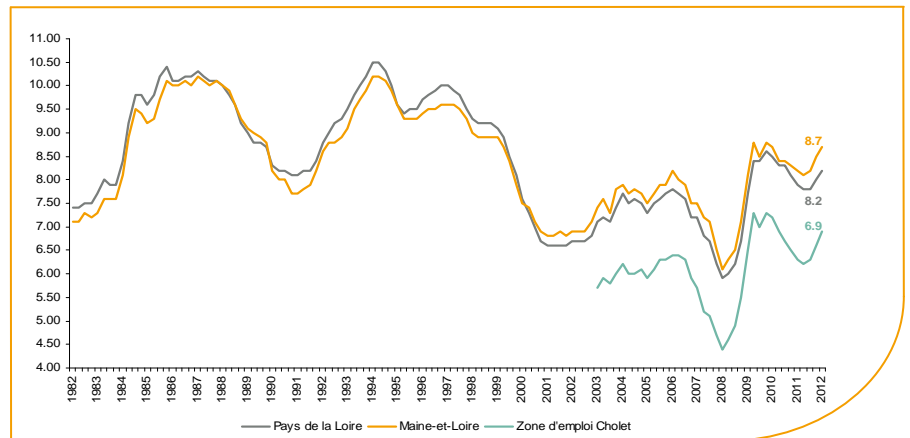
Situation au 30/06/2012



Libre de diffusion sous réserve de mention de la source « Pôle emploi Pays de la Loire »

Le taux de chômage

Au premier trimestre 2012, avec **6,9%** de la population active, le taux de chômage de la zone d'emploi de Cholet affiche une valeur inférieure à celle enregistrée au niveau départemental (**8,7%**) et au niveau régional (**8,2%**). En un an, le taux de chômage a augmenté de **+0,6 point**, soit une évolution moins favorable que celle du département (**+0,5 point**) et que celle de la région (**+0,3 point**).



Source : INSEE

Faits marquants :

L'évolution annuelle du nombre de demandeurs d'emploi de catégorie A est de **+13,9%** à fin juin 2012.

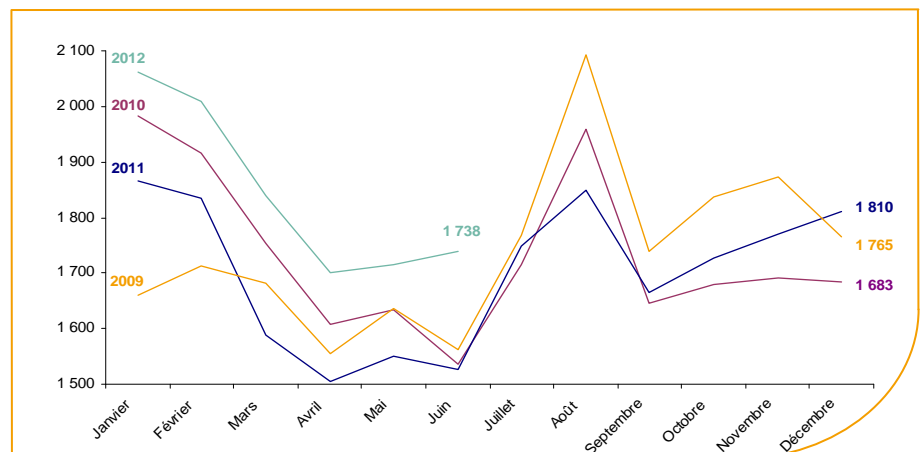
Les demandeurs d'emploi de moins de 25 ans, qui représentent **19,2%** des demandeurs d'emploi, sont plus affectés (**+28,1%** de progression annuelle).

3 844 demandeurs d'emploi (catégories A, B et C) sont comptabilisés à fin juin sur le bassin de Beaupréau, soit **7%** du département.

Au cours des douze derniers mois, Pôle emploi a recueilli **2 709** offres d'emploi soit une baisse de **25,8%** en évolution annuelle.

Evolution de la demande d'emploi fin de mois de catégorie A (DEFM)

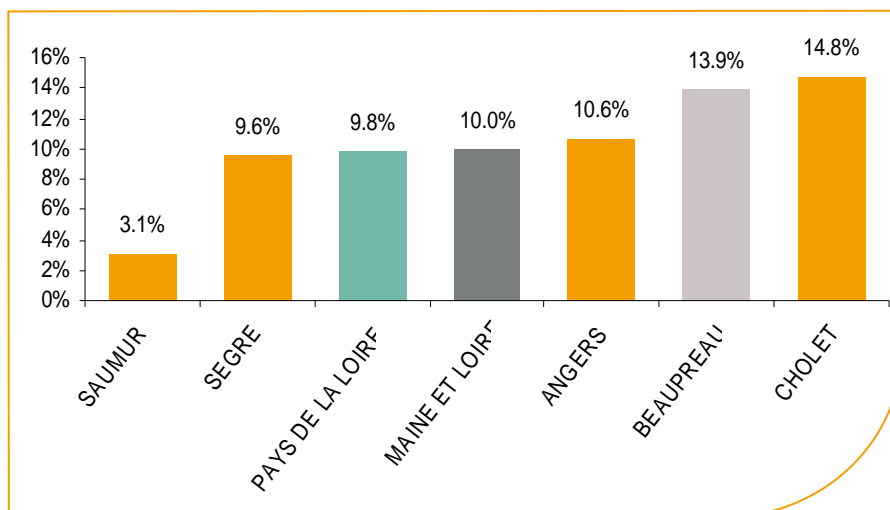
La demande d'emploi de catégorie A en juin 2012 sur le bassin de Beaupréau affiche une valeur de **1 738** personnes. Elle est en progression de **+1,3%** par rapport à mai 2012.



Source : Pôle Emploi Persee

La demande d'emploi en fin de mois (DEFM)

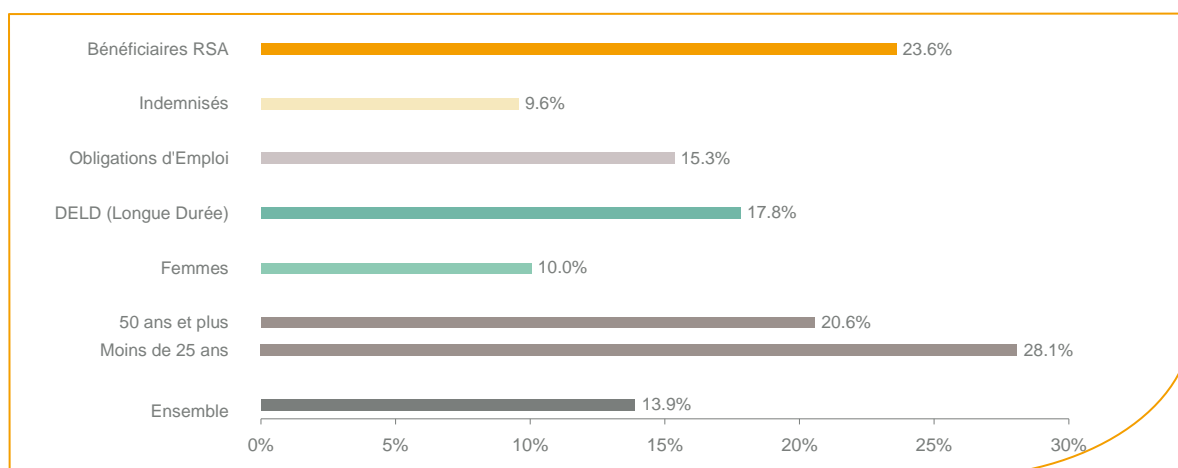
Fin juin 2012, le nombre de demandeurs d'emploi de catégorie A s'établit à **1 738** personnes, soit une évolution annuelle de **+13,9%** comparativement à juin 2011. Cette évolution est moins favorable que celle affichée par le département du Maine et Loire (**+10%**) et par la région Pays de la Loire (**+9,8%**).



Source : Pôle Emploi Persee

En ajoutant à la catégorie A, les demandeurs d'emploi recensés en catégorie B (**615**) et ceux en catégorie C (**1 491**), le nombre de demandeurs d'emploi se chiffre sur le territoire du bassin d'emploi de Beaupréau à **3 844**, soit une progression de près de **160** personnes par rapport à juin 2011 (**+4,3%**).

Evolution de la DEFM de catégorie A par population



Source : Pôle Emploi Persee

Même si l'évolution annuelle de la demande d'emploi de catégorie A s'établit à **+13,9%** en juin 2012, certaines catégories de population apparaissent plus fragilisées. C'est le cas des demandeurs de moins de 25 ans et des demandeurs de 50 ans et plus. En un an, le volume des demandeurs de moins de 25 ans a progressé de **28,1%** et celui des demandeurs de 50 ans et plus de **20,6%** par rapport à juin 2011.

Les 15 métiers les plus recherchés par les demandeurs d'emploi

DEFM catégorie A	juin 2012	Poids (métier / total des métiers)	Evolution annuelle
K1303 Assistance auprès d'enfants	79	4.5%	11.3%
J1301 Personnel polyvalent des services hospitaliers	62	3.6%	51.2%
H3302 Opérations manuelles d'assemblage, tri ou emballage	51	2.9%	-15.0%
N1103 Magasinage et préparation de commandes	49	2.8%	16.7%
N1105 Manutention manuelle de charges	47	2.7%	38.2%
K1304 Services domestiques	45	2.6%	-15.1%
K2204 Nettoyage de locaux	37	2.1%	8.8%
D1214 Vente en habillement et accessoires de la personne	36	2.1%	50.0%
A1401 Aide agricole de production fruitière ou viticole	33	1.9%	-21.4%
N4105 Conduite et livraison par tournées sur courte distance	31	1.8%	47.6%
M1607 Secrétariat	30	1.7%	3.4%
A1203 Entretien des espaces verts	29	1.7%	20.8%
M1203 Comptabilité	26	1.5%	-3.7%
D1507 Mise en rayon libre-service	25	1.4%	13.6%
M1602 Opérations administratives	25	1.4%	8.7%

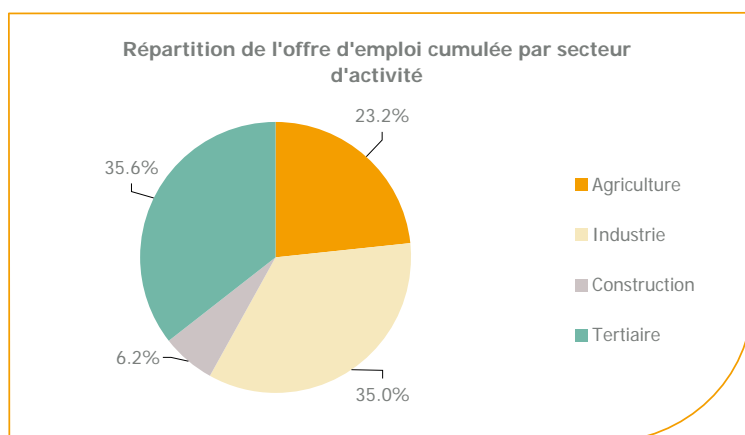
Source : Pôle Emploi Persee

A fin juin 2012, les métiers les plus recherchés par les demandeurs d'emploi se trouvent essentiellement dans ces trois secteurs :

- « Services à la personne et à la collectivité » avec les métiers « Assistance auprès d'enfants » (79 demandeurs), « Services domestiques » (45 demandeurs) et « Nettoyage de locaux » (37 demandeurs) ;
- « Transport et logistique » avec les métiers « Magasinage et préparation de commandes » (49 demandeurs) et « Manutention manuelle de charges » (47 demandeurs) ;
- « Support à l'entreprise » avec les métiers « Secrétariat » (30 demandeurs) et « Comptabilité » (26 demandeurs).

Les offres d'emploi enregistrées (OEE) par secteur d'activité et par contrat de travail

REPARTITION DE L'OFFRE D'EMPLOI PAR SECTEUR D'ACTIVITE



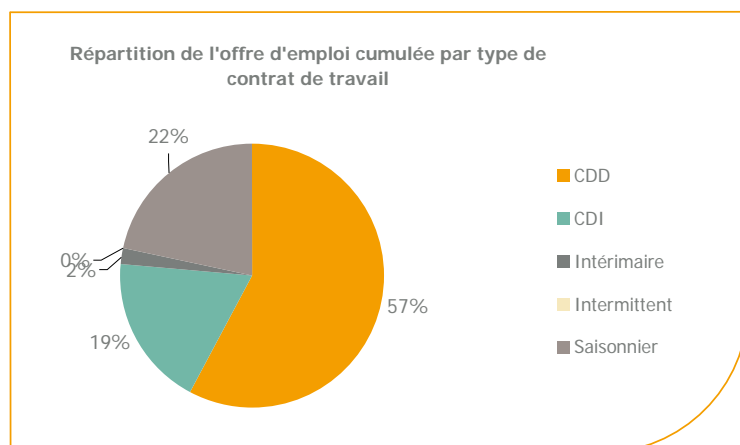
Secteurs	Cumul 12 mois	Evol. Annuelle Cumulée
Agriculture	629	-64.7%
Industrie	947	+34.7%
Construction	168	-9.2%
Tertiaire	965	-2.5%
TOTAL	2 709	-25.8%

Source : Pôle Emploi Persee

Sur un an, de juillet 2011 à juin 2012, Pôle emploi a recueilli **2 709** offres d'emploi sur le territoire du bassin de Beaupréau, soit **25,8%** de moins qu'au cours des douze mois précédents. **35,6%** de ces offres sont issues du tertiaire (**965** offres) et **35%** viennent de l'industrie en forte progression **+34,7%**. L'agriculture représente **23,2%** des offres et seulement **6,2%** viennent de la construction.

A noter : les offres d'emploi intérimaire sont concentrées dans le tertiaire.

REPARTITION DE L'OFFRE D'EMPLOI PAR TYPE DE CONTRAT DE TRAVAIL



Contrats	Cumul 12 mois	Evol. Annuelle Cumulée
CDD	1 563	15.7%
CDI	504	-0.8%
Intérimaire	53	-41.1%
Intermittent	0	-100.0%
Saisonnier	589	-65.3%
TOTAL	2 709	-25.8%

Source : Pôle Emploi Persee

Au regard des types de contrat de travail, la hausse est plus prononcée du côté des offres d'emploi de type contrat à durée déterminée avec **+15,7%**. A contrario, les offres d'emploi saisonnier et les offres d'emploi de type contrat à durée indéterminée affichent respectivement une baisse de **-65,3%** et **-0,8%**. Les offres emploi de type contrat à durée déterminée représentent la plus importante part des offres avec **57%**.

Les 15 métiers les plus recherchés par les employeurs

Offres d'Emploi Enregistrées	De juillet 2011 à juin 2012	Poids (métier / total des métiers)	Evolution annuelle cumulée
A1401 Aide agricole de production fruitière ou viticole	528	19.5%	-64.2%
H3302 Opérations manuelles d'assemblage, tri ou emballage	438	16.2%	12.6%
H2102 Conduite d'équipement de production alimentaire	87	3.2%	234.6%
N1105 Manutention manuelle de charges	83	3.1%	45.6%
J1301 Personnel polyvalent des services hospitaliers	72	2.7%	24.1%
J1501 Soins d'hygiène, de confort du patient	65	2.4%	3.2%
A1409 Élevage de lapins et volailles	52	1.9%	52.9%
N4101 Conduite de transport de marchandises sur longue distance	51	1.9%	-26.1%
D1214 Vente en habillement et accessoires de la personne	44	1.6%	131.6%
K1303 Assistance auprès d'enfants	44	1.6%	0.0%
J1506 Soins infirmiers généralistes	42	1.6%	31.3%
N1103 Magasinage et préparation de commandes	39	1.4%	85.7%
N4105 Conduite et livraison par tournées sur courte distance	39	1.4%	44.4%
H2604 Montage de produits électriques et électroniques	35	1.3%	
G1602 Personnel de cuisine	31	1.1%	-6.1%

Source : Pôle Emploi Persee

En cumul sur douze mois, les métiers les plus recherchés par les employeurs se trouvent en grande majorité dans ces trois secteurs :

- « Agriculture et pêche, espaces naturels et espaces verts, soins aux animaux » avec les métiers « Aide agricole de production fruitière ou viticole » (**528** offres) et « Elevage de lapins et volailles » (**52** offres) ;
- « Industrie » avec le métier « Opérations manuelles d'assemblage, tri ou emballage » (**438** offres) et « Conduite d'équipement de production alimentaire » (**87** offres) ;
- « Transport et logistique » avec les métiers « Manutention manuelle de charges » (**83** offres) et « Conduite de transport de marchandises sur longue distance » (**51** offres).

www.observatoire-emploi-paysdelaloire

Le service Statistiques, Etudes et Evaluation est à votre disposition pour tout complément d'information

Contact : Statspdl@pole-emploi.fr

Directeur de publication :
Gwenaël PROUTEAU

Directeur de la rédaction :
Hervé BONNET

Conception et réalisation :

Service Statistiques, Etudes et
Evaluation – Catherine MOULIN,
Brigitte VIGOUROUX.