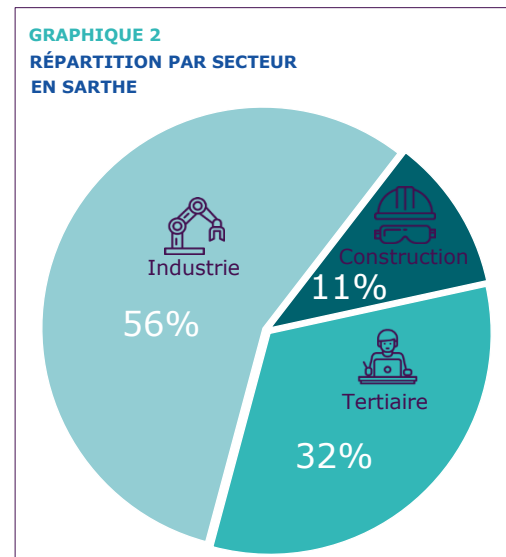
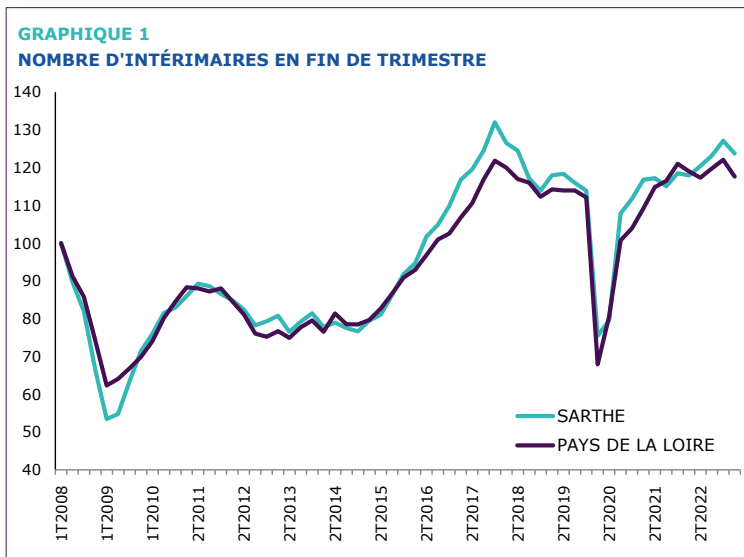
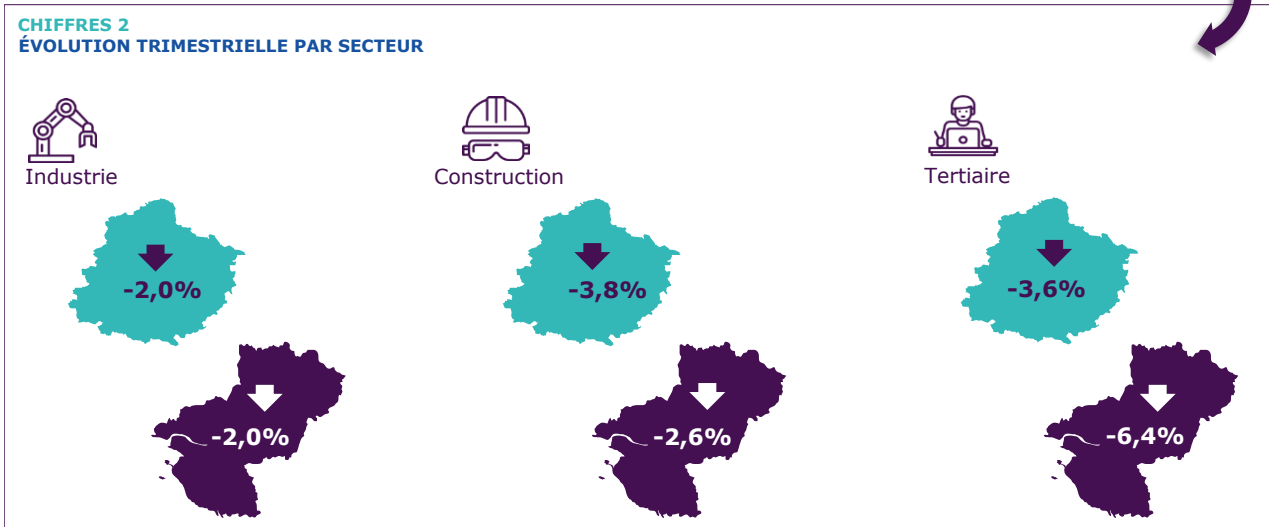
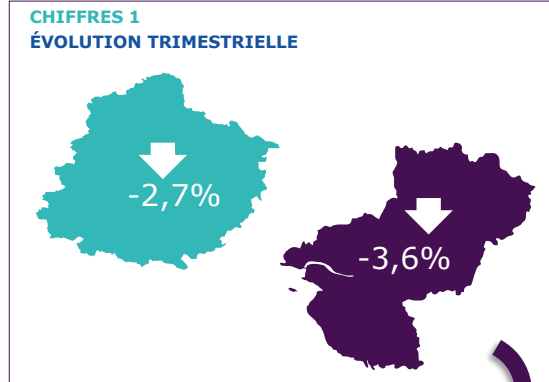
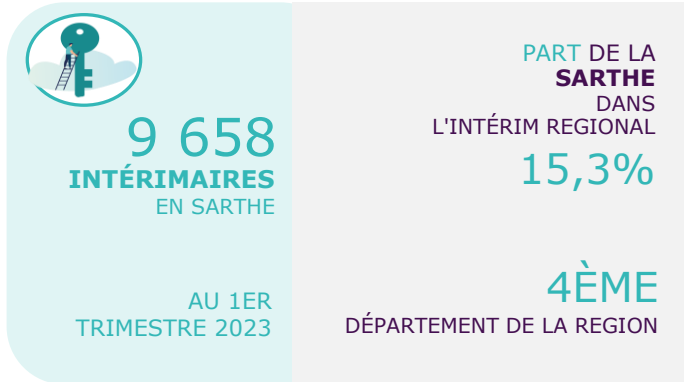




STATISTIQUES ET INDICATEURS

L'EMPLOI INTÉRIMAIRE EN SARTHE AU 1ER TRIMESTRE 2023

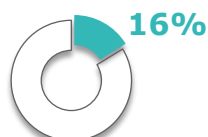


CHIFFRES 3
LES 5 PREMIERS SECTEURS EN SARTHE

①

FABRICATION DE DENRÉES ALIMENTAIRES,
 DE BOISSONS ET DE PRODUITS À BASE DE
 TABAC

PART
 DU SECTEUR

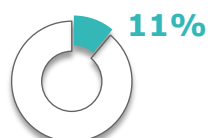


ÉVOLUTION
 TRIMESTRIELLE

↓
 -3,4%

②

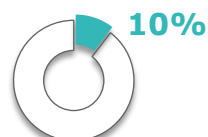
CONSTRUCTION



↓
 -3,8%

③

ACTIVITÉS DE SERVICES ADMINISTRATIFS
 ET DE SOUTIEN



↓
 -3,6%

④

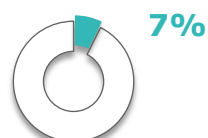
FABRICATION DE MATÉRIELS DE TRANSPORT



↓
 -0,5%

⑤

COMMERCE ; RÉPARATION D'AUTOMOBILES
 ET DE MOTOCYCLES



↓
 -4,8%



SOURCE : DARES, DREETS. Exploitation des déclarations sociales nominatives (DSN) et des fichiers Pôle emploi des déclarations mensuelles des agences d'intérim - DONNEES CVS

MÉTHODOLOGIE : <https://dares.travail-emploi.gouv.fr/donnees/lemploi-interimaire>

A noter que les données brutes et CVS de l'interim produites par la DREETS ont été révisées (ajustements) au cours du 1er trimestre 2022 ([détails](#)).

Directeurs de la publication
 Martine CHONG-WA NUMERIC - Jean-Marc VIOLEAU

Responsable de la rédaction
 Vincent RAGOT

Conception et réalisation
 Service Statistiques, Etudes et Evaluation

Contact : statspd@pole-emploi.fr

Pôle emploi Pays de la Loire
 1 rue de la Cale Crucy
 44100 Nantes

WWW.POLE-EMPLOI.ORG

