

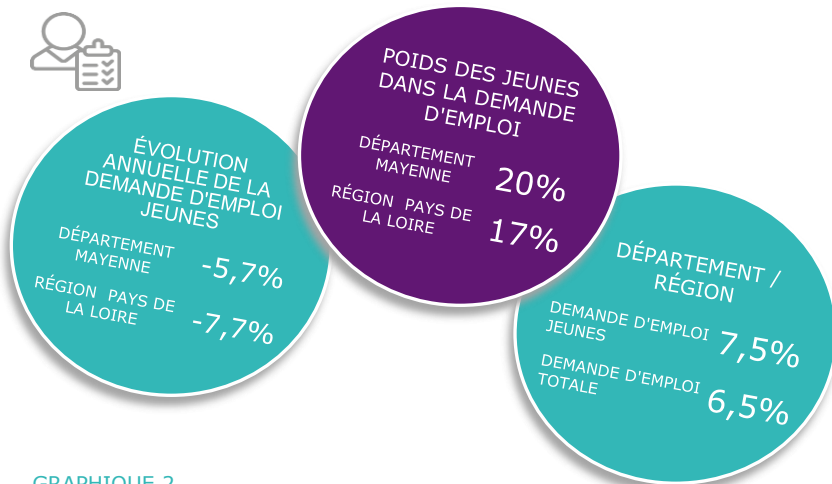


STATISTIQUES ET INDICATEURS

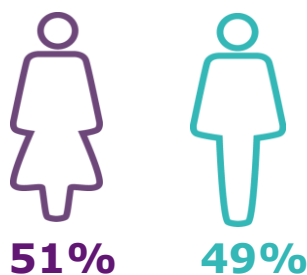
LA DEMANDE D'EMPLOI JEUNE (CATÉGORIES ABC) DÉPARTEMENT MAYENNE À FIN DÉCEMBRE 2022



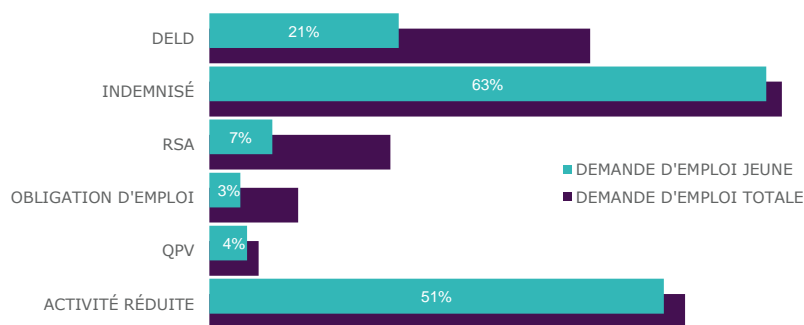
CHIFFRES 1 POIDS DES JEUNES DANS LA DEMANDE D'EMPLOI



GRAPHIQUE 1
RÉPARTITION PAR SEXE

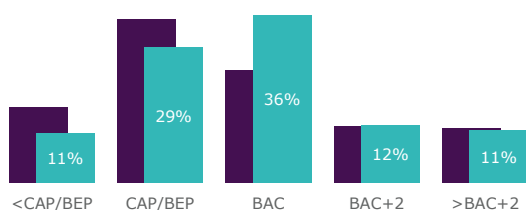


GRAPHIQUE 2
RÉPARTITION PAR TYPOLOGIE DE LA DEMANDE D'EMPLOI



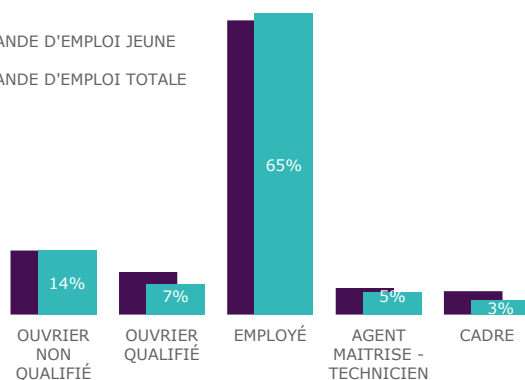
GRAPHIQUE 3
RÉPARTITION PAR NIVEAU DE FORMATION & DE QUALIFICATION

■ DEMANDE D'EMPLOI JEUNE
■ DEMANDE D'EMPLOI TOTALE



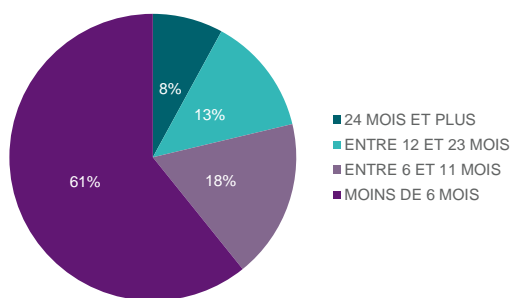
NIVEAU DE FORMATION

■ DEMANDE D'EMPLOI JEUNE
■ DEMANDE D'EMPLOI TOTALE

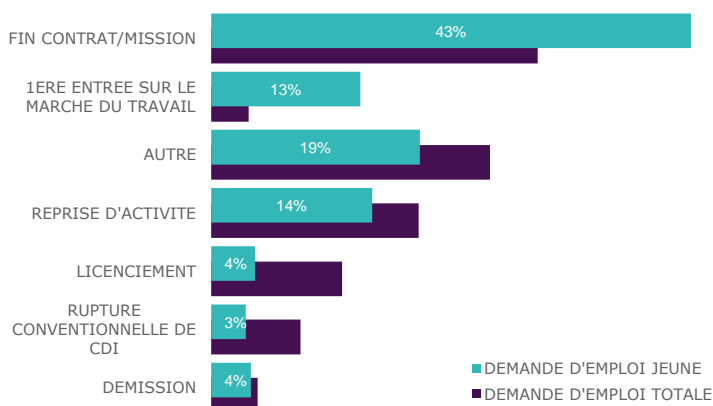


NIVEAU DE QUALIFICATION

GRAPHIQUE 4
RÉPARTITION PAR ANCIENNETÉ D'INSCRIPTION



GRAPHIQUE 5
RÉPARTITION PAR MOTIF D'INSCRIPTION



GRAPHIQUE 6
RÉPARTITION SELON LE MOYEN DE TRANSPORT

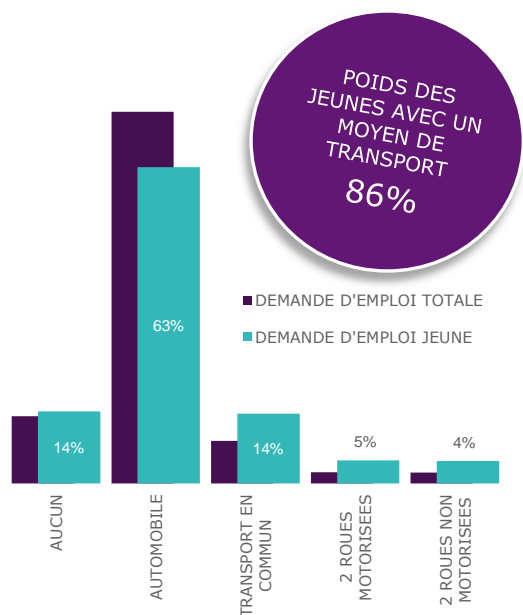


TABLEAU 1
LES 15 MÉTIERS LES PLUS RECHERCHÉS

MÉTIERS RECHERCHÉS	DEMANDE D'EMPLOI JEUNE	POIDS
OPÉRATIONS MANUELLES ASSEMBLAGE, TRI, EMBALLAGE	308	9%
MISE EN RAYON LIBRE-SERVICE	155	4%
ASSISTANCE AUPRÈS D'ENFANTS	125	3%
PERSONNEL POLYVALENT DES SERVICES HOSPITALIERS	111	3%
VENTE EN HABILLEMENT ET ACCESSOIRES DE LA PERSONNE	103	3%
MAGASINAGE ET PRÉPARATION DE COMMANDES	97	3%
CONDUITE ÉQUIPEMENT DE PRODUCTION ALIMENTAIRE	86	2%
ANIMATION DE LOISIRS AUPRÈS D'ENFANTS OU D'ADOLESCENTS	62	2%
PERSONNEL DE CAISSE	61	2%
NETTOYAGE DE LOCAUX	54	2%
VENTE EN ALIMENTATION	53	1%
SOINS D'HYGIÈNE, DE CONFORT DU PATIENT	53	1%
SERVICE EN RESTAURATION	51	1%
SECRÉTARIAT	51	1%
PERSONNEL POLYVALENT EN RESTAURATION	50	1%

GRAPHIQUE 7
RÉPARTITION DES FORMATIONS SUR 12 MOIS

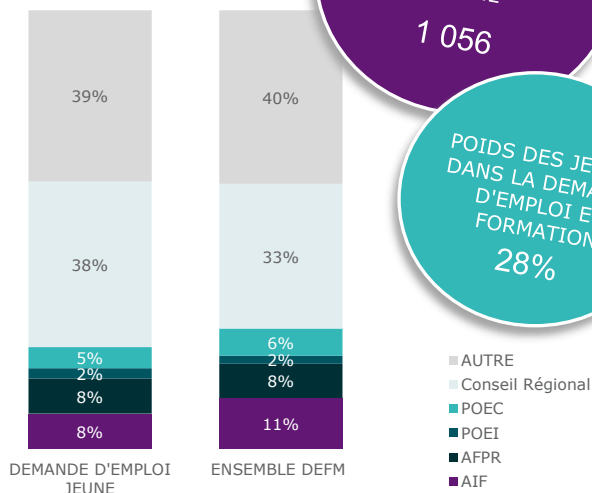
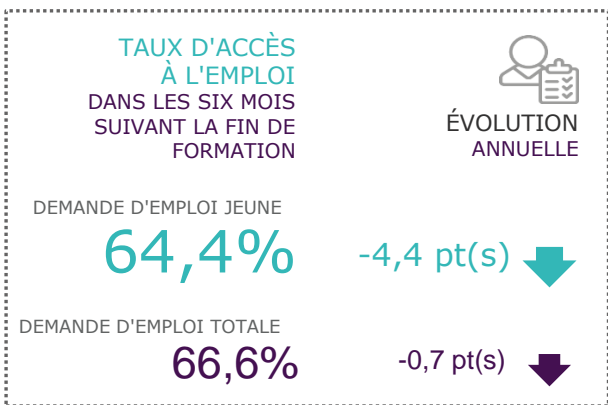


TABLEAU 2
LES 15 PREMIERS DOMAINES DE FORMATION

DOMAINES DE FORMATION	DEMANDE D'EMPLOI JEUNE	POIDS
TRANSPORT	269	25%
DEVELOPPEMENT PROFESSIONNEL ET PERSONNEL	159	15%
SANTE	146	14%
MANUTENTION	45	4%
GESTION ORGANISATIONS	42	4%
HOTELLERIE RESTAURATION	29	3%
ACTION SOCIALE	28	3%
AGRICULTURE PRODUCTION VEGETALE	28	3%
SERVICES COMMERCE PROXIMITE	26	2%
LANGUES	22	2%
SECRETARIAT ASSISTANAT	21	2%
COMMERCE	18	2%
Valeurs absentes	17	2%
CUIR PEAU	16	2%
INFORMATIQUE ET SYSTEMES D'INFORMATION	14	1%

CHIFFRES 2
TAUX D'ACCÈS À L'EMPLOI DANS LES SIX MOIS SUIVANT LA FIN DE FORMATION - SUR 12 MOIS

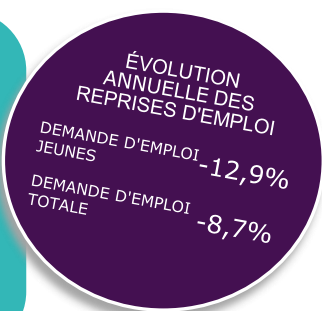


EN SAVOIR PLUS

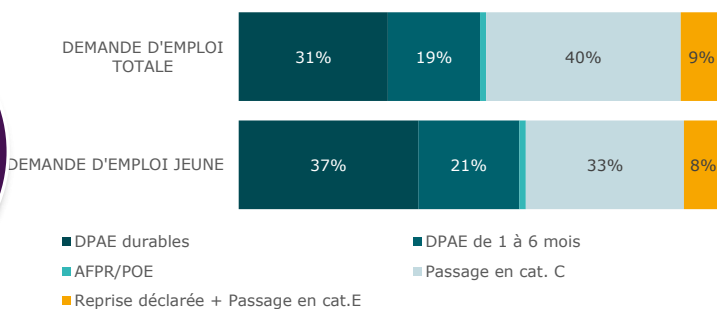
Sont considérés comme ayant eu accès à un emploi au cours des 6 mois qui suivent la fin de leur formation les demandeurs d'emploi pour lesquels l'une au moins des situations suivantes est observée :

- sont en catégorie C (ont déclaré une activité réduite de plus de 78 h) sans être en catégorie A ou B le mois suivant
- sont sortis des listes pour motif de reprise d'emploi déclarée
- sont en catégorie E en fin de mois
- ont une Déclaration préalable à l'embauche (DPAE) pour un contrat de 30 jours ou plus prenant effet entre M+1 et M+6 transmise aux Urssaf ou à la MSA par un employeur (hors contrat de travail temporaire).

CHIFFRES 3
REPRISES D'EMPLOI SUR 12 MOIS



GRAPHIQUE 8
COMPOSITION DES REPRISES D'EMPLOI SUR 12 MOIS



ENCADRÉ N° 1

- ✓ **DEMANDE D'EMPLOI JEUNE**: Demandeurs d'emploi de moins de 26 ans inscrits à Pôle emploi en fin de mois.
- ✓ **CATEGORIES DE DEMANDEURS D'EMPLOI** :
 - **CATEGORIE A** : Demandeurs d'emploi tenus de faire des actes positifs de recherche d'emploi, sans emploi.
 - **CATEGORIE B** : Demandeurs d'emploi tenus de faire des actes positifs de recherche d'emploi, ayant exercé une activité réduite courte (i.e. de 78 heures ou moins au cours du mois).
 - **CATEGORIE C** : Demandeurs d'emploi tenus de faire des actes positifs de recherche d'emploi, ayant exercé une activité réduite longue (i.e. de plus de 78 heures au cours du mois).
- ✓ **ACTIVITE REDUITE** : Demandeurs d'emploi en catégories B ou C.
- ✓ **DELD** : Demande d'Emploi de Longue Durée : L'ancienneté du dépôt de la demande est égale ou supérieure à 1 an.
- ✓ **RSA** : Revenu de Solidarité Active. Entré en vigueur le 1er juin 2009 en France métropolitaine, il se substitue au revenu minimum d'insertion (RMI créé en 1988) et à l'allocation parent isolé (API). Le revenu de solidarité active est une allocation qui complète les ressources initiales du foyer pour qu'elles atteignent le niveau d'un revenu garanti.
- ✓ **OBLIGATION D'EMPLOI** : Demandeurs d'emploi bénéficiant de l'obligation d'emploi instituée par l'article L.323-1 du Code du travail : Les travailleurs reconnus handicapés par la CDAPH, les victimes d'accidents du travail ou maladies professionnelles, les titulaires d'une pension d'invalidité, les anciens militaires, avec une pension militaire d'invalidité, et les titulaires de la carte d'invalidité.
- ✓ **QPV** : Quartier Prioritaire de la politique de la Ville.

Directeurs de la publication :
Martine CHONG-WA NUMERIC – Jean-Marc VIOLEAU
 Responsable de la rédaction :
Vincent RAGOT
 Conception et réalisation :
Service SEE
 Contact : statsPDL@pole-emploi.fr

Pôle emploi Pays de la Loire
 1 rue de la Cale Crucy
 44100 Nantes

WWW.POLE-EMPLOI.ORG

